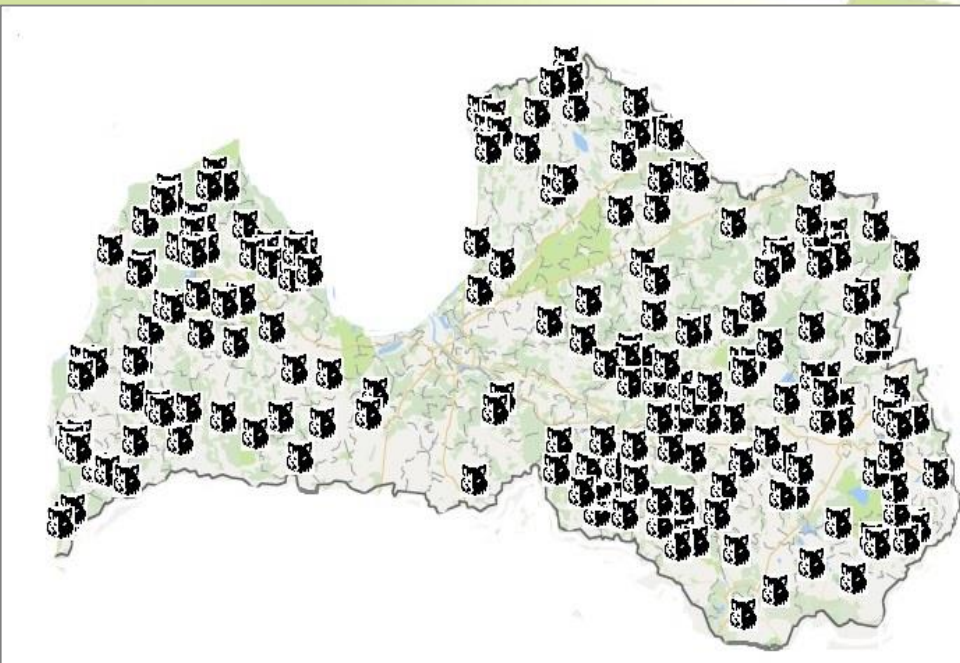


# **Lielo plēsēju populāciju stāvokļa izmaiņas medību ietekmē**

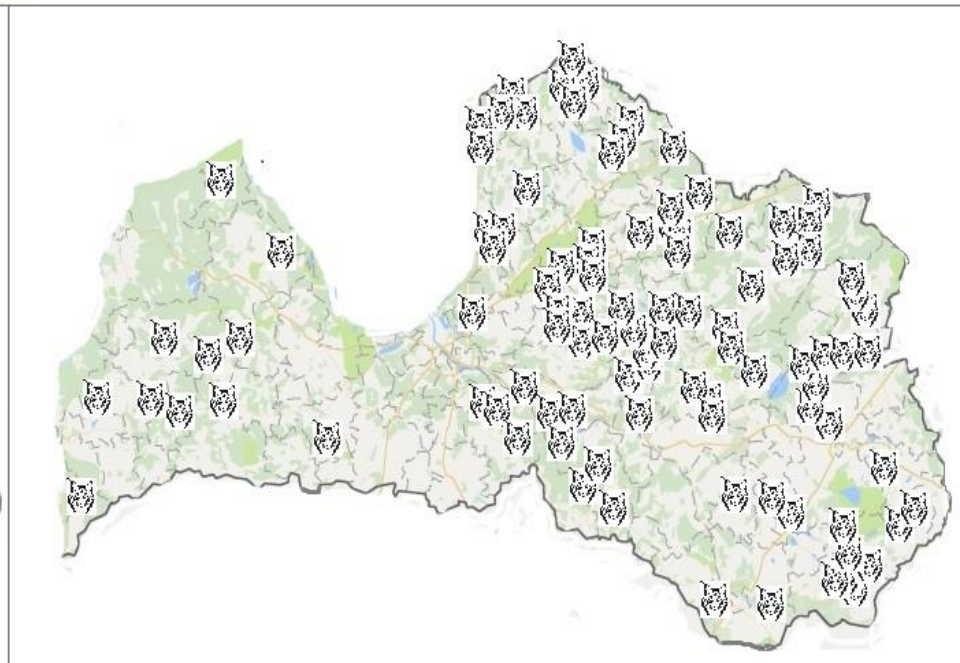
**MSAF finansēts pētījums Nr. 2016/30**

**2016. gada noslēguma pārskats**

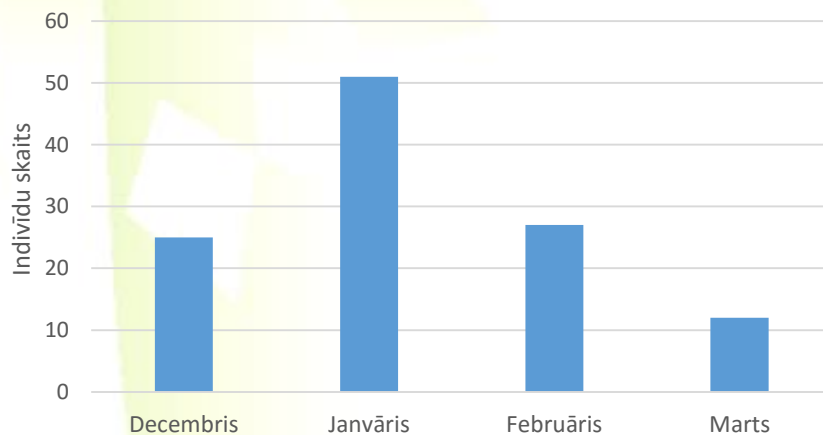
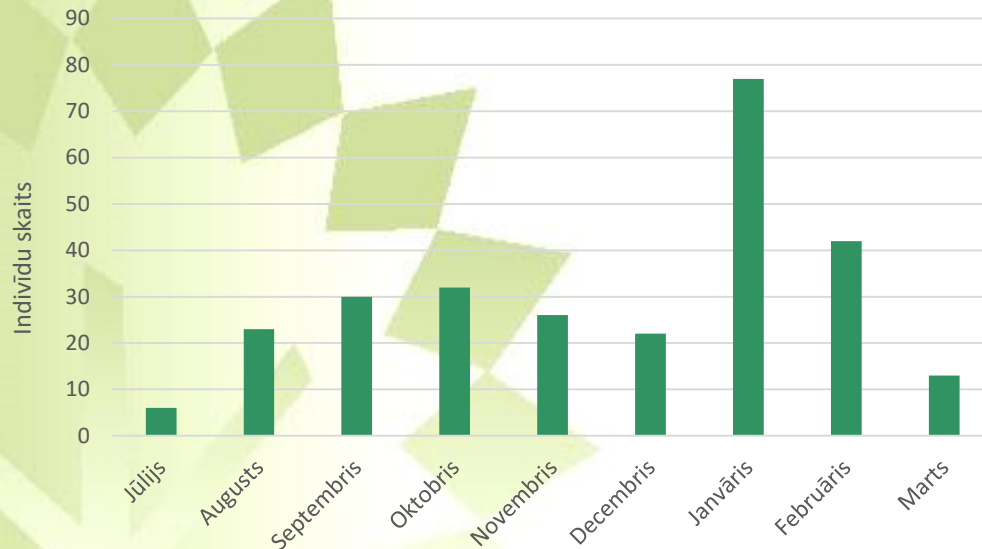
Nomedīto vilku izvietojums  
2015./2016. gada medību sezonā  
(nomedīti 275 vilki).



Nomedīto lūšu izvietojums  
2015./2016. gada medību  
sezonā (nomedīti 115 lūši).



# Kalendārā gaita



Savstarpēji tieši radniecīgu indivīdu struktūra 526 vilku paraugkopā, kas ievākta laikā no 2009. līdz 2016.gadam.

Grupas lielums (indivīdi)	Grupu skaits	Indivīdu skaits
9	2	18
8	1	8
7	4	28
6	4	24
5	11	55
4	26	104
3	43	129
2	70	140
1	20	20

Savstarpēji radniecīgu indivīdu struktūra 361 lūša paraugkopā, kas ievākta laikā no 2009. līdz 2016.gadam.

Grupas lielums (indivīdi)	Grupu skaits	Indivīdu skaits
36	1	36
13	1	13
10	1	10
9	4	36
8	2	16
7	5	35
6	9	54
5	12	60
4	12	48
3	7	21
2	9	18
1	14	14

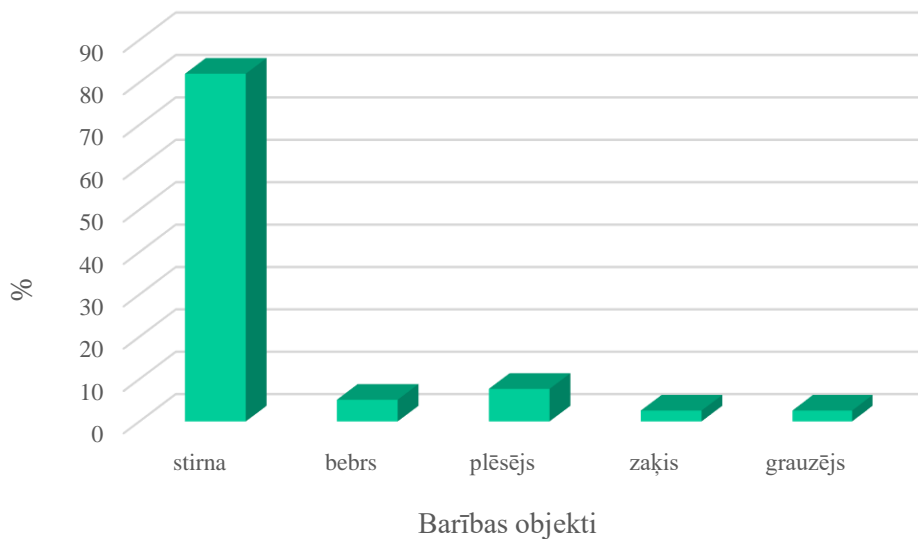
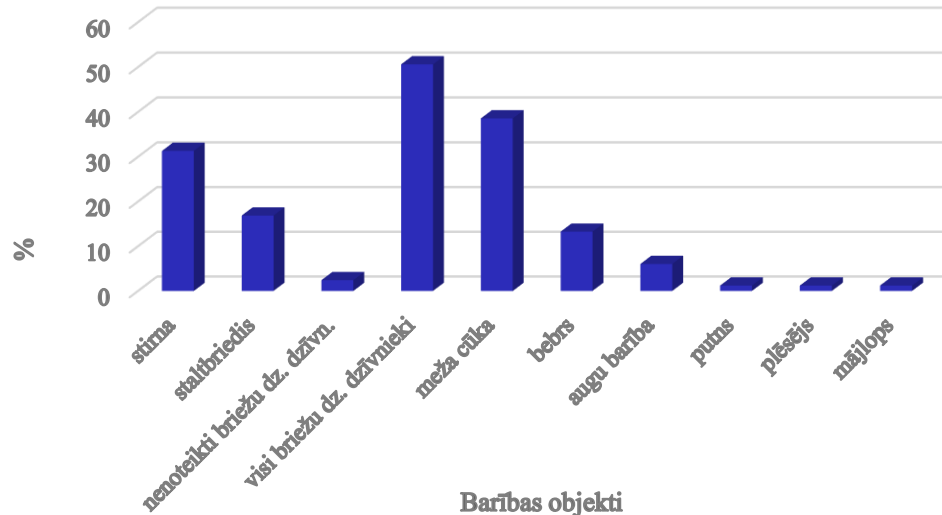


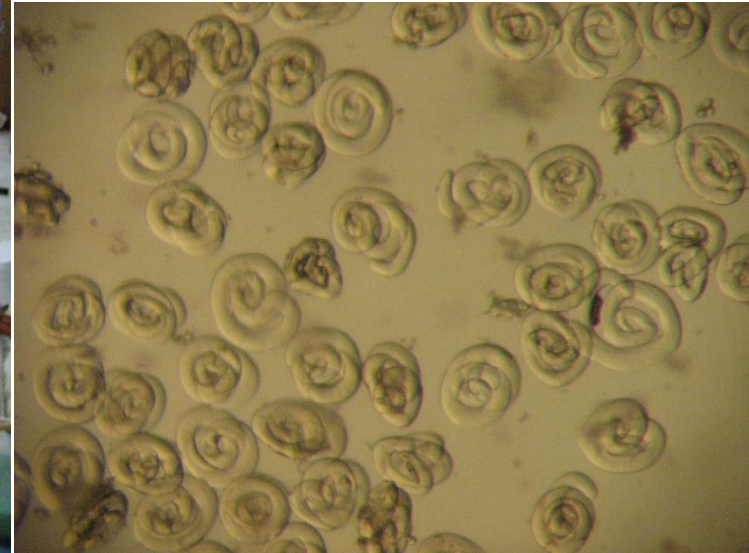
Nemot vērā lūšu poligāmo dzīvesveidu, pastāv iespēja, ka viena metiena mazuļiem ir dažādi tēvi. 2016. gada 27. februārī Skultes pagastā nomedītas lūšu mātītes dzemdē atrasti 4 embriji, kuri bija pietiekoši lieli, lai arī tiem veiktu ģenētiskās analīzes. Šajā gadījumā analīzes parādīja, ka visi mazuļi ir no viena tēviņa.





# Barība kuņģos 2015/2016





*Trichinella* ģints nematodes šajā pārskata periodā lūšiem konstatētas salīdzinoši reti – 27,3% no izmeklētajiem dzīvniekiem ar intensitāti no 1,96 līdz 2,94 kāpuriem gramā muskulatūras. Vilkiem *Trichinella* sp. konstatēta ļoti bieži – 73.3% ar intensitāti 0.08 – 3.48 kāpuriem gramā muskulatūras.

# Paldies!

**Par sadarbību pateicamies:**

**Izpētes materiāls apzināts un ievākts ar Aigara Ennīša, Raimonda Fridvalda, Jāņa Granāta, Laimoņa Kļaviņa, Dmitrija Leontjeva, Jāņa Mikijanska, Dāvja Rītera, Jāņa Ročāna, Aivara Stradiņa, Aināra Upenieka, Andreja Zvirbuļa un daudzu atsaucīgu mednieku palīdzību.**

---