



Zemkopības ministrija

Krievijas izraisītā kara Ukrainā krīzes atbalsts zivsaimniecībā

ZKP

2022.gada 13.aprīlī



Zemkopības ministrija

Krievijas izraisītā kara Ukrainā krīzes atbalsta juridiskais pamats

KOMISIJAS ĪSTENOŠANAS LĒMUMS (ES) 2022/500

(2022. gada 25. marts),

**ar kuru Krievijas militāro agresiju pret Ukrainu nosaka par ārkārtas notikumu,
kas rada būtiskus tirgus traucējumus**

<https://eur-lex.europa.eu/legal-content/LV/TXT/HTML/?uri=CELEX:32022D0500&from=EN>



Zemkopības ministrija

Zivsaimniecības produktu eksports uz skartajiem produktu noieta tirgiem UA, BY, RU 2021.g. 19,6 milj. EUR

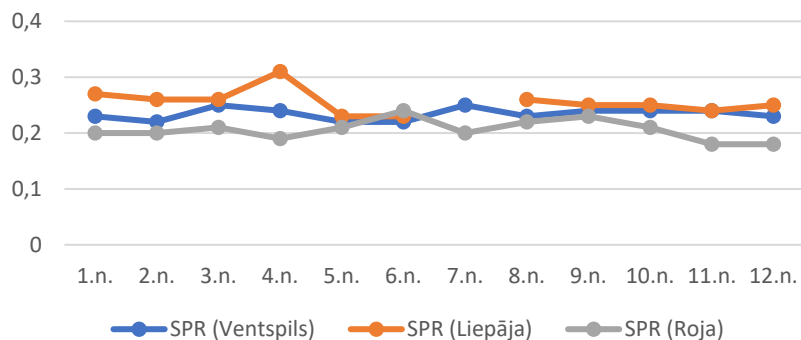
Eksports, milj. EUR	2021			2022.g. janvārī	
	saldētas zivis, filejas (0303, 0304, 0305, 0306)	zivju produkcija (1604, 1605)	zivju konservi (1604, 1605)	saldētas zivis, filejas (0303, 0304, 0305, 0306)	zivju konservi (1604, 1605)
Ukraina	5,48	0	9,73	0,41	0,99
Baltkrievija	2,49	0	0,15	0,12	0
Krievija	0	1,78	0	0	0,04
Kopā	7,98	1,78	9,88	0,53	1,03



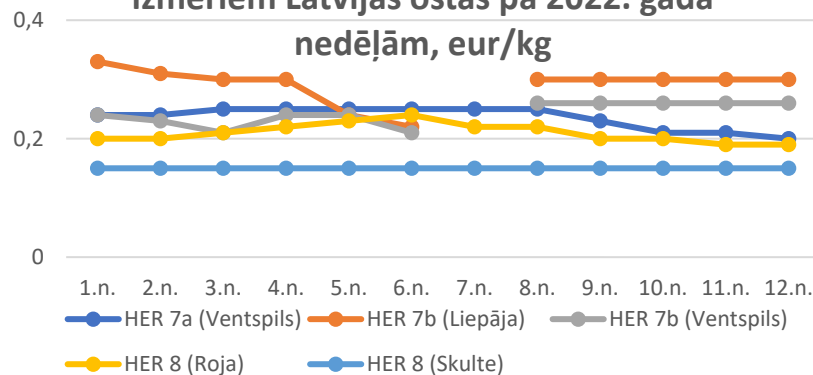
Zemkopības ministrija

Galveno komerciālo Baltijas jūrā zvejoto zivju sugu cenu izmaiņas, saskaņā ar LZIKIS pirmo pircēju datiem

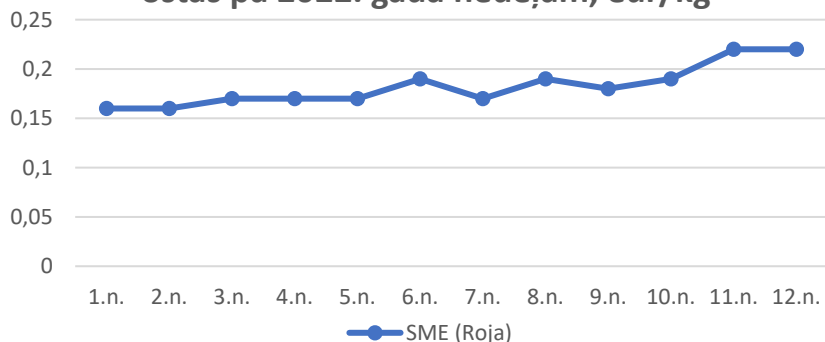
Brētliņas pirmās pārdošanas cena Latvijas ostās pa 2022. gada nedēļām, eur/kg



Reņģes pirmās pārdošanas cena pa izmēriem Latvijas ostās pa 2022. gada nedēļām, eur/kg



Salakas pirmās pārdošanas cena Latvijas ostās pa 2022. gada nedēļām, eur/kg



Visu zivju sugu pirmās pārdošanas cenas izmaiņas Latvijas ostās salīdzinot 2022.gada un 2021.gada attiecīgās nedēļas nepārsniedz 1 centa / kg robežu saskaņā ar LZIKIS ievadītajiem datiem



Zemkopības ministrija

Kompensācijas zivsaimniecības uzņēmumiem saistībā ar Krievijas izraisītā kara radītiem tirgus traucējumiem

Ieviešamie kompensācijas veidi:

- Uzglabāšanas atbalsts - atzītām zvejas produktu ražotāju organizācijām
- Par papildus izmaksām vai neiegūtajiem ieņēmumiem, kas radušies Krievijas izraisītā kara rezultātā radušos tirgus traucējumu rezultātā – zivsaimniecības uzņēmumiem:
 - Par papildus izmaksām:
 - Gāze, elektroenerģija, degviela (izņemot atzītām ražotāju organizācijām zvejas produktu uzglabāšanai)
 - Izejvielas – metāls uzņēmumiem, kuri to izmanto zvejas un akvakultūras produktu apstrādē, graudi (zivju barībai) - akvakultūrā
 - Par neiegūtiem ieņēmumiem - eksporta tirgu zaudējuma gadījumā, ja produkcijas noieta tirgi 2021.gadā bijuši Ukraina, Krievija, Baltkrievija, izņemot saldētās zivis par kurām ir paredzēts uzglabāšanas atbalsts
- ✓ Ieviešami kā vienkāršotas izmaksas maksājums – maksājums par patērēto, iegādāto vienību vai procentuāla vērtība
- ✓ Jānovērš pārkompensācija

Uzglabāšanas atbalsts (I)



Zemkopības ministrija

Atbalsta pretendents - atzīta zvejas produktu ražotāju organizācija (RO)

ZM

- Ir publicējusi (05.04.2022) zivju sliekšņa cenas zvejas produktiem
- Publicēs tehnisko un finansiālo izmaksu apmēru, kas ir nepieciešamas zvejas produktu stabilizēšanai un uzglabāšanai 2022. gadā – līdz maija sākumam

RO veic zvejas produktu uzglabāšanu

- Pārņem zvejas produktus no RO biedriem un reģistrē LZIKIS
- RO informē LAD 24 h laikā
- Ir veikti vismaz trīs piedāvājumi ZM reģistrētiem pirmajiem pircējiem, kuru piedāvātā cena nav atbilstoša
- Nodrošina katras uzglabātās zivju partijas izsekojamību un nodalīšanu no produkcijas, kas nav saistīta ar uzglabāšanas pasākumu

RO atbalstu saņem

- Par iepriekšējo ceturksni, iesniedzot iesniegumu līdz nākamā ceturkšņa pirmā mēneša 15.datumam
- Iesniegumos ietver attiecīgās zvejas produktu partijas, kas nodotas uzglabāšanā ne vēlāk kā līdz 31.12.2022., bet nodot izmantošanai pārtikā var vēlāk.
- Uzglabājamais apjoms tonnās nepārsniedz RO biedru uz UA, BY saldētās zivju produkcijas eksportēto apjomu 2021.gadā



Zemkopības ministrija

Uzglabāšanas atbalsts (II)

Atbalsta apjoms, euro =

Uzglabātais un pēc tam lietošanai cilvēku uzturā pārdotais
attiecīgā zvejas produkta daudzums, tonna

X

attiecīgā zvejas produkta stabilizēšanai un uzglabāšanai
vajadzīgo darbību tehnisko un finansiālo izmaksu apmērs,
euro/tonna



Zemkopības ministrija

Uzglabāšanas atbalsts (III)

Projektu atlases kritēriji

Nr.p.k.	Kritērijs	Punktu skaits kritērijā
1.	Uzglabāta zivju suga - brētliņa	Par katrām 5 tonnām – 0,1 punkts
2.	Uzglabāta zivju suga - reņģe	Par katrām 3 tonnām – 0,1 punkts
3.	Biedrības biedriem pārskata gada 1. janvārī piešķirtās nozvejas kvotas īpatsvars no Latvijai noteiktās Baltijas jūrā kopējās pieļaujamās nozvejas*	Par katru 1 % – 0,2 punkti

* Visas sugas, kurām piešķirtas nozvejas kvotas, izņemot lašus.

Ja pēc projektu iesniegumu sarindošanas atbilstoši atlases kritērijiem vairāki pretendenti iegūst vienādu punktu skaitu, priekšroka saņemt publisko finansējumu ir atbalsta pretendētājam, kurš uzglabā lielāku apjomu.



Zemkopības ministrija

Papildus izmaksu segšana – dabasgāze, sašķidrinātā gāze, elektroenerģija, dīzeļdegviela (I)

Atbalsta pretendents:

- dabasgāze, sašķidrinātā gāze, elektroenerģija – PVD atzīts zvejas un akvakultūras produktu apstrādes uzņēmums, akvakultūras audzētava
- dīzeļdegviela – komersants zvejniecībā par zvejas kuģu darbības nodrošināšanai izmantoto dīzeļdegvielu

ZM publicē kompensējamo summu par vienību

- AREI aprēķina cenu starpību starp 2022.g. attiecīgo mēnesi (nedublējot valsts atbalstu) pret 2021.gada attiecīgā ceturkšņa (kurā ir attiecīgais mēnesis) vidējo
- Avots vienības izmaksu starpības aprēķinam: Nord Pool biržas cena LV, Gaso publicēta dabasgāzes biržas cena

Atbalsts pieejams

- Sākot ar 01.03.2022.
- Ja aprēķinātais izmaksu pieaugums par vienību pārsniedz 10 %;
- Atbalsta intensitāte – 50%
- Izmaksā par katru ceturksni
- Ja attiecīgajā adresē tiek uzglabāta zivju produkcija, par kuru saņem Uzglabāšanas atbalstu, tad jānošķir ražošanas izmaksas, par kurām saņem atbalstu Uzglabāšanas atbalsta ietvaros, ko apliecina zvērināts revidents.

Atbalsta pretendents

- Iesniedz patēriņu apliecinājošu dokumentu par ceturksni līdz nākamā ceturkšņa pirmā mēneša 10.datumam par patēriņu iepriekšējā mēnesī (par ražotnes adresē patērēto, ja par to nav saņemts Uzglabāšanas atbalsts)
- Atbalstu saņem, ja papildus izmaksas uzņēmumam ir vairāk kā 300 EUR par visām minētajām izmaksu pozīcijām (par ceturksni)



Zemkopības ministrija

Papildus izmaksu segšana – dabasgāze, sašķidrinātā gāze elektroenerģija, dīzeļdegviela (II)

Atbalsta apjoms, euro =

Ceturksnī ražotnes adresē patērētais dabasgāzes,
sašķidrinātās gāzes, elektroenerģijas vai zvejas kuģim
patērētais dīzeļdegvielas apjoms

X

Attiecīgajai pozīcijai AREI aprēķinātā cenu starpība
eur/attiecīgā mērvienība

X

0,5



Zemkopības ministrija

Papildus izmaksu segšana – metāls, graudi (zivju barībai) iegāde izlietošanai līdz 31.12.2022. (I)

Atbalsta pretendents:

- PVD atzīts zvejas un akvakultūras produktu apstrādes uzņēmums, kurš metālu izmantojis zivsaimniecībā
- akvakultūras audzētava graudu (zivju barībai) iegādei

ZM publicē kompensējamo summu par vienību

- AREI aprēķina izmaksas izejvielu iegādēm - metāls, graudi (zivju barībai).
- Tiek salīdzināta 2022.g. attiecīgo ceturkšņa vidējā cena pret 2021.gada attiecīgā ceturkšņa vidējo

Atbalsts pieejams

- Ja aprēķinātais izmaksu pieaugums par vienību pārsniedz 10 %;
- Atbalsta intensitāte – 50%
- Aprēķina un izmaksā reizi ceturksnī 70 % no aprēķinātā atbalsta apmēra pilnā apjoma.
- Pilna maksājuma starpību saņem pēc krājuma audita, kurā iegādāto izejvielu, par kurām iepriekš izmaksāti 70% no aprēķinātā atbalsta, daļējas izmantošanas gadījumā, LAD veic atbilstošas finanšu korekcijas, kas atbilst izlietotajam izejvielu apjomam, bez sankciju piemērošanas zvērināts revidents apliecina pēc 01.03.2022. iegādāto izejvielu patēriņu zivsaimniecības produkcijas ražošanai līdz 31.12.2022.

Atbalsta pretendents

- Iesniedz izejvielu iegādi (sākot no 01.03.2022.) apliecināšanu dokumentu līdz nākamā ceturkšņa pirmā mēneša 10.datumam un dokumentu, kas apliecina attiecīgo izejvielu patēriņu iepriekšējā mēnesī
- Atbalstu saņem, ja papildus izmaksas uzņēmumam veidojas vairāk kā 300 EUR par visām izmaksu pozīcijām.
- Ne vēlāk kā 2023.gada janvārī iesniedz apliecināšanos dokumentus (revidenta slēdzienu par krājumu), lai gūtu pārliecību par to, ka iegādātie apjomi izlietoti līdz 31.12.2022.



Zemkopības ministrija

Papildus izmaksu segšana – metāls, graudi (zivju barībai) (II)

Atbalsta apjoms, euro =

Periodā no 01.03.2022.-15.11.2022. iegādātās izejvielas -
metāls, graudi (zivju barībai), tonnas

X

Attiecīgajai pozīcijai AREI aprēķinātā cenu starpība,
euro/tonna

X 0,5 X 0,7

2023.gada sākumā saņem pilnu aprēķināto finansējumu (starpību starp 0,7 un 1), kad par 2022. pārskata gadu iesniegts zvērināta revidenta novērtējums par attiecīgās izejvielas izmantošanu līdz 31.12.2022. Izejvielu daļējas izmantošanas gadījumā tiek pielietota finansiāla korekcija atbilstoši izmantotajām izejvielām, bez sankciju piemērošanas.



Zemkopības ministrija

Papildus izmaksu segšana – dabasgāze, sašķidrinātā gāze elektroenerģija, dīzeļdegviela, metāls, graudi (zivju barībai) *Projektu atlasē kritēriji*

Kritērijs	Punktu skaits kritērijā
Aprēķinātā kopējā (par visām pozīcijām) papildus izmaksu apjoma ceturksnī attiecība pret iepriekšējā pārskata gada (2021.) uzņēmuma apgrozījumu vai ieņēmumiem, EUR	Atbilstoši aprēķinātajam koeficientam

*Kritērijs vienādu punktu skaita gadījumā:

Ja, sarindojoš projektus iesniegumus, to atlasē punktu skaits ir vienāds, priekšroka saņemta publisko finansējumu ir atbalsta pretendents, kuram ir lielākas pēdējā noslēgtajā gadā veiktās valsts sociālās apdrošināšanas iemaksas vidēji uz vienu pēdējā noslēgtajā gadā nodarbināto (t.sk. pašnodarbināto) personu dalītas ar 100*



Zemkopības ministrija

Neiegūto ieņēmumu segšana (I)

Atbalsta pretendents:

- PVD atzīts zvejas un akvakultūras produktu apstrādes uzņēmums, kuram iepriekšējā pārskata gadā bijis produkcijas eksports uz UA, BY, RU, (nav iekļaujami tie produkti, kuriem pieejams uzglabāšanas atbalsts)

ZM publicē
kompensējamo
summu par vienību

- Zivsaimniecības produktu eksporta vidējā vērtība uz UA, BY un RU 2021.gadā (CSP dati par nozari kopumā)

Atbalsts pieejams

- Izmaksā vienu reizi 10 % apmērā

Atbalsta pretendents

- Apliecina VID iesniegta pievienotās vērtības nodokļa deklarācija par 2021. gadu kurā norādīts preču eksports uz UA, BY, RU



Zemkopības ministrija

Neiegūto ieņēmumu segšana (II)

Atbalsta apjoms, euro =

Komersanta eksporta apjoms uz UA, BY, RU saskaņā ar VID
iesniegto pievienotās vērtības nodokļa deklarāciju par 2021.
gadu kurā norādīts preču eksports, tonna

X

AREI aprēķinātā eksporta vidējā vērtība, euro/tonna

X

0,10



Zemkopības ministrija

Neiegūto ieņēmumu segšana (III)

Projektu atlases kritēriji

Kritērijs	Punktu skaits kritērijā
Uzņēmuma eksporta apjoma UA, BY, RU īpatsvars kopējā uzņēmuma apgrozījumā iepriekšējā pārskata gadā, EUR	Atbilstoši aprēķinātajam koeficientam

*Kritērijs vienādu punktu skaita gadījumā:

Ja, sarindojot projektu iesniegumus, to atlasē punktu skaits ir vienāds, priekšroka saņemt publisko finansējumu ir atbalsta pretendents, kuram ir lielākas pēdējā noslēgtajā gadā veiktās valsts sociālās apdrošināšanas iemaksas vidēji uz vienu pēdējā noslēgtajā gadā nodarbināto (t.sk. pašnodarbināto) personu dalītas ar 100*



Zemkopības ministrija

Paldies par Jūsu uzmanību!