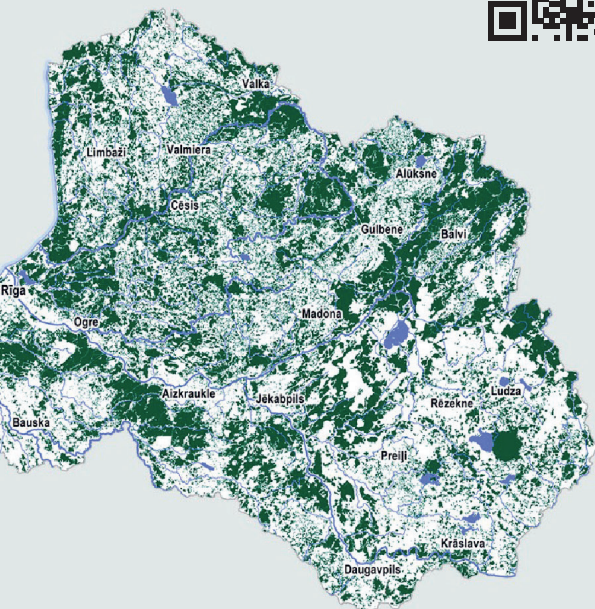


MEŽA NOZARE *2025*

SKAITĻOS UN FAKTOS



MEŽA NOZARE *2025*

SKAITĻOS UN FAKTOS

ĪSUMĀ	2
TERITORIJAS	3
MEŽSAIMNIECĪBA	12
DEVUMS TAUTSAIMNIECĪBĀ	24
DEVUMS ENERĢĒTIKĀ	26
KOKRŪPNIECĪBA	28
ĀRĒJĀ TIRDZNIECĪBA	32
MEŽA NOZARE UN SABIEDRĪBA	44
IZGLĪTĪBA	46
ZINĀTNE	48



Ilgtspēja

Latvijā mežs aizņem 3,45 miljonus hektāru un klāj 53% valsts teritorijas. Turklāt meža platība nepārtraukti turpina palielināties. Tas notiek gan dabiskā ceļā, gan mērķtiecīgi apmežojot neauglīgās un lauksaimniecībā neizmantojamās zemes. Taču svarīgāks ir cits rādītājs – trīs reizes straujāk nekā meža platība katru gadu pieaug mežā uzkrātās koksnes apjoms jeb koksnes krāja. Tas ir uzskatāms apliecinājums tam, ka valstī tiek veikta mērķtiecīga, ilgspējīga mežsaimnieciskā darbība un mežistrādes apjoms ir mazāks, nekā dabīgais pieaugums.

Koksnes apstrāde

Meža nozare ir viens no galvenajiem valsts ekonomikas stūrakmeņiem. Mežsaimniecības, kokapstrādes un mēbeļu ražošanas daļa iekšzemes kopproduktā 2023. gadā veidoja 6,4%, savukārt eksporta apjoms sasniedza 3,3 miljardus eiro – 17% no valsts kopējā eksporta. Latvijā nav neviena pagasta, kur nevarētu atrast kādu mazāku vai lielāku koksnes pārstrādes uzņēmumu. Bieži tie ir apkārtnē nozīmīgākie darba devēji un līdz ar to arī vietējs ekonomikas un iedzīvotāju galvenais balsts.

Bioloģiskā daudzveidība

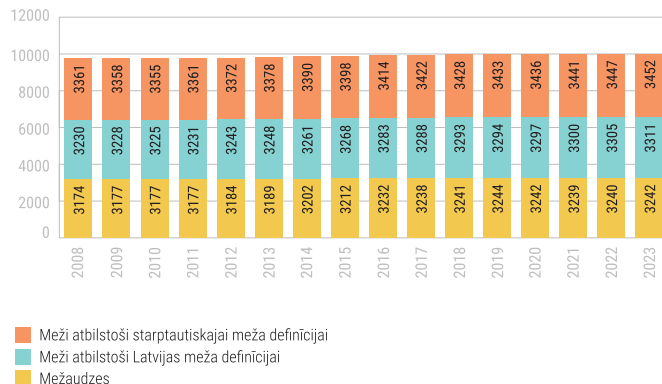
Latvijas mežu bioloģisko daudzveidību ir veidojusi un uztur tradicionālā Latvijas mežsaimniecība mazo atjaunošanas ciršu sistēma ar relatīvi garu aprites periodu mijiedarbībā ar cilvēka maz ietekmētu meža teritoriju tīklu. Aizsargājamās teritorijas un teritorijas ar dažādiem saimnieciskās darbības ierobežojumiem Latvijā aizņem 28,2% no kopējās meža platības.

Mežs un sabiedrība

Apmēram puse Latvijas mežu pieder valstij, savukārt no pārējiem lielākā daļa – privāto zemju īpašniekiem, kuru kopējais skaits ir aptuveni 135 tūkstoši. Latvijā būs grūti sameklēt mežu, kas nebūtu publiski pieejams, gandrīz visur cilvēkiem ir tiesības brīvi pārvietoties, lasīt sēnes vai ogas. Katru gadu atpūtas objektu skaits mežā palielinās, un teritorijas, kurās rekreācija ir viens no galvenajiem apsaimniekošanas mērķiem, valstī aizņem 8% no kopējās meža platības.

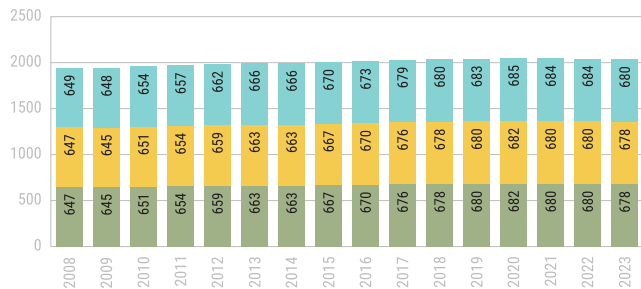
TERITORIJAS

Meža platība (tūkst. ha)



Avots: Meža statistiskā inventarizācija (MSI) IV cikls

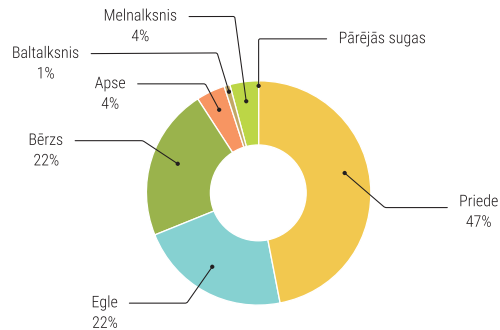
Kopējā krāja (milj. m³)



■ Mežaudzēs
 ■ Mežos atbilstoši Latvijas meža definīcijai
■ Mežos atbilstoši starptautiskajai meža definīcijai

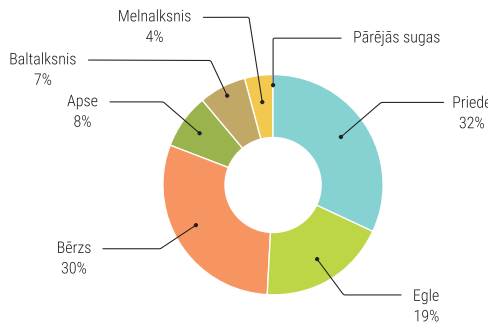
Avots: Meža fonds, Valsts meža dienests (VMD), MSI IV cikls

Mežaudžu platību sadalījums pēc valdošās koku sugas. Valsts mežos, 2023



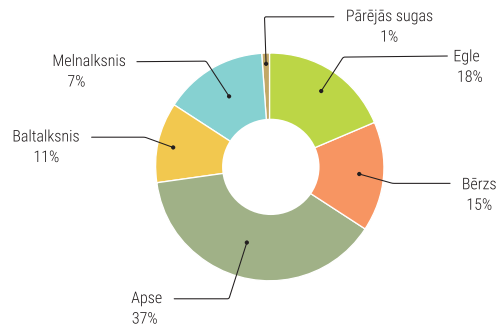
Avots: VMD

Mežaudžu platību sadalījums pēc valdošās koku sugas. Visā valstī, 2023



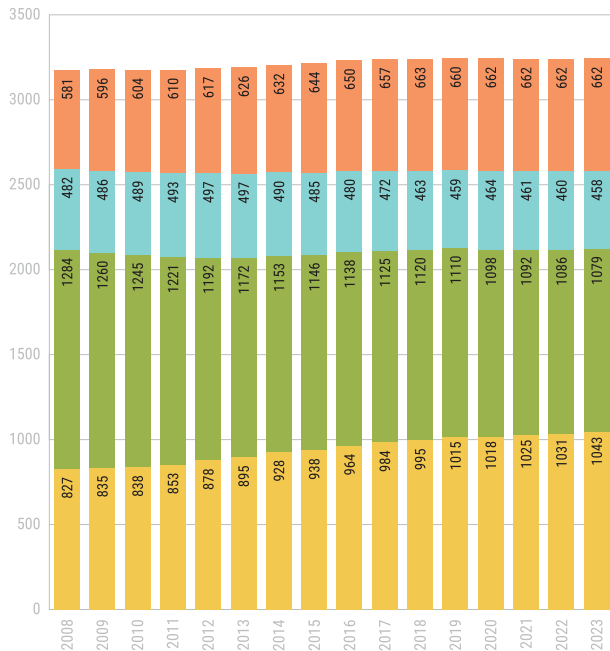
Avots: VMD

Mežaudžu platību sadalījums pēc valdošās koku sugas. Pārējo īpašnieku mežos, 2023



Avots: VMD

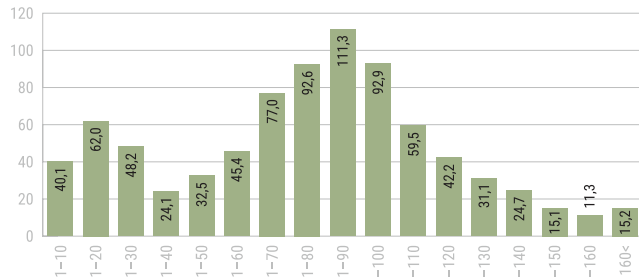
Mežaudžu vecumstruktūra (tūkst. ha)



■ Jaunaudzēs ■ Vidēja vecuma audzēs ■ Briestaudzēs
■ Cīršanas vecuma sasniegušas un pārsniegušas audzēs

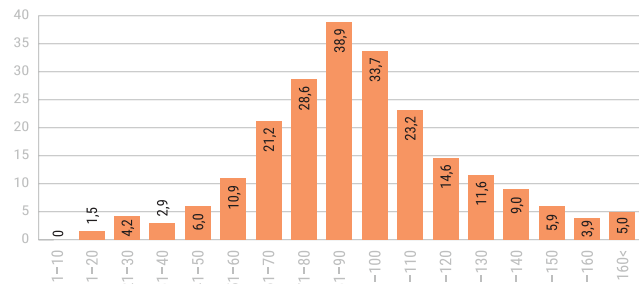
Avots: Meža fonds, Valsts meža dienests (VMD), MSI IV cikls

Priedes mežaudžu vecumstruktūra pēc platības (tūkst. ha), 2023



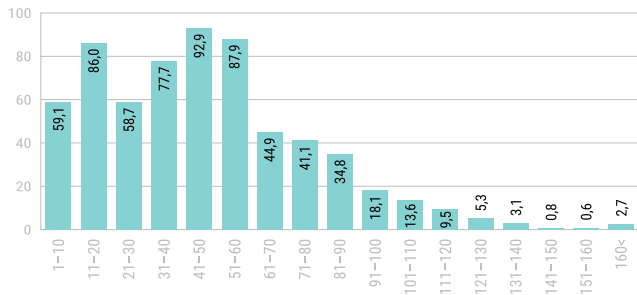
Avots: MSI IV cikls

Priedes mežaudžu vecumstruktūra pēc krājas (milj. m³), 2023



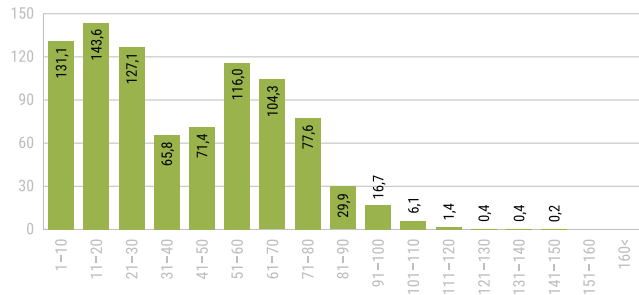
Avots: MSI IV cikls

Egles mežaudžu vecumstruktūra pēc platības (tūkst. ha), 2023



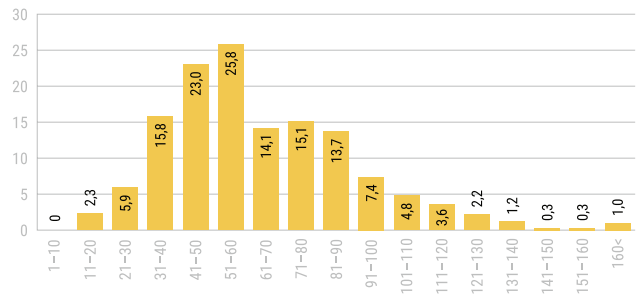
Avots: MSI IV cikls

Bērza mežaudžu vecumstruktūra pēc platības (tūkst. ha), 2023



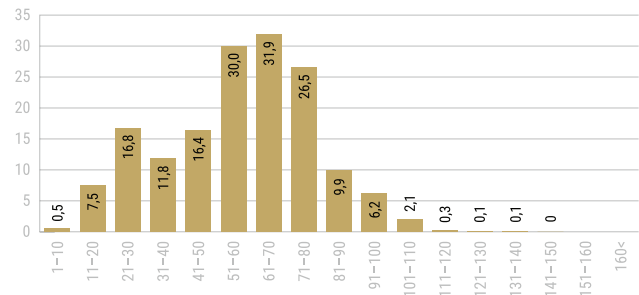
Avots: MSI IV cikls

Egles mežaudžu vecumstruktūra pēc krājas (milj. m³), 2023



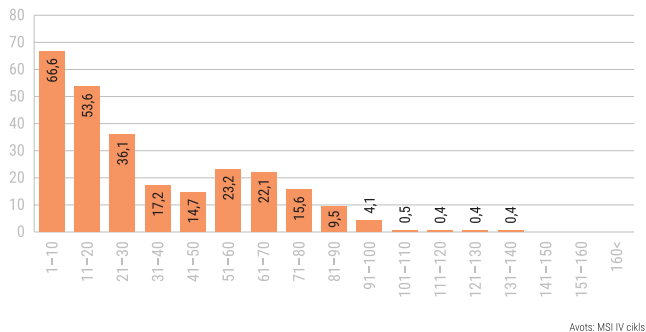
Avots: MSI IV cikls

Bērza mežaudžu vecumstruktūra pēc krājas (milj. m³), 2023

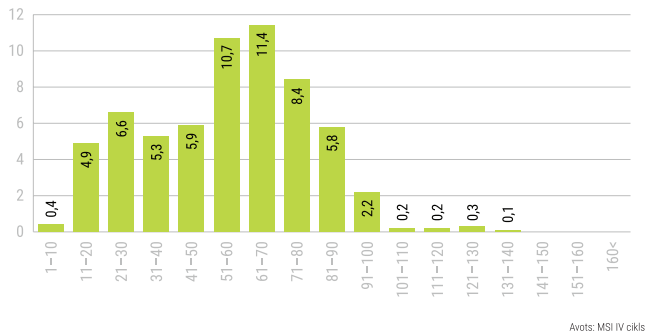


Avots: MSI IV cikls

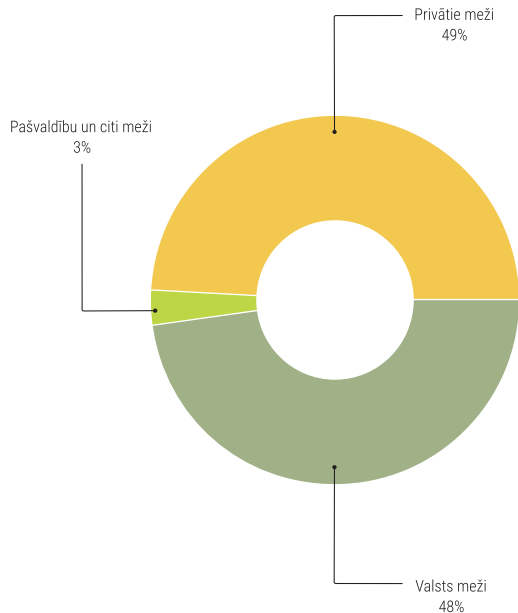
Apses mežaudžu vecumstruktūra pēc platības (tūkst. ha), 2023



Apses mežaudžu vecumstruktūra pēc krājas (milj. m³), 2023



Meža sadalījums pēc īpašuma veida, 2023



MEŽSAIMNIECĪBA

Meža nozare Latvijā ir Zemkopības ministrijas pārziņā, kas sadarbībā ar nozares interešu grupām izstrādā meža politiku, nozares attīstības stratēģiju, kā ar meža apsaimniekošanas, meža resursu izmantošanas, dabas aizsardzības un medību saimniecības normatīvo aktu projektus.

www.zm.gov.lv

Latvijas likumos un Ministru kabineta noteikumos ietvertu normatīvo prasību izpildi mežu apsaimniekošanā neatkarīgi no to īpašuma veida kontrolē un uzrauga Zemkopības ministrijas pārraudzībā esošais Valsts meža dienests.

www.mvd.gov.lv

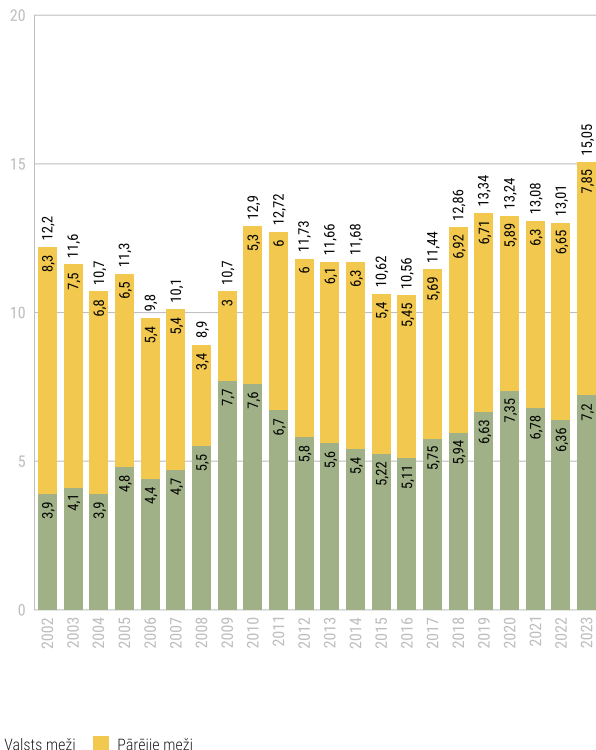
Zemkopības ministrijas īpašumā esošos valsts mežus apsaimnieko 1999. gadā izveidotā AS „Latvijas valsts meži”. Uzņēmums īsteno valsts intereses, nodrošinot meža vērtības saglabāšanu un palielināšanu, vairojot meža nozares devumu valsts ekonomikā.

www.lvm.lv

Privāto mežu īpašnieku intereses valstī pārstāv Latvijas Meža īpašnieku biedrība.

www.mezaipasnieki.lv

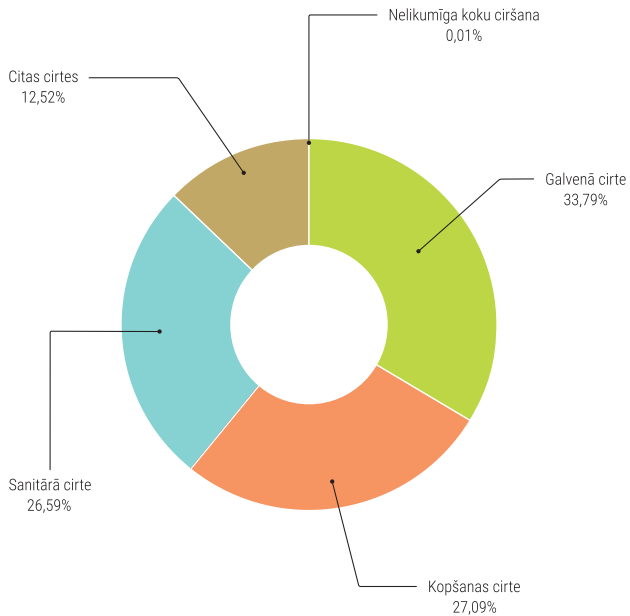
Koksnes resursu ieguve (milj. m³)



■ Valsts meži ■ Pārējie meži

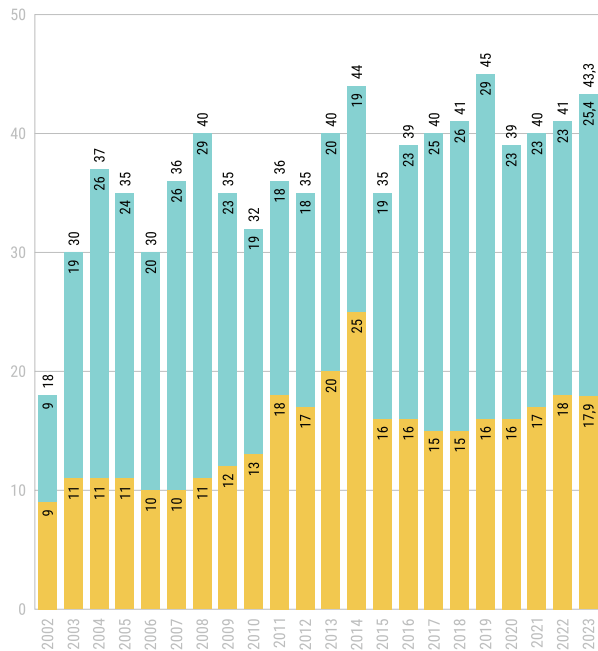
Avots: VMD

Koksnes ieguve sadalījumā pa ciršu veidiem (ha), 2023



Avots: VMD

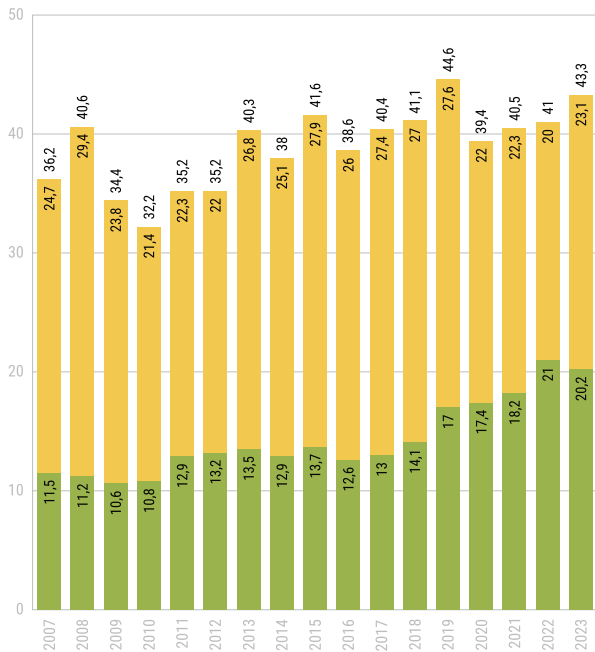
Meža atjaunošana sadalījumā pa meža īpašumu veidiem (tūkst. ha)



Valsts meži Pārējie meži

Avots: VMD

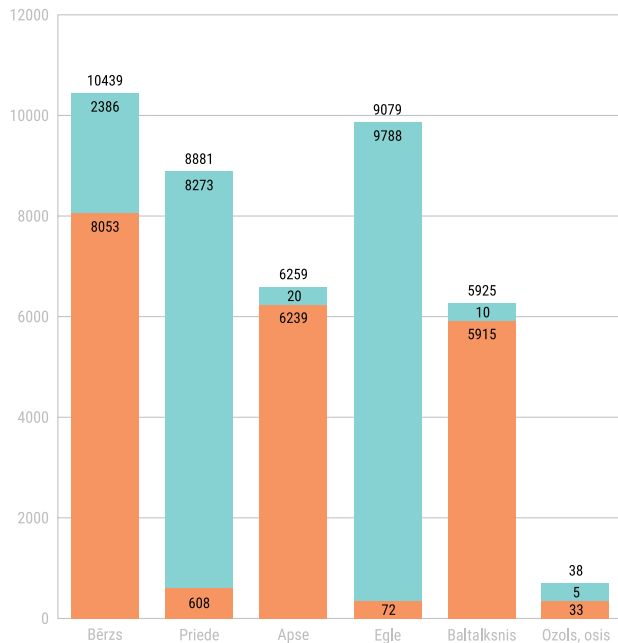
Meža atjaunošana sadalījumā pa veidiem (tūkst. ha)



■ Sējot/stādot ■ Dabiskā

Avots: VMD

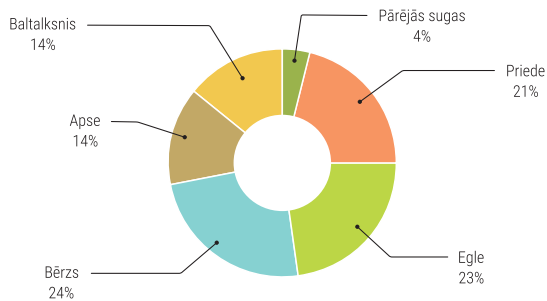
Atjaunotās koku sugas 2023. gadā pēc atjaunošanās veida (ha)



■ Dabiskā atjaunošanās ■ Sējot, stādot

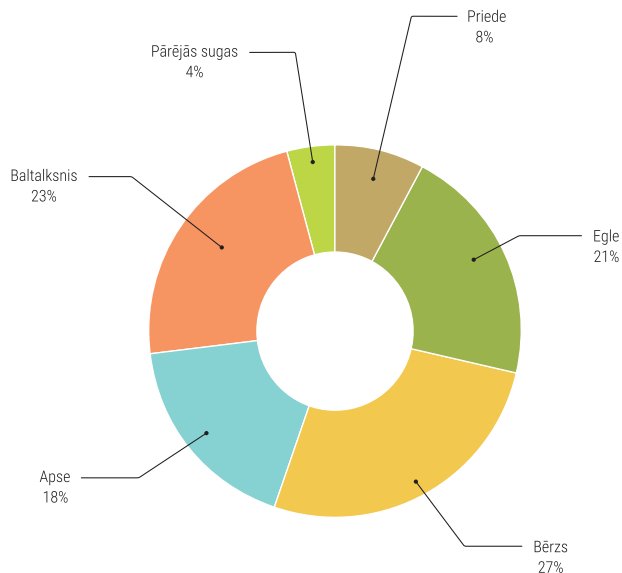
Avots: VMD

Koku sugu īpatsvars meža atjaunošanā visā valstī, 2023



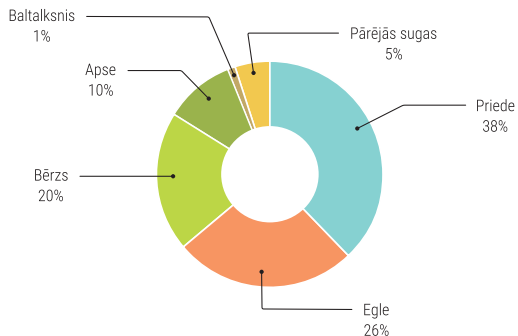
Avots: VMD

Koku sugu īpatsvars meža atjaunošanā pārējo īpašnieku mežos, 2023



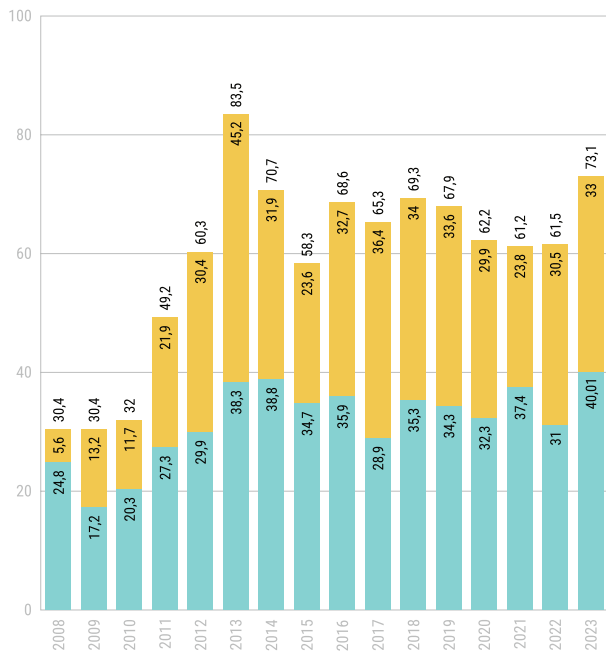
Avots: VMD

Koku sugu īpatsvars meža atjaunošanā valsts mežos, 2023



Avots: VMD

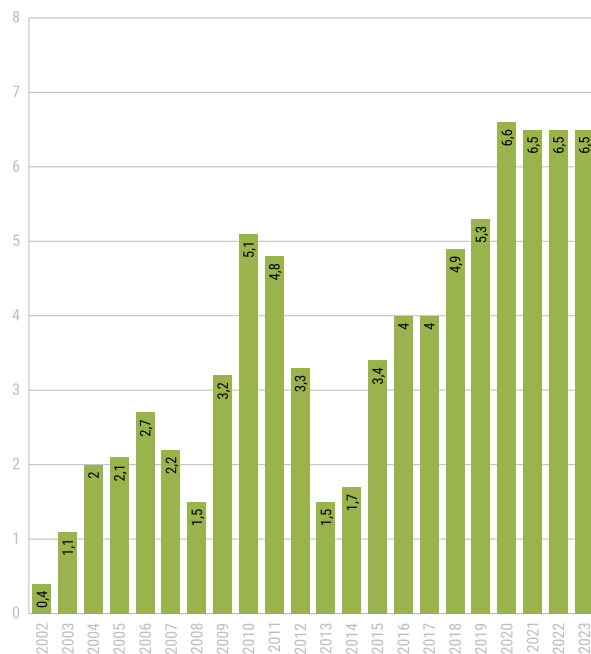
Jaunaudžu kopšana Latvijā (tūkst. ha)



Valsts meži Pārējie meži

Avots: VMD

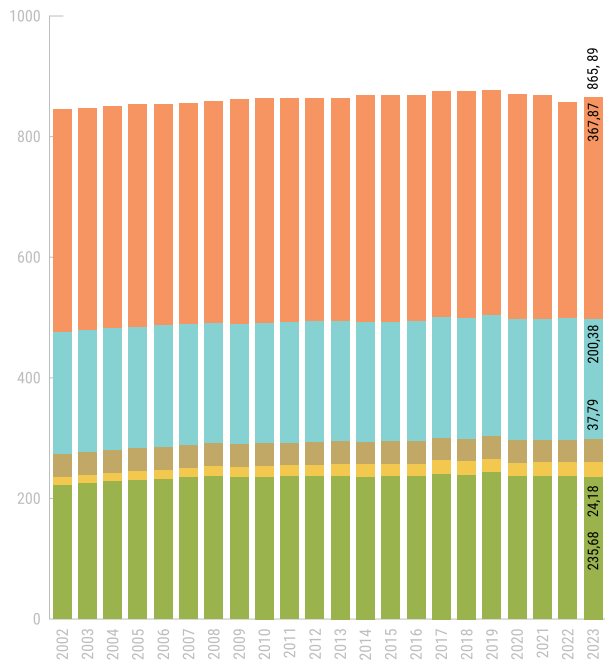
Meža ieaudzēšana Latvijā (tūkst. ha)



Meža ieaudzēšana Latvijā (tūkst. ha)

Avots: VMD

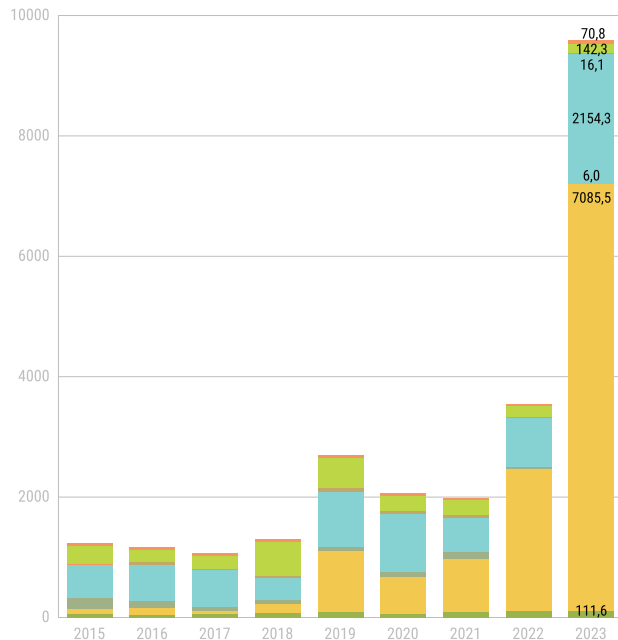
Meža uzkrātais oglekļa apjoms (tūkst. t.)



■ Dzīvā biomasā ■ Nedzīvā koksne ■ Nedzīvā zemsegā
■ Minerālaugsne (0-30 cm dziļumā) ■ Organiskā augsne (0-30 cm dziļumā)

Avots: VMD

Bojāgājušās audzes (ha)

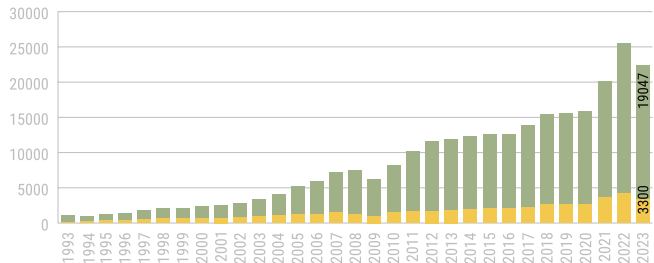
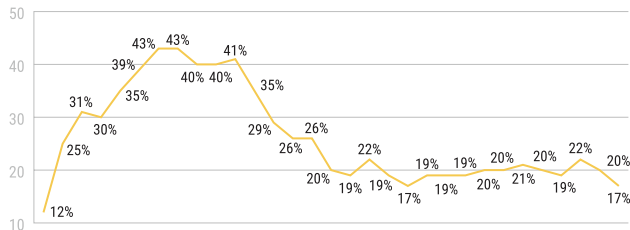


■ Dzīvnieki ■ Kaitēkli ■ Slimības ■ Vējgāzes, snieglauzes
■ Uguns ■ Ūdens ■ Citi

Avots: VMD

DEVUMS TAUTSAIMNIECĪBĀ

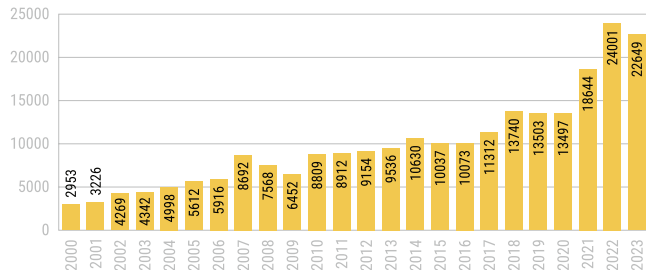
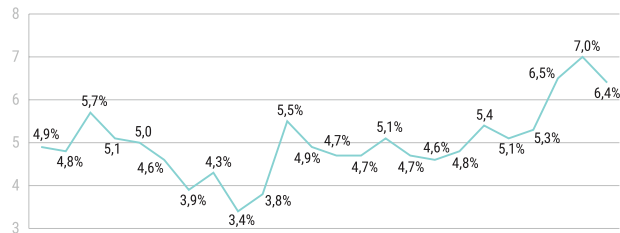
Meža nozares produkcijas eksporta īpatsvars Latvijas kopeksportā (milj. EUR)



■ Meža nozares produkcijas eksports
■ Latvijas kopeksports

Avots: CSP

Meža nozares pievienotā vērtība un tās īpatsvars IKP (milj. EUR) (faktiskajās cenās)

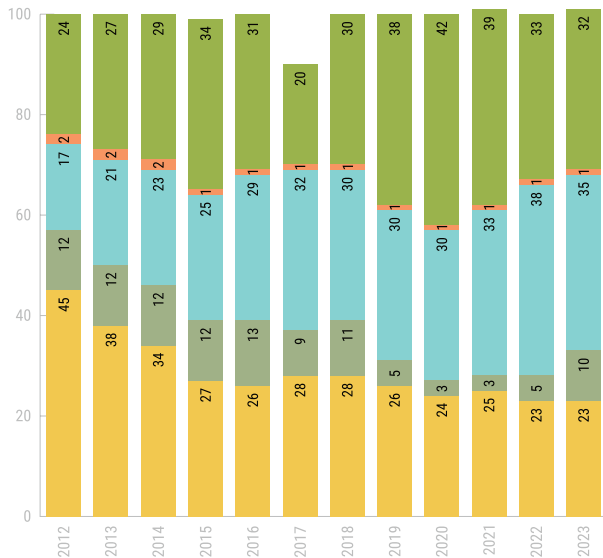


■ Meža nozares pievienotā vērtība kopā

Avots: CSP

DEVUMS ENERĢĪKĀ

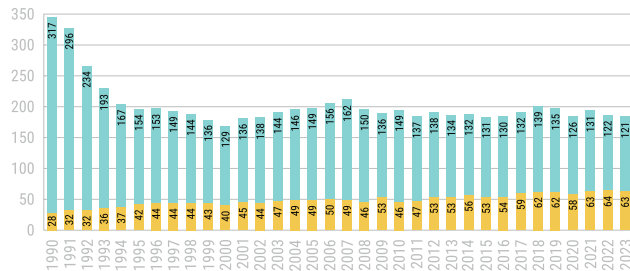
Kurināmās koksnes veidu īpatsvars sarazotajā kurināmās koksnes apjomā (%)



■ Malka
 ■ Kokapstrādes atlikumi
 ■ Kurināmās šķeldas
 ■ Koksnes briketes
 ■ Koksnes granulas

Avots: Meža un koksnes produktu pētniecības un attīstības institūts

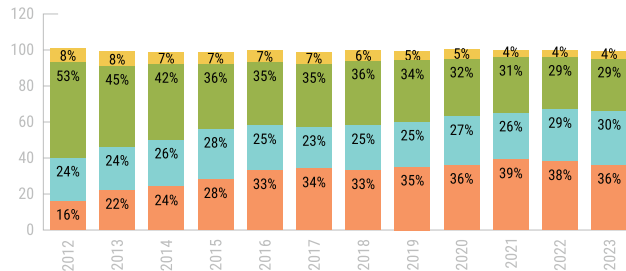
Kopējais energoresursu patēriņš (tūkst. TJ)



■ Kurināmās koksnes patēriņš
 ■ Pārējais patēriņš

Avots: Meža un koksnes produktu pētniecības un attīstības institūts

Koksnes biomasas patēriņš enerģijas ražošanā (%)



■ Pārveidošanas sektors
 ■ Rūpniecība un būvniecība
 ■ Mājsaimniecības
 ■ Citas nozares

Avots: Meža un koksnes produktu pētniecības un attīstības institūts

KOKRŪPNIECĪBA

Latvijas meža nozares uzņēmumu asociācijas

- Latvijas Mēbeles
- Latvijas Kokmateriālu ražotāju un tirgotāju asociācija
- Latvijas Kokapstrādes uzņēmēju un eksportētāju asociācija
- Latvijas Koks
- Latvijas Mežizstrādātāju savienība
- Latvijas Neatkarīgo mežizstrādātāju asociācija
- Latvijas Biomasas asociācija LATBIONRG
- Latvijas Koka būvniecības klasteris

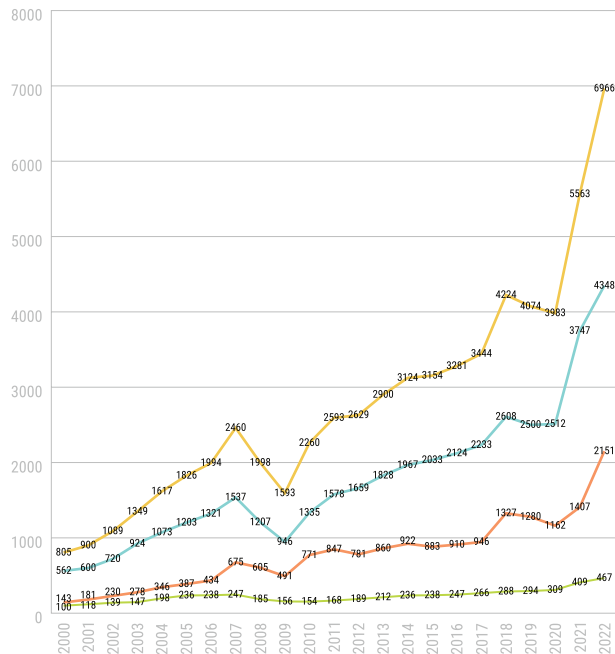


Kopš 2000. gada Latvijas meža nozares uzņēmumu asociācijas apvienojušās biedrībā «Latvijas Kokrūpniecības federācija». Tas mērķis ir veicināt Latvijas meža nozares attīstību sadarbībā ar ieinteresētajām institūcijām, veidot ilgtspējīgu, stabilu ekonomisko vidi meža nozares uzņēmumu attīstībai un konkurētspējas paaugstināšanai, ka arī nodrošināt Latvijas kokrūpniecības interešu starptautisku pārstāvētību un asociāciju darbības attīstīšanu un koordinēšanu.



www.lvkoks.lv

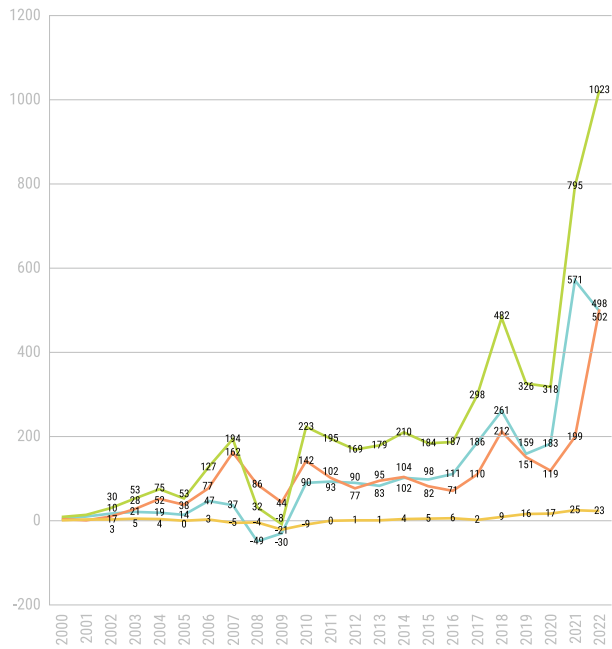
Neto apgrozījums pa darbības veidiem (milj. EUR)



- Mēbeļu ražošana (NACE 31)
- Mežsaimniecība un mežizstrāde (NACE 02)
- Koksnes un koka izstrādājumu ražošana (NACE 16)
- Meža nozarē kopā

Avots: CSP

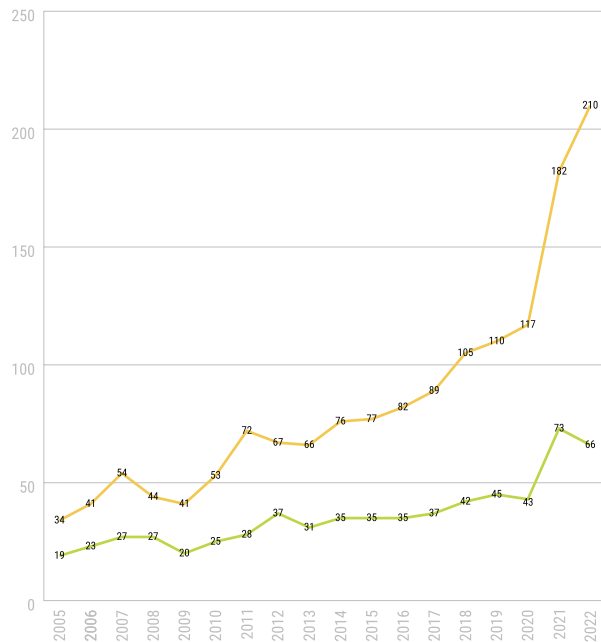
Meža nozares uzņēmuma peļņa (milj. EUR)



■ Mēbeļu ražošana (NACE 31)
 ■ Koksnes un koka izstrādājumu ražošana (NACE 16)
■ Mežsaimniecība un mežizstrāde (NACE 02)
 ■ Meža nozarē kopā

Avots: CSP

Produkcijas izklaide uz vienu strādājošo (tūkst. EUR, faktiskajās cenās)

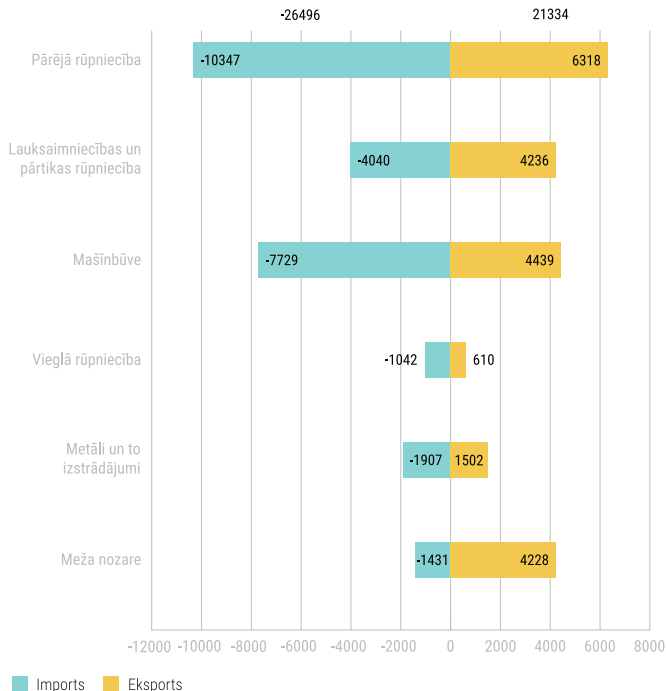


■ Mēbeļu ražošana (NACE 31)
■ Koksnes un koka izstrādājumu ražošana (NACE 16)

Avots: CSP

ĀRĒJĀ TIRDZNIECĪBA

Latvijas importa-eksporta balance sadalījumā pa nozarēm (milj. EUR), 2023



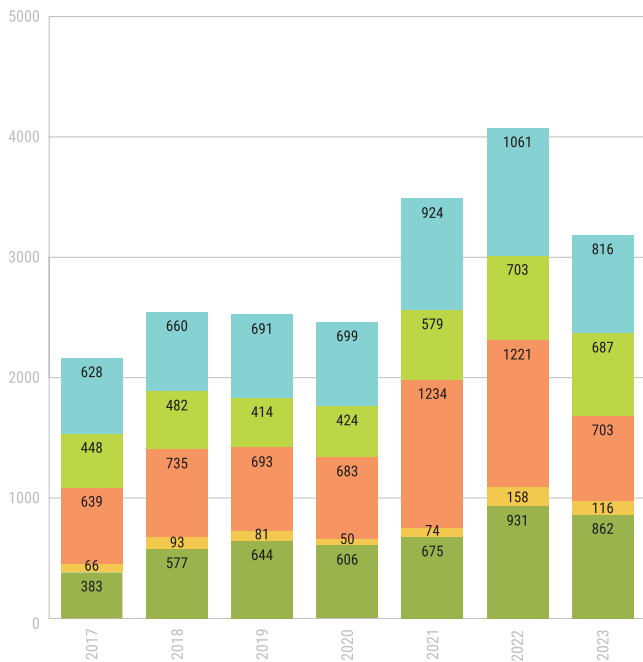
Avots: CSP

Meža nozares produkcijas importa dinamika (milj. EUR)



Avots: CSP

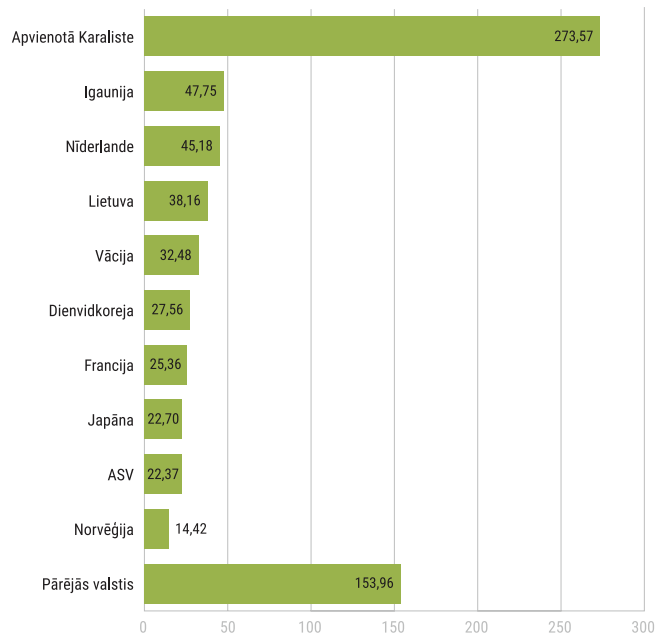
Meža nozares produkcijas eksporta dinamika (milj. EUR)



■ Enerģētikas un celulozes izejvielas
 ■ Zāģbaļķi
 ■ Zāģmateriāli (dēji)
 ■ Plātnes
 ■ Tālākapstrādes produkti

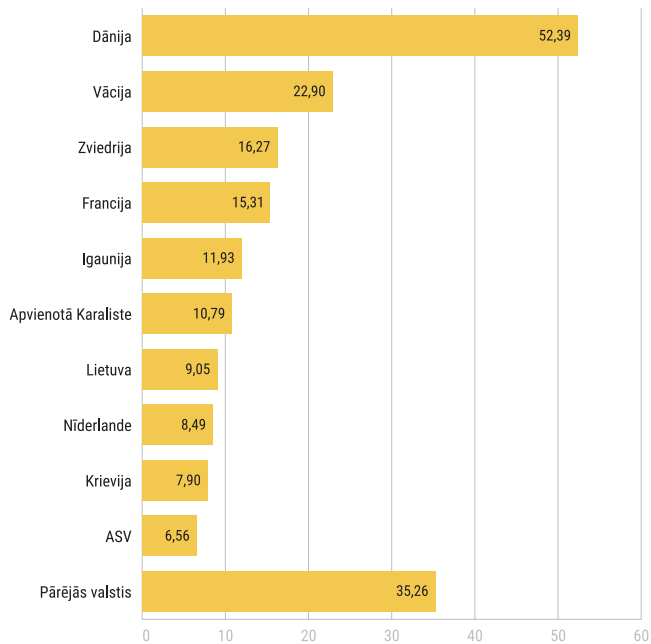
Avots: CSP

Meža nozares galveno eksporta produktu noieta tirgus sadalījums pa valstīm Zāģmateriāli (dēji) (milj. EUR), 2023



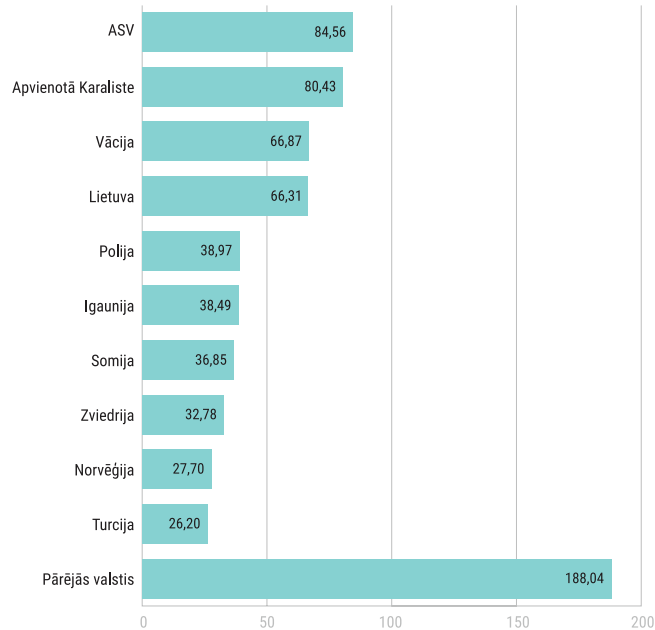
Avots: CSP

Meža nozares galveno eksporta produktu noieta tirgus sadalījums pa valstīm Koka mēbeles (milj. EUR), 2023



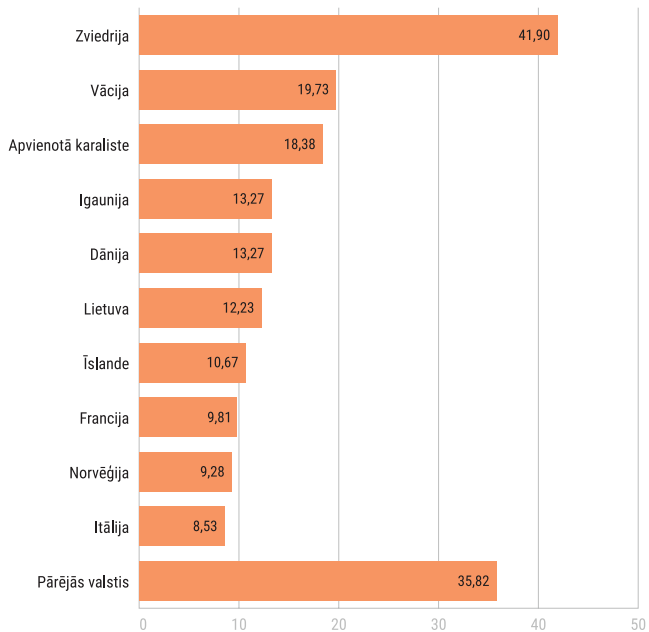
Avots: CSP

Meža nozares galveno eksporta produktu noieta tirgus sadalījums pa valstīm Plātnes (milj. EUR), 2023



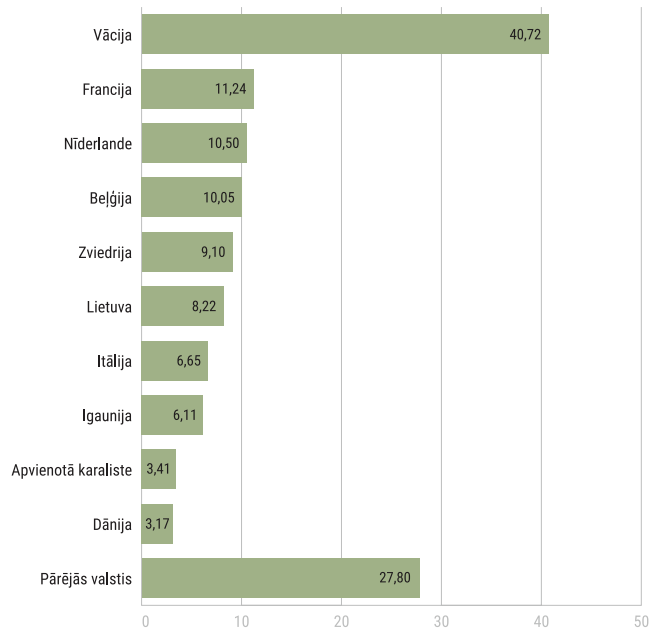
Avots: CSP

Meža nozares galveno eksporta produktu noieta tirgus sadalījums pa valstīm Namdaru un galdniecības izstrādājumi (milj. EUR), 2023



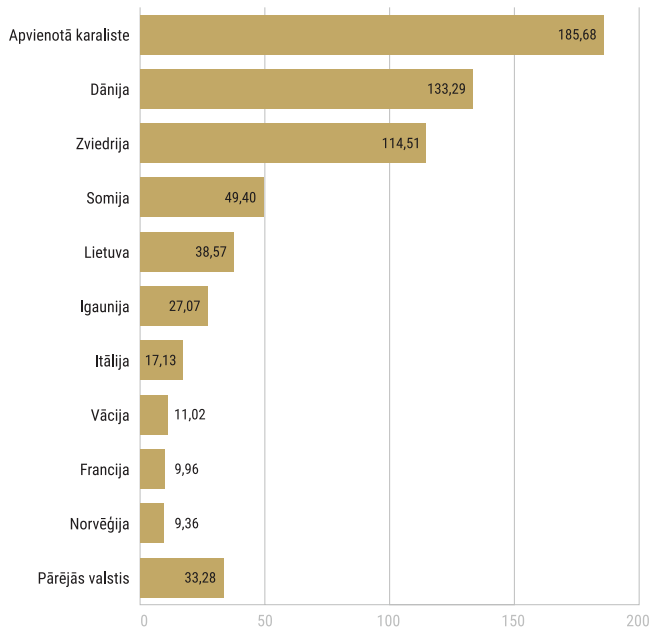
Avots: CSP

Meža nozares galveno eksporta produktu noieta tirgus sadalījums pa valstīm Gatavā tara (milj. EUR), 2023



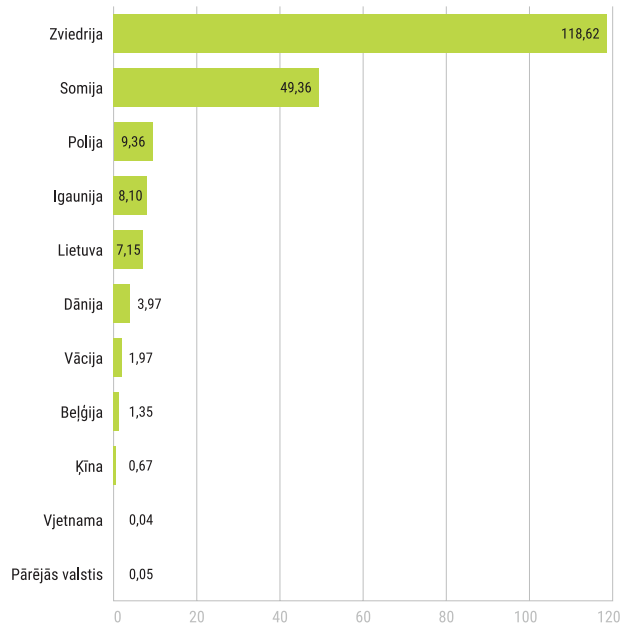
Avots: CSP

Meža nozares galveno eksporta produktu noieta tirgus sadalījums pa valstīm Kurināmā koksne (milj. EUR), 2023



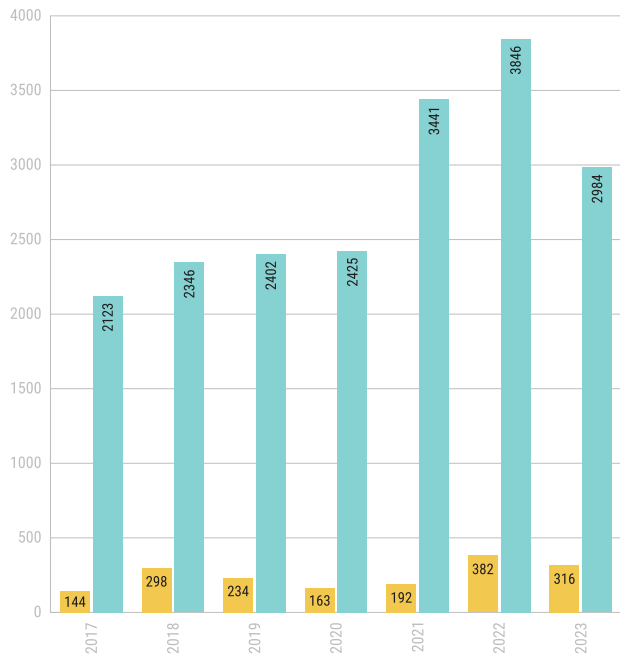
Avots: CSP

Meža nozares galveno eksporta produktu noieta tirgus sadalījums pa valstīm Papīrmalka (milj. EUR), 2023



Avots: CSP

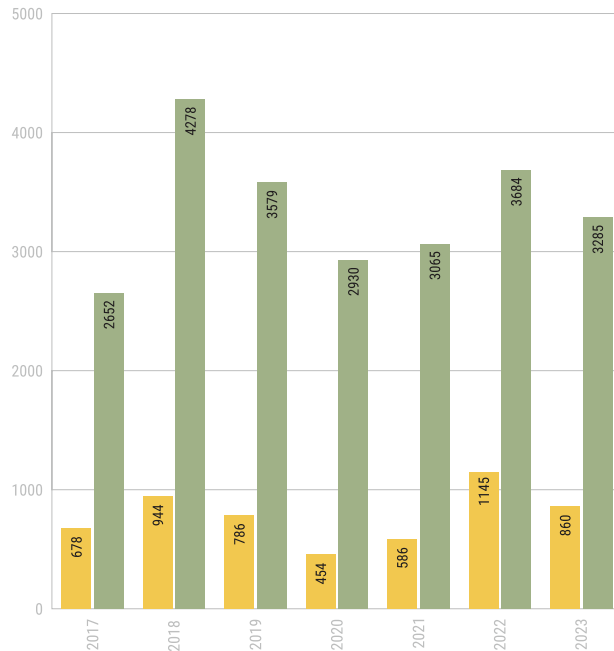
Apalo kokmateriālu īpatsvars meža nozares eksportā (milj. EUR)



Apalkoku eksports Pārējie produkti

Avots: CSP

Zāģbaļķu īpatsvars apaļo kokmateriālu eksportā (tūkst. m³)



Zāģbaļķu eksports Apalo kokmateriālu eksports

Avots: CSP

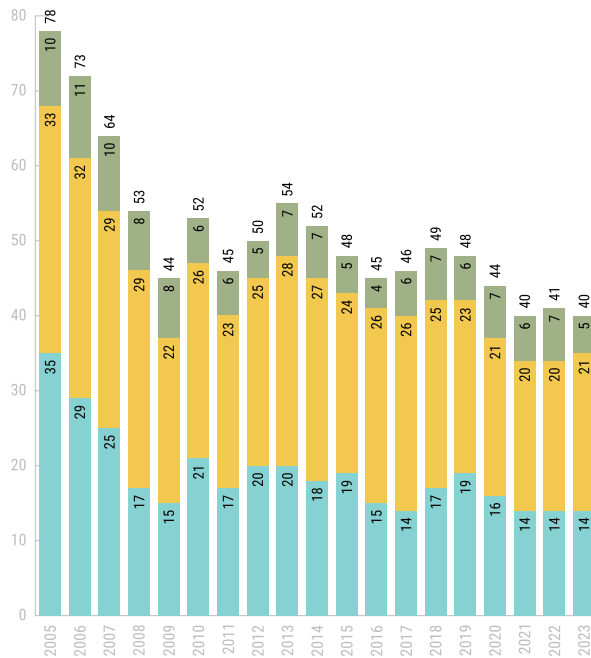
MEŽA NOZARE UN SABIEDRĪBA

Teritorijas, kur rekreācija ir viens no galvenajiem meža apsaimniekošanas mērķiem, valstī aizņem 8% no kopējās meža platības. Skatu torņi, izziņas takas, kultūrvēsturiski dabas objekti, laukumi pikniku rīkošanai – tie ir tikai daži no mežos pieejamajiem atpūtas infrastruktūras objektiem, kurus bez maksas var izmantot ikviens valsts iedzīvotājs. Īpaša uzmanība šādu teritoriju iekārtošanai pievērsta valsts īpašumā esošajos mežos.

Rekreācijas mežu platības ietver: nacionālos parkus (izņemot rezervātu zonu), dabas parkus, aizsargājamās ainavu apvidus, aizsargājamās dendroloģiskos stādījumus un aizsargājamās ģeoloģiskos un ģeomorfoloģiskos dabas pieminekļus, vietējās nozīmes dabas parkus, Baltijas jūras krastu kāpu aizsargjoslu, aizsargjoslu ap pilsētām, mežus pilsētu administratīvajās teritorijās.

Ar Latvijas īpaši aizsargājamo dabas teritoriju (ĪADT) apsaimniekošanu un pārvaldīšanu nodarbojas Vides aizsardzības un reģionālās attīstības ministrijas pakļautībā esošā Dabas aizsardzības pārvalde.

Darba ņēmēji meža nozarē (tūkst. cilv.)



■ Mežsaimniecība un mežizstrāde (NACE 02)
■ Koksnes un koka izstrādājumu ražošana (NACE 16)
■ Mēbeļu ražošana (NACE 31)

Avots: CSP

IZGLĪTĪBA

Dažādas ar meža nozari saistītas specialitātes var apgūt 10 profesionālajās izglītības iestādēs, Latvijas Biozinātņu un tehnoloģiju (LBTU) Meža fakultātē, kā arī Rīgas Tehniskās universitātes Materiālzinātnes un lietišķās ķīmijas fakultātes Tekstila tehnoloģiju un dizaina institūtā. Sadarbībā ar Latvijas Amatniecības kameru Latvijā pie sertificētiem amata meistariem iespējams iegūt arī neformālo kokapstrādes izglītību, iegūstot amatnieka karti vai amata zeļļa un meistara diplomus.

Profesionālās izglītības iestādes, kur iespējams apgūt ar meža nozari saistītas specialitātes

Aizkraukles Profesionālā vidusskola	apvs.lv
Smiltenes tehnikuma Alsviķu teritoriālā struktūrvienība	smiltenestehnikums.lv
Kandavas Lauksaimniecības tehnikuma Cīravas teritoriālā struktūrvienība	ciravasskola.lv
Latgales Industriālais tehnikums	lint.lv
Jelgavas Tehnikums	jelgavastehnikums.lv
Kuldīgas Tehnoloģiju un tūrisma tehnikums	kuldigastehnikums.lv
Ogres tehnikums	ovt.lv
Liepājas Valsts tehnikums	lvt.lv
Rīgas Tehniskā koledža	rtk.lv
Rīgas Valsts tehnikums	rvt.lv
Rēzeknes tehnikums	rezeknestehnikums.lv
Rīgas Mākslas un mediju tehnikums	rmmt.lv
Vidzemes Tehnoloģiju un dizaina tehnikums	vtdt.lv

Latvijas Valsts mežzinātnes institūts „Silava” darbības virzieni:

Zinātne un zināšanu pārnese

• Mežaudžu audzēšana

Meža ģenētika un selekcija

Mežkopība un meža resursi

Meža biotiskie riski

Meža koku augšanas apstākļu uzlabošana

• Mežsaimniecības un vides mijiedarbība

Mežsaimniecības ietekme uz meža, purvu, un ūdeņu ekosistēmām

Vides faktoru ietekme uz meža ekosistēmām

Latvijas mežu daudzveidība cilvēku apdzīvotā vidē

• Meža nekoksnes (*non-timber*) un ekosistēmu pakalpojumi

Meža enerģētika

Oglekļa piesaiste meža un nemeža ekosistēmās

Meža nekoksnes produkti

Meža sociālās funkcijas un vērtības

• Kokaugu stādījumi ārpus meža

• Meža tehnoloģijas

Jaunas mežsaimniecības tehnoloģijas

Mežsaimniecības tehnoloģiju pārnese

• Meža fauna un medniecība

Mežzinātnes atbalsta kompetences

• Meža ekonomika

• Meža attālā izpēte un ĢIS

• Bezpilota tehnoloģijas mežsaimniecībā

• Ģenētiskās analīzes metožu kompetences

• Meža ekosistēmas pakalpojumu vērtēšanas metodoloģija

• Augu fizioloģija

• Meža koksnes resursu prognozēšana un modelēšana

• Meža un klimata mijiedarbība

Valsts deleģētās funkcijas

• Ģenētisko resursu centrs

• Nacionālā meža monitoringa programma

• SEG emisiju un CO₂ piesaistes uzskaites zemes izmantošanas, zemes izmantošanas maiņas un mežsaimniecības (ZIZIMM) sektorā

• Citas valstīs ražota reproduktīvā materiāla piemērotības vērtējums izmantošanai Latvijā

Latvijas Biozinātņu un tehnoloģiju universitātes Meža fakultāte darbības virzieni

Meža ekoloģijas un mežkopības pētījumi

Mērķis – izstrādāt un attīstīt ekoloģiski un saimnieciski pamatotus meža atjaunošanas, kopšanas un izmantošanas paņēmienus un praksi, lai sekmētu ekoloģiski augstvērtīgu un ražīgu mežaudžu izveidošanu. Pētījumos galvenā uzmanība pievērsta meža kā ekosistēmas funkcionēšanas likumsakarību izpratnei, audžu augšanas gaitas un krājas pieauguma veidošanās modelēšanai, kā arī mežsaimniecisko risku novērtēšanai meža audzēšanas procesā mežsaimnieciskā cikla ietvaros.

Meža darbu un tehnikas ietekme uz meža ekosistēmu, iegūstamo produktu iznākuma, uzmērīšanas kvantitatīvo un kvalitatīvo rādītāju vērtējums

Mērķis – novērtēt dažādu meža apsaimniekošanas un mežizstrādes darbu tehnoloģiju ietekmi uz meža ekosistēmu un mežkopības prasību ievērošanu, lai nodrošinātu meža kvalitāti. Apsaimniekojot mežu, notiek koksnes produktu pārvietošana, tāpēc svarīgi noteikt un kvalificēt apažo kokmateriālu fizikāli mehāniskās īpašības, kas raksturīgas Latvijas reģionam, vērtējot meža infrastruktūras ietekmi uz meža ekosistēmu.

Meža resursu ekonomika un meža apsaimniekošanas plānošana

Mērķis – veikt pētījumus mežsaimniecības ekonomikā, meža resursu uzskaitē un apsaimniekošanas plānošanā, sadarbībā ar nozares uzņēmumiem izstrādājot informācijas tehnoloģiju risinājumus. Meža inventarizācijas kvalitātei un meža apsaimniekošanas plānošanas metodēm ir svarīga ietekme uz meža resursu racionālu izmantošanu. Uzlabojot meža inventarizācijas kvalitāti un meža apsaimniekošanas plānošanu, meža resursu izmantošanas efektivitāti un meža kapitālvērtību iespējams paaugstināt 2,7 reizes.

Koksnes materiālu un tehnoloģiju pētījumi

Mērķis - nodrošināt multifunkcionālu mežsaimniecības un uz koksnes resursiem balstītas rūpniecības darbību, kur galvenais priekšnoteikums ikdienas lietošanā un būvniecībā ir koksnes produktu konkurētspēja.

www.mf.llu.lv |

Latvijas Valsts koksnes ķīmijas institūta darbības virzieni:

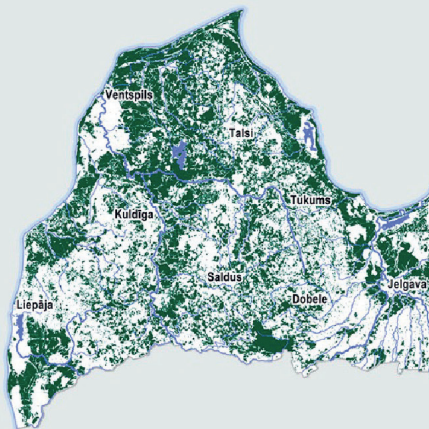
Zinātniski pamatotu videi draudzīgu mazatkritumu tehnoloģiju izstrāde konkurētspējīgu materiālu un produktu ieguvei no koksnes un citas biomasas.

www.kki.lv |

SIA „Meža un koksnes produktu pētniecības un attīstības institūts” darbības virzieni:

- Materiāli un tehnoloģijas
- Ugunsdrošība
- Enerģētika
- Ekonomika

www.e-koks.lv |



Izdevējs: Biedrība „Zaļās mājas”
Adrese: Skaistkalnes iela 1, Rīga, Latvija, LV-1004
E-pasts: info@zalasmajas.lv