


Zemkopības ministrija

# «Lauksaimniecības izaugsmes plāns – izvēlētais ceļš 2026. –2036. gadam»

Armands Krauze,  
zemkopības ministrs



**Lauksaimniecības  
nākotne: produktivitāte,  
konkurētspēja, sadarbība  
un risku vadība**

**Ceļš, ko veidojam kopā!**

**Šodienas izšķiršanās:**

**Kur esam? Ko vēlamies?**

**Un kurp doties?**

**Pārmaiņas rodas tur, kur  
vienojamies par kopīgo mērķi**

# Mērķis palielināt nozares izlaidi un celt produktivitāti, rezultātā par 2 procentpunktiem palielinot IKP

Nozares izaugsmes devums valsts ekonomikai un budžetam

Lauksaimniecības izlaide (EUR/ha)

Lauksaimniecības izlaide, milj. EUR

Produktivitāte (PV uz 1 nodarbināto)

Kopējā nozaru (l/s un pārtikas) pievienotā vērtība

Nodokļu ieņēmumi

Ieguldījums IKP pieaugumā

x 2

x 2

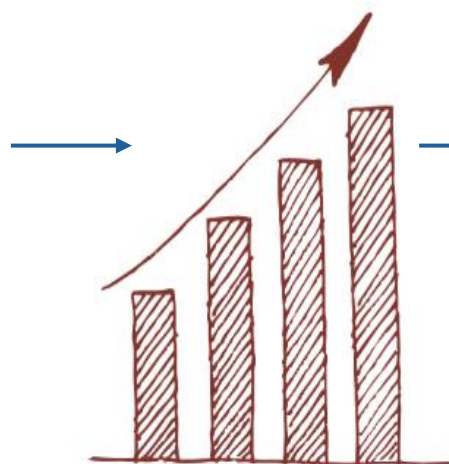
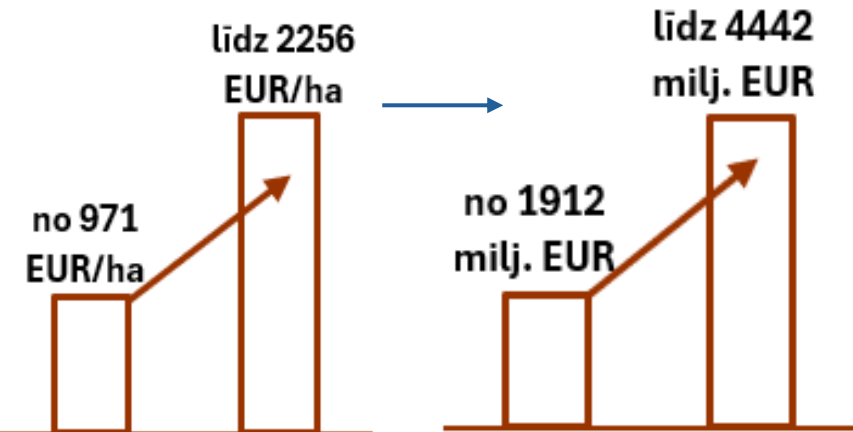
l/s + 70%

pārtika + 91%

+ 79%

+ 80%

~ +2 pp



L/s: 9,9 tūkst. EUR → 31,6 tūkst. EUR\*  
Pārtika: 34,1 tūkst. EUR → 65,1 tūkst. EUR  
\*-ekonomiski aktīvajām un tirgu orientētām saimniecībām (SI virs 4000 EUR)

no 1,0 mljrd. EUR līdz 1,8 mljrd. EUR

no 251 milj. EUR līdz 453 milj. EUR

no negatīvas IKP izaugsmes -0,4% uz izaugsmi +6,2%\*

Efektīvāka pieejamāko resursu izmantošana

Nozaru darba ražīgums. Labklājība individuālā un valsts līmenī.

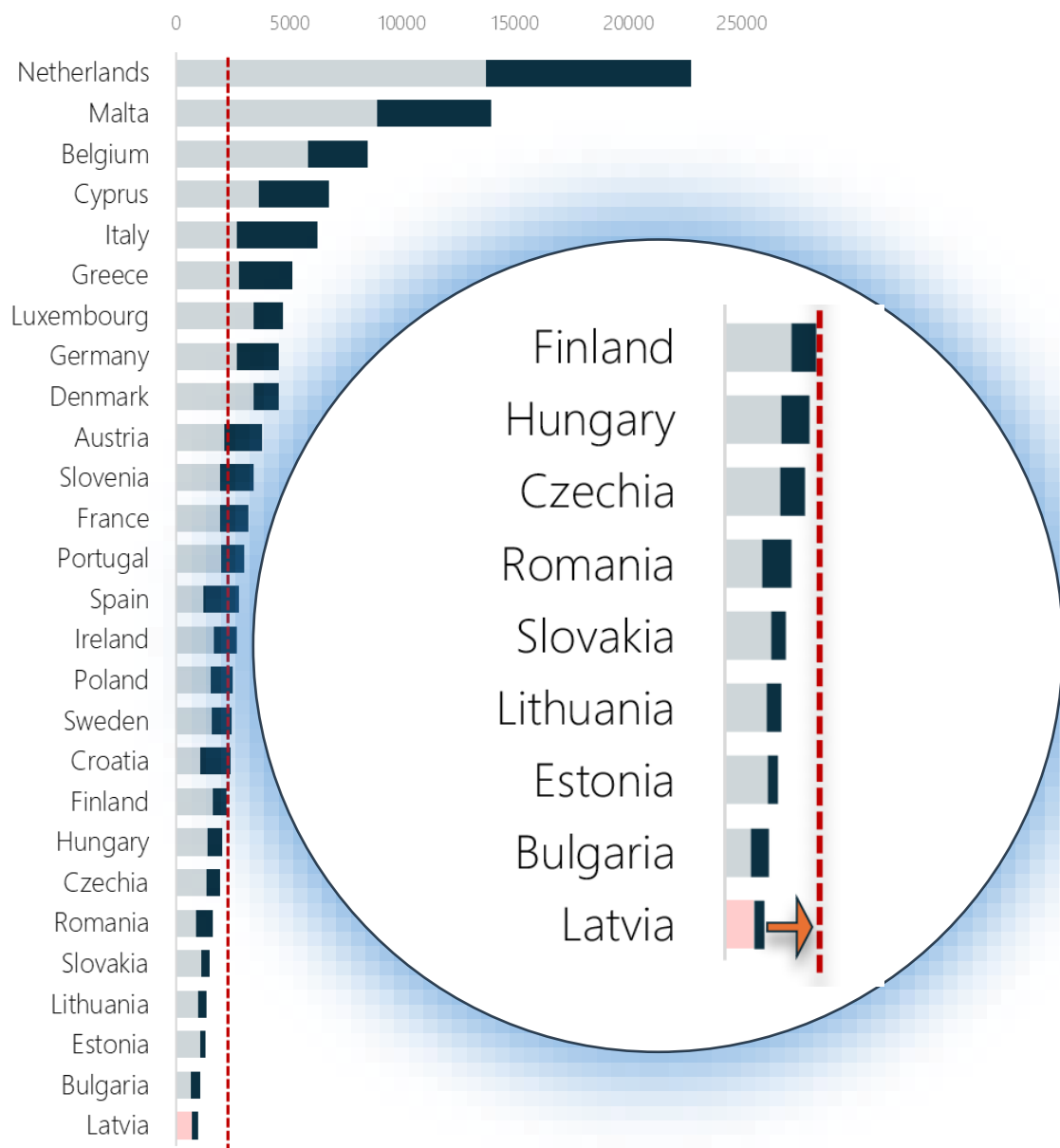
Palielinās peļņa, konkurētspēja un eksports

Avots: ZM pēc Eurostat, CSP, AREI, LB datiem

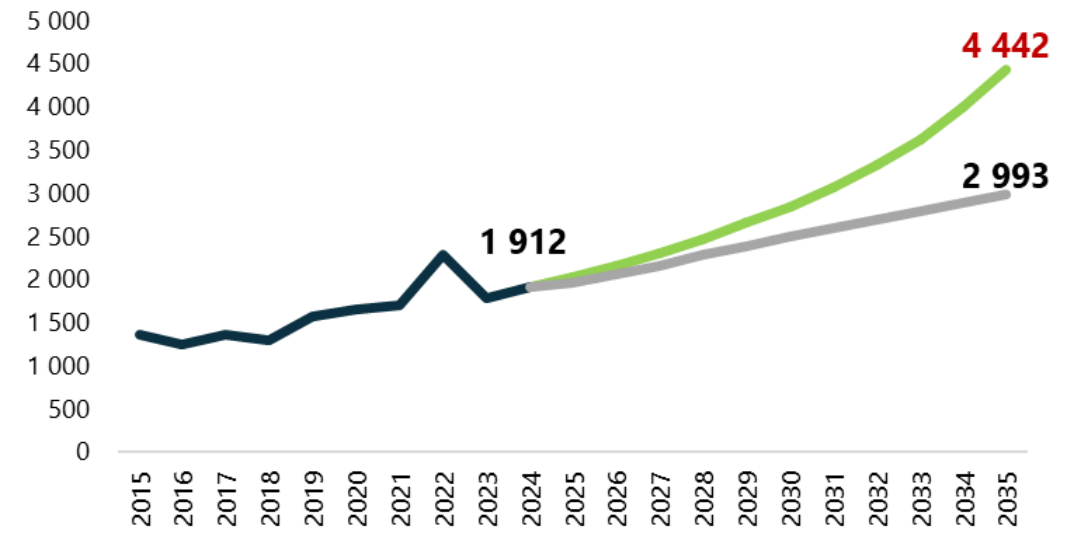
\* - EM prognoze

# Lauksaimniecības izlaide: labs, izaicinošs mērķis Somijas līmenis

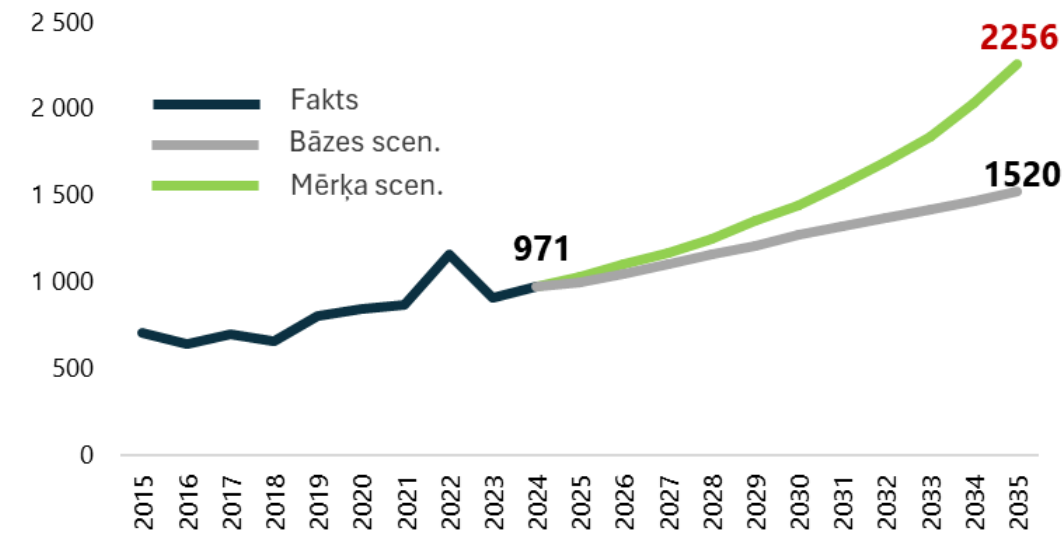
## Mēs esam nozare, kas balstās uz zemi



Latvijas lauksaimniecības izlaide milj. EUR/ha



Latvijas lauksaimniecības izlaide EUR/ha



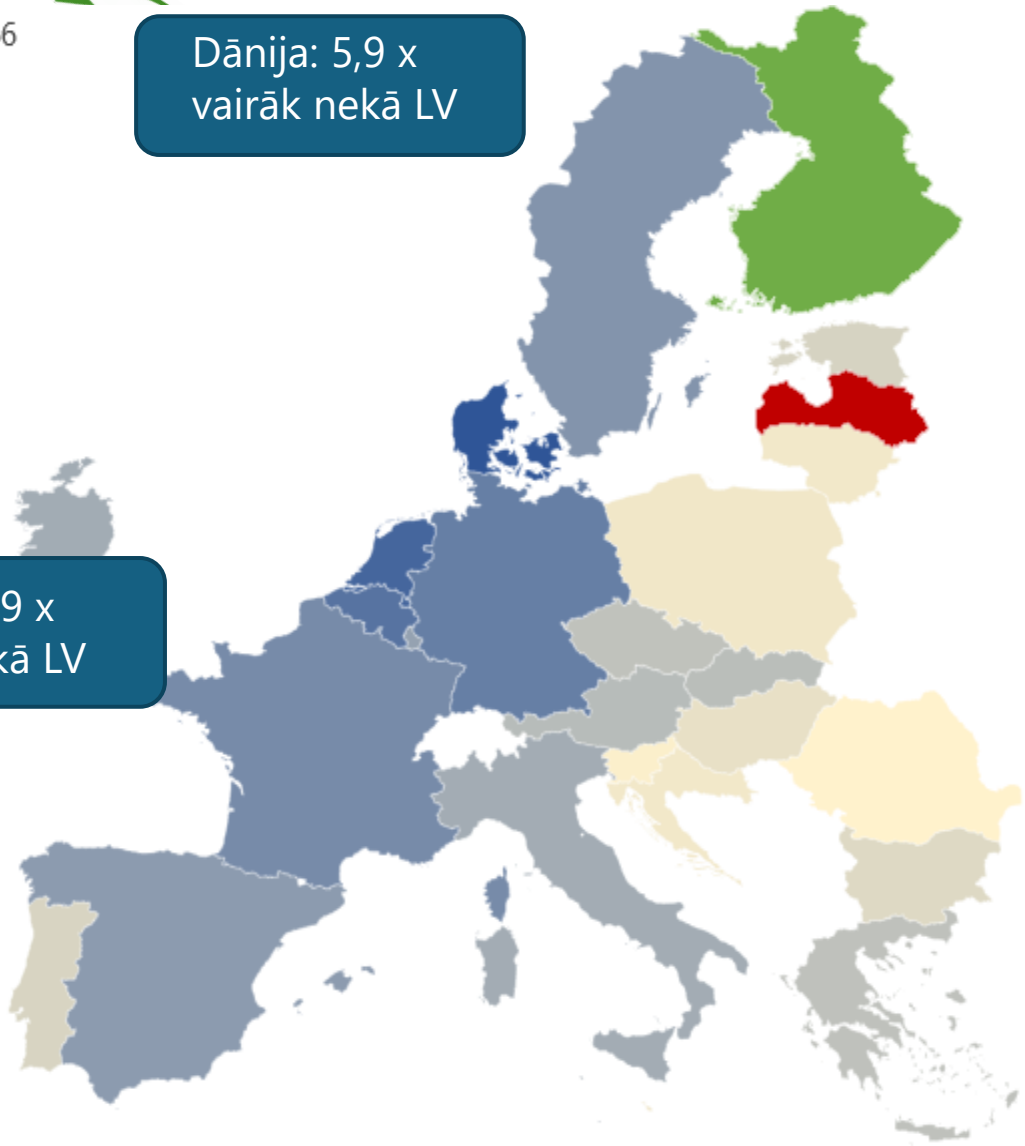
Avots: ZM pēc Eurostat un CSP datiem

# Produktivitāte uz 1 nodarbināto lauksaimniecībā (vidēji 2020 – 2024), EUR



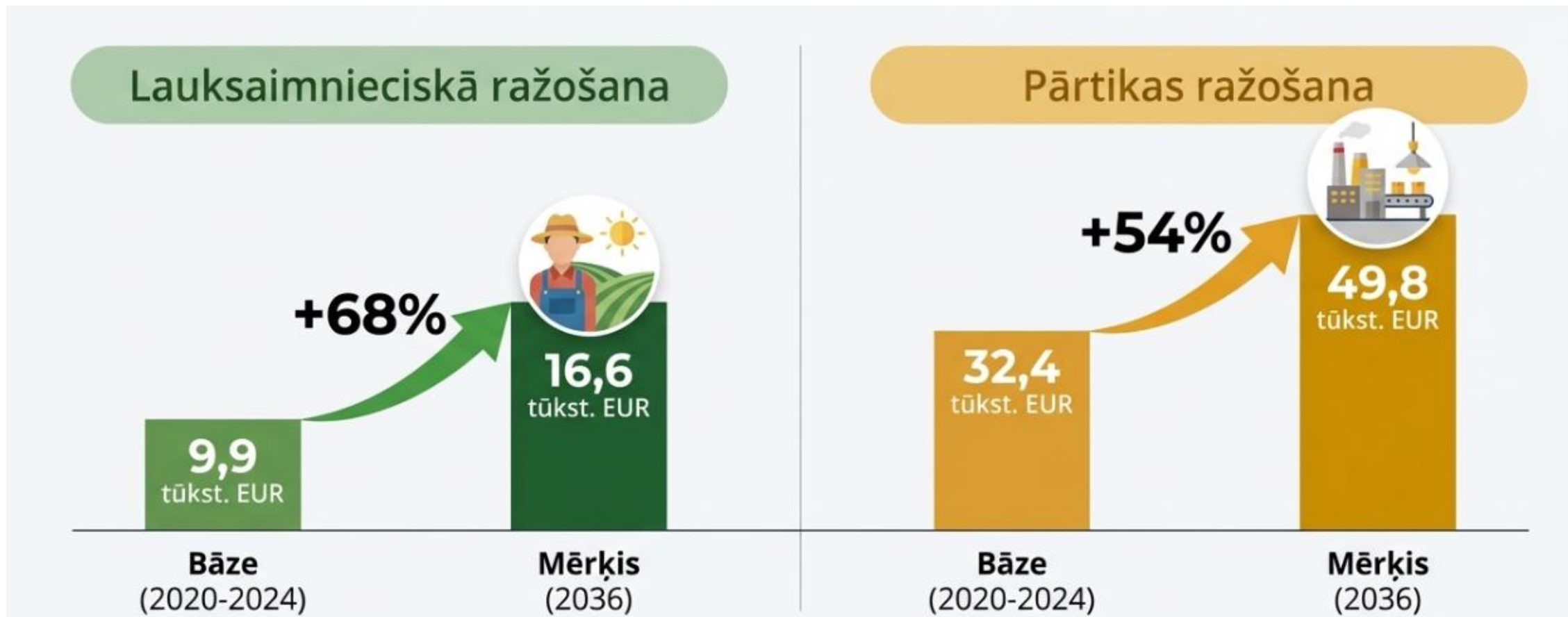
Dānija: 5,9 x vairāk nekā LV

Somija: 2,9 x vairāk nekā LV



# Produktivitātes pieaugums lauksaimniecībā un pārtikas ražošanas nozarēs

*Pievienotā vērtība uz vienu nodarbināto*



Nodokļu ieņēmumiem + **58%**  
no 147,1 milj. EUR līdz **232 milj. EUR**

Nodokļu ieņēmumiem + **58%**  
no 147,2 milj. EUR līdz **247,4 milj. EUR**

# Lauksaimniecības izaugsmes plāns 2026-2036

Pelnošas saimniecības un spēcīgas nozares!

ATTĪSTI savu konkurētspēju un DOD pienesumu savai nozarei

Konkurētspējīgās saimniecības  
5200

Saimniecības izaugsmes sākumpunkts – ATTĪSTIES un PELNI

Izaugsmes saimniecības  
18 500

Vides saimniecības  
27 000

Veido lauku ainavu, uzturi vidi un nodrošini pašpatēriņu vai **RAŽO un ATTĪSTIES**

Nozaru PAŠU izstrādātas stratēģijas

Lauksaimnieks  
Kooperatīvs  
Pārstrāde



KOPĪGI VEIDO savu un nozares izaugsmi

INSTRUMENTI IZAUGSMEI

Dati un datos balstīta lēmumu pieņemšana

Risku pārvaldība - saimniecības atbildība

Inkubācija - biznesa veidošana, attīstība

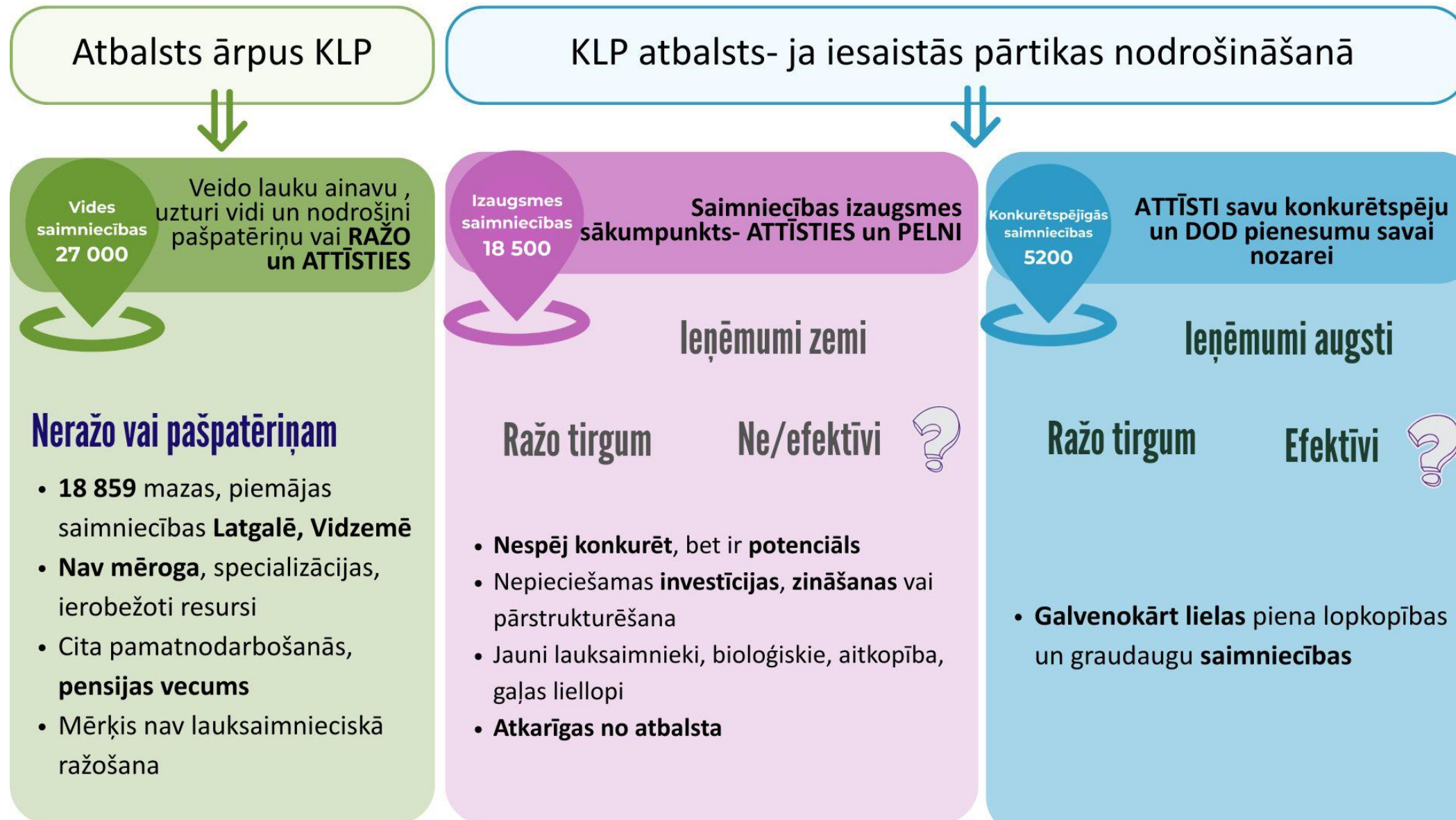
Investīcijas - attīstības projekti

Rīki produktivitātes/efektivitātes izaugsmei

ATBALSTA ATDEVE

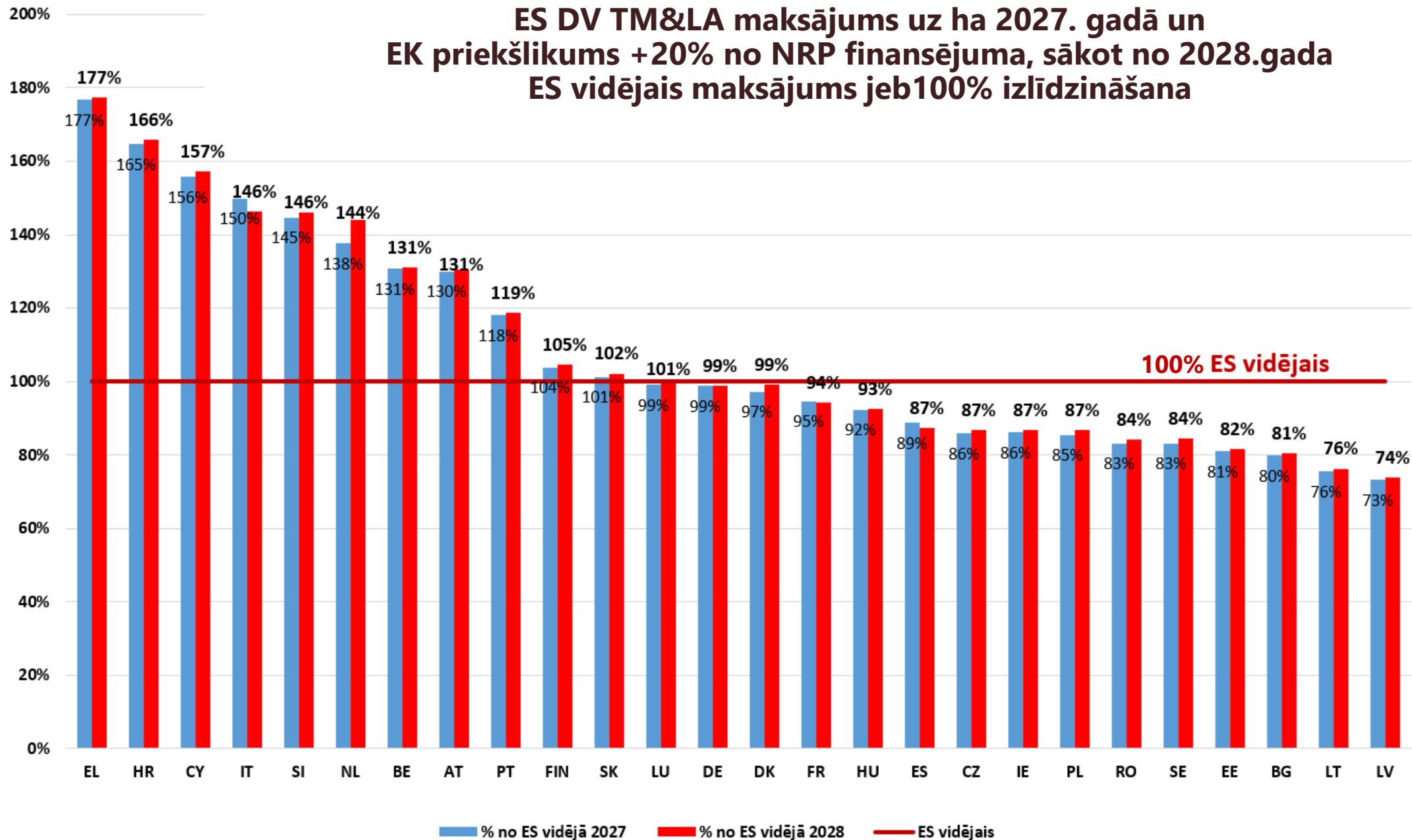
Augsnes auglība – nozares DNS. Cel produktivitāti no ha!

# 3 saimniecību grupas – 3 politikas izaugsmei



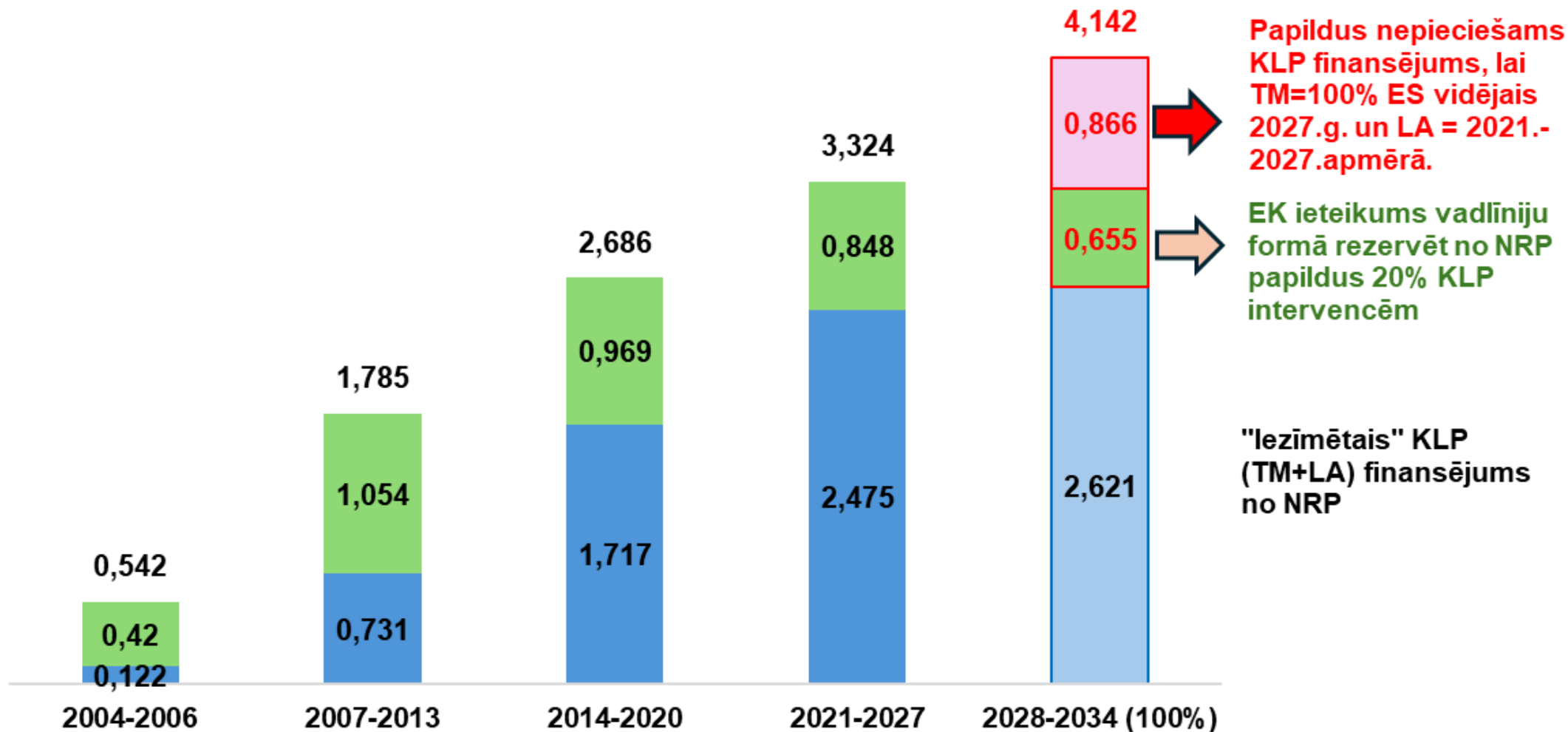
**Kvalitatīvi dati** = pamats saimniecību «finanšu veselībai» + **Palielināt atbalsta atdevi**

## ES DV TM&LA maksājums uz ha 2027. gadā un EK priekšlikums +20% no NRP finansējuma, sākot no 2028.gada ES vidējais maksājums jeb 100% izlīdzināšana



Avots: ZM pēc Eiropas Komisijas datiem

# ES finansējums Latvijai tiešmaksājumiem un lauku attīstībai plānošanos periodos 2044 – 2027 un KLP finansējums 2028-2034 (atbilstoši Saeimas uzdevumam), miljardi EUR



Papildus nepieciešams KLP finansējums, lai TM=100% ES vidējais 2027.g. un LA = 2021.-2027.apmērā.

EK ieteikums vadlīniju formā rezervēt no NRP papildus 20% KLP intervencēm

"Iezīmētais" KLP (TM+LA) finansējums no NRP

■ Tiešmaksājumi 2004-2027 ■ Lauku attīstība 2004-2027

# Atbalsts ārpus KLP

① 27 tūkst. «vides» saimniecībām (iepr. slaidis)



② KLP intervences, kas finansējamas ārpus «iezīmētā» KLP finansējuma:

- LEADER
- Zināšanas
- Teritoriālās iniciatīvas
- ES skolu programmas
- Pārstrādes uzņēmumi
- Meliorācija
- Ne-I/s aktivitāšu ieguldījumiem
- Tehniskā palīdzība 3%

Ja pašreizējā perioda finansējumu attiecinātu uz 7 gadiem, tad šo intervenču finansējums sastāda **429 milj. EUR**



③ Pārējais nepieciešamais finansējums, lai nodrošinātu izlīdzināšanu 100%

# Zemkopības ministrijas un Saeimas KLP mērķi nākamajā ES finanšu plānošanas periodā

1. *Nākamā ES finanšu plānošanas periodā nodrošināt finansējuma kopējo apjomu **4,142 miljardi EUR.***

2. *Atbilstoši Saeimas uzdevumam, izlīdzināt Latvijai ES tiešos maksājumus **līdz 100 %** no ES vidējā līmeņa un saglabāt finansējumu lauku attīstībai **2021-2027 līmenī.***

3. *Nākamā ES finanšu plānošanas periodā sasniegt **nozares izaugsmi līdz šodienas Somijas līmenim.***



Zemkopības ministrija

Paldies par uzmanību!