

Zemkopības ministrija

# «Latvijas lauksaimniecības *Status Quo* un Lauksaimniecības izaugsmes plāns – ceļa karte 2026.-2036. gadam»

Liene Jansone,

ZM Valsts sekretāra vietniece nozaru politikas un tirgus jautājumos



# Lauksaimniecība šobrīd ir krustcelēs

Ja nemainīsim kursu, kāda būs  
Latvijas lauksaimniecības **rīt**?

**Mūsu kopīga izvēle ir veidot  
nozari, kas balstās uz:**

**Atbildīgu** resursu izmantošanu

**Sadarbību** visā pievienotās  
vērtības ķēdē

**Spēju radīt** kopīgu labumu

**Zināšanām**

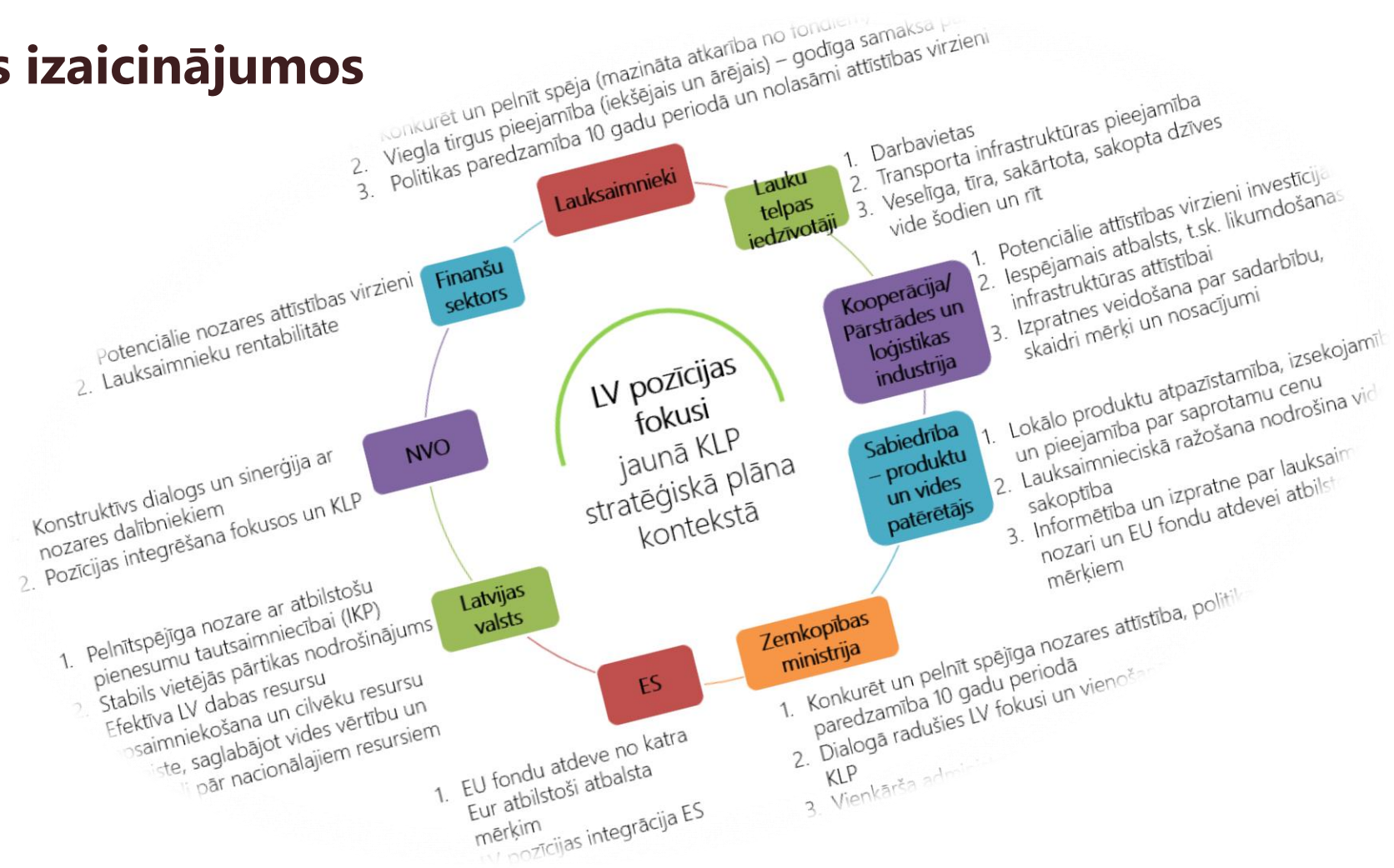
**Gatavību riskiem**

# Nākotnes FOKUSS \_ KLP 2027 -- →

2025. gada jūlijā EK publicēja sākotnējo likumdošanas priekšlikumus ES Daudzgaļu finanšu shēmai 2028.-2034.gadam

## Fokusi, balstīti ekosistēmas izaicinājumos

- 1) Efektīva un ilgtspējīga nacionālo resursu izmantošana.
- 2) Konkurētspējīga un efektīva uzņēmējdarbība lauksaimniecībā, radot augstāku pievienoto vērtību tautsaimniecībai.
- 3) Tirgus pieejamības un eksportspējas stiprināšana.
- 4) Risku vadība ar līdzsvarotu atbildību.



# Kāda būs Latvijas lauksaimniecība, ja ...



... ja necelsim  
**produktivitāti** uz ha  
un nepievērsīsim  
uzmanību **augšnes**  
**kvalitātei**?



... ja saimniecību  
**ienākumos atbalsts**  
turpinās veidot  
kritiski lielu daļu?



... ja mūsu pašu  
**patēriņā dominēs**  
**imports** un  
nespēsīm radīt  
pievienoto vērtību  
šeit uz vietas?



... ja neuzņemsimies  
**kopēju atbildību par**  
**riskiem**, kas kļūst par  
ikdienu?

# 4 attīstības virzieni jeb izaugsmes plāns

*Tiks nostiprināts MK Rīcības plānā, lai nozares sagatavotos līdz 2028. gadam*



## AUGSNES AUGLĪBA

Kā **nozares DNS**, biznesa **pamata atbildība** nākošām paaudzēm un nepieciešams **palielināt** zemes **apsaimniekošanas efektivitāti**



## KONKURĒTSPĒJA

**Trīs saimniecību grupas** un to attīstības virzienam **mērķēta politika**. **Datu nozīme** attīstības lēmumu pieņemšanā, **stiprinot** saimniecības "finanšu veselību"



## TIRGUS PIEEJAMĪBA

**Sadarbība** kopējā pievienotās vērtības ķēdē. Savas nozares jēgpilnu **stratēģiju izstrāde** un **īstenošana**. **Uzņēmumu attīstības mērķu** pieskaņošanai tai.



## RISKU VADĪBA

**Kopējas līdzsvarotas atbildības** stiprināšana un **paplašināts, nozarēm piemērots** risku instrumentu klāsts.

# Lauksaimniecības izaugsmes plāns 2026-2036

Pelnošas saimniecības un spēcīgas nozares!

ATTĪSTI savu konkurētspēju un DOD pienesumu savai nozarei

Konkurētspējīgās saimniecības  
5200

Saimniecības izaugsmes sākumpunkts – ATTĪSTIES un PELNI

Izaugsmes saimniecības  
18 500

Vides saimniecības  
27 000

Veido lauku ainavu, uzturi vidi un nodrošini pašpatēriņu vai **RAŽO un ATTĪSTIES**

Nozaru PAŠU izstrādātas stratēģijas

Lauksaimnieks  
Kooperatīvs  
Pārstrāde



KOPĪGI VEIDO savu un nozares izaugsmi

INSTRUMENTI IZAUGSMEI

Dati un datos balstīta lēmumu pieņemšana

Risku pārvaldība - saimniecības atbildība

Inkubācija - biznesa veidošana, attīstība

Investīcijas - attīstības projekti

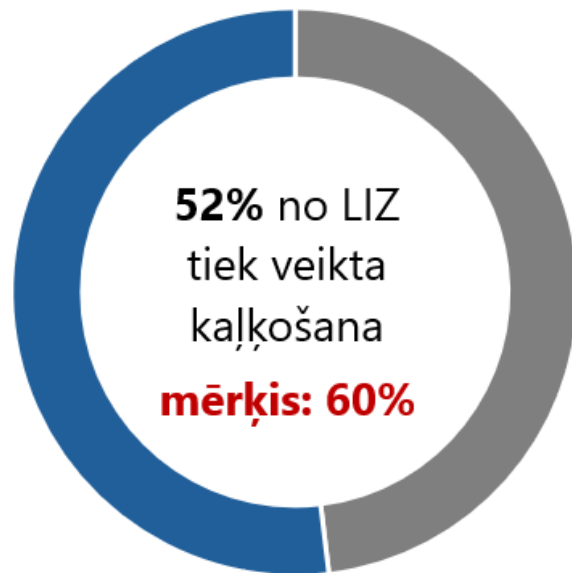
Rīki produktivitātes/efektivitātes izaugsmei

ATBALSTA ATDEVE

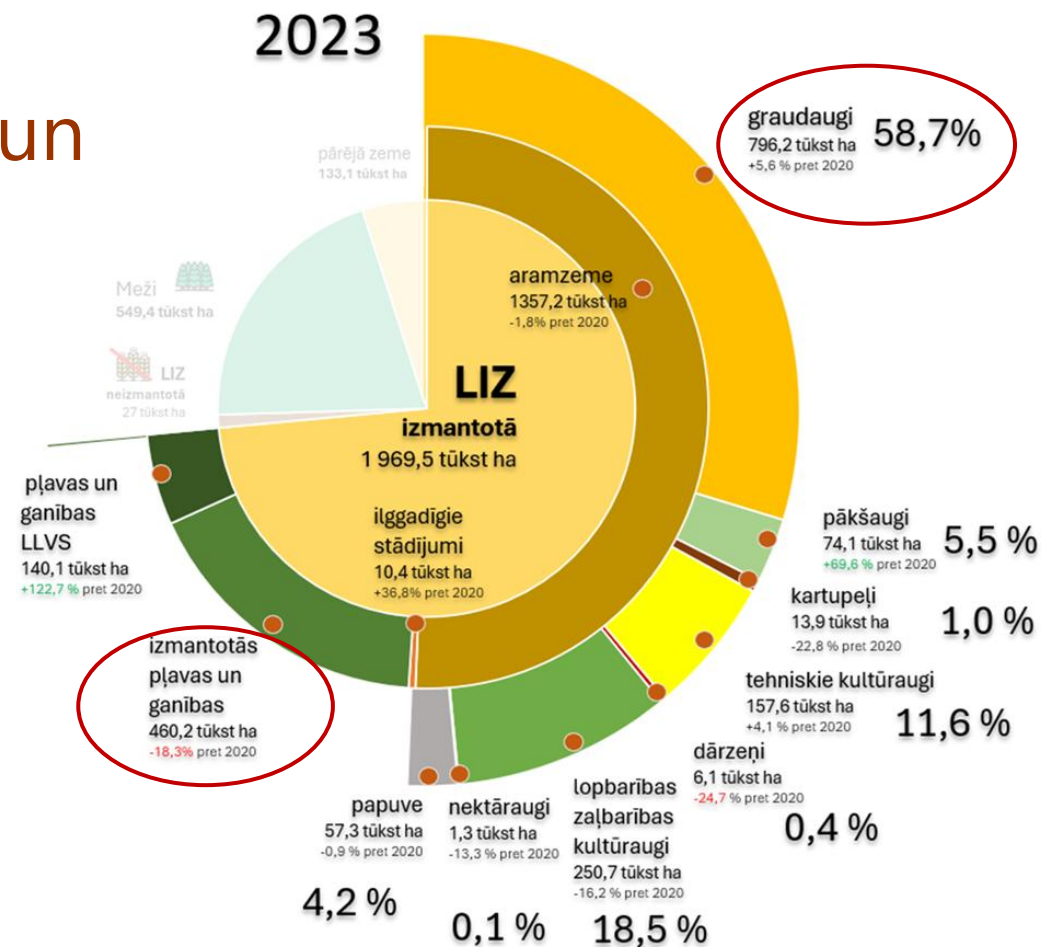
Augsnes auglība – nozares DNS. Cel produktivitāti no ha!

# Viss sākas ar pamatu – zemi.

Vai rūpējamies par savu galveno resursu un efektīvi izmantojam tā potenciālu?



**Ražība sākas augsnē.**



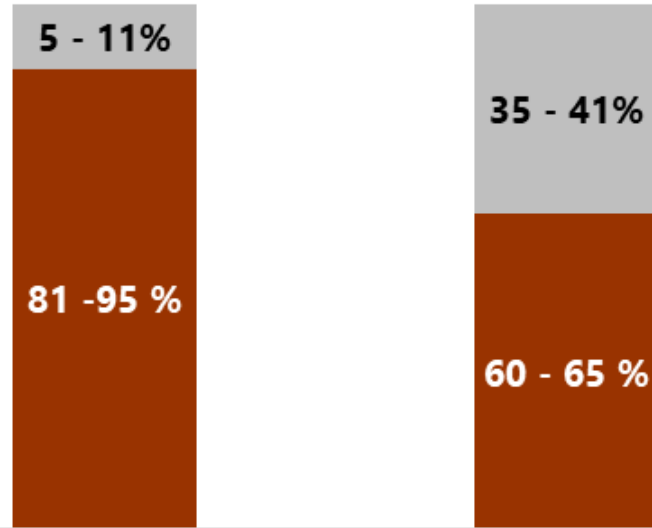
Latvijā **dominē** graudaugi, zālāji.

Bez precīziem datiem un ieguldījumiem zemes auglībā turpināsim zaudēt potenciālu.

**Jāceļ produktivitāte no ha – Somijas līmenis!!!!**

# Individuālu saimniecību attīstība – konkurētspējas celšana

Atbalsta un neto ienākumu proporcija saimniecībās



mazās, vidējās saimniecības

lielās saimniecības

■ Atbalsts ■ Saimniecību neto ienākumi

**Atbalsts veido lielāko ienākumu daļu, slēpjot rentabilitātes trūkumu.**

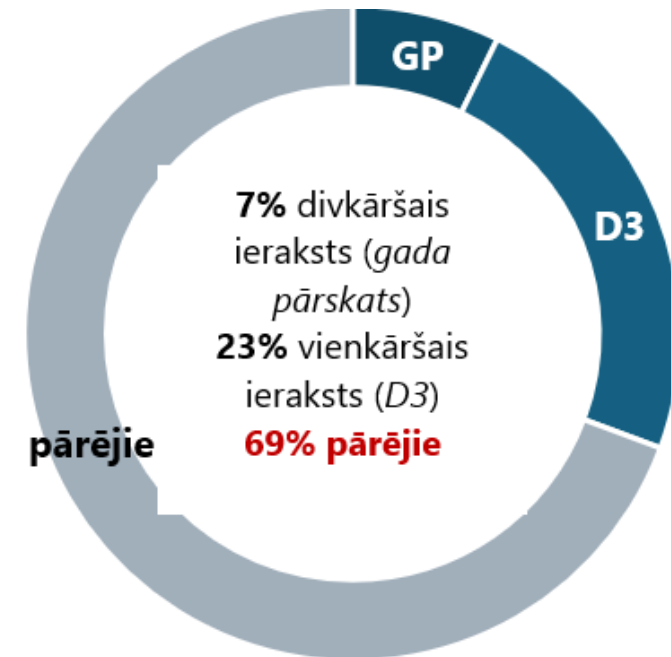
✓ **3 saimniecību grupas un to attīstības virzienam mērķēta politika**

Saimniecības, kas **ražo un pelna.**

**Apzinās potenciālu izaugsmei** un piederību attiecīgajai grupai.

✓ **Aktīvs lauksaimnieks**

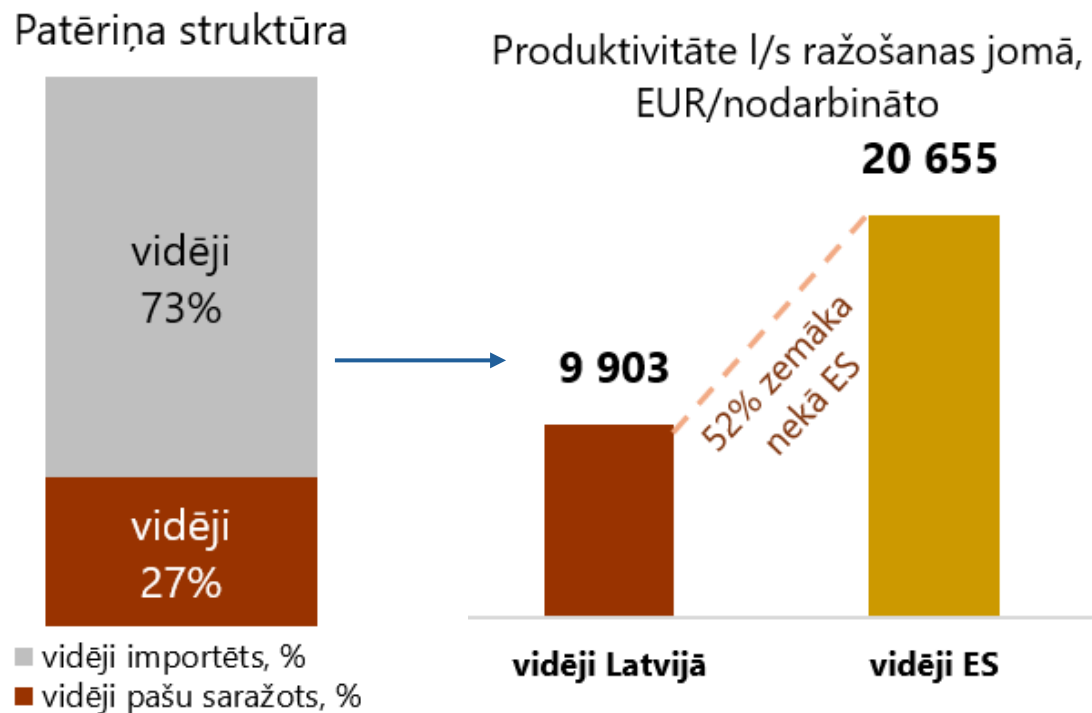
✓ **Kvalitatīvi dati = pamats saimniecības «finanšu veselībai»**



**Pieaug atbalsta maksājumu atdeve** saskaņā ar politikas mērķiem.

# Vietējā tirgus atgūšana, eksportspējas stiprināšana caur SADARBĪBU

## Savas nozares jēgpilnu stratēģiju izstrāde un īstenošana



**Patēriņā dominē imports.**

**Mēs eksportējam izejvielas** (graudus, pienu, teļus).

Zemā produktivitāte = šķērslis nozares izaugsmei; drauds saimniecību ilgtspējai.

Avots: ZM pēc LAD, AREI, LBTU, LLKA, CSP datiem

- ✓ **Nozaru pašu izstrādātās stratēģijas** = atbildības uzņemšanās par savas nozares attīstību
- ✓ **Sadarbība** visā pievienotā vērtību ķēdē



- ✓ **Kopā** darbojoties **sasaistē** ar savas nozares stratēģiju → **ceļš uz izaugsmi**

# Līdzsvarota atbildība – iesaistās gan valsts, gan lauksaimnieks, stiprinot nozares noturību pret krīzēm



Paļauties tikai uz kompensācijām pēc katras krīzes nav ilgtspējīga stratēģija.

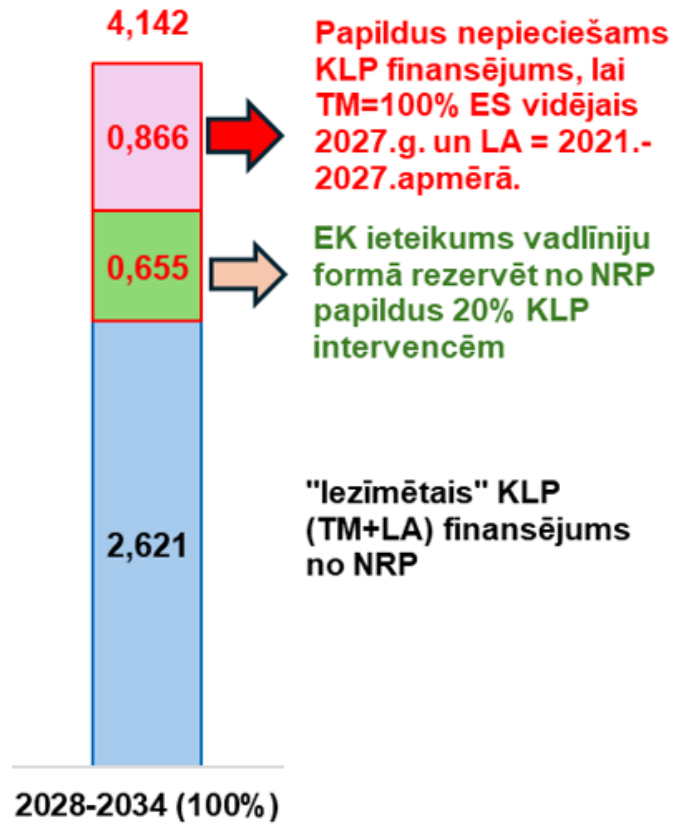
✓ Paplašināts risku pārvaldības klāsts.

✓ Palielinās apdrošināto platību un dzīvnieku skaits.

✓ Riska fonds???

# ES finansējums – mērķtiecīgāk, gudrāk un stratēģiskāk

## ES finansējums KLP



- ✓ Tiem, kas **ražo** (aktīvais lauksaimnieks)
- ✓ **Datos balstīti lēmumi**, kvalitatīvu datu **pieejamība**
- ✓ Pārtikas nodrošinājums
- ✓ **Atbalsta atdeve** (EUR/ha)
- ✓ Konkurētspējas palielināšanās (**KPI izaugsme**)



## Pārējais NRP finansējums

- ✓ Uzturi un veido vidi – nav ražošanas (27 tūkst. mazās saimniecības)
- ✓ Klimata pārmaiņu mazināšana un pielāgošanās
- ✓ Piesārņojuma mazināšana – ūdens, augsne, gaiss
- ✓ Bioloģiskās daudzveidības saglabāšana – zālāji, meži



# Mērķis palielināt nozares izlaidi un celt produktivitāti, rezultātā par 2 procentpunktiem palielinot IKP

Nozares izaugsmes devums valsts ekonomikai un budžetam

Lauksaimniecības izlaide (EUR/ha)

Lauksaimniecības izlaide, milj. EUR

Produktivitāte (PV uz 1 nodarbināto)

Kopējā nozaru (l/s un pārtikas) pievienotā vērtība

Nodokļu ieņēmumi

Ieguldījums IKP pieaugumā

x 2

x 2

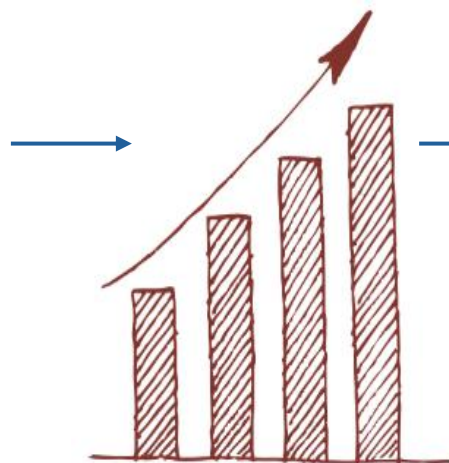
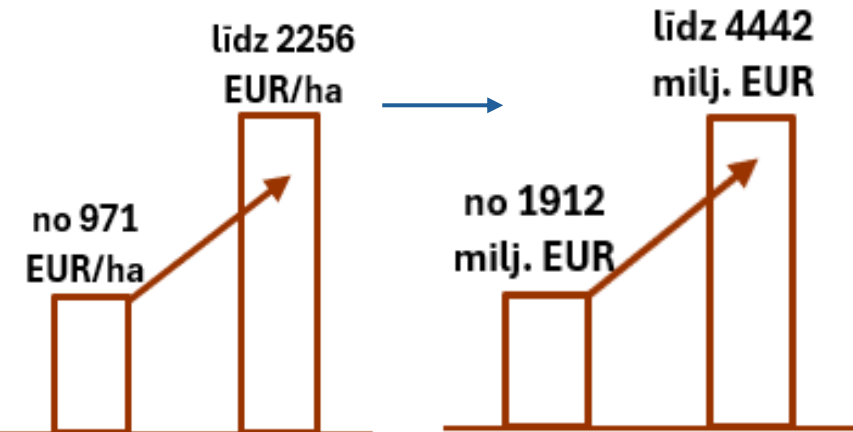
l/s + 70%

pārtika + 91%

+ 79%

+ 80%

~ +2 pp



L/s: 9,9 tūkst. EUR → 31,6 tūkst. EUR\*  
Pārtika: 34,1 tūkst. EUR → 65,1 tūkst. EUR  
\*-ekonomiski aktīvajām un tirgu orientētām saimniecībām (SI virs 4000 EUR)

no 1,0 mljrd. EUR līdz 1,8 mljrd. EUR

no 251 milj. EUR līdz 453 milj. EUR

no negatīvas IKP izaugsmes -0,4% uz izaugsmi +6,2%\*

Efektīvāka pieejamāko resursu izmantošana

Nozaru darba ražīgums. Labklājība individuālā un valsts līmenī.

Palielinās peļņa, konkurētspēja un eksports

Avots: ZM pēc Eurostat, CSP, AREI, LB datiem

\* - EM prognoze

# Laika grafiks

2026



**Sagatavošanās posms un nozaru stratēģiju izstrāde**

Vadlīnijas nozaru stratēģiju izstrādei (apstiprināts LKP 17.03.2026.).

Nozares **izveido DG un pilnvaro pārstāvi**, informējot par to ZM līdz 31.03.2026.

Ir **2 pilotprojekti** (aitkopības un putnkopības nozarēs).

Savukārt, atsevišķas NVO (liellopu gaļas nozare, piena nozare, augļu un dārzeņu) jau uzsākušas darbu pie savām nozaru stratēģijām.

**MK apstiprināts Rīcības plāns lauksaimniecības izaugsmei 2026-2036**

Galvenie **izaugsmes principi, risinājumi**, sasniedzamie **rādītāji**, kā arī **sasaiste ar nozaru stratēģijām**, dati, minimālā datu kopa.

Nepieciešamās valsts, NVO, **lauksaimnieku, uzņēmumu rīcības** līdz 2028, lai ir gatavi jaunajam ES finanšu plānošanas periodam.

**Iesniegšana TAP** saskaņošanai ar ministrijām (aptuveni līdz 7.04.2026.).

**Apstiprināšana MK** aptuveni 2026.g. maijs.

**Nozaru stratēģiju apstiprināšana un no tām izrietošo izaugsmes instrumentu iestrāde Latvijas VRP**

**NVO iesniedz savas nozaru stratēģijas** ZM 01.07.2026.

Iesniegtās nozaru stratēģijas tiek **apstiprinātas** Lauksaimnieku konsultatīvajā padomē.

Nozaru stratēģiju **sasaiste** ar izaugsmes instrumentiem.

**Latvijas VRP** projekta izstrāde un iesniegšana EK.

2027



**MK noteikumu izstrāde un apstiprināšana atbilstoši MK apstiprinātajam Rīcības plānam**

Izstrādāti detalizēti MK noteikumi atbilstoši ES regulējumam un MK apstiprinātajam Rīcības plānam, t.sk. **sasaiste ar nozaru stratēģijās definētajām vajadzībām.**

2028-2034 2035-2036



**Uzraudzība, dati, atbalsta piešķiršana**

Atbalsta piešķiršana **saistīta ar nozaru stratēģiju** rezultatīvo rādītāju sasniegšanu.

Tiek vērtēta **atbalsta atdeve.**

**Datos balstīta** lēmumu pieņemšana.

**Brīvprātīga** atsevišķu finanšu un ražošanas datu ziņošana.

Regulāra **rezultatīvo rādītāju** progresa **uzraudzība**. Netiek sasniegti rezultatīvie rādītāji - nozares pārskata savas nozaru stratēģijas.



**Rezultātu un sasniedzamo mērķu izvērtēšana**

**Nozaru stratēģijās** definēto rezultatīvo rādītāju snieguma izvērtējums - **progress** un **problēmjaucājumi**.

Detalizēts **Izaugsmes plānā** definēto rezultatīvo rādītāju **snieguma izvērtējums**.



**Tas ir ļoti svarīgi – laiku pa laikam.  
Kļūt mazam, lai augtu liels.  
*/Imants Ziedonis/***