



Valsts meža
dienests

Nozīmīgu mizgrauža postījumu risku mazināšana

Andis Purs
Valsts meža dienesta
ģenerāldirektors

16.06.2026





Valsts meža
dienests

Mērķis

Novērst katastrofas draudus, kas saistīti ar augiem kaitīga organisma – egļu astoņzobu mizgrauža savairošanos.

Aizsargāt vērtīgās egļu mežaudzes, nosakot saimnieciskās darbības ierobežojumus un aizsardzības pasākumus mizgrauža aktivitātes samazināšanai.



Mizgrauža savairošanās cēloņi



Valsts meža dienests



Vējlauzes.



Snieglauzes un vējlauzes.



Sausums un karstuma periodi.



Sakņu trapes bojājumi.



Plūdi un applūšana.



Novājinātas vai pāraugušas egļu audzes.



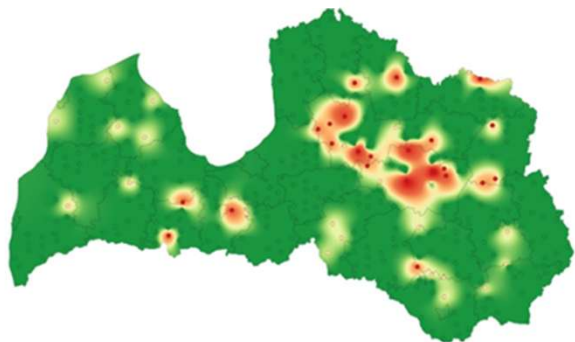


Valsts meža dienests

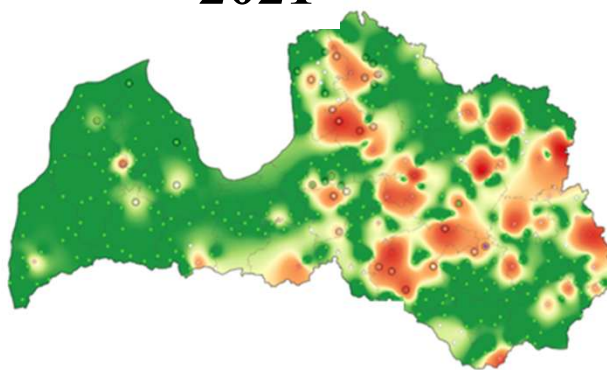
LVMI «SILAVA» MONITORINGA DATI

Egļu astoņzobu mizgrauža 1. paaudzes lidošanas aktivitātes salīdzinājums pa gadiem

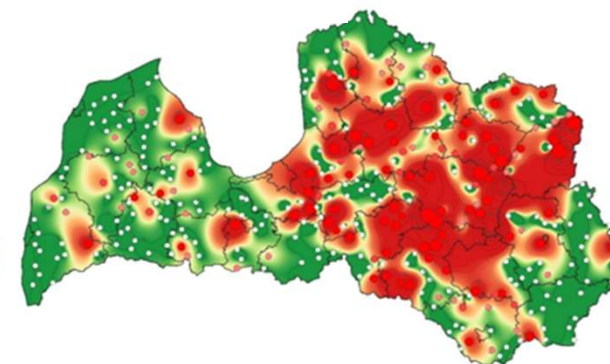
2020



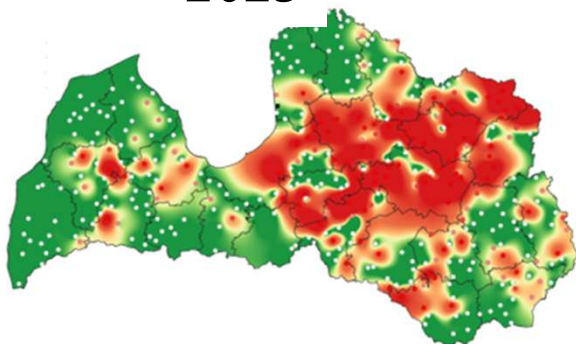
2021



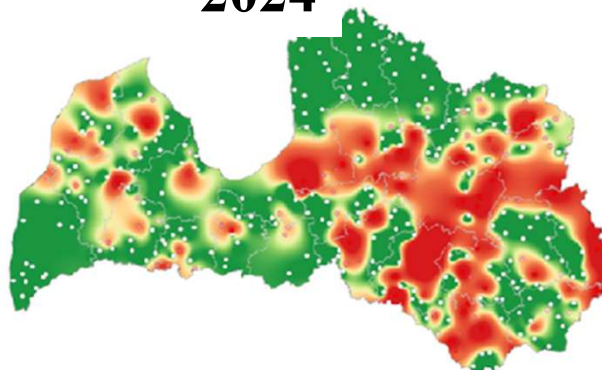
2022



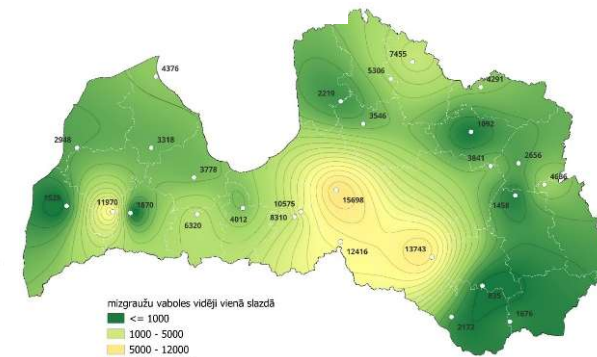
2023



2024



2025



mizgraužu vaboles vidēji vienā stundā

≤ 1000
1000 - 5000
5000 - 12000
12000 - 25000
> 25000



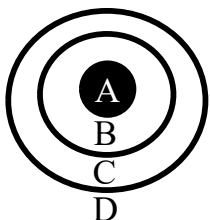
Valsts meža
dienests

28.12.2024. IZDOTS VMD RĪKOJUMS

Nr.255 Par egļu astoņzobu mizgrauža masveida savairošanās situāciju un kaitēkļa ierobežošanas pasākumiem 2025. gadā



Izsludināta mizgrauža masveida savairošanās situācija valstī



Nodefinētas vērtīgās egļu mežaudzes un aizsardzības zonas ap tām



Noteikti saimnieciskās darbības ierobežojumi zonās no 1. apr. - 31. aug.
Apturēti ciršanas apliecinājumi.



Atļauts atvieglotā kārtībā vienlaidus cirtēs cirst svaigi invadētas egļu
audzes, ja invadēti vismaz 10 koki/1 ha



Noteikts, ka skujkoku izcirtumos, kas lielāki par 0,8 ha jāizvieto feromonu
slazdus mizgraužu vaboļu ķeršanai un lidošanas aktivitātes monitorēšanai



Valsts meža
dienests

Feromonu slazdi





Valsts meža dienests

SAIMNIECISKĀS DARBĪBAS IEROBEŽOJUMI UN AIZSARDZĪBAS PASĀKUMI VĒRTĪGU EGĻU MEŽAUDŽU AIZSARDZĪBAS ZONĀS

SAIMNIECISKĀS DARBĪBAS IEROBEŽOJUMI UN AIZSARDZĪBAS PASĀKUMI VĒRTĪGU EGĻU MEŽAUDŽU AIZSARDZĪBAS ZONĀS

Zonas Meža valsts reģistra kartē



Vairāk informācija VMD rīkojumā Nr.255

A

VĒRTĪGĀ EGĻU MEŽAUDZE

E formulā vismaz 7
E caurmērs vismaz 20 cm
Krāja vismaz 240 m³/ha
Mežaudzes platība vismaz 0,5 ha
Nav izsniegts CA galvenajai vai rekonstruktīvajai cirtei
Nav izsniegts CA sanitārajai cirtei no 01.01.2023.

Ja A zonas audzi nocērt, zona tiek dzēsta un tiek atceltas arī B un C zonas.



✗ Egļu audzēs no 1. aprīļa līdz 31. augustam koku ciršana ir aizliegta!

Šajā periodā atļauti tikai šādi izņēmumi:

- ✓ sanitārā vienlaidus cirte pēc VMD sanitārā atzinuma, ja egļu audzē ir 10 m izgraužu bojāti koki uz 1 ha ar attiecīgām pazīmēm (atļauta visu gadu);
- ✓ sanitārā vienlaidus cirte, ja cērt 2025. g. vēja gāztos un/vai lauztos kokus;
- ✓ koku ciršana, kas saistīta ar infrastruktūras būvniecību vai militāro objektu atmežošanu;
- ✓ koku ciršana pievešanas ceļu un kokmateriālu krautuves vietu ierīkošanai.

Saimnieciskās darbības ierobežojumi citu sugu audzēs nav spēkā.

B

SKUJKOKU MEŽAUDZE

100 m no A zonas robežas
Valdošā suga E vai P, caurmērs vismaz 20 cm
Ja ciršana ietilpst B zonā vairāk nekā 20%, tad B zonā ieskaita visu mežaudzi.



No 1. maija līdz 31. augustam skujkoku izcirtumos (>0,8 ha) izvieto feromonu slazdus.



✗ Egļu un priežu audzēs no 1. aprīļa līdz 31. augustam koku ciršana ir aizliegta!

Šajā periodā atļauti tikai šādi izņēmumi:

- ✓ sanitārā vienlaidus cirte pēc VMD sanitārā atzinuma, ja egļu audzē ir 10 m izgraužu bojāti koki uz 1 ha ar attiecīgām pazīmēm (atļauta visu gadu);
- ✓ sanitārā vienlaidus vai izlases cirte, ja cērt 2025.g. vēja gāztos un/vai lauztos kokus;
- ✓ koku ciršana, kas saistīta ar infrastruktūras būvniecību vai militāro objektu atmežošanu;
- ✓ koku ciršana pievešanas ceļu un kokmateriālu krautuves vietu ierīkošanai;
- ✓ rekonstruktīvā cirte, ja platība ir lielāka par 0,8 ha.

Saimnieciskās darbības ierobežojumi citu sugu audzēs nav spēkā.

C

EGĻU MEŽAUDZE

101-500 m no A zonas robežas
Valdošā suga E, caurmērs vismaz 20 cm
Ja ciršana ietilpst C zonā vairāk nekā 20%, tad C zonā ieskaita visu mežaudzi.



No 1. maija līdz 31. augustam skujkoku izcirtumos (>0,8 ha) izvieto feromonu slazdus.



Egļu audzēs no 1. aprīļa līdz 31. augustam aizliegta:

- ✗ kopšanas cirte;
- ✗ galvenā cirte izlases veidā;
- ✗ kailcirte un rekonstruktīvā cirte platībā, kas mazāka par 0,8 ha.

- ✓ Atļauta sanitārā vienlaidus cirte pēc VMD sanitārā atzinuma, ja egļu audzē ir 10 m izgraužu bojāti koki uz 1 ha ar attiecīgām pazīmēm (atļauta visu gadu).

Citu saimnieciskās darbības ierobežojumu nav.

D

EGĻU MEŽAUDZE

Atrodas ārpus A, B, C zonas



Īpašu saimnieciskās darbības ierobežojumu nav.

- ✓ Atļauta sanitārā vienlaidus cirte pēc VMD sanitārā atzinuma, ja egļu audzē ir 10 m izgraužu bojāti koki uz 1 ha ar attiecīgām pazīmēm (atļauta visu gadu).



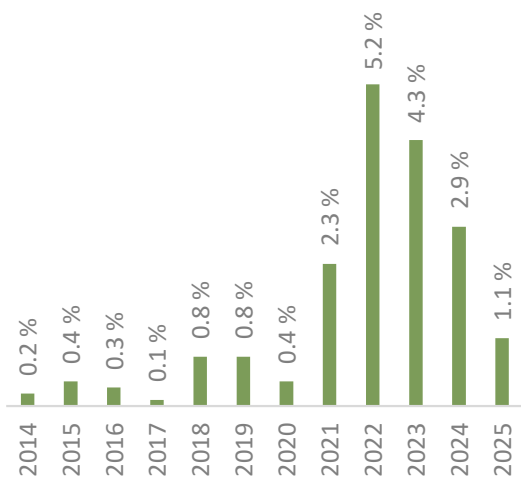
Valsts meža dienests

2025. GADA DECEMBRIS

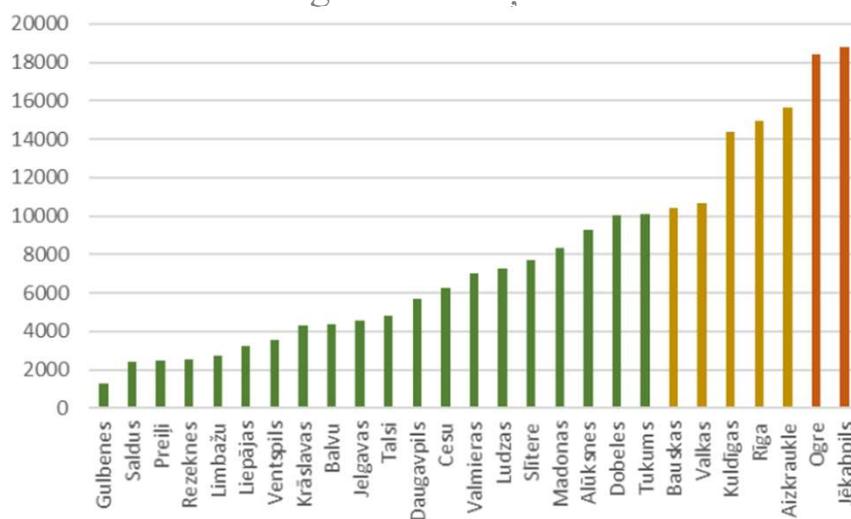
SITUĀCIJU RAKSTUROJOŠIE DATI (LVMI

«Silava» 2025. g. monitoringa rezultāti)

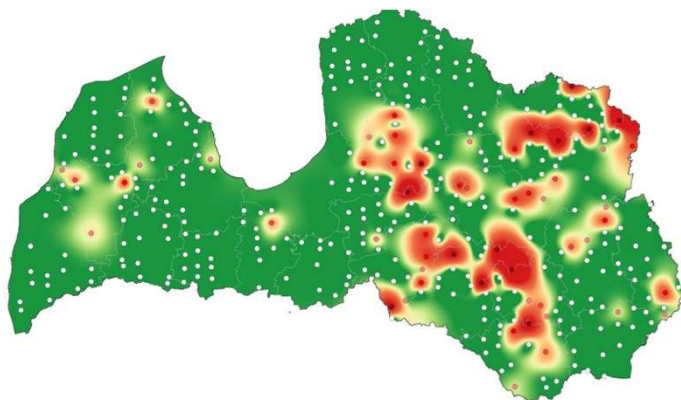
Ips typographus svaigi invadēto egļu daudzuma dinamikas rādītāji pēdējo 12 gadu laikā



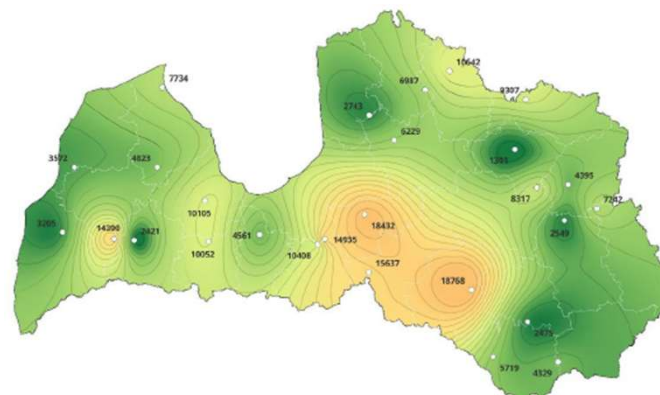
Ips typographus lidošanas dinamikas reģionālās atšķirības



Ips typographus svaigi invadēto egļu daudzums 2025. gadā



Ips typographus lidošanas aktivitāte 2025. gadā





Valsts meža
dienests

11.12.2025.

Meža kaitēkļu masveida savairošanās un slimību izplatīšanās ekspertu darba grupas sanāksme

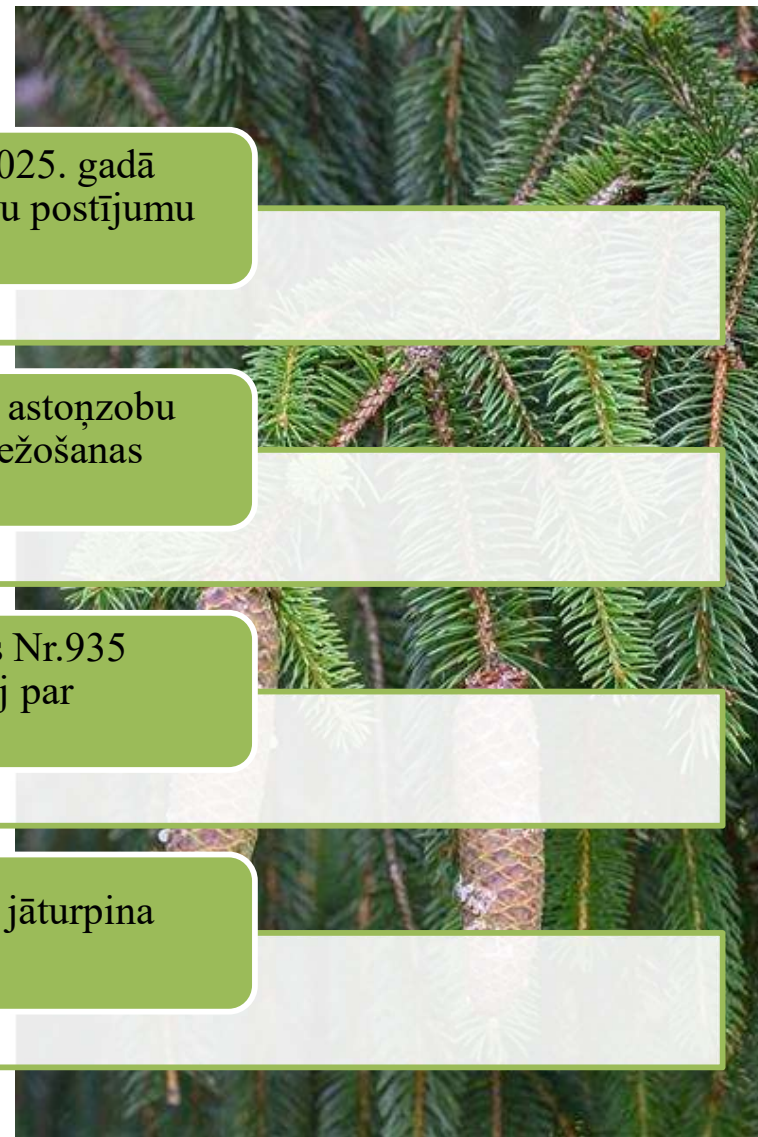
Sanāksmē eksperti secina un rekomendē:

Egļu astoņzobu mizgrauža populācija samazinās. Kopumā 2025. gadā situācija valstī stabilizējusies, taču atsevišķos reģionos svaigu postījumu koeficients saglabājies vidēji augsts.

2026. gadā nav nepieciešams izdot VMD rīkojumu par egļu astoņzobu mizgrauža masveida savairošanās situāciju un kaitēkļa ierobežošanas pasākumiem visā valstī.

Ja 2026. gada sākumā netiek pieņemti grozījumi noteikumos Nr.935 "Koku ciršanas noteikumi mežā", ekspertiem atkārtoti jālemj par mizgrauža ierobežošanu atsevišķos reģionos.

Lai mazinātu egļu astoņzobu mizgrauža savairošanās riskus, jāturpina darbs pie meža īpašnieku izglītošanas.





Valsts meža
dienests

30.04.2026.

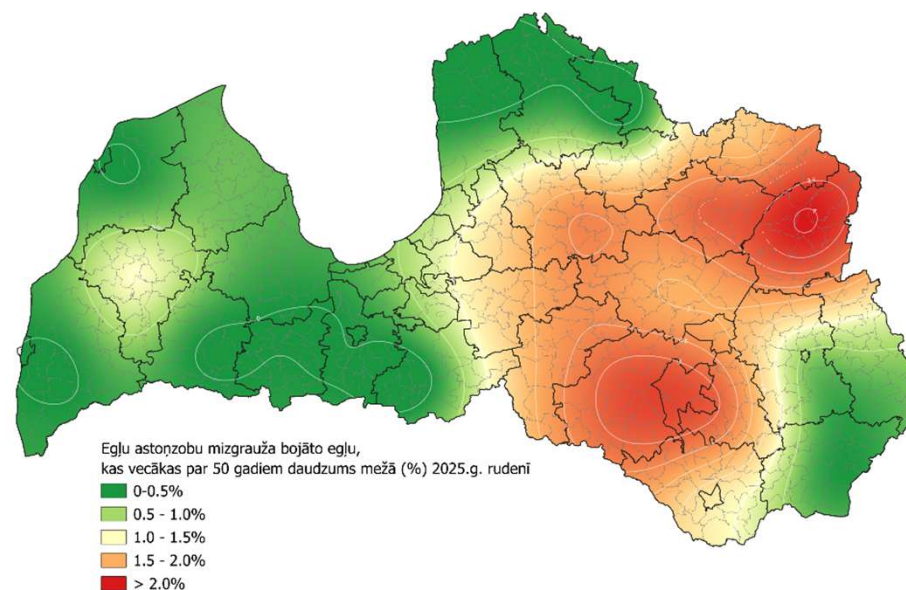
Meža kaitēkļu masveida savairošanās un slimību izplatīšanās ekspertu darba grupas sanāksme

Sanāksmē eksperti secina un rekomendē:

Jāizstrādā VMD rīkojums projekts par egļu astoņzobu mizgrauža masveidu savairošanos atsevišķos novados.

Rīkojuma spēkā stāšanās datums jānosaka – 2026. gada 1. jūnijs.

Par pamatu jāizmanto iepriekšējā gada monitoringa dati.





Valsts meža
dienests

ŠOBRĪD SPĒKĀ ESOŠAIS TIESISKAIS REGULĒJUMS MIZGRAUŽA APKAROŠANAI

Ja konstatē, ka egļu audzē ir svaigi egļu **astņozobu mizgrauža invadēti koki** apjomā virs 20 % un bojājumi ir izklaidus pa visu audzi, šāda audze nocērtama sanitārajā vienlaidus cirtē pēc VMD sanitārā atzinuma saņemšanas.

Šādos gadījumos mežaudzes kritiskā šķērslaukuma skaitliskā vērtība reizināma ar koeficientu **2**. (MK 18.12.2012 noteikumu Nr.935 «Noteikumi par koku ciršanu mežā» 1 pielikums)



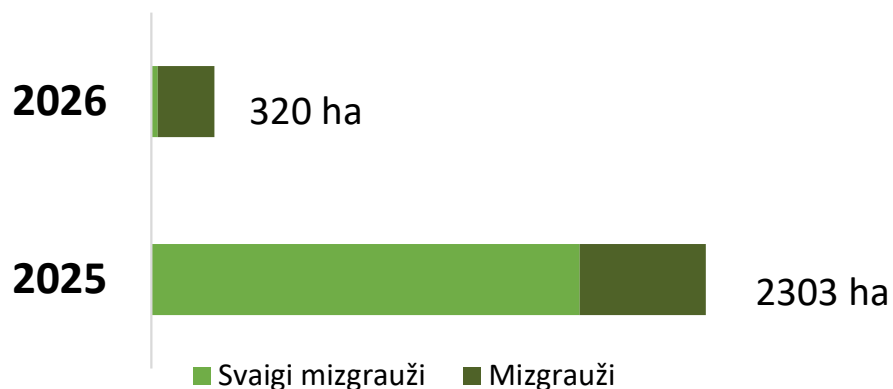
Valsts meža
dienests

SANITĀRO ATZINUMU IZSNIEGUMI 2026. GADĀ

2026. gadā, periodā no 1. janvāra - 29. aprīlim dēļ egļu astoņzobu mizgraužu bojājumiem VMD izsniedzis **461 sanitāros atzinumus**.

Tas ir **6x mazāk nekā pagājušajā gadā** uz šo pašu laika periodu.

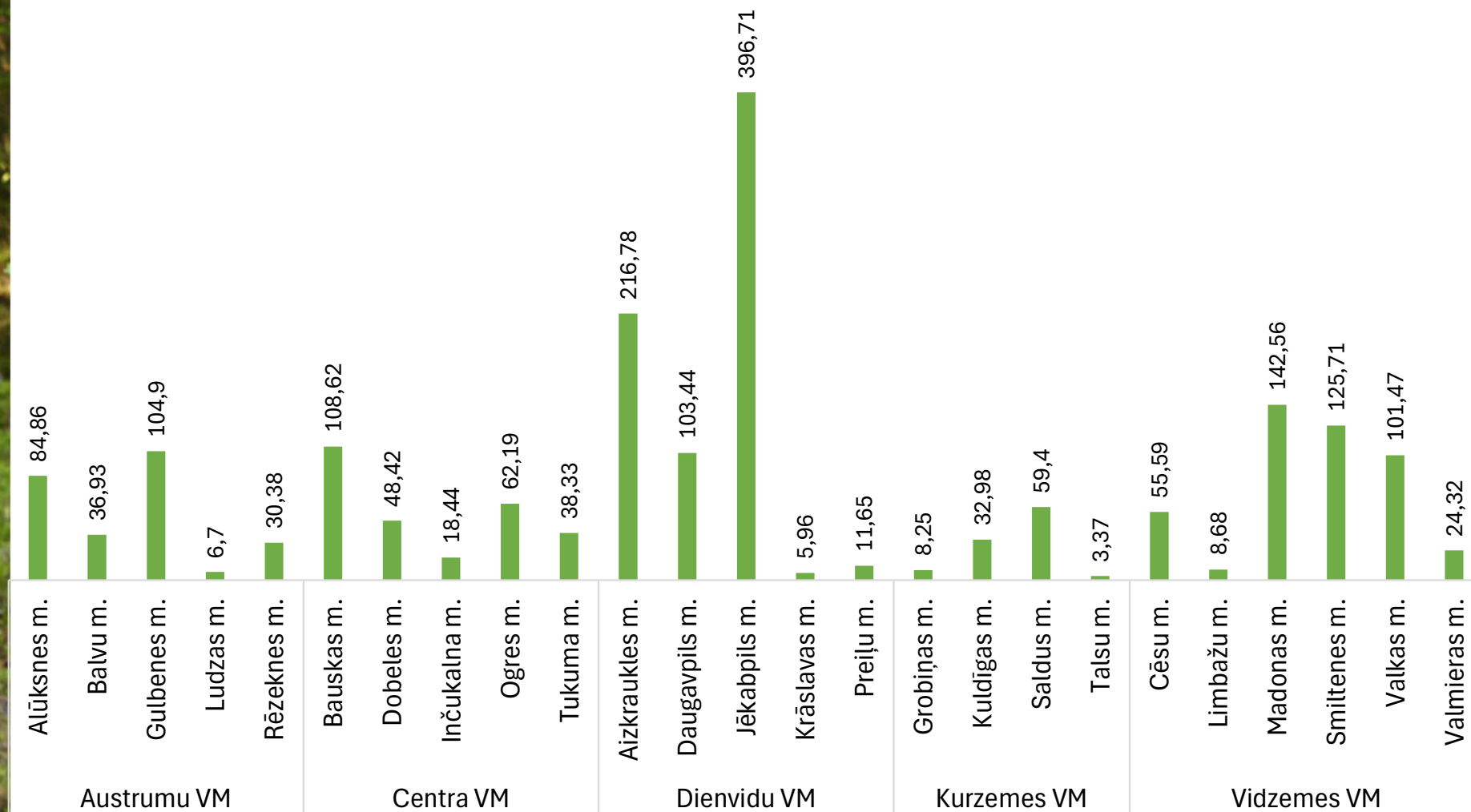
Salīdzinājums ar iepriekšējo gadu:
(periods no 1. janv.- 29. aprīlim)





Valsts meža dienests

Sanitāro atzinumu izsniegumi (2025.aug-2026.apr)dēļ svaigiem mizgraužu bojājumiem, ha



REKOMENDĀCIJAS UN PIESARDZĪBAS PASĀKUMI MIZGRAUŽA DRAUDU MAZINĀŠANAI:

REGULĀRA ĪPAŠUMA UZRAUDZĪBA

Regulāra riska zonu, piemēram, izcirtumu malu un pieguļošo egļu audžu vai applūstošu teritoriju apsekošana

Savlaicīga meža bojājumu konstatēšana un rīcība

SKUJKOKU AUDŽU APSAIMNIEKOŠANA

Izvairīšanās no saimnieciskās darbības skujkoku audzēs gada siltajā periodā

Koksnes savlaicīga izvešana no meža

Skujkoku krautuvju un ciršanas atlieku novietošana iespējami tālāk no egles audzēm

MEŽA BOJĀJUMU APSAIMNIEKOŠANA

Bojātu un novājinātu egļu izvākšana no meža pēc iespējas gada vēsajā periodā

Mizgrauža invadēto koku izvākšana sanitārajās vienlaidus cirtēs nevis izlases cirtēs

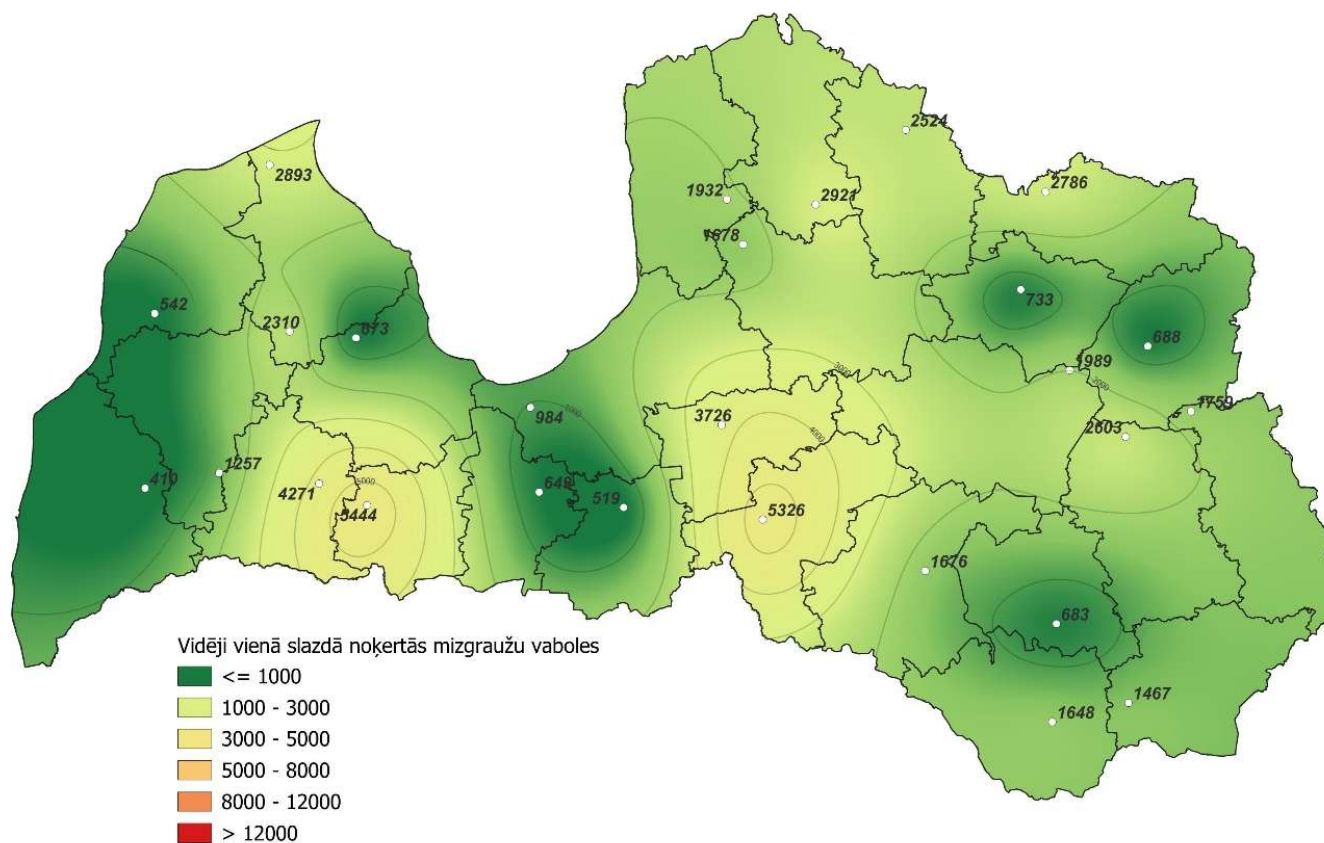
Bojātās egles cērtamas (izvācamas) pēc iespējas gada vēsajā periodā.



Valsts meža
dienests

MIZGRAUŽA LIDOŠANAS DINAMIKA 2026

Vidēji vienā slazdā noķerto egļu astoņzobu mizgraužu vaboļu daudzums 2026. gadā līdz 1. jūnijam.

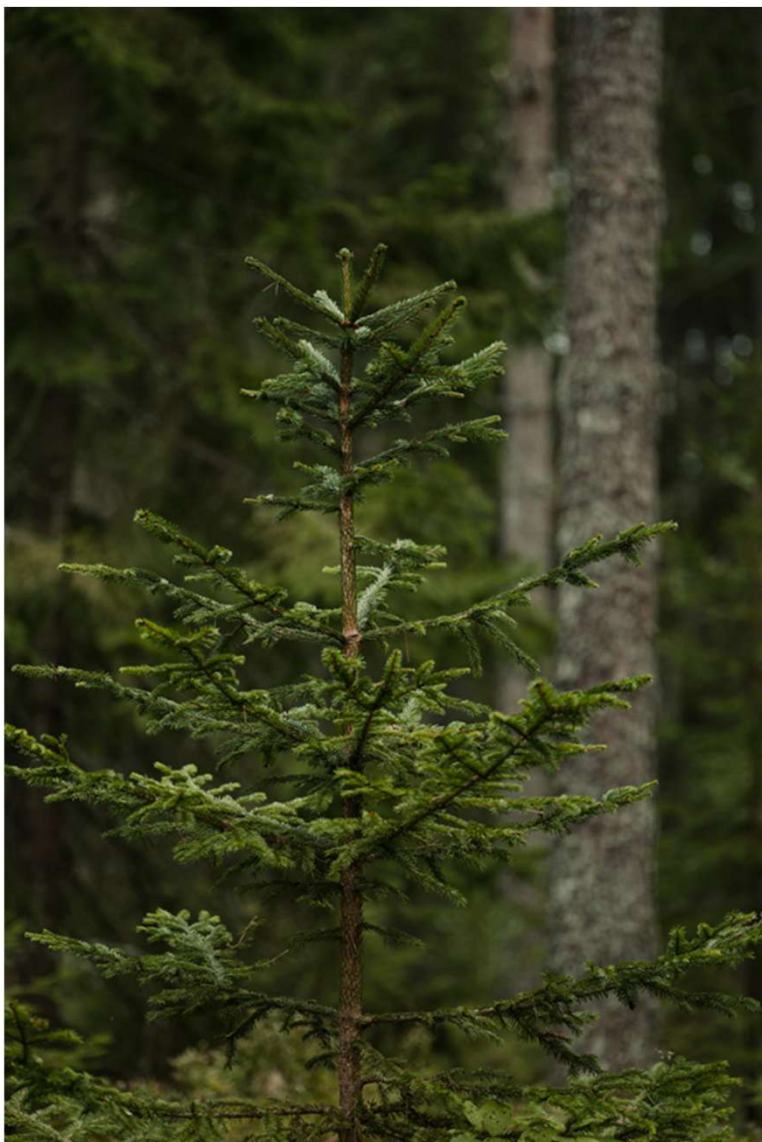


LVMI «Silava» dati uz 1. jūniju



Valsts meža
dienests

Turpmakās rīcības



15.Jūlijā Ekspertu darba grupa

Gaidām grozījumus noteikumos Nr.935
“Koku ciršanas noteikumi mežā”

Meža īpašnieku vai apsaimniekotāju
informēšana par aktuālo situāciju un
pieejamo informāciju.

Situāciju galvenokārt var ietekmēt
laikapstākļi, tomēr liela nozīme arī pareizai
mežsaimniecības praksei.