

Jauno Natura 2000 teritoriju izveidošana un ietekme.

16.06.2026.

Meža konsultatīvās padomes sanāksme

Aigars Dudelis,

LVM Integrētās plānošanas pārvaldes vadītājs

LATVIJAS VALSTS MEŽI

KOKSNE · STĀDI · ATPŪTA

Pamatojums

20.01.2025.

24-TA-1490

Rīkojuma projekts "Par koku ciršanas maksimāli pieļaujamo apjomu 2026.–2030. gadam

Protokollēmuma 3.p.

*Zemkopības ministrijai sadarbībā ar Viedās administrācijas un reģionālās attīstības ministriju **nodrošināt** īpaši aizsargājamo teritoriju **Natura 2000 noteikšanu**, lai Eiropas Savienības nozīmes biotopiem sasniegtu **atbilstību Eiropas Komisijas 1997. gada 18. novembra vadlīniju Hab.97/2, rev. 4** nosacījumiem attiecībā par biotopiem: veci vai dabiski boreāli meži, veci jaukti platlapju meži, staignāju meži, nogāžu un gravu meži, purvaini meži un aluviāli meži (aluviāli krastmalu un palienu meži). Zemkopības ministram pēc saskaņošanas ar viedās administrācijas un reģionālās attīstības ministru līdz **2025. gada 1. jūlijam** iesniegt izskatīšanai Ministru kabinetā grozījumus attiecīgajos normatīvajos aktos.*

N2000 papildus iekļaujamie ES nozīmes meža biotopi

(no ES biotopu Infoziņojuma)

ES nozīmes biotopa veids	Kods	Īpatsvars N2000 teritorijās atbilstoši ES vadl.,%	Nokartētā biotopa platība, ha	Platība esošajās N2000 teritorijās, ha	Papildus jāiekļauj N2000, ha
Meža biotopi, visi			335 521	131 235	51 810
Veci vai dabiski boreāli meži	9010*	60	93 533	31 197	24 923
Veci jaukti platlapju meži	9020*		16 425	5 103	4 752
Staignāju meži	9080*		28 918	10 844	6 507
Nogāžu un gravu meži	9180*		7 090	4 228	26
Purvaini meži	91D0*		79 336	36 223	11 379
Aluviāli meži	91E0*		15 363	4 995	4 223

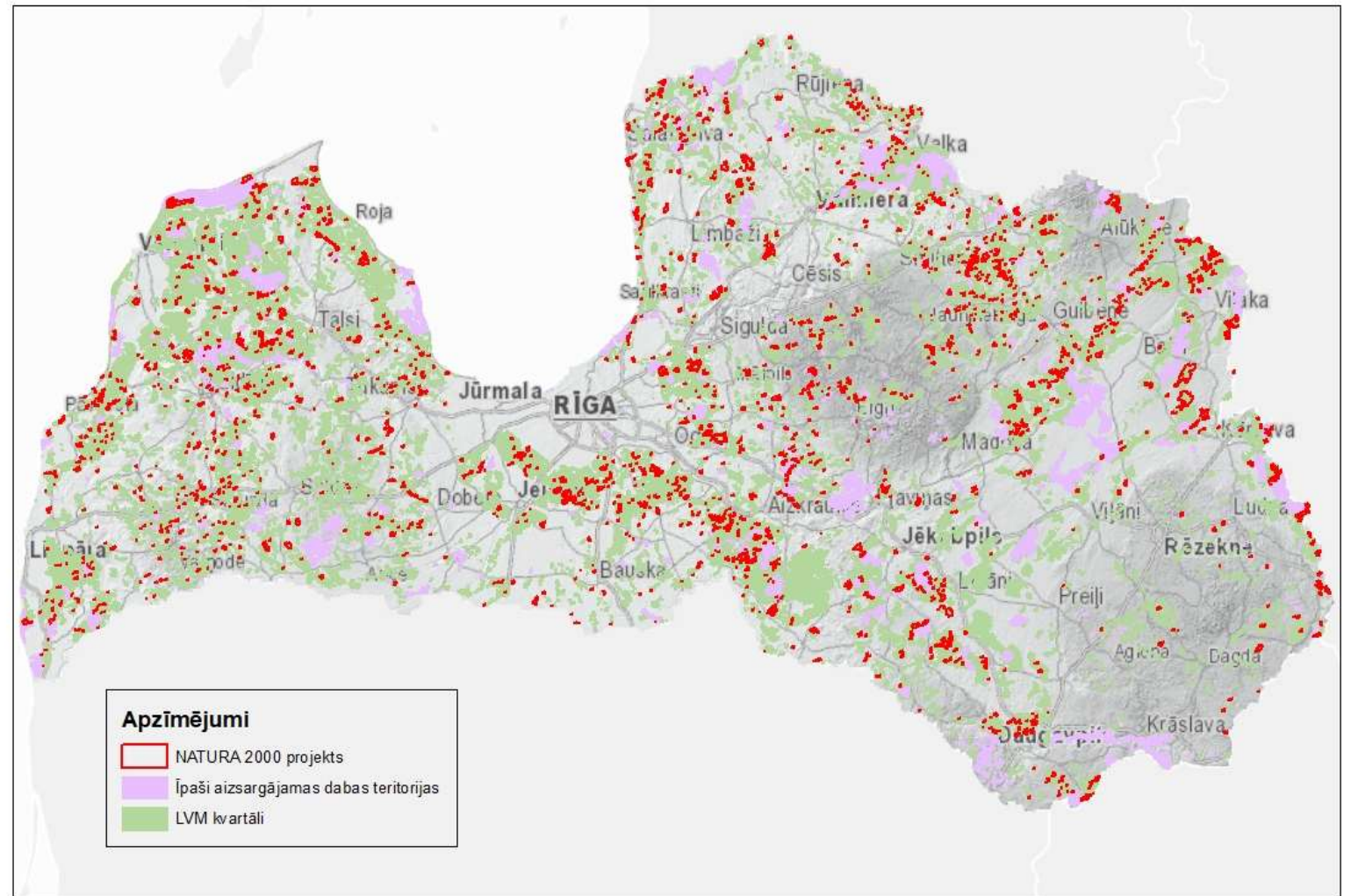
Kāpēc 60%?

- **Skaitlis 60% - vadlīnijas, ne likums.**
- EK eksperti izvērtējot valstu pieteiktās aizsargājamās teritorijas (Natura 2000 tīklu), izmanto vadlīnijas:
 - Parastiem biotopiem pietiek aizsargāt **20% līdz 60%** no to platības.
 - **Prioritāriem un ļoti apdraudētiem mežiem** (piemēram, staignāju mežiem) piemēro – **60%**.

LVM noteiktie kritēriji (2025.g. februāris)

- 1. Austrumu robeža**- 2-3 km joslā gar Krievijas un Baltkrievijas robežu un gar Igaunijas robežu līdz A2 šosejai
- 2. Neveidot teritorijās**, kurās **plānoti** citi izmantošanas veidi – Rail Baltica trase, militārie poligoni, derīgo izrakteņu ieguves vietas, vēja parku izpētes teritorijās.
- 3. Ekoloģiskie** – esošo aizsargājamo teritoriju tuvums, īpaši aizsargājamo sugu dzīvotnes, biotopu koncentrācijas vietas u.c.
- 4. Ekonomiskie** – nemazināt veikto **investīciju (ceļi, meliorācija) atdevi**, neatstāt saimniecisko mežu teritorijas bez **piekļuves** u.c.

Jauno N2000 izvietojums 61,8 tūkst. ha (projekts)



Izveides gaita

Notikums	Datums	
2025. g.		
MK lēmums	20.01.2025.	
Projekta prezentēšana ZM, VARAM, LVM sanāksmē	09.06.2025.	
LVM nosūta NATURA projektu Zemkopības ministrijai via DAP	27.06.2025.	N2000 teritorijas 61,8 tūkst. ha
2026.g.		
Saņemts 1. vērtējums no DAP	27.03.2026.	
Saņemts 7. vērtējums no DAP	04.06.2026.	Kopā visos DAP vērtējumos N2000 teritorijas 37,9 tūkst. ha
LVM vēstule/ apstiprinājums DAP (ZM, VARAM) par saskaņotajām N2000 teritoriju poligoniem	11.06.2026.	N2000 teritorijas 15,4 tūkst. ha

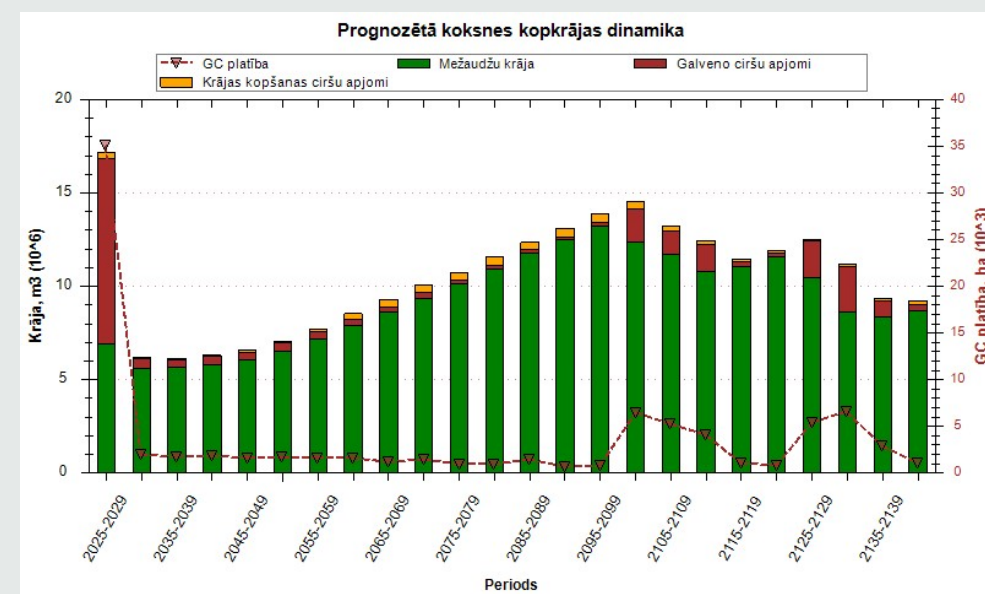
NATURA 2000 projekta raksturojums, ietekme

Projekts	Platība, ha	t.sk. mežs, ha	Vidējā platība, ha	Prioritārie ES biotopi, ha	Citi ES biotopi, ha
20.01.2025. MK protokollēmuma 3.p. uzdevums				51 810	
ES biotopi mežņu u.c. putnu sugu dzīvotnēs ārpus aizsargājamām teritorijām u.c.				11 057	
LVM projekts	61 822	52 665	36	39 273	13 050
DAP/ LVM sasakņots, uz 11.06.2026.	15 381	14 133	36	10 988	1 891

25%**25%**

NATURA 2000 nododamo teritoriju ekonomiskā vērtība (atrautā peļņa)

	Koksnes krāja, m ³	Vērtība, uz celma
Augoši koki	17,056 milj.m ³	624 milj.eur
Atrautā peļņa gadā	0.198 milj.m ³	9,847 milj.eur



Perioda Nr	Periods, gadi	Paliekošā krāja, m ³	Izcērtamā krāja, m ³	KKC krāja, m ³	GC krāja, m ³	GC platība, ha
1.00	2025-2029	6 892 629	10 254 098	315 242	9 938 856	35 040

Nesaskaņošanas iemesli

1. DAP vēlas paplašināt piedāvātās teritorijas
2. Teritorijas satur ES biotopus, kuri nav DAP datu bāzē Ozols LVM ekspertu identificētie ES biotopi
3. Liels purvu biotopu īpatsvars un apkārt privātie
4. Nepietiekoša biotopu kvalitāte (LVM – arī NOVIETOJUMS ir būtisks)

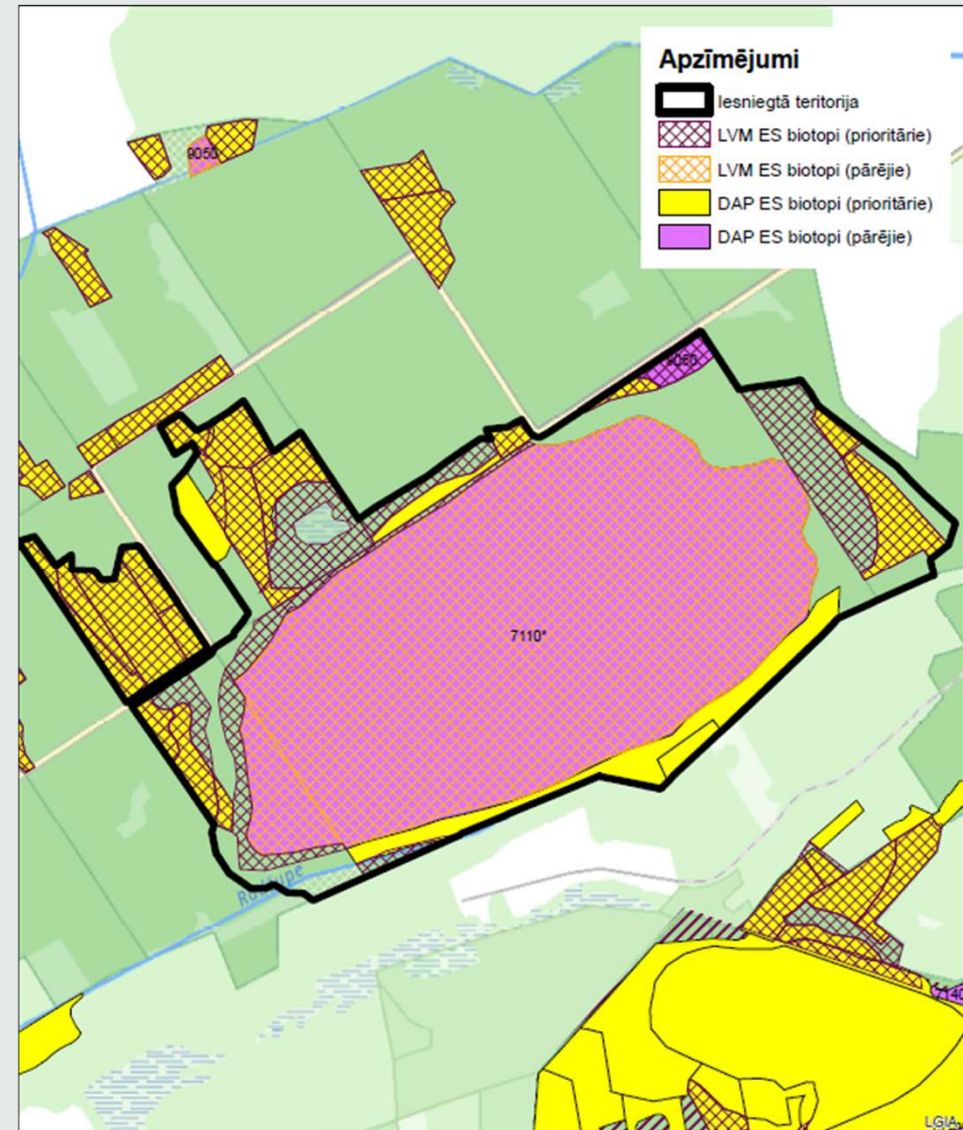
2026.g. janv. saņemtais Biotopu apsaimniekošanas plāna projekts aizsardzības teritorijas definē pēc **atšķirīgiem kritērijiem**

Jāturpina diskusija

Nesaskaņots. Piemērs:

DL11 - 234 ha

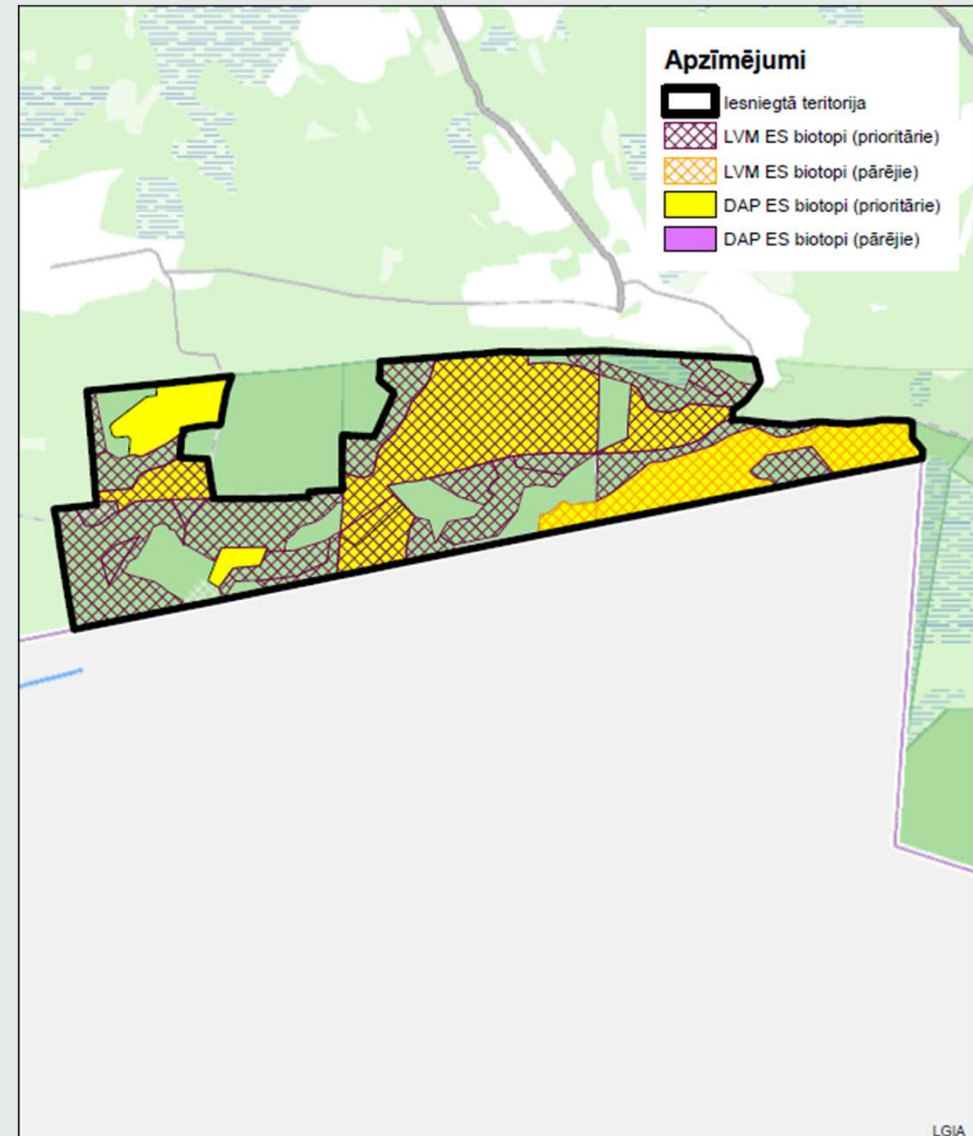
1. Liela purvu biotopa platība
2. ES meža biotopi nav DAP datu bāzē Ozols
3. Purvs ir grāvju ieskauts



NESASKAŅOTS. Piemērs:

DL 14 - platība 95 ha

1. Pie Lietuvas robežas, bez "apkārtējās" teritorijas (DAP)
2. ES biotopi nav DAP datu bāzē
Ozols



Vēl jārisina

1. Atlikušo teritoriju vērtēšana (~24 tūkst. ha) un saskaņošana (~45 tūkst. ha)
- 2. Jauno teritoriju statuss – dabas liegums vs mikroliegums**

AS "LATVIJAS VALSTS MEŽI"

Vaiņodes iela 1, Rīga, LV-1004, Latvija

Tālrunis: 67610015

E-pasts: lvm@lvm.lv

www.lvm.lv



LATVIJAS VALSTS MEŽI
KOKSNE · STĀDI · ATPŪTA