

Cenu izmaiņas (%) pret pagājušo mēnesi (Feb. '26. pret Jan. '25)

	bullis (A R3)	govs (D O3)	tele (E R3)
Latvija	↑4,7%	↑2,4%	↑9,4%
Lietuva	↑4,4%	↑2,9%	↑4,5%
Nīderlande	↓5,8%	↓1,9%	↓9,9%
Polija	↑0,8%	↑0,8%	↑0,3%
vidēji ES	↑0,9%	↑0,6%	↑0,5%

* Igaunijai dati nav pieejami vai ir pieejami neregulāri un tos nav iespējams atspoguļot

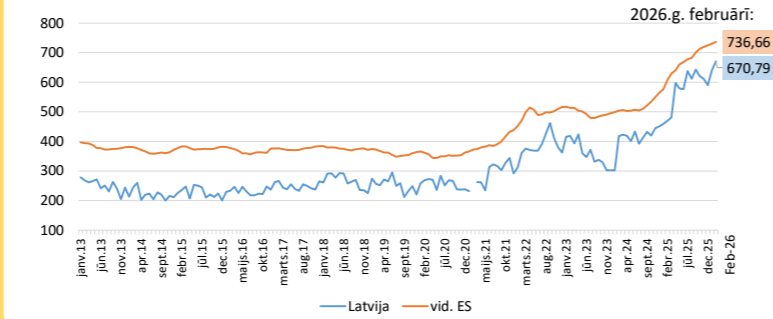
Pasaules tendences: saskaņā ar EK datiem, 2025. gada janvārī-decembrī ES saražots par 4,2% mazāk gaļas nekā pirms gada. Lielākie kāpumi Ungārijā +27,5, Rumānijā +22,8%, Maltā +11,2%, bet lielākie samazinājumi Īrijā -9,9%, Slovākijā -10,3%, Lietuvā -9,3%, Latvijā -8,8%.

ES dzīvo lopu un liellopu gaļas eksports 2025.gada janvārī-novembrī pret 2024. gada janvārī-novembrī samazinājies par 16,5% apjomā, sasniedzot 769 tūkst.t. Uz Lielbritāniju eksports samazinājies par -8%, uz Turciju par -47%, Izraēlu -22,6%. Eksporta kāpums uz Ganu +16,7%, Šveici +32,1%.

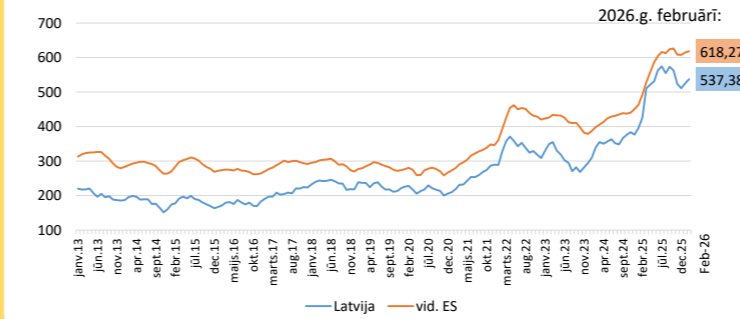
ES dzīvo lopu un liellopu gaļas imports 2025.gada janvārī-novembrī pret 2024. gada janvārī-novembrī bija par 18,2% pieaudzis apjomā, sasniedzot 412 tūkst.t. Kāpums importam no Lielbritānijas +8,6%, Brazīlijas +34,3%, Argentīnas +20,1%, Urugvajes +34,3%, Austrālijas +9,8% un Jaunzēlandes +29,8%, no Kanādas +48%. Samazinājies imports no ASV -3,1%, Šveices -5%.

Cenas: Vidējā dzīvliellopu gaļas cena ES pēdējos 12 mēnešos (mar.'25 - feb.'26) ES vidēji ir pieaugusi par 29,1%, bet Latvijā pieaugusi par 38,2% salīdzinājumā ar periodu mar.'24 - feb.'25.

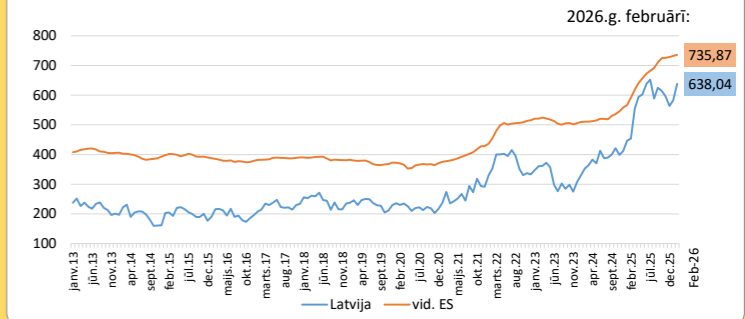
Bullja liemeņa iepirkuma cena Latvijas un vidēji ES (€/100kg)



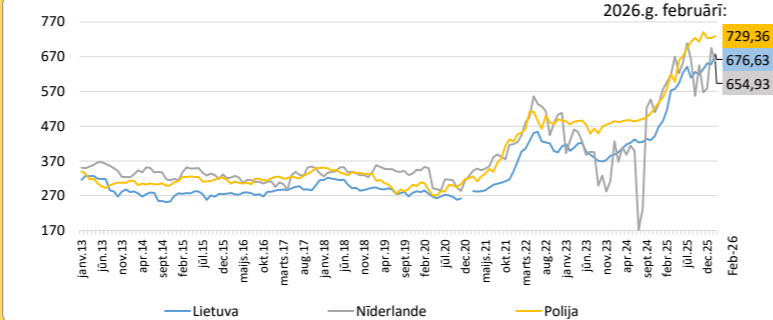
Govs liemeņa iepirkuma cena Latvijā un vidēji ES (€/100kg)



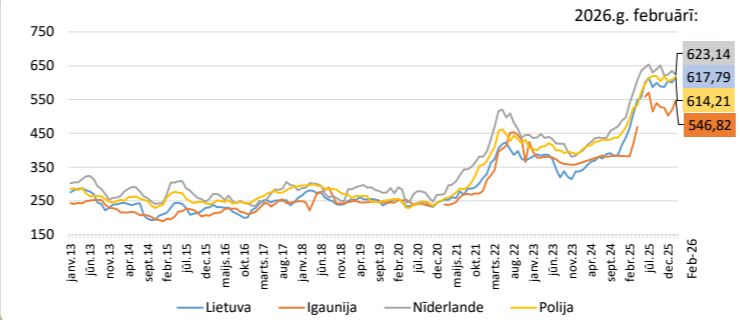
Teles liemeņa iepirkuma cena Latvijā un vidēji ES (€/100kg)



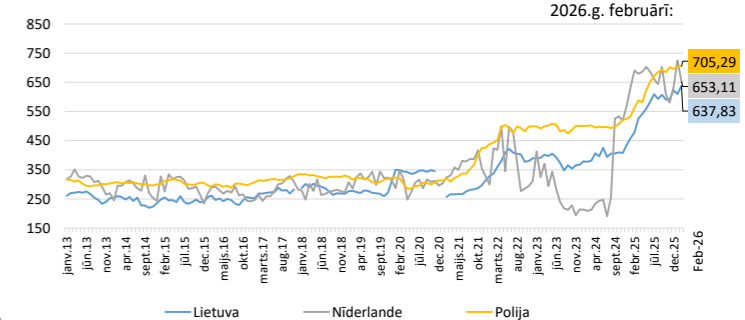
Bullja liemeņa iepirkuma cena Lietuvā, Nīderlandē & Polijā (€/100kg)



Govs liemeņa iepirkuma cena Lietuvā, Igaunijā, Nīderlandē & Polijā (€/100kg)

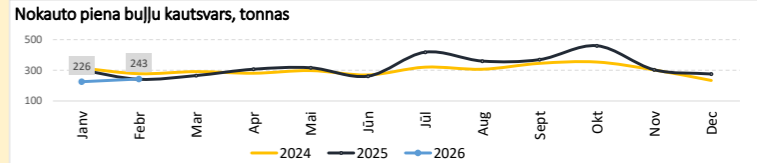
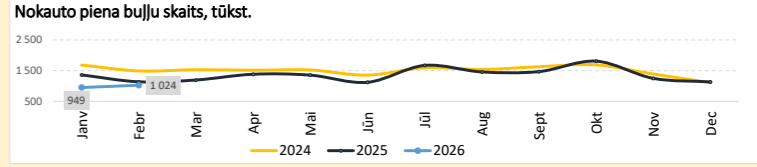
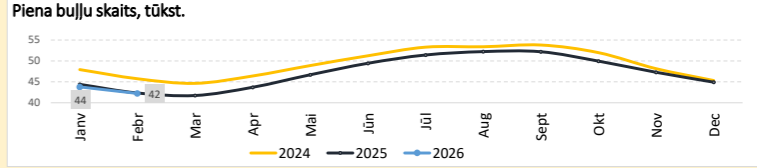
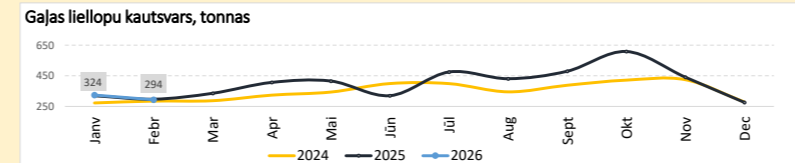
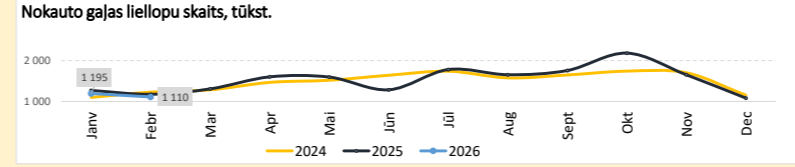
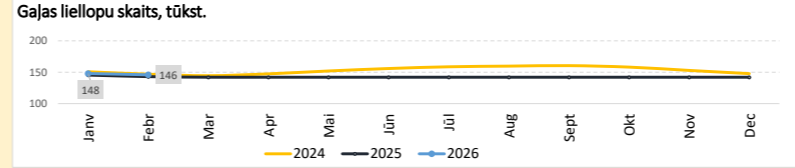
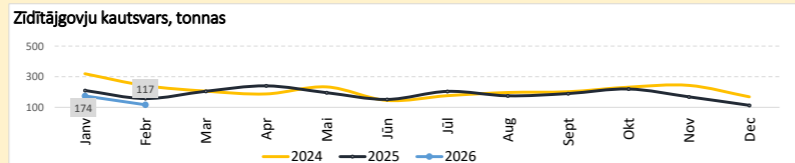
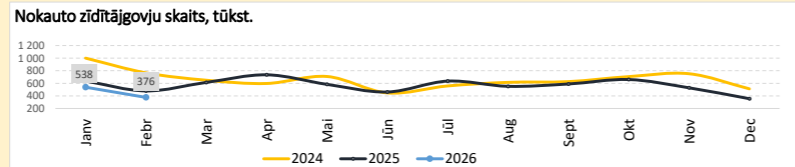
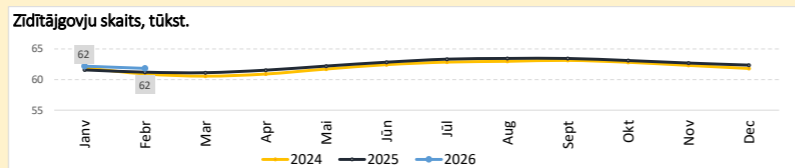
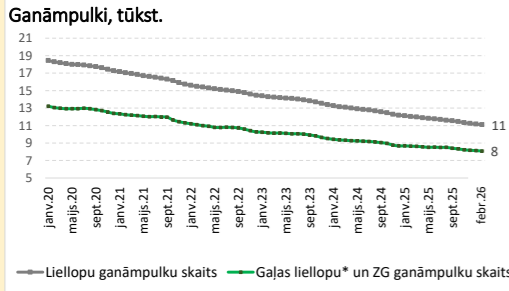


Teles liemeņa iepirkuma cena Lietuvā, Nīderlandē & Polijā (€/100kg)



RAŽOŠANA

Izmaiņas, % 2026.g. februāris pret 2025.g. februāri	Nokauto dzīvnieku skaits	Kautsvars, tonnas
Piena bulļi	↓ -9,9%	↑ 0,7%
Gaļas šķirnes liellopi	↓ -5,6%	↓ -1,1%
Zidītāģovis (ZG)	↓ -21,5%	↓ -25,8%
Kopā	↓ -10,1%	↓ -6,1%



* - tīrās gaļas šķirnes + kombinētās + XX + XG (AB HE SA LI BA BZ GA HA GX XX AU PM HK SI SL TP SP DR MO US OB VA BS, VA, BS)

TIRDZNICĪBA

