

LAUKSAIMNIECĪBAS DZĪVNIEKŠ - IEVAINOTS VAI SASLIMIS



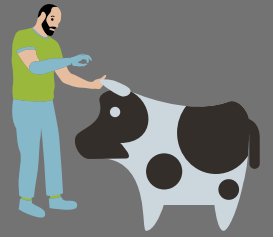
DZĪVNIEKĀ ĪPAŠNIEKS



- ✓ *izsauc praktizējošu veterinārārstu*

PRAKTIZĒJOŠS VETERINĀRĀRSTS

- ✓ *veic dzīvnieka izmeklēšanu*
- ✓ *iesaka tālāko rīcību - dzīvnieku ārstēt, kaut vai nogalināt*



DZĪVNIEKĀ ĪPAŠNIEKS

*ja dzīvnieks jākauj/ jānogalina,
pieņem lēmumu par tālāko rīcību ar dzīvnieku -*



kaut kautuvē

kaut novietnē

nogalināt novietnē



KAUŠANA KAUTUVĒ



dzīvnieka veselības stāvoklis ATBILST transportēšanai



gaļa, iespējams, ir derīga pārtikai



DZĪVNIEKĀ ĪPAŠNIEKS

- ✓ *organizē dzīvnieka transportēšanu uz kautuvi*
- ✓ *sniedz kautuvei pārtikas aprites informāciju*

KAUŠANA NOVIETNĒ



dzīvnieka veselības stāvoklis NEATBILST transportēšanai



DZĪVNIEKĀ ĪPAŠNIEKS

- ✓ *organizē dzīvnieka kaušanu*
- ✓ *sniedz kautuvei pārtikas aprites informāciju*



VETERINĀRĀRSTS

- ✓ *veic pirmskaušanas apskati*
- ✓ *piedalās kaušanas procesā*
- ✓ *izsniedz veselības sertifikātu kautķermenim*

KAUŠANA

- ✓ *kaušanu veic apmācīta persona, ārkārtas gadījumā - cita persona*
- ✓ *vēlama dzīvnieka apdullināšana*
- ✓ *kaušanu veic, nenodarot dzīvniekam papildus ciešanas*



gaļa, iespējams, ir derīga pārtikai

- ✓ *dzīvnieku atasiņo un izņem iekšējos orgānus*
- ✓ *pēc iespējas ātrāk (2h laikā) nogādā kautuvē vai atvēsina*

- ✓ *izņemtie iekšējie orgāni jāidentificē un jāved līdzī*
- ✓ *var nevest līdzī kuņģi un zarnas, ja veterinārārsti ir veicis to apskati, atzīmējis to veselības sertifikātā, un dzīvnieka īpašnieks var nodrošināt blakusproduktu savākšanu*

NOGALINĀŠANA NOVIETNĒ



dzīvnieka veselības stāvoklis NEATBILST transportēšanai



DZĪVNIEKĀ ĪPAŠNIEKS

- ✓ *organizē dzīvnieka eitanāziju (veic veterinārārsti) vai nogalināšanu, nokaujot*

NOGALINĀTAIS DZĪVNIEKŠ



gaļa nav derīga pārtikai

- ✓ *nodod blakusproduktu pārstrādes uzņēmumam*