

Dabas aizsardzības aspekti

Daiga Vilkaste

Dabas aizsardzības departamenta direktore

25.02.2011.



Līdz 1990. gadam

- 16.-17.gs. pirmie medību un mežsaimniecības ierobežojumi;
- 19.gs. - aizsargjoslas noteikšana piekrastē;
- 20.gs. sākums - pirmās aizsargājamās dabas teritorijas;
- Pirms Pirmā pasaules kara - valsts aizsardzībā - 52 mežu masīvi - 26 462 ha.

Līdz 1990. gadam

- Pirmā brīvvalsts - 30. gadi - pirmie nacionālie parki;
- Padomju Latvijas periods - aizsargjoslas gar upēm un ezeriem, īpaši vērtīgo dabas objektu, arī mežu, aizsardzība ~ 5% teritorijas;
- Īpaši aizsargājamo teritoriju sistēma, pārsvarā aizsargājot mežus uz sausām minerālaugsnēm, mazāk - uz mitrajām minerālaugsnēm un kūdras augsnēm;
- zaļā grāmata (1977.), Sarkanā grāmata (1980.), pelēkā grāmata (1987.);
- Īpaši aizsargājamo augu, sēņu, ķērpju un dzīvnieku saraksti;
- *Eiropas Savienībā - Putnu direktīva - (1979.), 9 dalībvalstis (- BE, FR, NL, IT, LU, DE, DK, IE, UK).*



Pēc 1990. gada

- Zemes reforma – privātīpašums;
- Likums „Par īpaši aizsargājamām dabas teritorijām”, visu īpaši aizsargājamo teritoriju pārvērtēšana (1993.);
- Likums "Par meža apsaimniekošanu un izmantošanu" (1992., 1994.), aizsargājamie meži - mērķis nodrošināt vides aizsardzību;
- *Eiropas Savienībā - Biotopu direktīva (1992.), 12 dalībvalstis (+Grieķija, Spānija, Portugāle);*
- Vides aizsardzības politikas plāns Latvijai (1995.);
- Latvijas meža politika (1998.).



Pēc 1990. gada

- Ministru kabineta noteikumi "Par mežu ieskaitīšanu kategorijās un īpaši aizsargājamu meža iecirkņu izdalīšanu" (1994.);
- Likums "Par valsts meža izmantošanu" (1995.):
bioloģiskā daudzveidība - visu izcelsmes avotu dzīvo organismu, to skaitā, sauszemes, jūras un citu ekosistēmu, kā arī ekoloģisko kompleksu dzīvo sastāvdaļu variāciju iespējas. Sugu, starpsugu un ekosistēmu daudzveidība.



Pēc 1990. gada

- Izvērtēšana un jaunu teritoriju veidošana - dabas liegumi, dabas parki un aizsargājamo ainavu apvidi (1999.);
- Jauni nacionālie parki un biosfēras rezervāts (1997.-2000.);
- Aizsargjoslu likums - (1997.) - aizsargjoslas un ciršanas ierobežojumi.



Pēc 1990. gada

- Pirms Eiropas Savienības nozīmes aizsargājamo teritoriju *Natura 2000* izveides aizsargājamās teritorijas: 572 678 ha (8.9%);
- Vispārējie aizsardzības un izmantošanas noteikumi - (1997.), individuālie aizsardzības un izmantošanas noteikumi;
- Mājas darbi, lai iestātos Eiropas Savienībā;
- VMD projekts - dabiskie meža biotopi (1997.);
- Bioloģiskās daudzveidības nacionālā programma (2000.).



2000. gads un iestāšanās Eiropas Savienībā

- Sugu un biotopu aizsardzības likums (2000.), aizsargājamās sugas un biotopi, mikroliegumi;
- Meža likums - (2000.), noteikumi “Dabas aizsardzības noteikumi meža apsaimniekošanā”;
- Natura 2000 tīkla izveide, Putnu direktīva (79/409/EEC) un Biotopu direktīva (92/43/EEC), izņēmumi par bebriem, vilkiem, lūšiem;
- Kompensāciju likums - (2005.), spēkā no 2006. – daļēji.

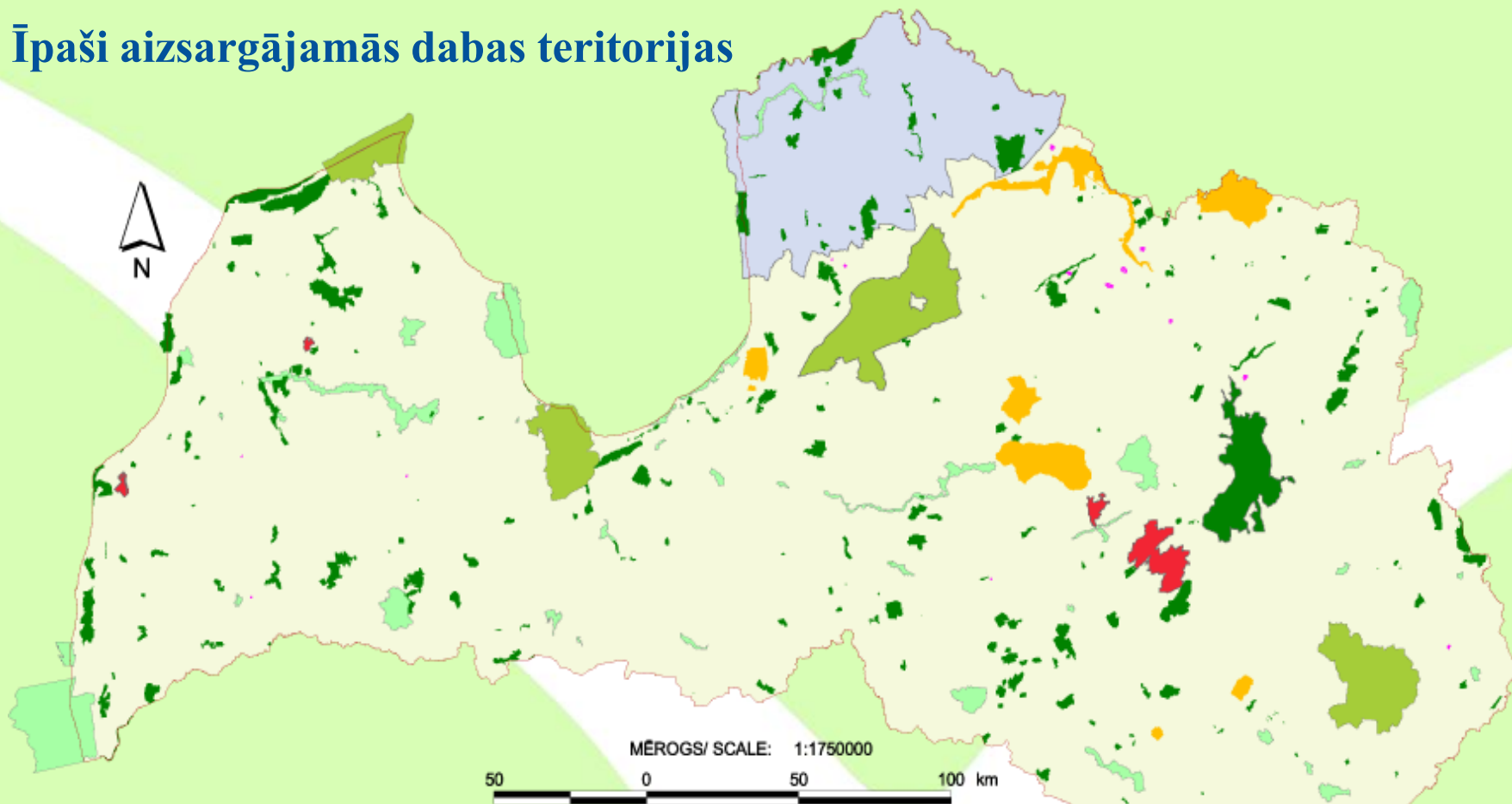


Iestāšanās Eiropas Savienībā, *Natura 2000*



- Natura 2000 – papildus 122 jaunas aizsargājamās teritorijas;
- Paplašinātas 48 esošās aizsargājamās teritorijas;
- 166 esošās aizsargājamās teritorijas bez izmaiņām tika iekļautas Natura 2000 tīklā;
- 20% - 60% princips.




Īpaši aizsargājamās dabas teritorijas



"Natura 2000" aizsargājamās dabas teritorijas/ "Natura 2000" nature protected areas:

 lieguma zonas/ nature reserve zone	 ģeoloģiskie un ģeomorfoloģiskie dabas pieminekļi/ nature monuments
 dabas rezervāti/ strict nature reserve	 dabas liegumi/ nature reserve
 nacionālie parki/ national parks	 aizsargājamo ainavu apvidi/ protected landscape areas
 dabas parki/ nature parks	 mikroliegumi/ microreserves

Pārējās aizsargājamās dabas teritorijas/other nature protected areas:

 biosfēras rezervāts/ biosphere reserve
--

Natura 2000

- Boreālais seminārs – Eiropas Komisijas izvērtējums par *Natura 2000* pietiekamību;
- Biotopu direktīvas ziņojums - ik 6 gadus (33% biotopu un 49% sugu – nodrošināts labvēlīgas aizsardzības statuss);
- Pārkāpuma procedūra (2007.) - Putnu vietas - aizsargājamo teritoriju paplašināšana - 69% - meža zemēs.



Saistības ES

- *Natura 2000* - tikai viens no instrumentiem;
- labvēlīgas aizsardzības statuss sugām un biotopiem, aizsardzība ārpus teritorijām;
- Biotopu un Putnu direktīvu noteiktie ierobežojumi darbībām ar aizsargājamiem īpatņiem;
- *Natura 2000* un ietekmes uz vidi novērtējums;
- Stratēģiskais ietekmes uz vidi novērtējums;
- Plānošana, pētījumi, ziņošana EK, monitorings.



2011. gadā:

- Dabas aizsardzība - dabas kapitāla saglabāšanai, ilgtspējīga meža resursu apsaimniekošana, zaļās tehnoloģijas;
- Dabas aizsardzības prasību integrācija visās tautsaimniecības nozarēs;
- Vides aizsardzība nav tikai mērķis pats par sevi - nozīmīgs ilgtermiņa ekonomikas izaugsmes faktors;
- Mežs ne tikai kā koksnes resurss, meža ekosistēmu pakalpojumi – sabiedrībai, mežu nozīme emisiju samazināšanas mērķos.



Natura 2000 maksājumi:

Gads	Sabiedriskais finansējums, EUR	Ls	Atbalstu saņēmušo meža īpašnieku skaits	Meža platība, par kuru saņemts atbalsta maksājums, ha
2008	918 267	645 362	1 136	15 348
2009	1 172 467	824 014	1 413	19 461

Maksājumi par saimnieciskās darbības ierobežojumiem privātajos mežos:

Gads	Finansējums, Ls
2006.	300 000
2007.	626 109
2008.	1 634 325
2009.	1 339 766
2010.	2 273 996

Datu avots (VIDM valsts budžets)

Īpašumu skaits, par kuriem attiecīgajā gadā ir pieņemti lēmumi par atlīdzības apmēru

Gads	Īpašumu skaits	Platība, ha
2006.	18	138
2007.	77	700
2008.	134	978
2009.	75	487
2010.	37	274

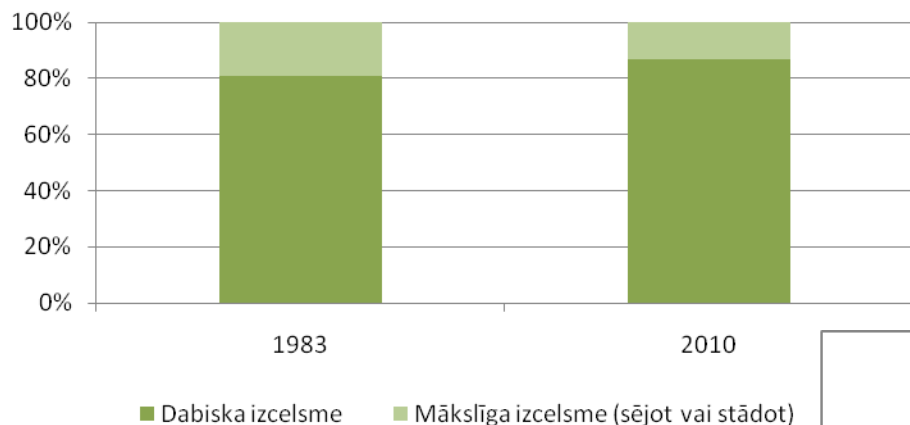
Datu avots (VIDM valsts budžets)



No ziņojuma par meža nozares novērtējumu:

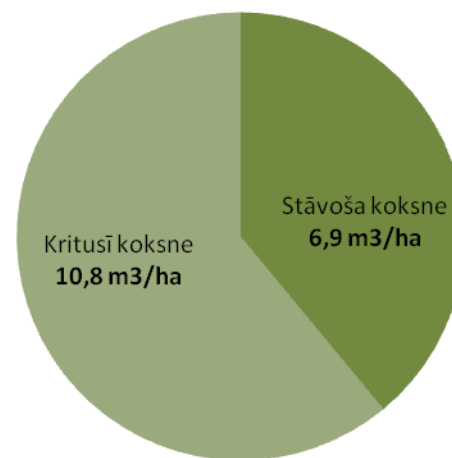
Mežaudžu sadalījums pēc izcelsmes

(Datu avots: 2008 MSI, 1983 Meža fonds)



Uzkrātais atmirums mežā 2010.gadā

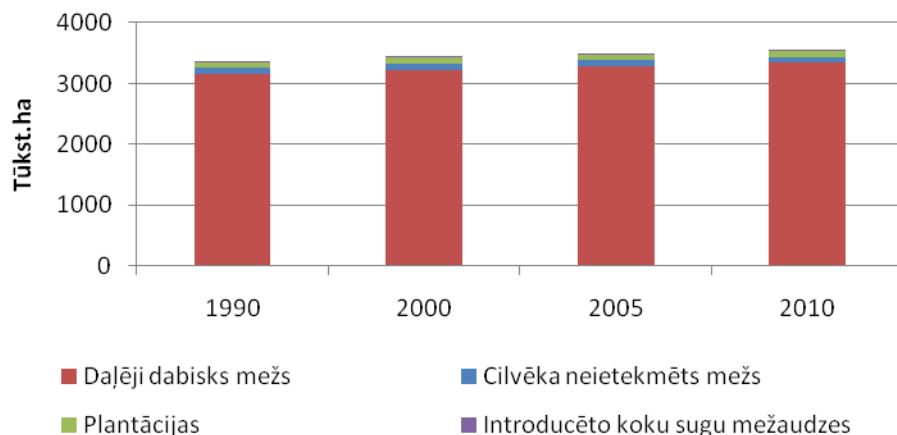
(Datu avots: MSI)



No ziņojuma par meža nozares novērtējumu:

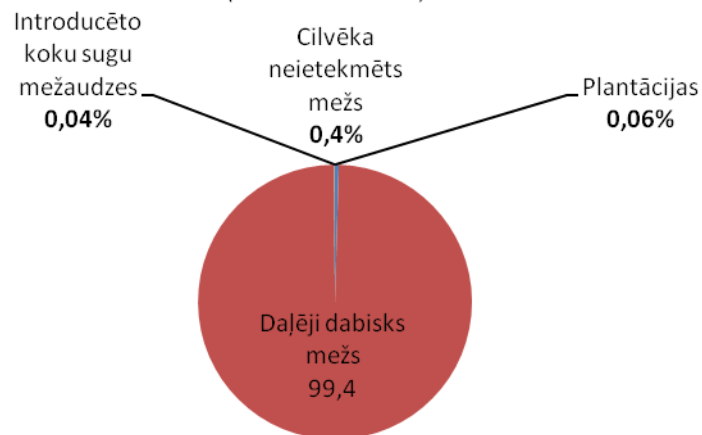
Meža raksturojums pēc cilvēka ietekmes

(Datu avots: VMD)



Meža raksturojums pēc cilvēka ietekmes, 2010.gads

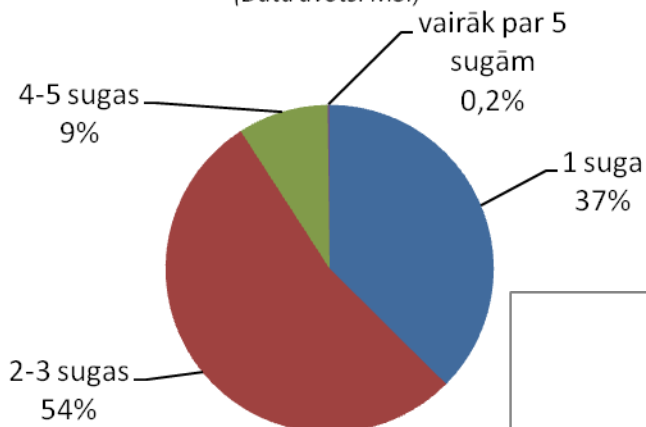
(Datu avots: VMD)



No ziņojuma par meža nozares novērtējumu:

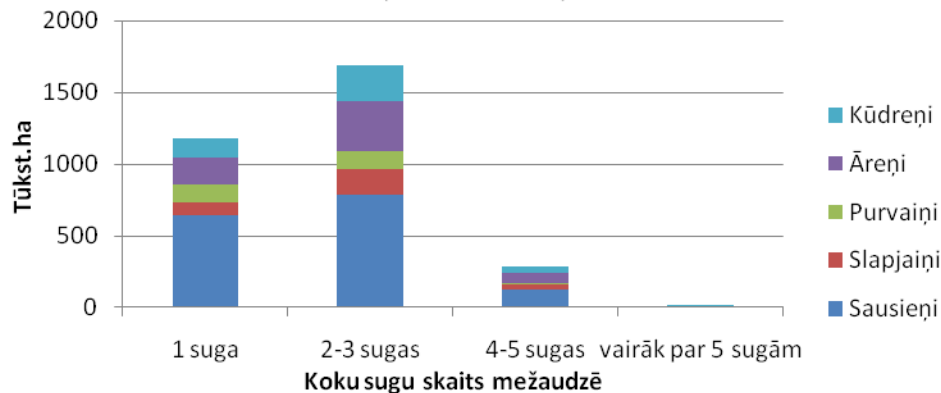
Mežaudžu raksturojums pēc koku sugu skaita mežaudzē, 2010.gads

(Datu avots: MSI)



Mežaudžu raksturojums pēc koku sugu skaita mežaudzē pa meža tipu grupām, 2010.gads

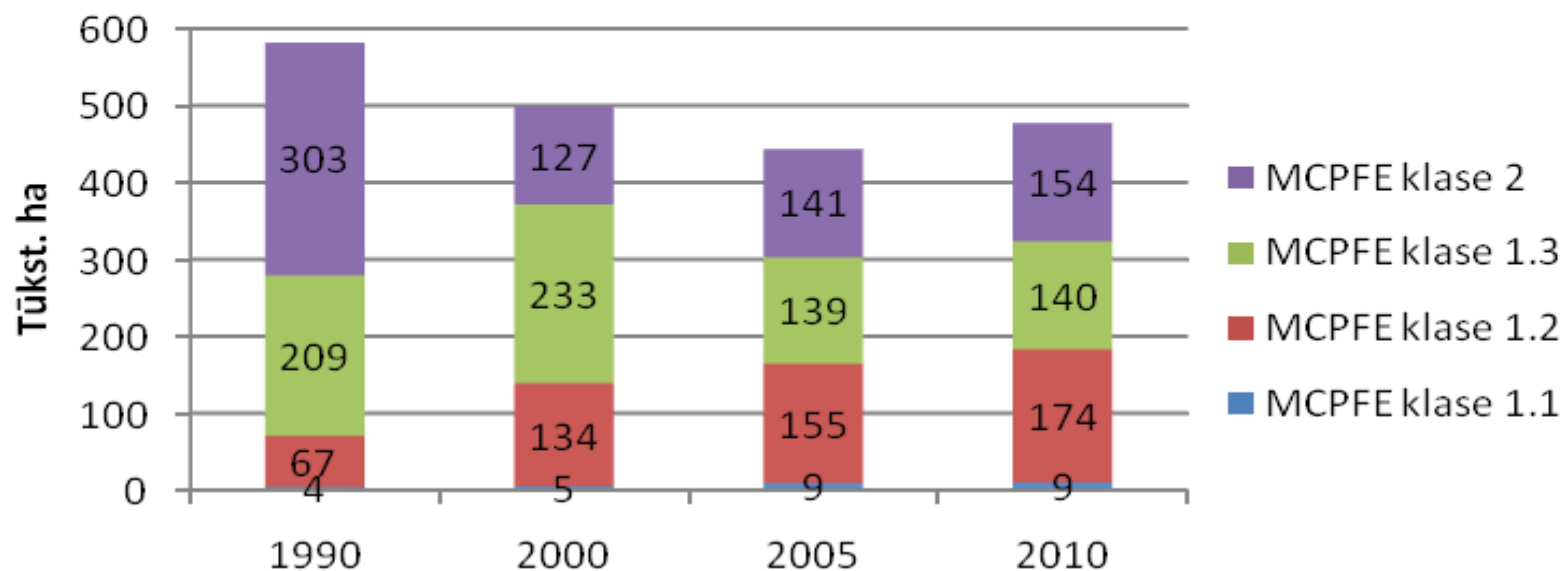
(Datu avots: MSI)



No ziņojuma par meža nozares novērtējumu:

Mežs aizsargājamās teritorijās sadalījumā pa MCPFE klasēm

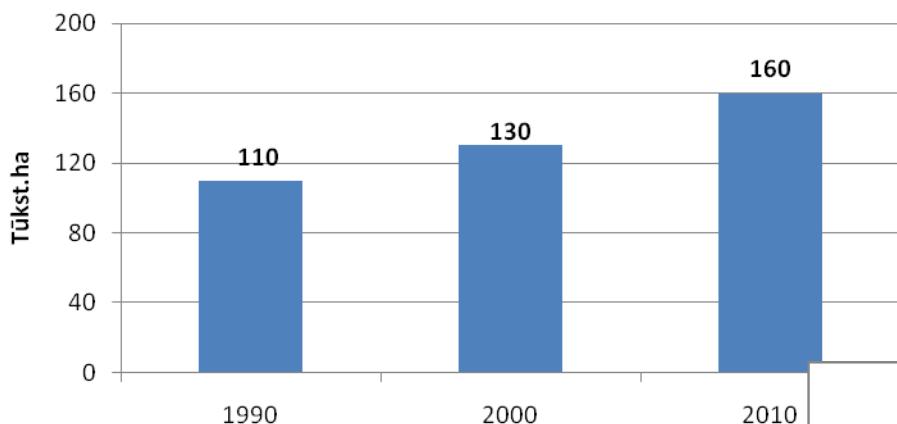
(Datu avots: VMD)



No ziņojuma par meža nozares novērtējumu:

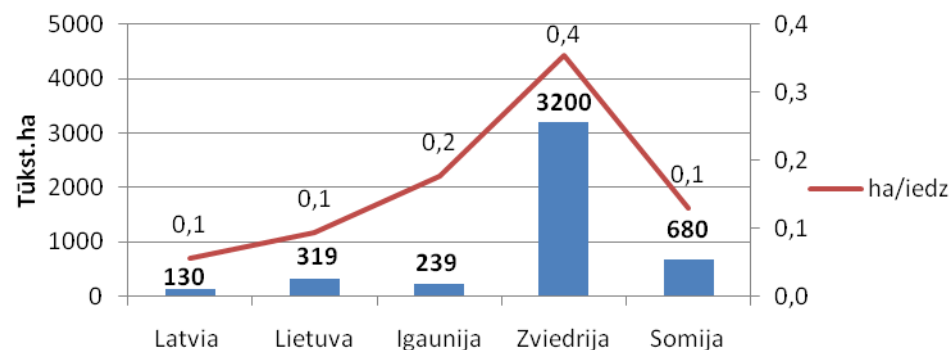
Meži augsnes un ūdens aizsardzībai

(Datu avots: VMD)



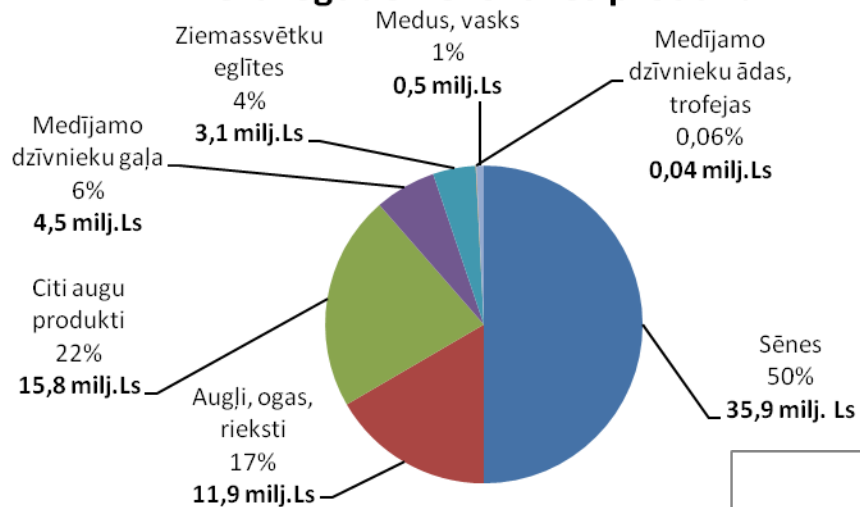
Meži augsnes un ūdens aizsardzībai salīdzinājumā ar kaimiņvalstīm, 2005.g.

(Datu avots: VMD, MCPFE)

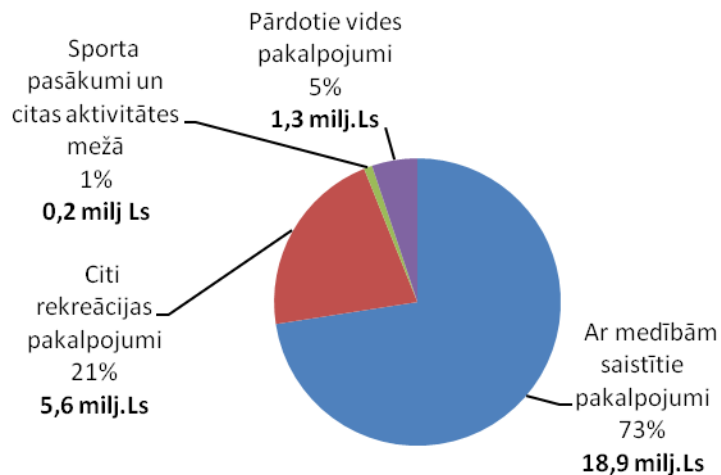


No ziņojuma par meža nozares novērtējumu:

Mežā iegūtie nekoksnes produkti



Mežā sniegto pakalpojumu vērtība



Būtiski nākotnei:

- Sadarbība;
- Plānošana;
- Diskusija;
- Kompromisi;
- Pašvaldības;
- Nevalstiskās organizācijas;
- Sabiedrība;
- Mērķu noteikšana;
- Pamatoti lēmumi.



A close-up photograph of several purple flowers with five petals each. The center of each flower is a bright yellow-green, surrounded by numerous white stamens. The flowers are set against a background of green leaves and brown stems.

Paldies!

**Dabas aizsardzības aspekti
Daiga Vilkaste
VARAM, Dabas aizsardzības departamenta direktore
67026504**