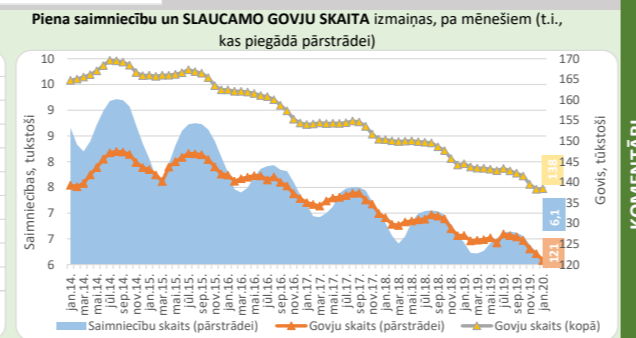
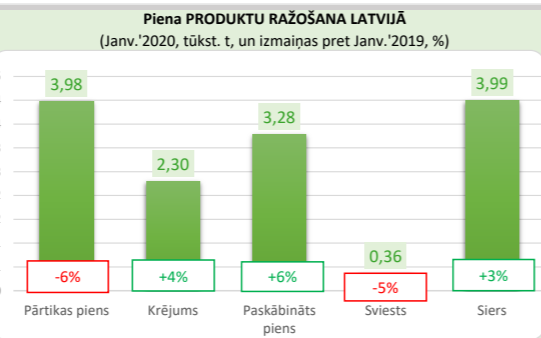
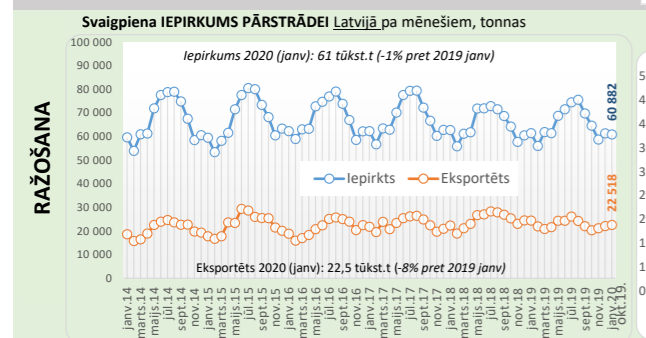
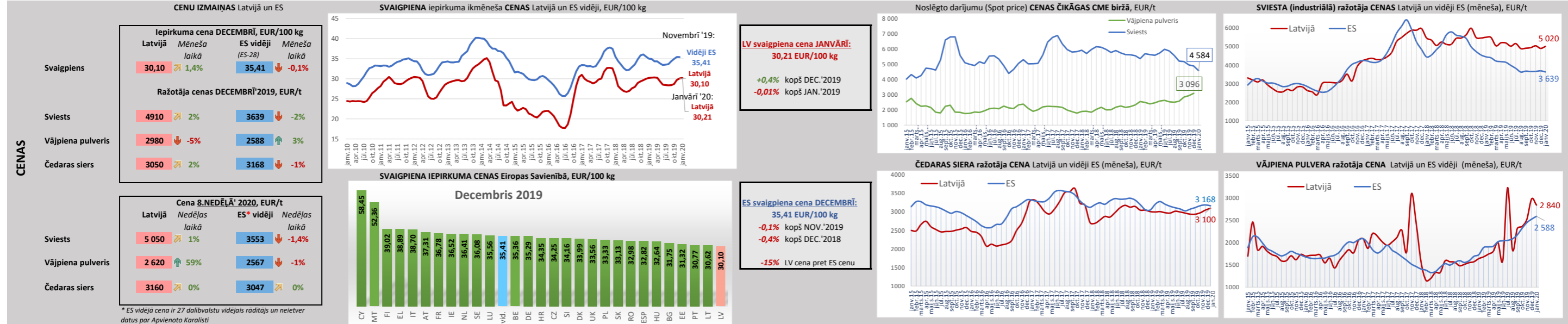


Informatīvais materiāls Nr.45: Piens un piena produkti; Februāris 2020 (sagatavotājs: Zemkopības ministrijas TTA departaments)



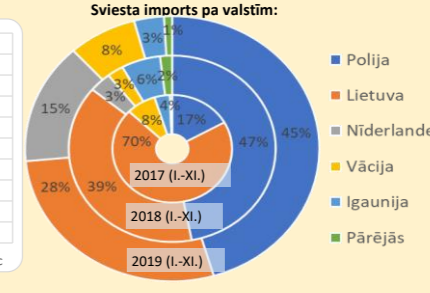
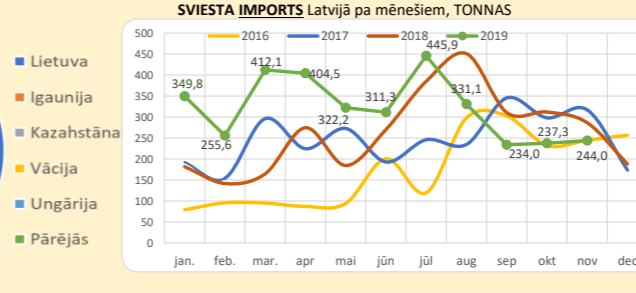
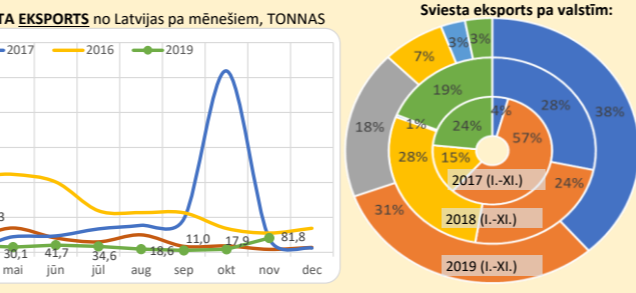
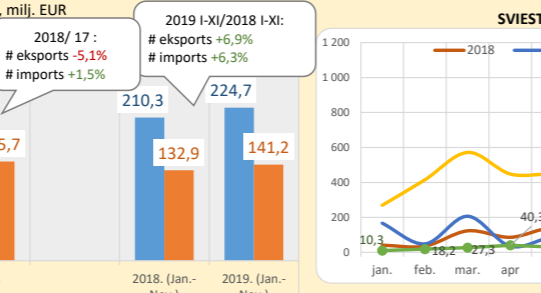
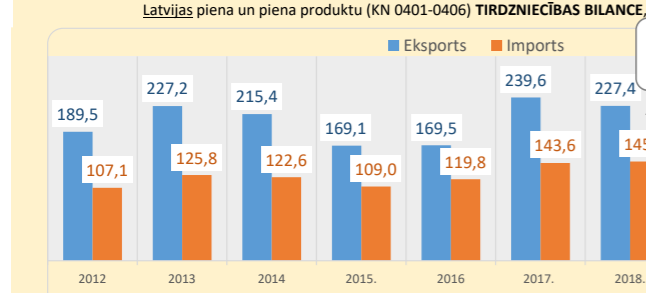
Latvijā laikā no 2019.gadā bija iepirkts par 1% vairāk nekā attiecīgi 2018. gadā. 2020. gada janvārī Latvijā iepirkts 60,9 tūkst. t piena jeb par 1% mazāk nekā pirms gada. ES līdz decembrim svaigpiena iepirkuma apjoma kāpums par 0,6% un iepirkts 158,2 milj. tonnu piena. Pasaulē kopumā piena ražošanas kāpums, salīdzinot ar gadu iepriekš, saglabājas 0,5-0,8% robežās.

Piena iepirkuma cena Latvijā 2020.g. janvārī pieaugusi par 0,4%, salīdzinot ar decembri, gandrīz sasiedzot 2019.gada janvāra līmeni. ES cena decembrī minimāli pazeminājusies, salīdzinot ar novembri.

Piena produktu ražošanā 2019. gadā ES lielākais kāpums koncentrētām pienam (+4%) un sviestam (+3%), savukārt dzeramam pienam lielākais samazinājums (-2,2%). Vājpiena un pilnpiena pulveru saražots par 1% vairāk, siers par 0,2% vairāk.

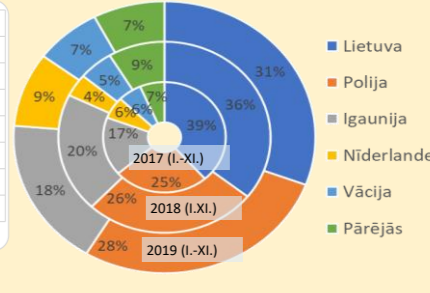
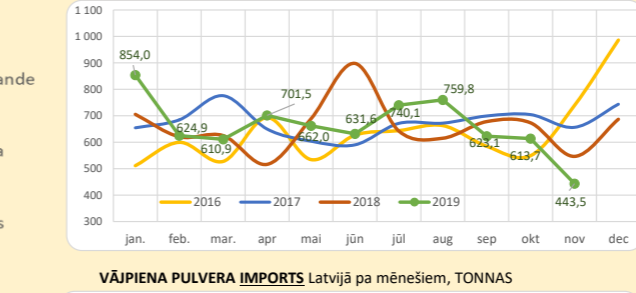
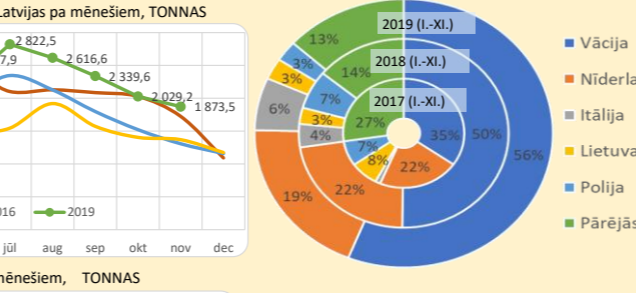
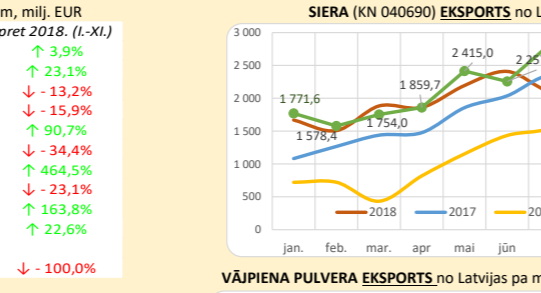
ES piena produktu eksporta vērtība 2019. gadā pieaugusi par 14%, saglabājoties stabili pieauguma tendencei. SAĪldzinot ar 2018. gadu, apjoma izteiksmē sviesta eksports pieaudzis par 41%, vājpiena pulvera eksporta par 18% un siera eksports par 6%; pilnpiena pulvera eksports samazinājies par 11%. Sviesta eksportā lielākie kāpumi uz AAE, ASV, Turciju, Japānu. Vājpiena pulvera eksports izteiktāk pieaudzis uz Ķīnu, Indonēziju, Filipīnām, Malaiziju, bet siera eksports- uz ASV, Japānu, Koreju, Ukrainu. ES ir izdevies palielināt savu tirgus daļu piena produktiem Ķīnā, Indonēzijā, Filipīnās u.c. atsevišķos galamērķos.

Ķīna 2019. gadā saglabājusi lielāko importētāja statusu piena produktiem, par 30% kāpinot piena pulveru importu un par 16% siera importu. Krievija kopumā bijusi otrs lielākais piena produktu importētājs.



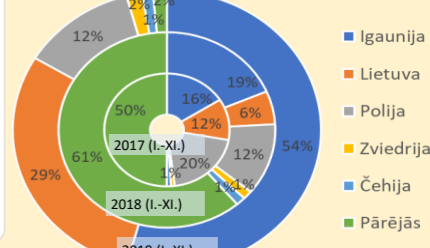
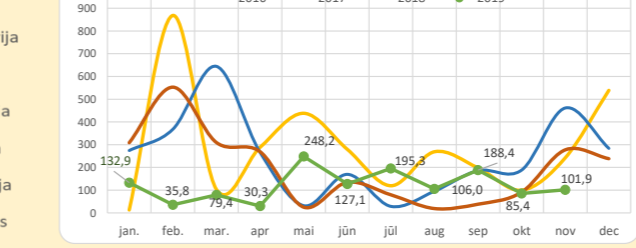
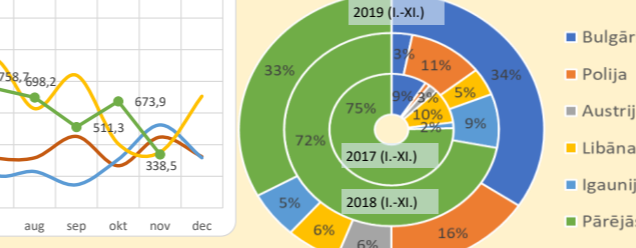
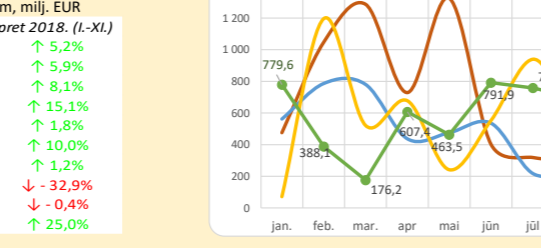
Latvijas TOP-10 EKSPORTA GALAMĒRĶI piena produktiem, milj. EUR

	2017. (I.-XII)	2018. (I.-XII)	2019. (I.-XI)	pret 2018. (I.-XI)
Lietuva	104,41	104,15	98,72	↑ 3,9%
Vācija	34,13	41,73	48,97	↑ 23,1%
Igaunija	21,50	23,43	18,40	↓ -13,2%
Nīderlande	15,71	18,56	15,16	↓ -15,9%
Itālija	1,23	4,16	7,03	↑ 90,7%
Polija	21,48	7,73	4,87	↓ -34,4%
Bulgārija	2,06	0,82	4,36	↑ 464,5%
Kazahstāna	9,93	5,52	3,68	↓ -23,1%
Taizeme	1,70	1,25	3,11	↑ 163,8%
Azerbaidžāna	2,64	2,61	3,02	↑ 22,6%
.....				
Krievija	0,004	0,002	0,000	↓ -100,0%



Latvijas TOP-10 IMPORTA VALSTIS piena produktiem, milj. EUR

	2017. (I.-XII)	2018. (I.-XII)	2019. (I.-XI)	pret 2018. (I.-XI)
Lietuva	49,00	48,36	46,37	↑ 5,2%
Igaunija	43,34	41,13	40,03	↑ 5,9%
Polija	31,64	36,08	35,34	↑ 8,1%
Vācija	9,19	8,40	8,76	↑ 15,1%
Nīderlande	4,86	5,94	5,49	↑ 1,8%
Itālija	1,67	1,74	1,74	↑ 10,0%
Francija	0,90	0,89	0,83	↑ 1,2%
Dānija	0,68	1,11	0,69	↓ -32,9%
Zviedrija	0,50	0,55	0,49	↓ -0,4%
Beļģija	0,38	0,43	0,45	↑ 25,0%



Informācijas avoti: Lauksaimniecības datu centrs, Agroseursu un Ekonomikas institūti, Centālā Statistika pārvalde, Eiropas Komisija, EUROSTAT
Piezīme: ES vidējie un kopējie dati ietver Apvienoto Karalisti, izņemot attiecībā uz piena produktu nedēļas cenām