



MEŽA NOZARE
SKAITĻOS UN FAKTOS
2018

2018

MEŽA NOZARE SKAITĻOS UN FAKTOS

ĪSUMĀ	2
TERITORIJAS	4
MEŽSAIMNIECĪBA	14
DEVUMS TAUTSAIMNIECĪBĀ	26
DEVUMS ENERĢĒTIKĀ	28
KOKRŪPNIECĪBA	30
ĀRĒJĀ TIRDZNIECĪBA	34
MEŽA NOZARE UN SABIEDRĪBA	46
IZGLĪTĪBA	48
ZINĀTNE	50

Ilgtspēja

Latvijas meži aizņem 3,383 miljonus hektāru un klāj 52% valsts teritorijas. Turklāt, mežu platības nepārtraukti turpina palielināties. Meža izplešanās notiek gan dabiskā ceļā, gan apmežojot neauglīgās un lauksaimniecībā neizmantojamās zemes. Taču svarīgāks ir cits rādītājs – trīs reizes straujāk nekā mežu platības katru gadu pieaug mežā uzkrātās koksnes apjoms jeb koksnes krāja. Tas ir uzskatāms apliecinājums tam, ka Latvijas mežainums nepalielinās uz krūmu rēķina, kuri nemaz netiek ieskaitīti meža platībās, bet gluži otrādi – valstī tiek veikta mērķtiecīga mežsaimnieciskā darbība. Pēdējā desmitgadē vidēji ik gadu Latvijas mežos tiek iegūti ap 12 miljoniem m³ koksnes. Tas ir mazāk, nekā dabiskais pieaugums, tāpēc Latvijas mežsaimniecību var raksturot kā ilgtspējīgu.

Koksnes apstrāde

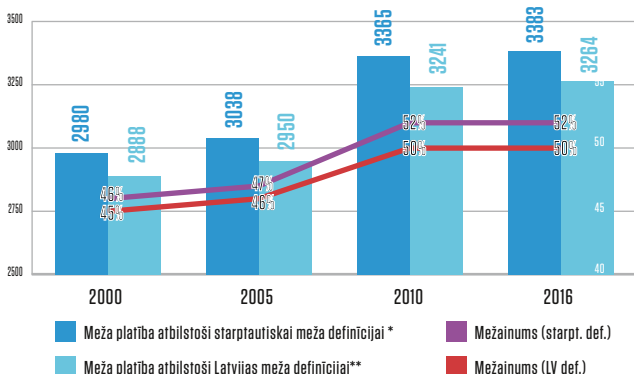
Šobrīd meža nozare ir viens no galvenajiem valsts ekonomikas stūrakmeņiem. Mežsaimniecības, kokapstrādes un mēbeļu ražošanas daļa iekšzemes kopproduktā 2016. gadā veidoja 5,2%, savukārt eksporta apjoms sasniedza divus miljardus eiro – 20% no valsts kopējā eksporta. Šobrīd Latvijā nav neviena pagasta, kur nevarētu atrast kādu mazāku vai lielāku koksnes pārstrādes uzņēmumu. Bieži vien tie ir apkārtnē nozīmīgākie darba devēji un līdz ar to arī vietējās ekonomikas un iedzīvotāju galvenais balsts.

Latvijas mežu bioloģisko daudzveidību ir veidojusi un uztur tradicionālā Latvijas mežsaimniecība – mazo kailciršu sistēma ar relatīvi garu cirtes aprites periodu, mijiedarbībā ar cilvēka maz ietekmētu meža teritoriju tīklu. Aizsargājamās teritorijas un teritorijas ar dažādiem saimnieciskās darbības ierobežojumiem Latvijā aizņem 28,2% no kopējās mežu platības. Dabas vērtību saglabāšanai izveidotas ģeogrāfiski aizsargājamās dabas teritorijas, kopskaitā 683. Daļa no šīm teritorijām ir iekļautas vienotajā Eiropas nozīmes aizsargājamo teritoriju tīklā Natura 2000.

Mežs un sabiedrība

Apmēram puse Latvijas mežu pieder valstij, savukārt no pārējiem lielākā daļa pieder privāto zemju īpašniekiem, kuru kopējais skaits ir aptuveni 135 tūkstoši. Latvijā būs grūti sameklēt mežus, kas nebūtu publiski pieejami – gandrīz visos cilvēkiem ir tiesības brīvi pārvietoties, lasīt sēnes vai ogas. Ar katru gadu Latvijas mežos palielinās dažādu atpūtas objektu skaits, un teritorijas, kurās rekreācija ir viens no galvenajiem meža apsaimniekošanas mērķiem, valstī aizņem 8% kopējo mežu platību.

Meža platība (Tūkst. ha)



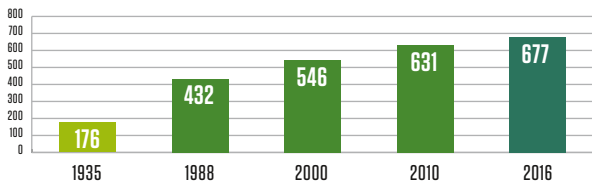
*Ietver mežaudzes, iznīkušas audzes, degumus, vējgāzes, izcirtumus, lauces un zemi zem meža infrastruktūras objektiem

**Ietver mežaudzes, iznīkušas audzes, degumus, vējgāzes, izcirtumus

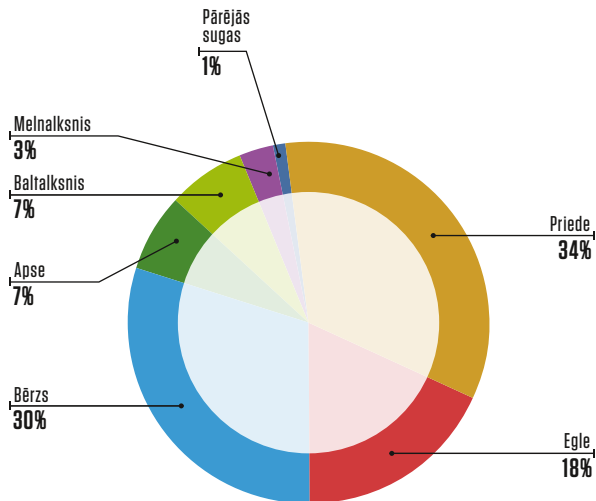
AVOTS: MEŽA STATISTISKĀ INVENTARIZĀCIJA (MSI) III CIKLS

LATVIJA IR CETURTĀ MEŽAINĀKĀ VALSTS EIROPĀ!

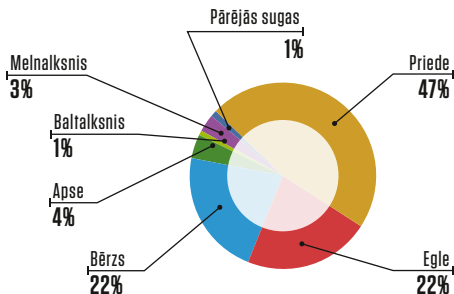
Kopējā krāja (Ml³ m³)



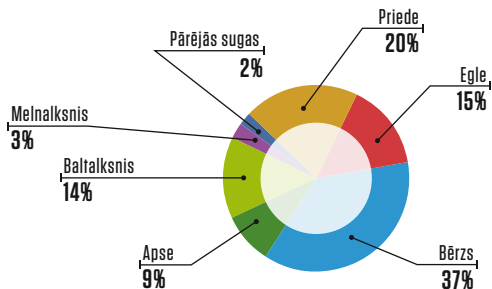
Mežaudžu platību sadalījums pēc valdošās koku sugas. Visā valstī, 2016



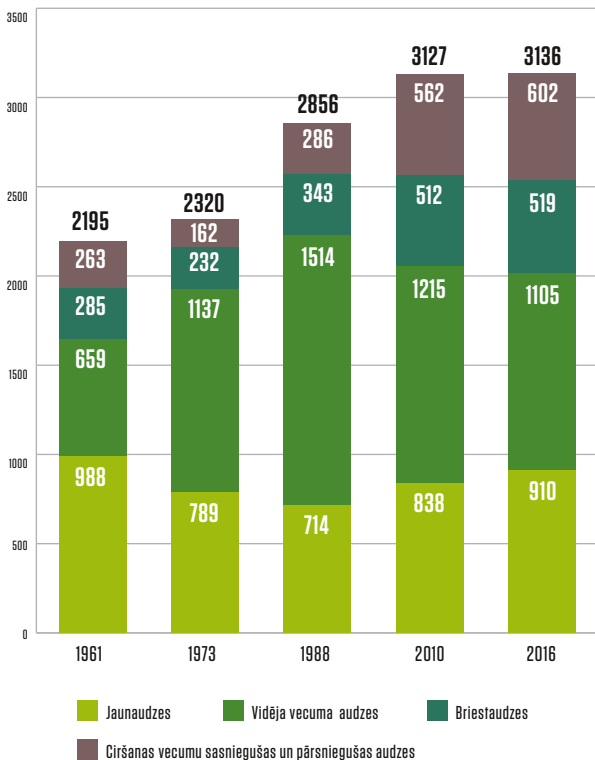
Mežaudžu platību sadalījums pēc valdošās koku sugas. Valsts mežos, 2016



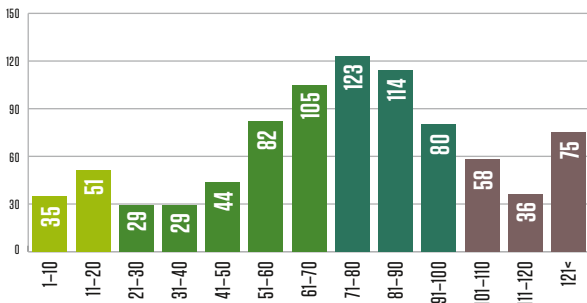
Mežaudžu platību sadalījums pēc valdošās koku sugas. Pārējo īpašnieku mežos, 2016



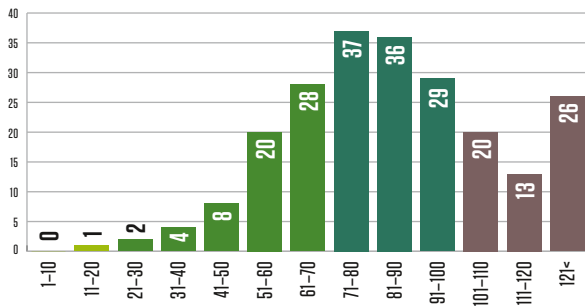
Mežaudžu vecumstruktūra (Tūkst. ha)



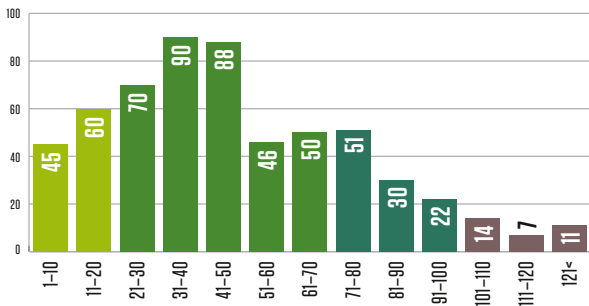
Priedes mežaudžu vecumstruktūra pēc platības (Tūkst. ha), 2016



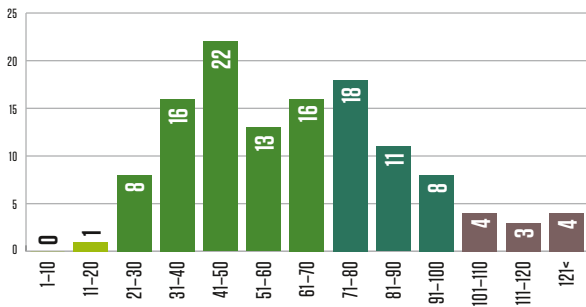
Priedes mežaudžu vecumstruktūra pēc krājas (Milj. m³), 2016



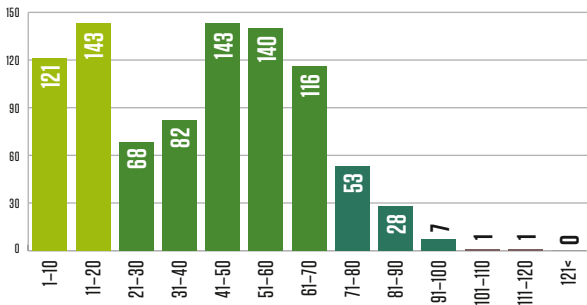
Egles mežaudžu vecumstruktūra pēc platības (Tūkst ha), 2016



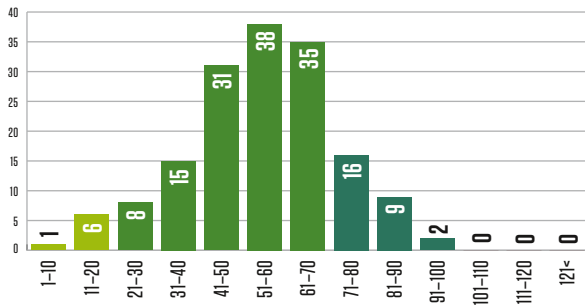
Egles mežaudžu vecumstruktūra pēc krājas (Milj. m³), 2016



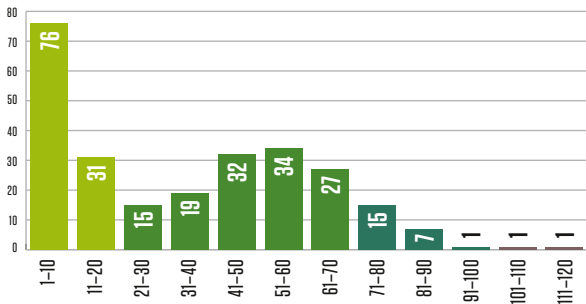
Bērza mežaudžu vecumstruktūra pēc platības (Tūkst. ha), 2016



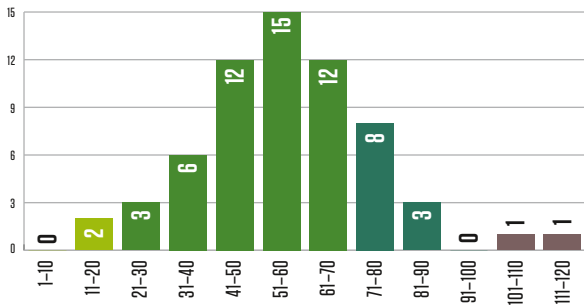
Bērza mežaudžu vecumstruktūra pēc krājas (Milj. m³), 2016



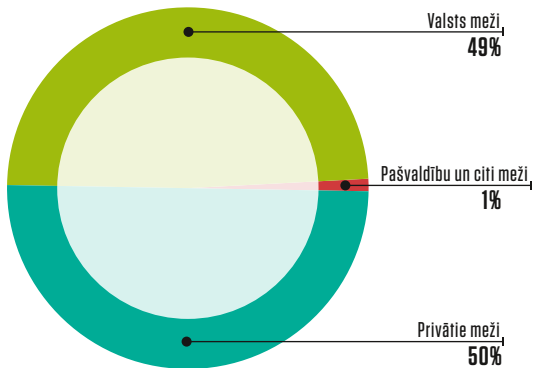
Apses mežaudžu vecumstruktūra pēc platības (Tūkst. ha), 2016



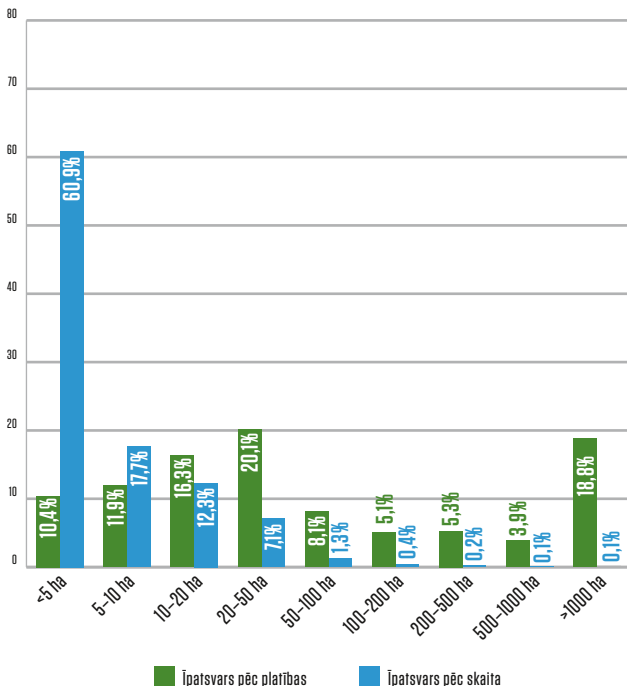
Apses mežaudžu vecumstruktūra pēc krājas (Milj. m³), 2016



Meža sadalījums pēc īpašuma veida, 2016



Privāto meža īpašumu sadalījums pēc lieluma, 2016



PRIVĀTO MEŽA ĪPAŠNIEKU INTERESES VALSTĪ PĀRSTĀV LATVIJAS MEŽA ĪPAŠNIEKU BIEDRĪBA

www.mezaipasnieki.lv

Mežsaimniecība

Meža nozare Latvijā ir Zemkopības ministrijas pārziņā, kas sadarbībā ar nozares interešu grupām izstrādā meža politiku, nozares attīstības stratēģiju, kā arī meža apsaimniekošanas, meža resursu izmantošanas, dabas aizsardzības un medību saimniecības normatīvo aktu projektus.

→ www.zm.gov.lv

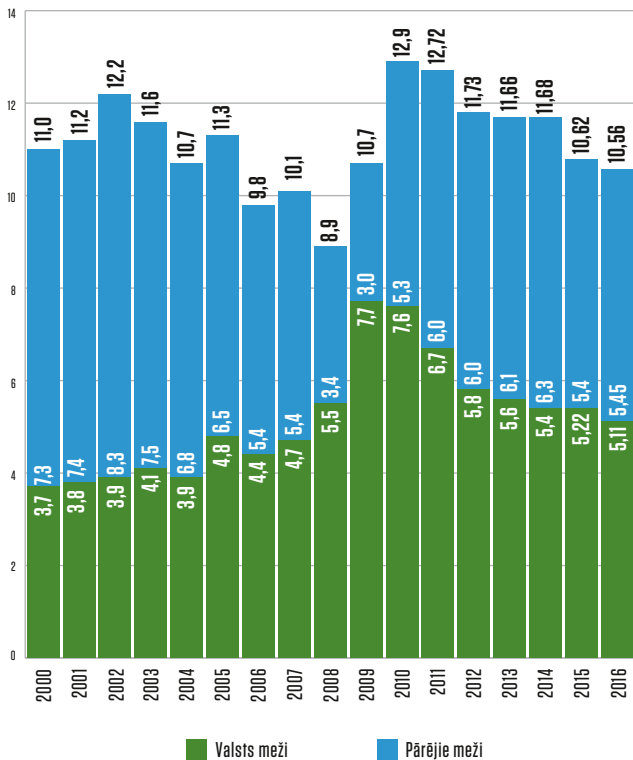
Latvijas likumos un Ministru kabineta noteikumos ietverto normatīvo prasību izpildi mežu apsaimniekošanā neatkarīgi no to īpašuma veida kontrolē un uzrauga Zemkopības ministrijas pārraudzībā esošais Valsts meža dienests.

→ www.vmd.gov.lv

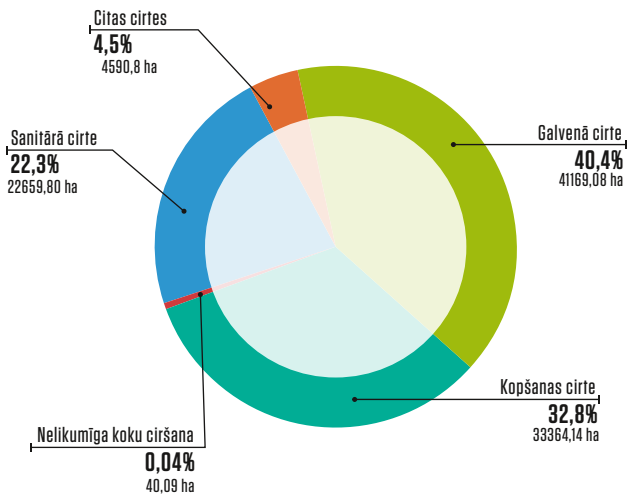
Zemkopības ministrijas īpašumā esošs valsts mežus apsaimnieko 1999. gadā izveidotā AS „Latvijas valsts meži”. Uzņēmums īsteno valsts intereses, nodrošinot meža vērtības saglabāšanu un palielināšanu, vairojot meža nozares devumu valsts ekonomikā.

→ www.lvm.lv

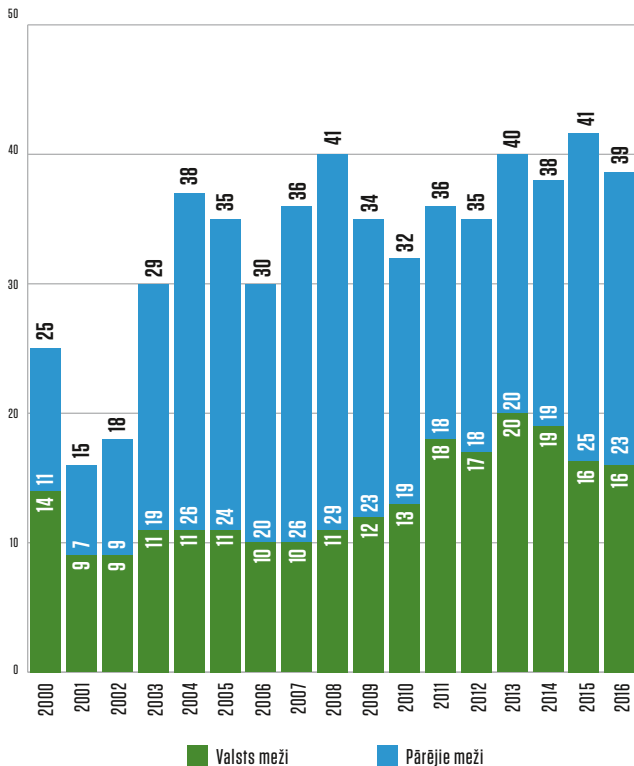
Koksnes resursu ieguve (Mlj m³)



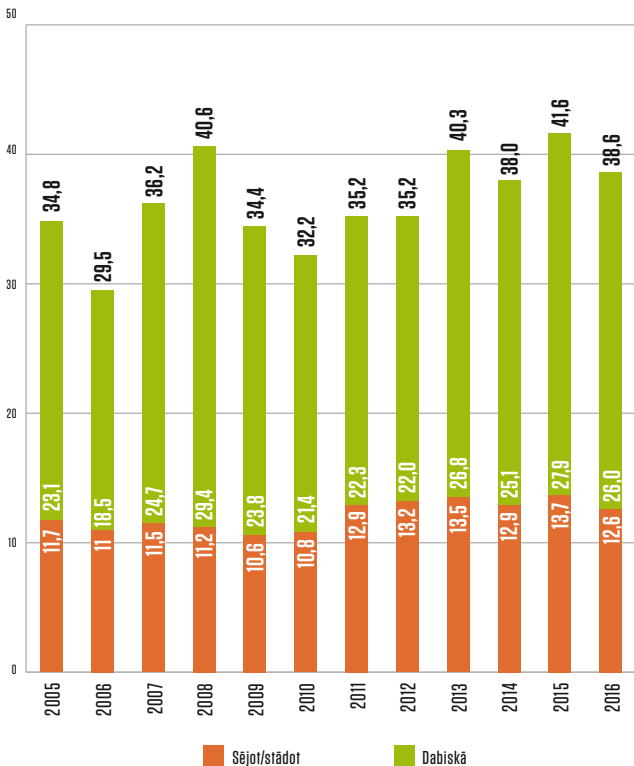
Koksnes ieguve sadalījumā pa ciršu veidiem, 2016



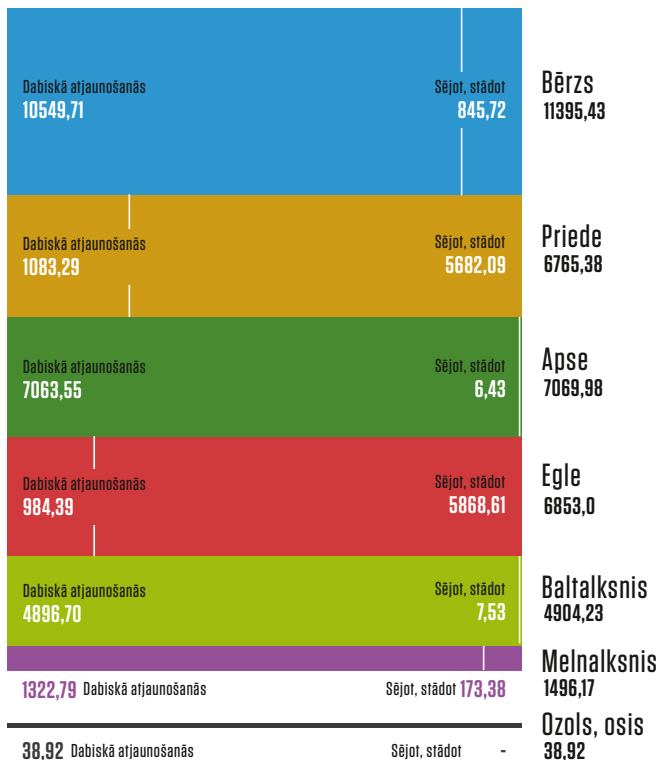
Meža atjaunošana sadalījumā pa meža īpašumu veidiem (Tūkst. ha)



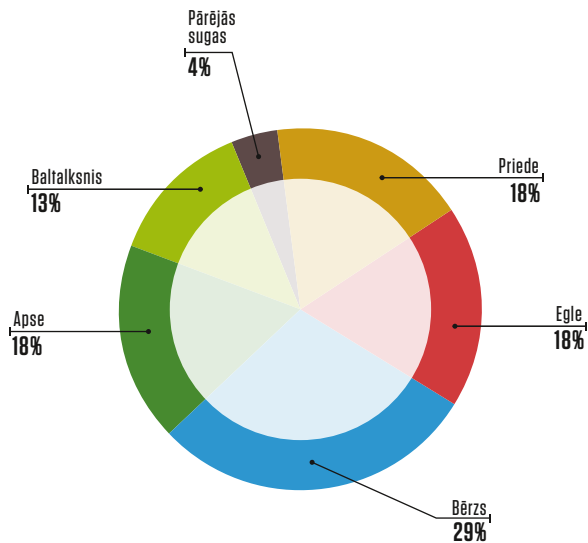
Meža atjaunošana sadalījumā pa veidiem (Tūkst. ha)



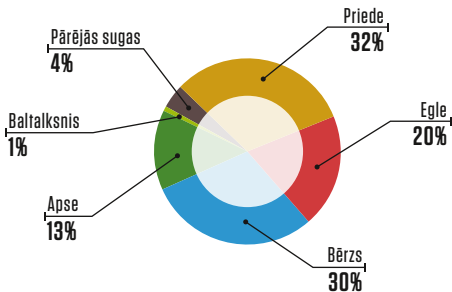
Atjaunotās koku sugas 2016. gadā pēc atjaunošanas veida (ha)



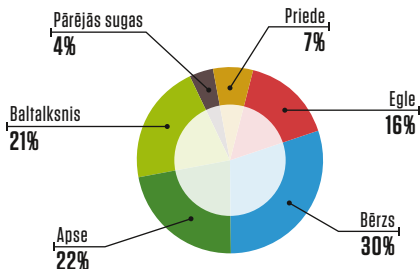
Koku sugu īpatsvars meža atjaunošanā visā valstī, 2016



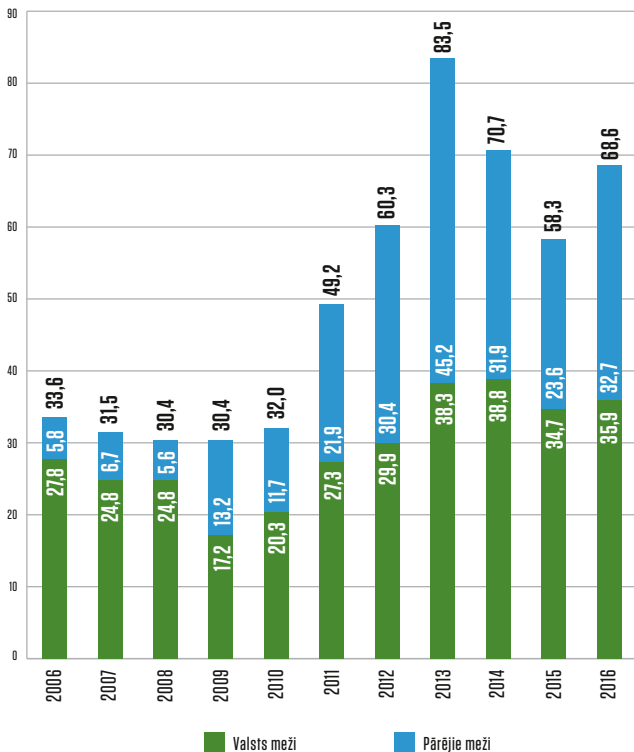
Koku sugu īpatsvars meža atjaunošanā valsts mežos, 2016



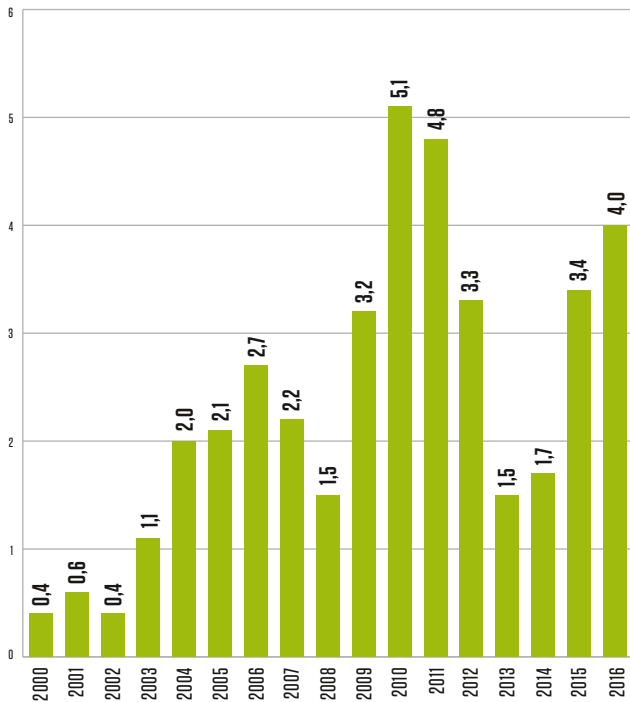
Koku sugu īpatsvars meža atjaunošanā pārējo īpašnieku mežos, 2016



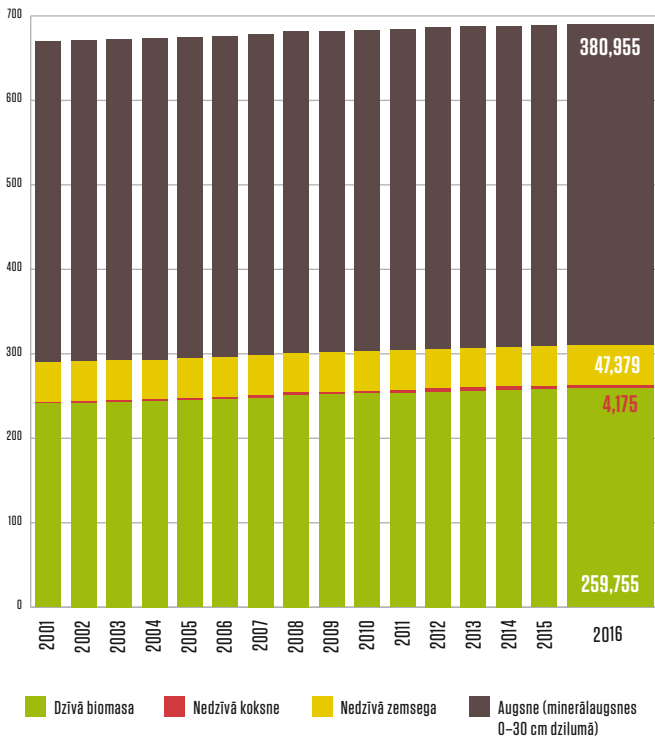
Jaunaudžu kopšana Latvijā (Tūkst. ha)



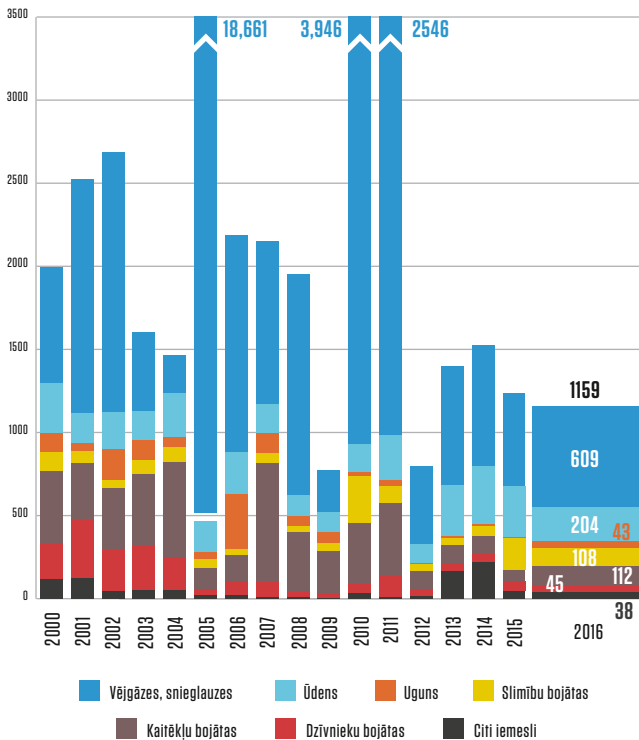
Meža ieaudzēšana Latvijā (Tūkst. ha)



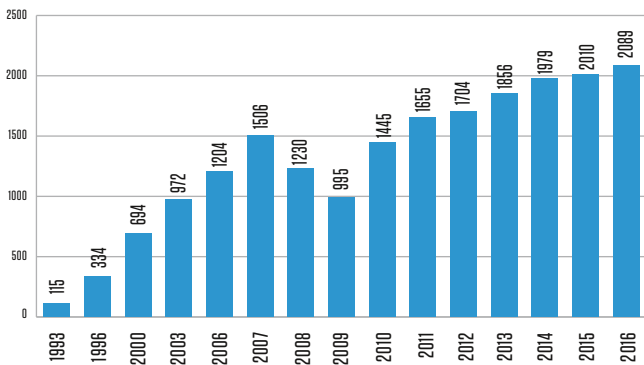
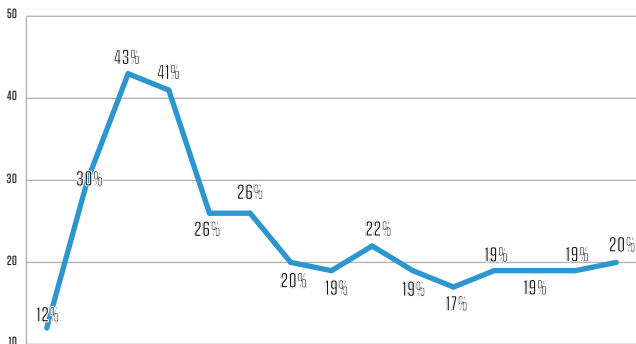
Meža uzkrātais oglekļa apjoms (Mlj t.)



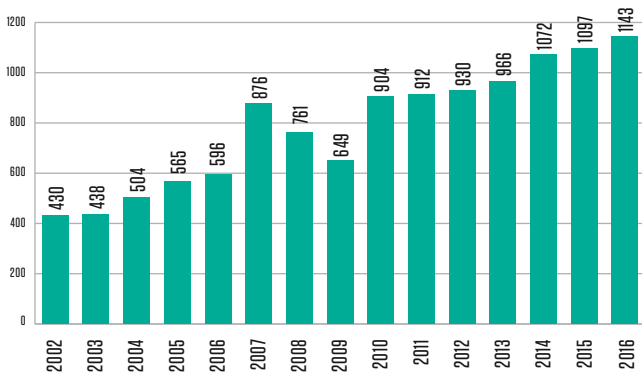
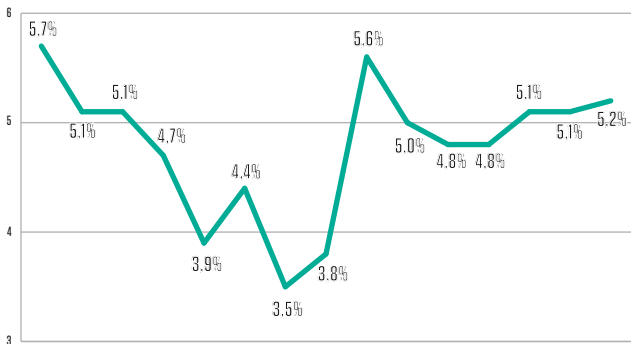
Bojā gājušās audzes (ha)



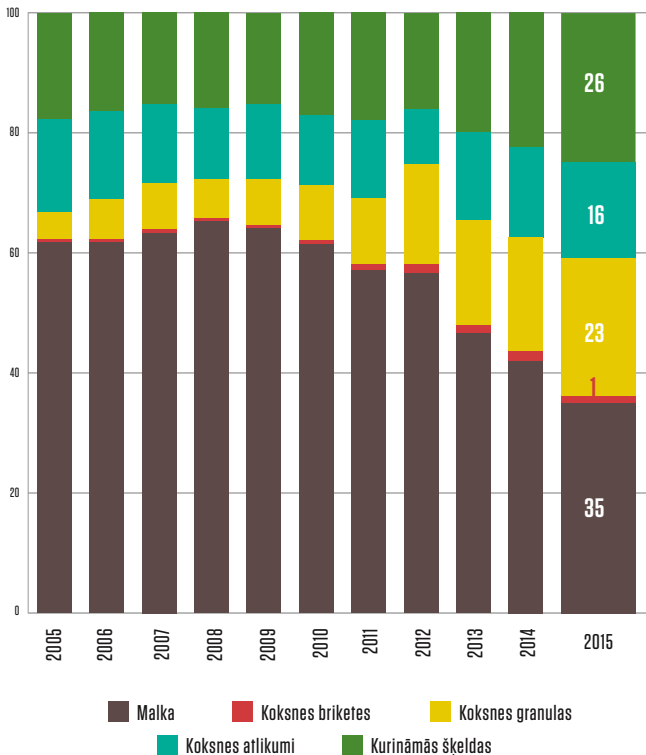
Meža nozares produkcijas eksporta īpatsvars Latvijas kopeksportā (Mij EUR)



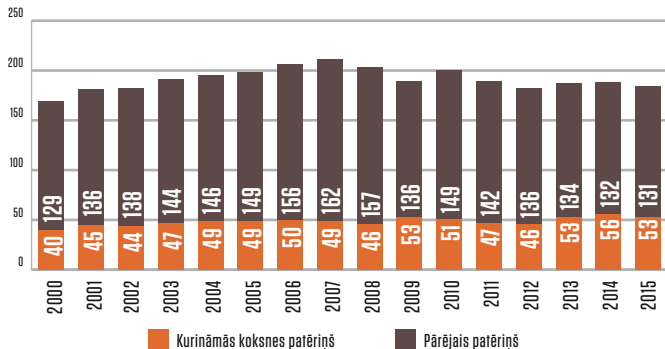
Meža nozares pievienotā vērtība un tās īpatsvars IKP (Mlj EUR) (faktiskajās cenās)



Kurināmās koksnes veidu īpatsvars saražotajā kurināmās koksnes apjomā (%)

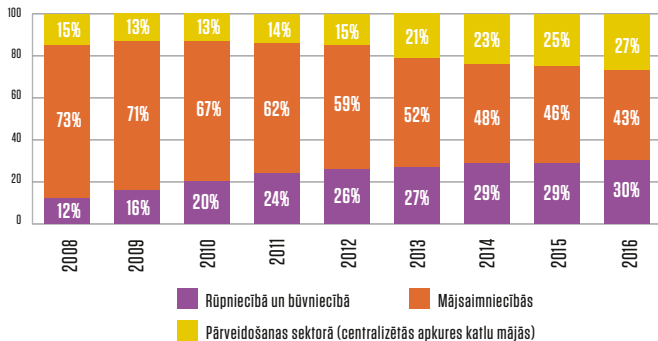


Kopējais energoresursu patēriņš (Tūkst. TJ)



AVOTS: CSP

Koksnes biomasas patēriņš enerģijas ražošanā (%)



AVOTS: MEŽA UN KOKSNES PRODUKTU PĒTNIECĪBAS UN ATĪSTĪBAS INSTITŪTS

Latvijas meža nozares uzņēmumu asociācijas

Latvijas Mēbeles

Latvijas Kokmateriālu ražotāju un tirgotāju asociācija

Latvijas Kokapstrādes uzņēmēju un eksportētāju asociācija

Latvijas Koks

Latvijas Mežizstrādātāju savienība

Latvijas Neatkarīgo mežizstrādātāju asociācija

Latvijas Biomasas asociācija LATBIONRG

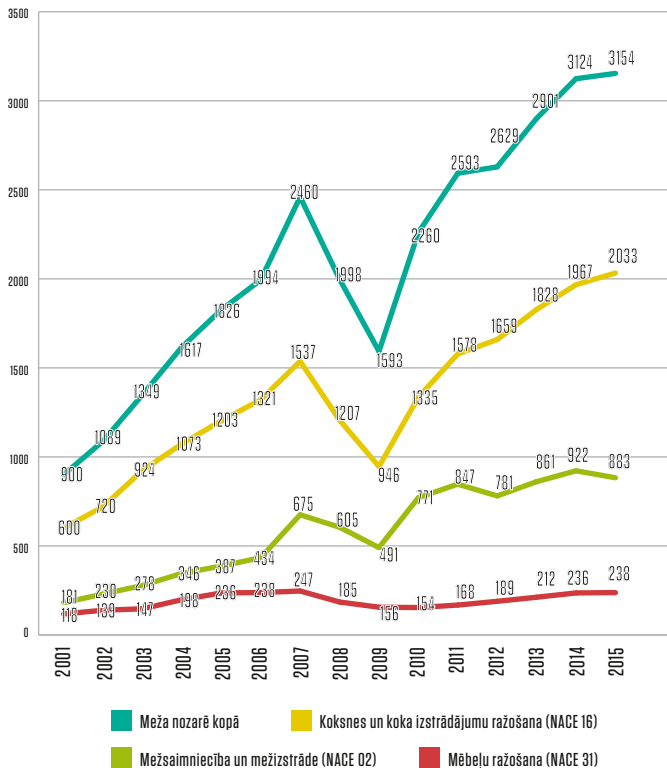
Latvijas Koka būvniecības klasteris



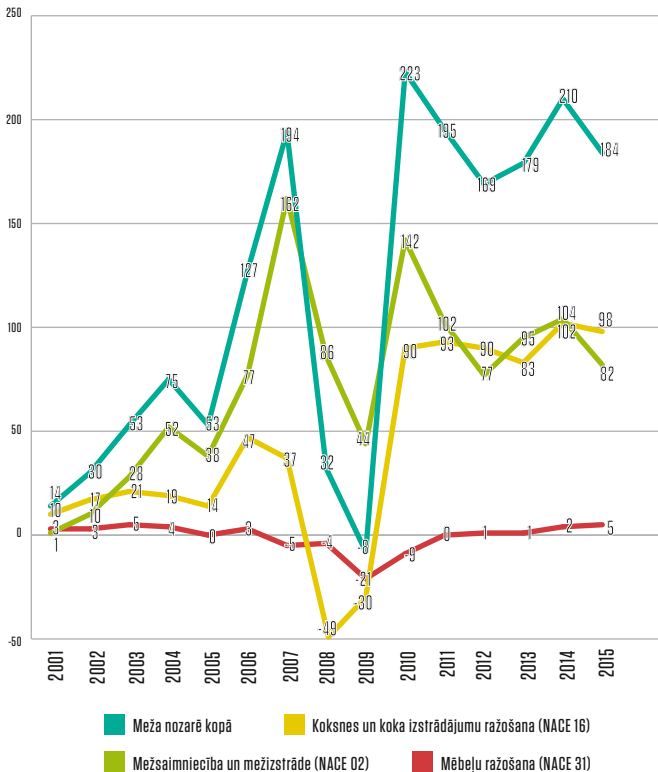
Kopš 2000. gada Latvijas meža nozares uzņēmumu asociācijas apvienojušās biedrībā Latvijas Kokrūpniecības federācija. Tās mērķis ir veicināt Latvijas meža nozares attīstību sadarbībā ar ieinteresētajām institūcijām, veidot ilgtspējīgu, stabilu ekonomisko vidi meža nozares uzņēmumu attīstībai un konkurētspējas paaugstināšanai, kā arī nodrošināt Latvijas kokrūpniecības interešu starptautisku pārstāvniecību, kā arī asociāciju darbības attīstīšanu un koordinēšanu.



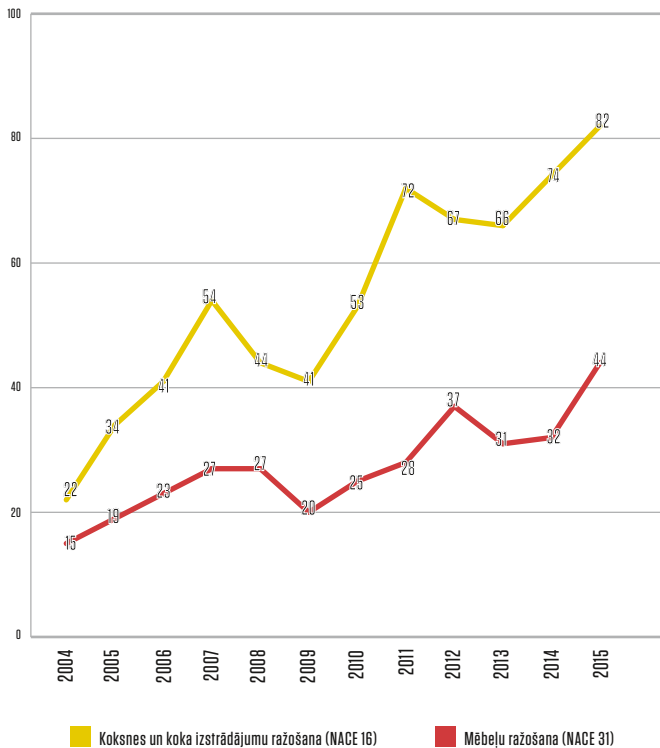
Neto apgrozījums pa darbības veidiem (Mij, EUR)



Meža nozares uzņēmumu peļņa (Mij EUR)



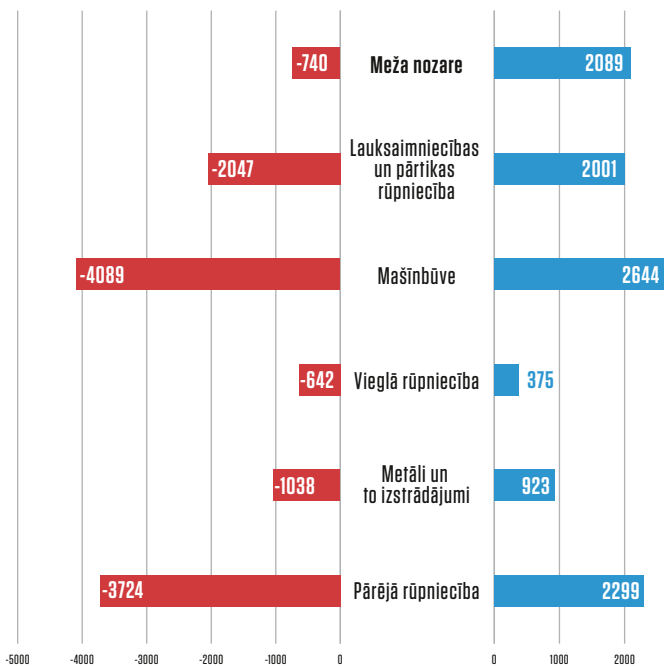
Produkcijas izlaide uz vienu strādājošo (Tūkst. EUR, faktiskajās cenās)



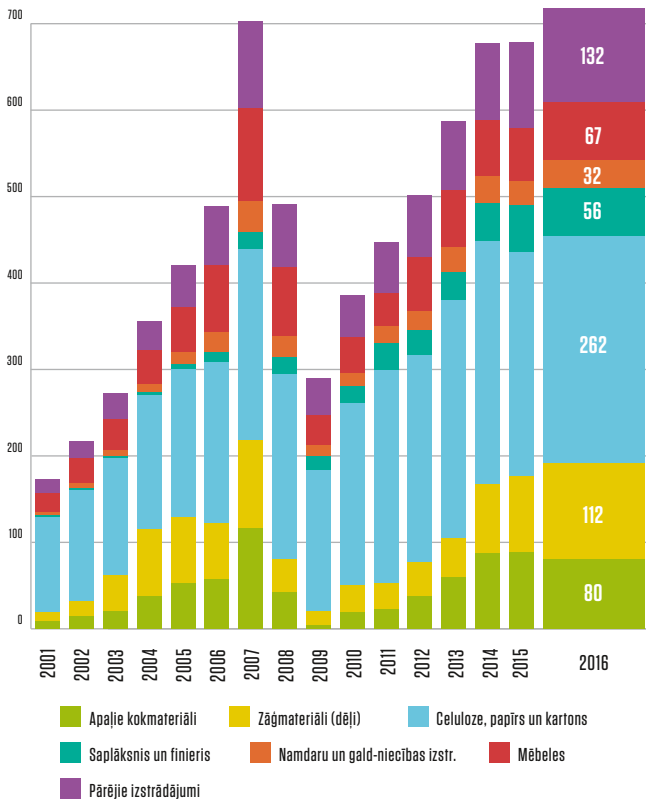
Latvijas importa-eksporta bilance sadalījumā pa nozarēm (Mij EUR), 2016

Imports

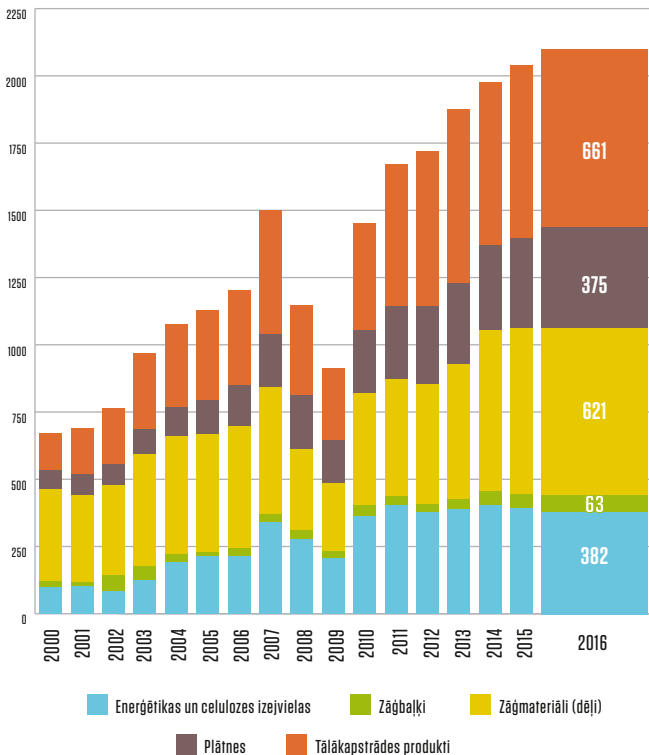
Eksports



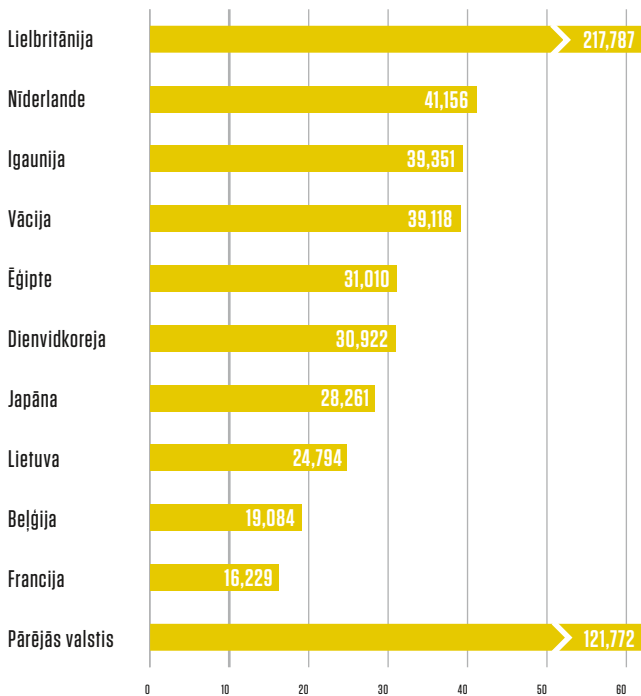
Meža nozares produkcijas importa dinamika (Mij EUR)



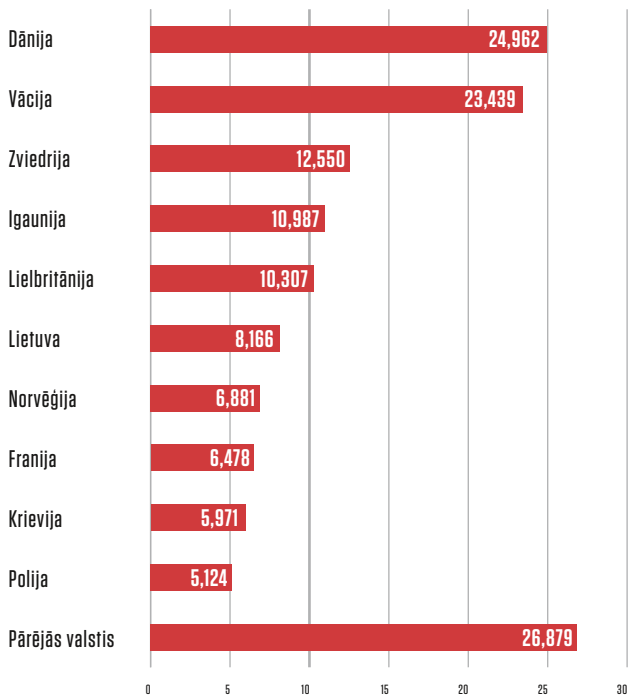
Meža nozares produkcijas eksporta dinamika (Mij EUR)



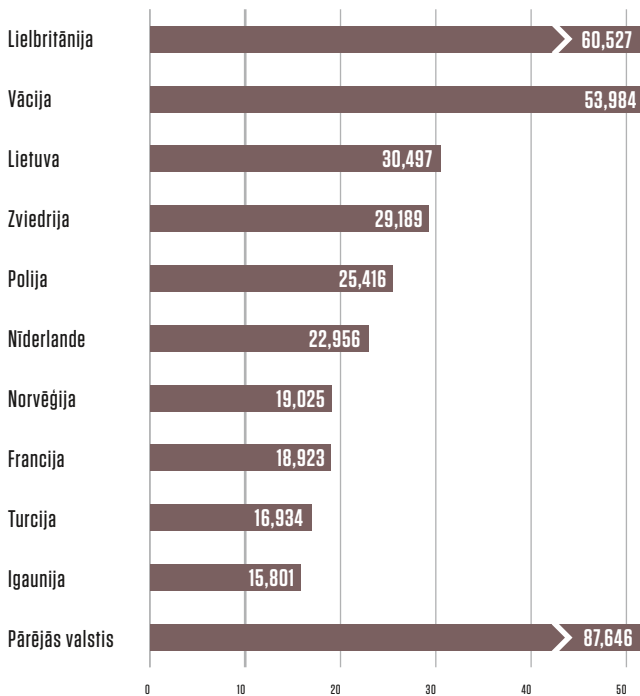
Meža nozares galveno eksporta produktu noieta tirgus sadalījums pa valstīm Zāgmateriāli (dēļi) (Mij EUR), 2016



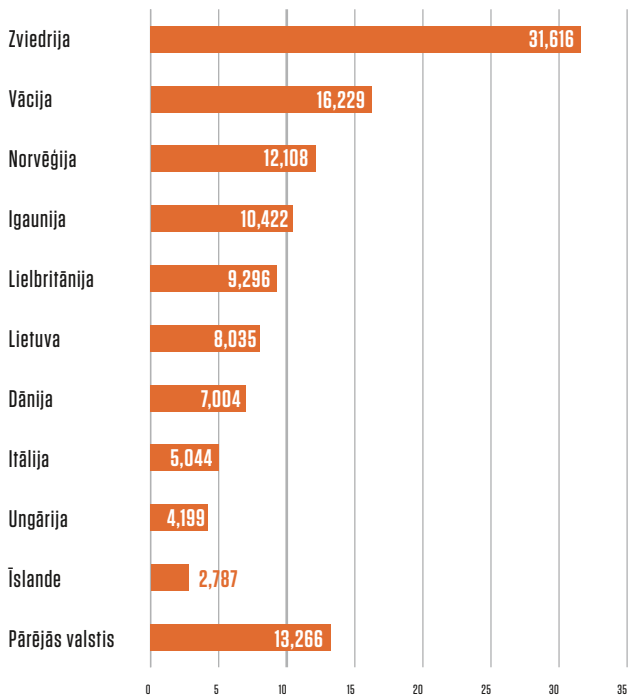
Meža nozares galveno eksporta produktu noieta tirgus sadalījums pa valstīm Koka mēbeles (Mlj EUR), 2016



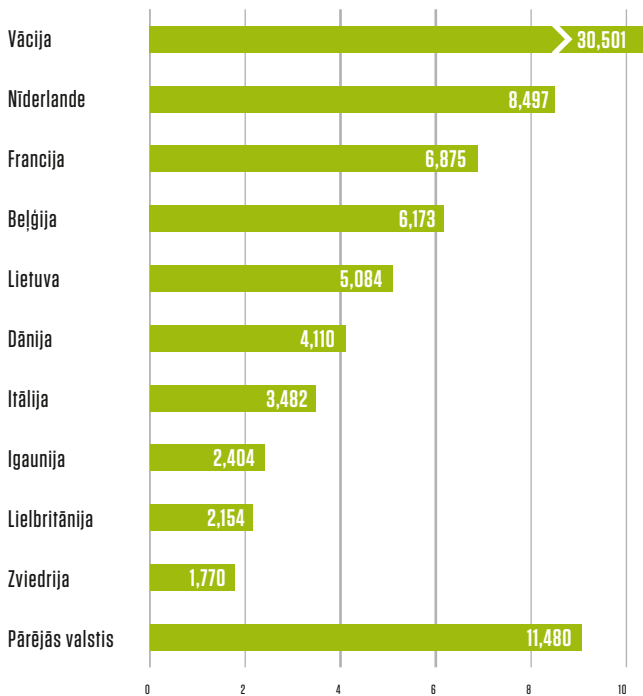
Meža nozares galveno eksporta produktu noieta tirgus sadalījums pa valstīm Plātnes (saplāksnis, finieris, kokskaidu, kokšķiedru, Mij EUR), 2016



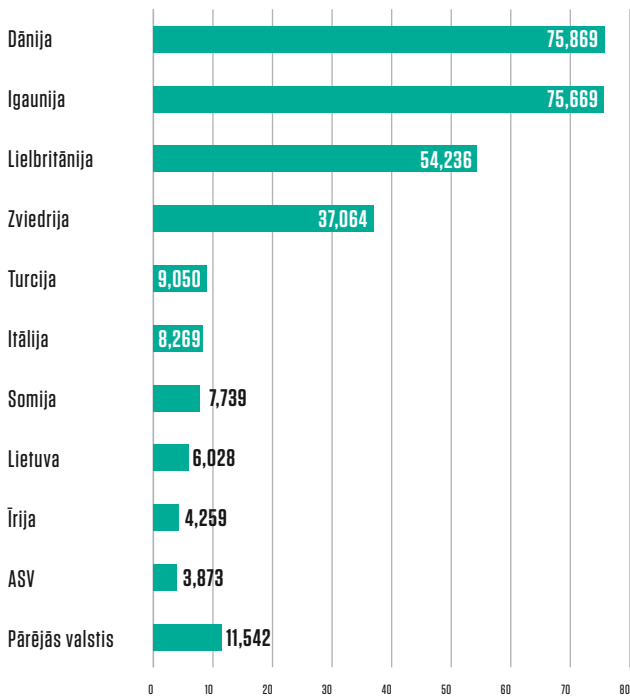
Meža nozares galveno eksporta produktu noieta tirgus sadalījums pa valstīm Namdaru un galdniecības izstrādājumi (Mij EUR), 2016



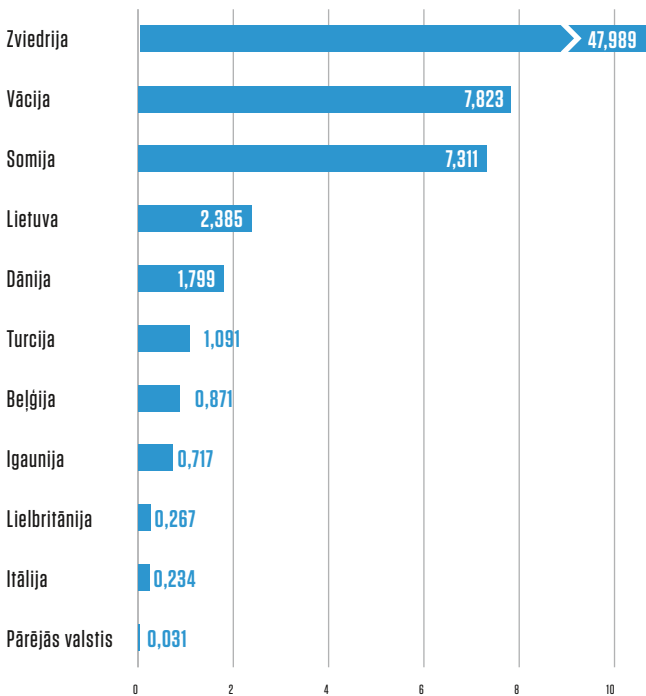
Meža nozares galveno eksporta produktu noieta tirgus sadalījums pa valstīm Gatavā tara (Mij EUR), 2015



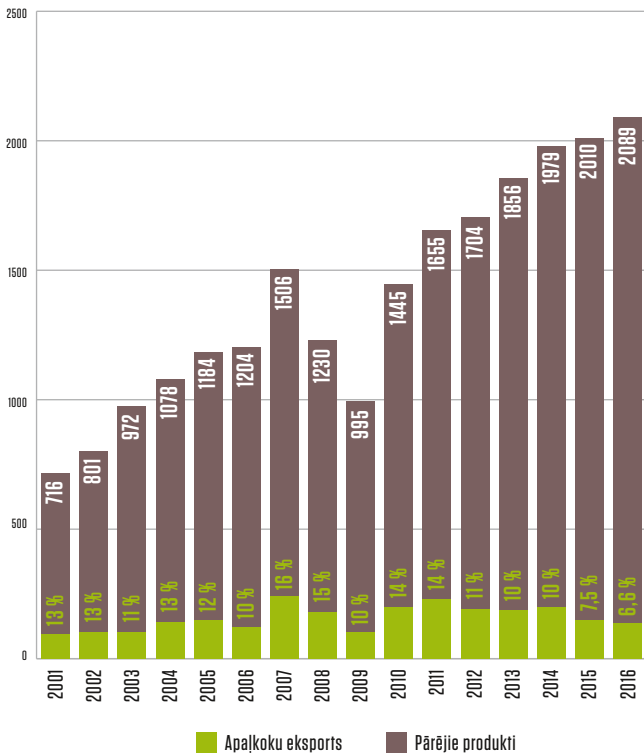
Meža nozares galveno eksporta produktu noieta tirgus sadalījums pa valstīm Kurināmā koksne (Mij EUR), 2016



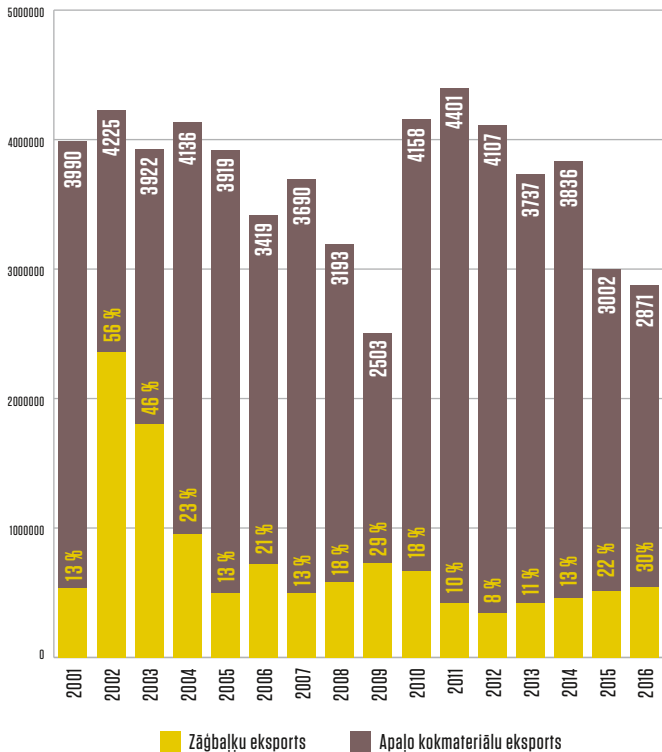
Meža nozares galveno eksporta produktu noieta tirgus sadalījums pa valstīm Papīrmalka (Mij EUR), 2016



Āpaļo kokmateriālu īpatsvars meža nozares eksportā (Mij EUR)



Zāģbaļķu īpatsvars apaļo kokmateriālu eksportā (Tūkst. m³)



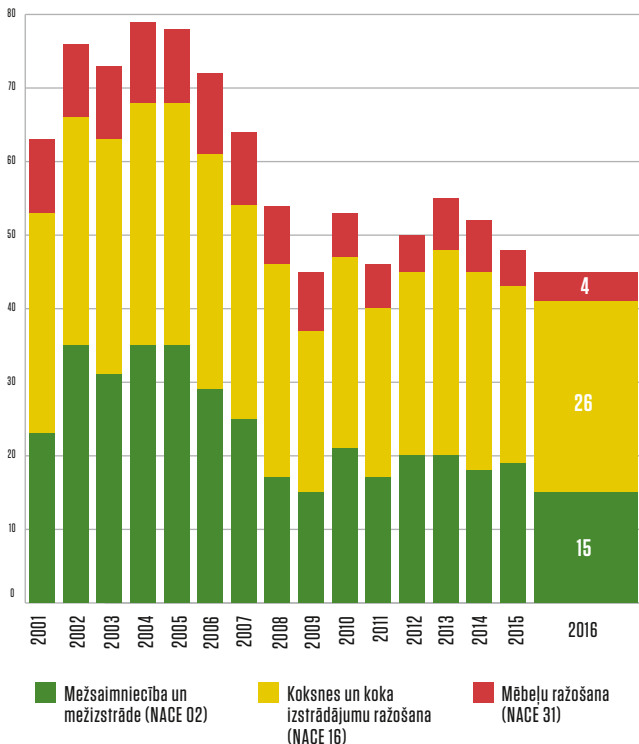
Meža nozare un sabiedrība

Teritorijas, kurās rekreācija ir viens no galvenajiem meža apsaimniekošanas mērķiem, valstī aizņem 8% kopējo mežu platību, jeb 293 000 hektārus 2016. gadā. Skatu torņi, izziņas takas, kultūrvēsturiski dabas objekti, laukumi pikniku rīkošanai – tie ir tikai daži no mežos pieejamajiem atpūtas infrastruktūras objektiem, kurus bez maksas var izmantot ikviens valsts iedzīvotājs. Īpaša uzmanība šādu teritoriju iekārtošanai pievērsta valsts īpašumā esošajos mežos.

Rekreācijas mežu platības ietver: nacionālos parkus (izņemot rezervātu zonu), dabas parkus, aizsargājamās ainavu apvidus, aizsargājamās dendroloģiskos stādījumus un aizsargājamās ģeoloģiskos un ģeomorfoloģiskos dabas pieminekļus, vietējās nozīmes dabas parkus, Baltijas jūras krastu kāpu aizsargjoslu, aizsargjoslu ap pilsētām, mežus pilsētu administratīvajās teritorijās.

Ar Latvijas īpaši aizsargājamo dabas teritoriju (ĪADT) apsaimniekošanu un pārvaldīšanu nodarbojas Vides aizsardzības un reģionālās attīstības ministrijas pakļautībā esošā Dabas aizsardzības pārvalde.

Nodarbinātība meža nozarē (Tūkst. cilv.)



Izglītība

Dažādas ar meža nozari saistītas specialitātes var pagūt 17 profesionālajās izglītības iestādēs, Latvijas Lauksaimniecības universitātes (LLU) Meža fakultātē, kā arī Rīgas Tehniskās universitātes Materiālzinātnes un lietišķās ķīmijas fakultātes Tekstila tehnoloģiju un dizaina institūtā. Sadarbībā ar Latvijas Amatniecības kameru Latvijā pie sertificētiem amata meistariem iespējams iegūt arī neformālo kokapstrādes izglītību, iegūstot amatnieka karti vai amata zelta un meistara diplomus.

Meža fakultāte

Kopējais studentu skaits: **597** (2017. gada 6. septembris)
2017. gadā LLU Meža fakultāti absolvēja **109 jaunie speciālisti**.

Bakalaura studiju programmās:

- 15 Mežzinātne
- 42 Mežinženieris
- 15 Kokapstrāde
- 19 Darba aizsardzība un drošība

Maģistrantūras studiju programmas:

- 5 Meža ekoloģija un mežkopība
- 5 Meža ekonomika un politika
- 7 Meža darbi un tehnika
- 1 Koksnes materiāli un tehnoloģijas

→ www.mf.llu.lv

→ www.ktf.rtu.lv

→ www.lak.lv

Profesionālās izglītības iestādes, kur iespējams apgūt ar meža nozari saistītas specialitātes

Aizkraukles Profesionālā vidusskola	→ www.apvs.lv
Smiltenes tehnikuma Alsviķu teritoriālā struktūrvienība	→ www.smiltenestehnikums.lv
Cēsu Profesionālā vidusskola	→ www.cpv.lv
Kandavas Lauksaimniecības tehnikuma Cīravas teritoriālā struktūrvienība	→ www.ciravasskola.lv
Daugavpils Būvniecības tehnikums	→ www.dbt.lv
Priekuļu tehnikuma Ērgļu teritoriālā struktūrvienība	→ www.ergliarods.lv
Jelgavas Tehnikums	→ www.jelgavastehnikums.lv
Kuldīgas Tehnoloģiju un tūrisma tehnikums	→ www.kuldigastehnikums.lv
Mālpils Profesionālā vidusskola	→ www.malpilsskola.lv
Ogres tehnikums	→ www.ovt.lv
Liepājas Valsts tehnikums	→ www.lvt.lv
Rīgas Tehniskā koledža	→ www.rtk.lv
Rīgas Valsts tehnikums	→ www.rvt.lv
Valmieras tehnikuma Rankas teritoriālā struktūrvienība	→ www.rankasarodvidusskola.lv
Rēzeknes tehnikums	→ www.rezeknestehnikums.lv
Rīgas Mākslas un mediju tehnikums	→ www.rmmt.lv
Smiltenes tehnikums	→ www.smiltenestehnikums.lv

Darbības virzieni:

Meža kapitālvērtības palielināšana

- Meža selekcija, ģenētika un kokaugu adaptācija
(Meža selekcija; Meža ģenētika; Kokaugu adaptācija klimata pārmaiņām)
- Mežkopība un meža resursi
(Mežkopība un meža resursu prognozes; Meža atjaunošana un ieaudzēšana)
- Meža abiotiskie riski
(Meža fitopatoloģija un mikoloģija; Meža entomoloģija)
- Koku augšanas apstākļu uzlabošana

Mežsaimniecības un vides mijiedarbība

- Meža ekosistēmu transformācija (pārveidošanās)
- Mežsaimniecības ietekme uz meža, purvu un ūdeņu ekosistēmām
(Biogēno elementu aprite ekosistēmās; Meža un ūdens mijiedarbība)
- Vides faktoru ietekme uz meža ekosistēmām
(Vēja ietekme meža ekosistēmās; Uguns ietekme meža ekosistēmās; Edafiskie (augšnes) procesi meža ekosistēmās)
- Latvijas mežu daudzveidība cilvēku apdzīvotā vidē

→ www.silava.lv

Meža nekoksnes servisi

- Meža enerģētika
- Oglekļa piesaiste meža un nemeža ekosistēmās
- Meža nekoksnes produkti
- Meža sociālās funkcijas un vērtības

Kokaugu stādījumi ārpus meža

Meža tehnikas attīstība

Medību fauna un medniecība

Mežzinātnes atbalsta virzieni

- Meža ekonomika
- Meža attālā izpēte un ĢIS
- Ģenētiskās analīzes metožu kompetences

Valsts deleģētās funkcijas

- Ģenētisko resursu centrs
- Nacionālais meža monitoringa
- SEG emisiju un CO₂ piesaistes uzskaitē
- Citās ES valstīs ražota reprodutīvā materiāla piemērotības izvērtēšana izmantošanai Latvijā

Darbības virzieni:

Meža ekoloģijas un mežkopības pētījumi

Mērķis – izstrādāt un attīstīt ekoloģiski un saimnieciski pamatotus meža atjaunošanas, kopšanas un izmantošanas paņēmienus un praksi, lai sekmētu ekoloģiski augstvērtīgu un ražīgu mežaudžu izveidošanu. Pētījumos galvenā vērība pievērsta meža kā ekosistēmas funkcionēšanas likumsakarību izpratnei, audžu augšanas gaitas un krājas pieauguma veidošanās modelēšanai, kā arī mežsaimniecisko risku novērtēšanai meža audzēšanas procesā mežsaimnieciskā cikla ietvaros.

Meža darbu un tehnikas ietekme uz meža ekosistēmu, iegūstamo produktu iznākuma, uzmērīšanas kvantitatīvo un kvalitatīvo rādītāju vērtējums

Mērķis - novērtēt dažādu meža apsaimniekošanas un mežizstrādes darbu tehnoloģiju ietekmi uz meža ekosistēmu un mežkopības prasību ievērošanu, lai nodrošinātu meža kvalitāti. Apsaimniekojot mežu, notiek koksnes produktu pārvietošana, tāpēc svarīgi noteikt un kvalificēt apaļos kokmateriālus fizikāli – mehāniskās īpašības, raksturīgas Latvijas reģionam, vērtējot meža infrastruktūras ietekmi uz meža ekosistēmu.

Meža resursu ekonomika un meža apsaimniekošanas plānošana

Mērķis – veikt pētījumus mežsaimniecības ekonomikā, meža resursu uzskaitē un apsaimniekošanas plānošanā, sadarbībā ar nozares uzņēmumiem izstrādājot informācijas tehnoloģiju risinājumus. Meža inventarizācijas kvalitātei un meža apsaimniekošanas plānošanas metodēm ir svarīga ietekme uz meža resursu racionālu izmantošanu. Uzlabojot meža inventarizācijas kvalitāti un meža apsaimniekošanas plānošanu, meža resursu izmantošanas efektivitāti un meža kapitālvērtību iespējams paaugstināt 2,7 reizes.

Koksnes materiālu un tehnoloģiju pētījumi

Mērķis – nodrošināt multifunkcionālu mežsaimniecības un uz koksnes resursiem balstītas rūpniecības darbību, kur galvenais priekšnoteikums ikdienas lietošanā un būvniecībā ir koksnes produktu konkurētspēja.

→ www.mf.llu.lv

Latvijas Valsts koksnes ķīmijas institūts

Darbības virziens:

Zinātniski pamatotu, videi draudzīgu mazatkritumu tehnoloģiju izstrāde konkurētspējīgu materiālu un produktu ieguvei no koksnes un citas biomasas.

→ www.kki.lv

SIA Meža un koksnes produktu pētniecības un attīstības institūts

Darbības virzieni:

- Materiāli un tehnoloģijas
- Ugunsdrošība
- Enerģētika
- Ekonomika

→ www.e-koks.lv

**VALSTS ZINĀTNISKĀS IZPĒTES MEŽU APSAIMNIEKOŠANU, NODROŠINOT
ILGLAICĪGU ZINĀTNISKO PĒTĪJUMU NEPĀRTRAUKTĪBU, VEIC LVMI
„SILAVA” UN LLU DIBINĀTA AĢENTŪRA „MEŽA PĒTĪŠANAS STACIJA”.**

WWW.AGENTURAMPS.LV



Z a ļ ā s m ā j a s

Izdevējs: Biedrība "Zaļās mājas"

Adrese: Skaistkalnes iela 1, Rīga, Latvija, LV-1004

E-pasts: info@zalasmajas.lv

