

Mežizstrāde putnu ligzdošanas laikā

Viesturs Ķerus, Latvijas Ornitoloģijas biedrība



Meža konsultatīvās padomes sēde, 10.12.2012.

LOB ierosinājums

- Laikā no 1. aprīļa līdz 30. jūnijam noteikt miera periodu, kurā netiek veikta mežu ciršana un kopšana

Putnu direktīva (5. pants)

...dalībvalstis veic nepieciešamos pasākumus, lai izveidotu vispārēju aizsardzības sistēmu visām 1. pantā minētajām putnu sugām, cita starpā aizliedzot:

b) apzināti iznīcināt vai bojāt putnu ligzdas un olas vai pārvietot to ligzdas;

d) apzināti traucēt putnus, jo īpaši vairošanās un ligzdošanas laikā, ja šādi traucējumi būtiski skar šīs direktīvas mērķus;

Putnu direktīva (9. pants)

1. Ja nevar rast citu pieņemamu risinājumu, dalībvalstis var atkāpties no 5., 6., 7. un 8. panta noteikumiem šādu iemeslu dēļ:

a) – sabiedrības veselības aizsardzības un drošības interesēs,

– lidojumu drošības interesēs,

– lai nepieļautu nopietnu kaitējumu kultūraugiem, lauksaimniecības dzīvniekiem, mežiem, zvejniecībai un ūdeņiem,

– lai aizsargātu floru un faunu;

b) pētniecības un mācību nolūkā, veicot populācijas atjaunošanu, sugu reintrodukciju un šim nolūkam nepieciešamo pavairošanu;

c) lai stingri kontrolētos apstākļos un izlases veidā atļautu nelielā skaitā sagūstīt, turēt vai citādi saprātīgi izmantot dažus putnus.

Sugu un biotopu aizsardzības likums (11. pants)

Attiecībā uz īpaši aizsargājamo sugu dzīvniekiem, to skaitā putniem, visās to attīstības stadijās ir aizliegtas šādas darbības:

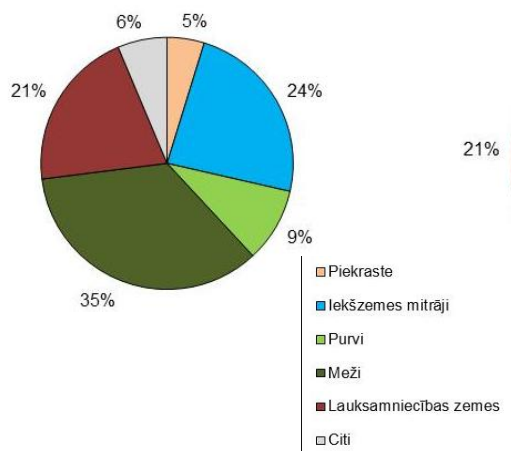
2) apzināta traucēšana (īpaši vairošanās, mazuļu augšanas, spalvmešanas, ziemas guļas un migrācijas laikā) un dzīvotņu postīšana;

3) apzināta putnu ligzdu un olu iznīcināšana vai bojāšana, ligzdu pārvietošana, putnu olu lasīšana un iegūšana arī tad, ja tās ir tukšas;

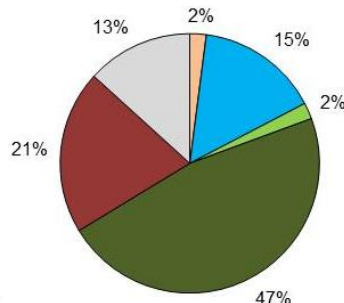
4) vairošanās vietu iznīcināšana vai bojāšana;

Latvijas atbildība par meža putnu aizsardzību

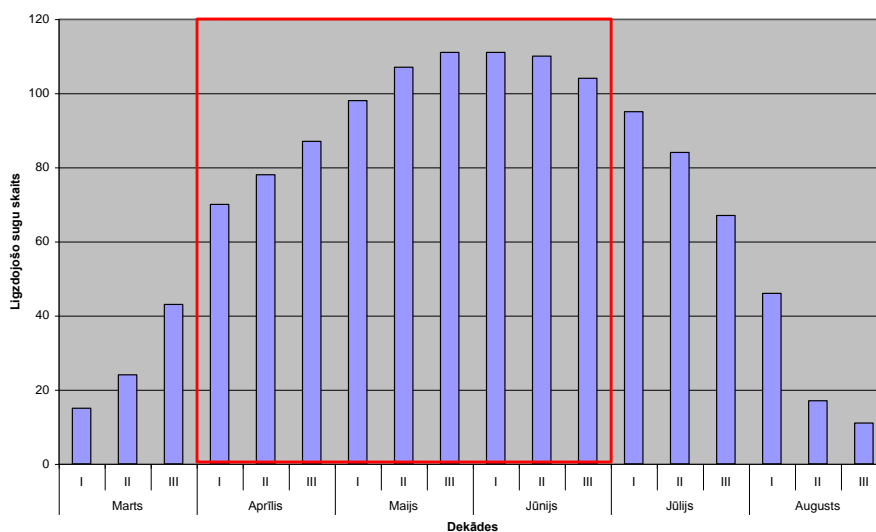
Putnu direktīvas
1. pielikuma sugas



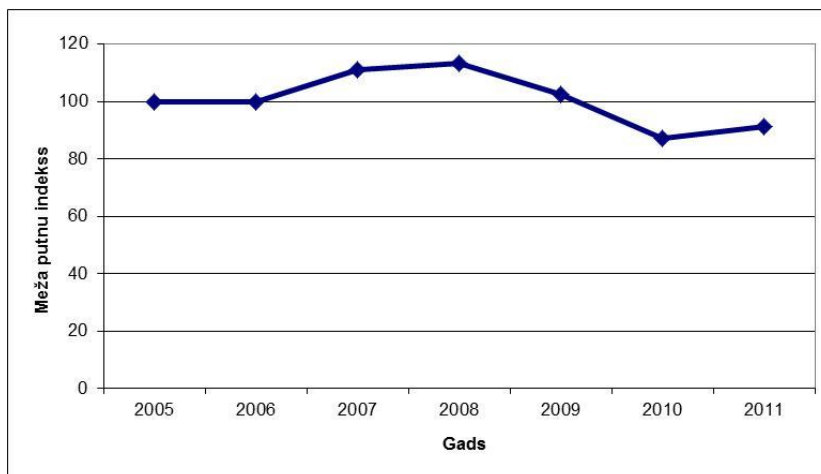
Aizsardzībai
prioritārās sugas



Meža putnu ligzdošanas sezona

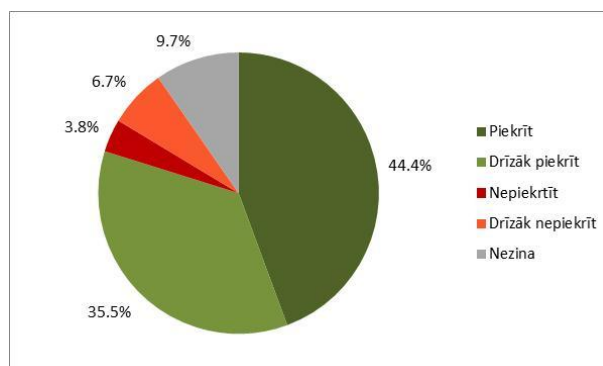


Latvijas meža putnu indekss



Sabiedrības viedoklis: «Latvijas fakti» aptauja

- Vai piekrītat, ka putnu vairošanās sezonas laikā - no aprīļa sākuma līdz Jāņiem - mežos ir būtiski jāsamazina tur veicamo darbu intensitāte, atļaujot veikt tikai to, ko citā laikā nevar darīt?



n=1004

Secinājums

- Mežizstrāde putnu ligzdošanas laikā nav attaisnojama ne no juridiskā, ne no dabas aizsardzības, ne sabiedrības interešu viedokļa.
- Ko tālāk?

Pārejas periods

1. Sākot ar putniem bagātākajiem mežu tipiēm
2. Sākot ar 1,5 mēnesi
3. ...

Ne ilgāk kā piecus gadus!