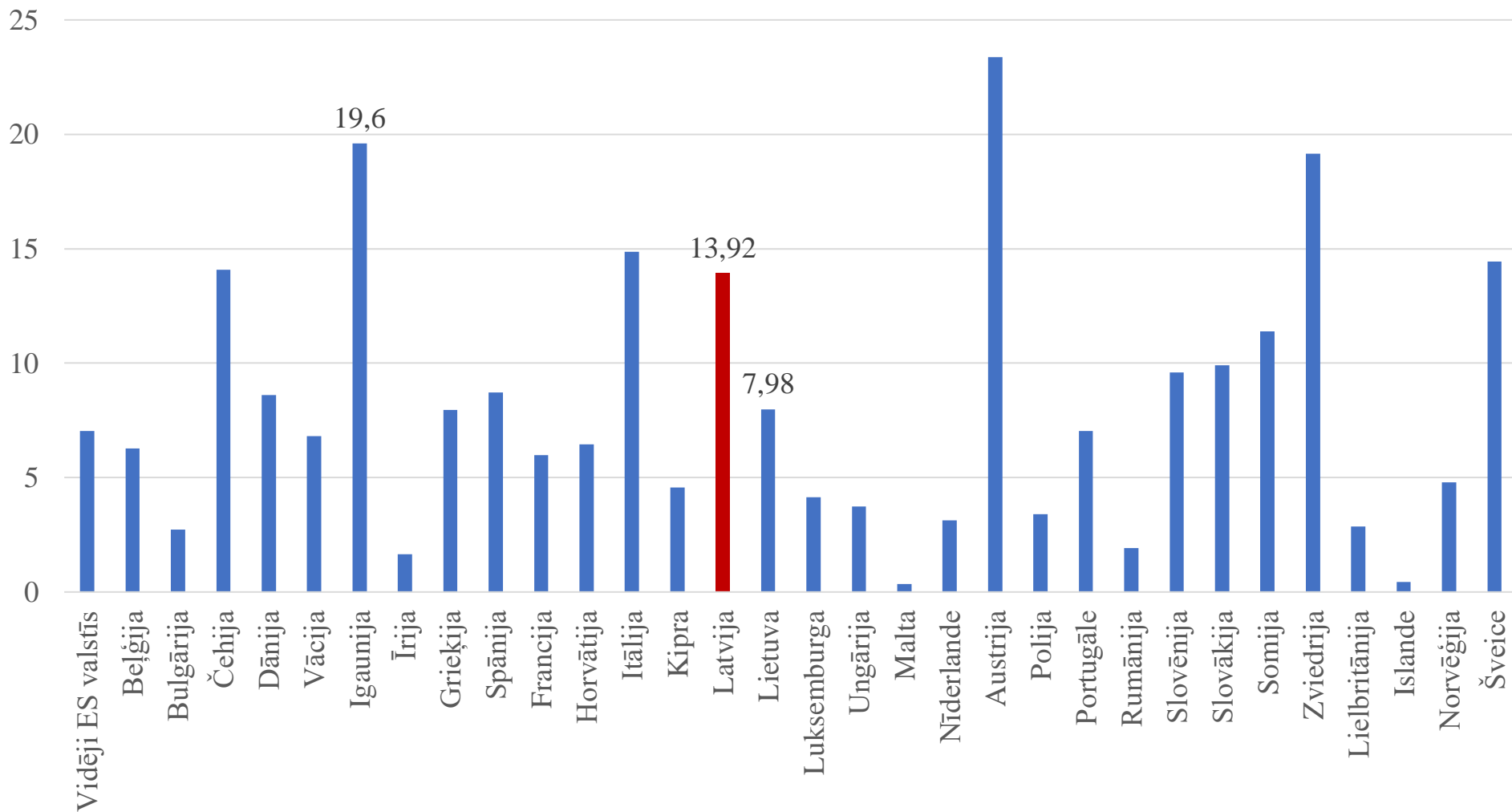
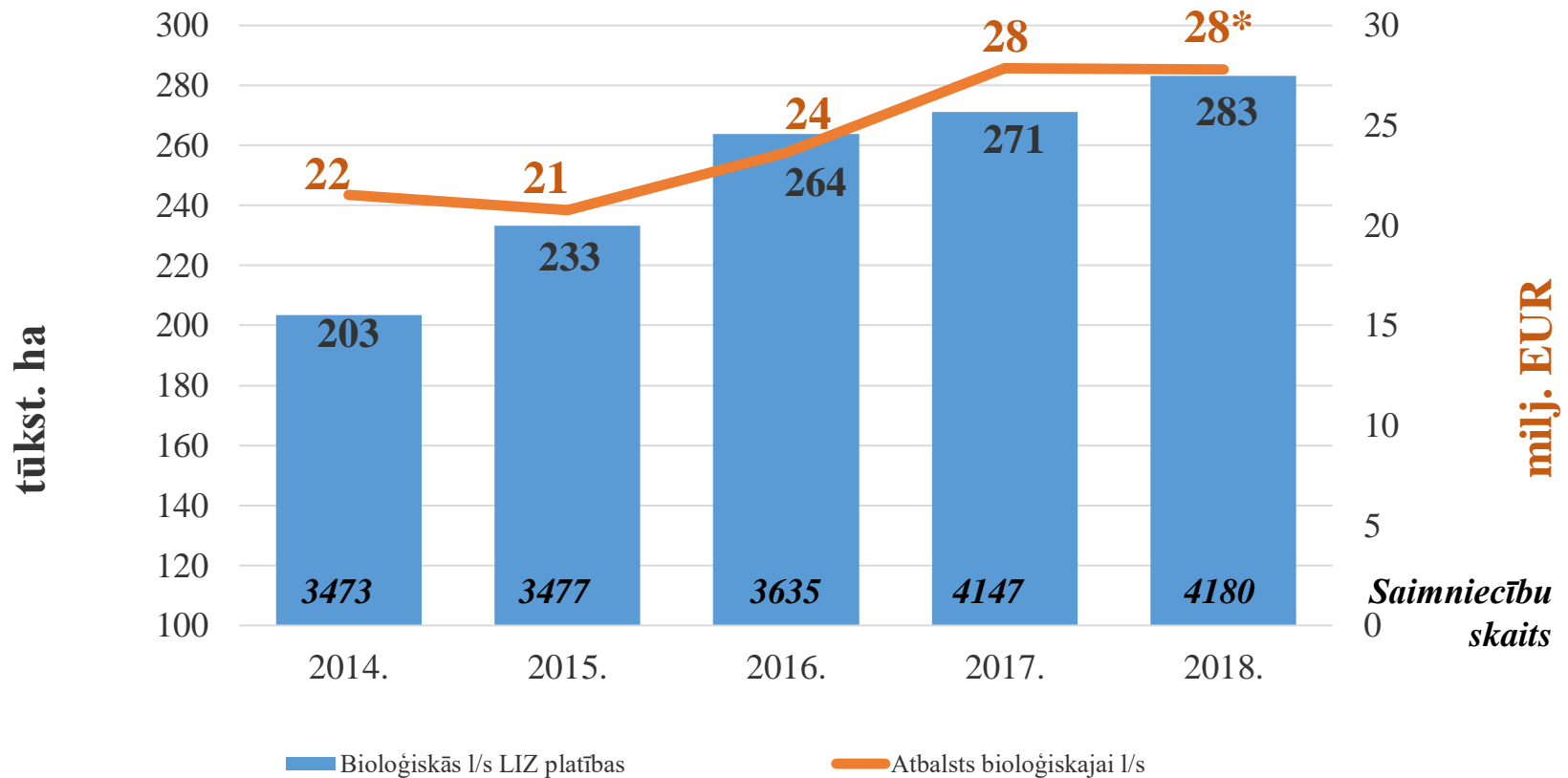


KOPĒJO BIOLOĢISKO PLATĪBU (IESKAITOT PĀREJAS PERIODA PLATĪBAS) ĪPATSVARS (%) LAUKSAIMNIECĪBĀ IZMANTOTĀS ZEMES (LIZ) KOPĒJĀ PLATĪBĀ PA VALSTĪM, 2017.GADĀ

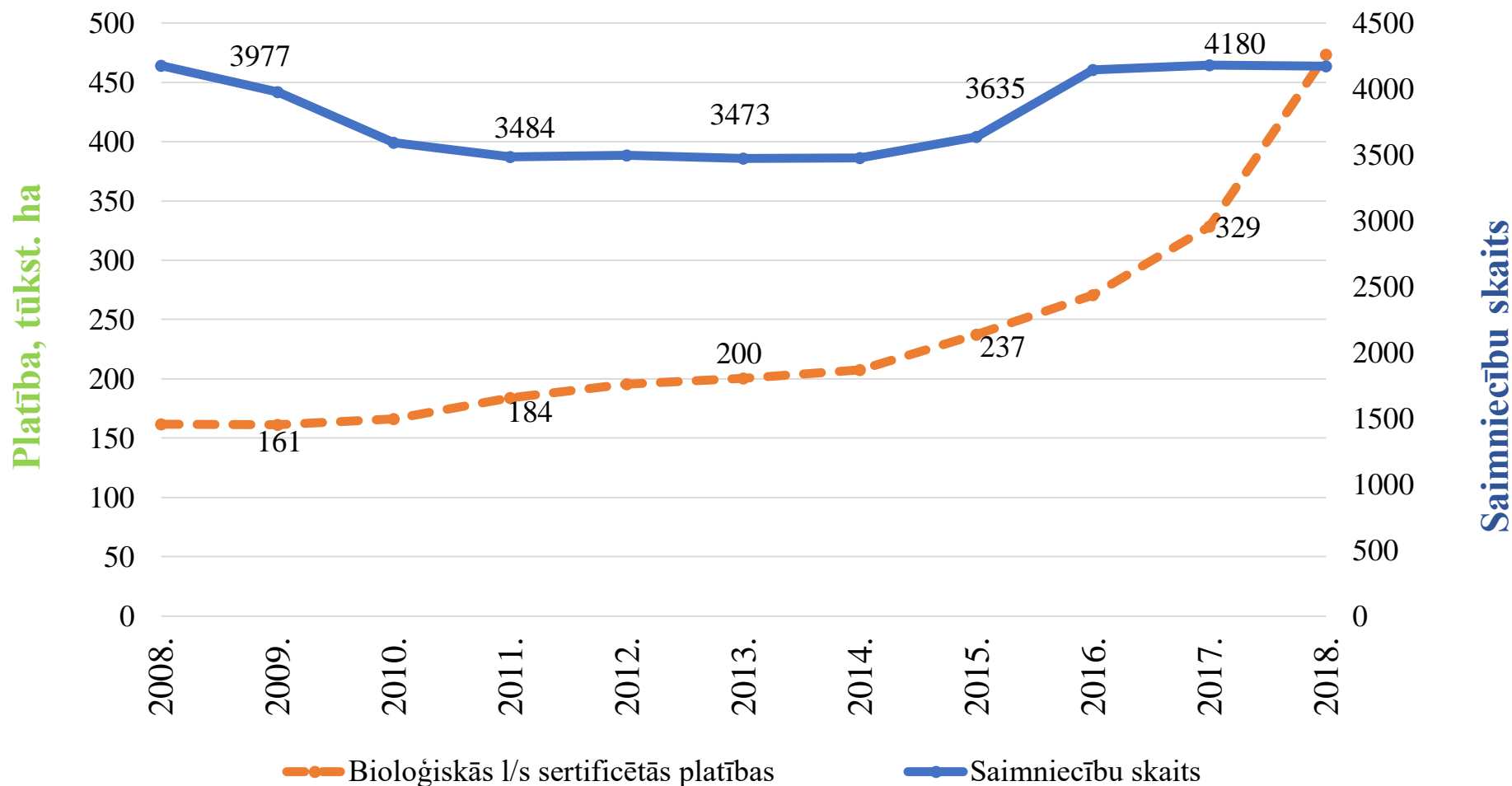


Avots: EUROSTAT

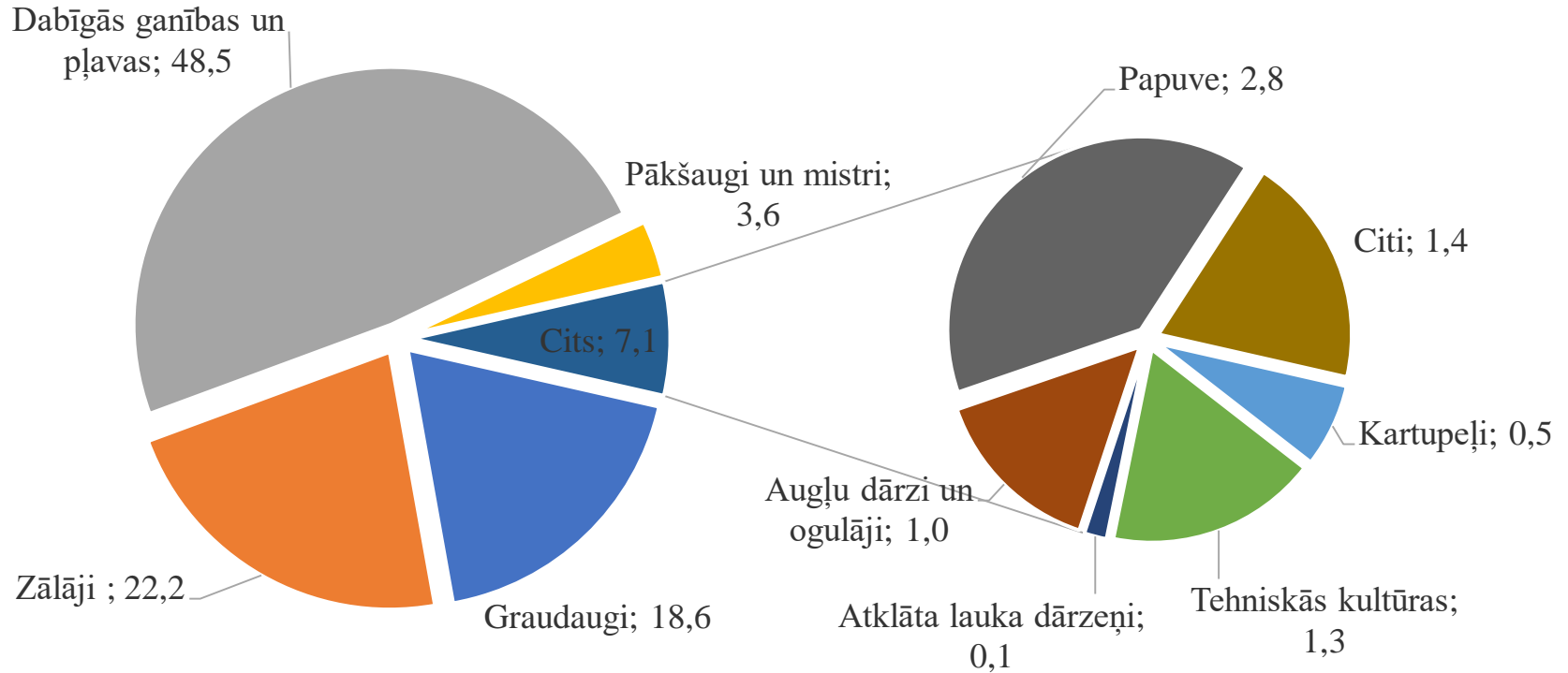
SERTIFICĒTĀS BIOĻĢISKĀS LAUKSAIMNIECĪBAS PLATĪBAS, SAIMNIECĪBU SKAITS UN IZMAKSĀTĀS ATBALSTA SUMMAS BIOĻĢISKĀS L/S ATTĪSTĪBAI



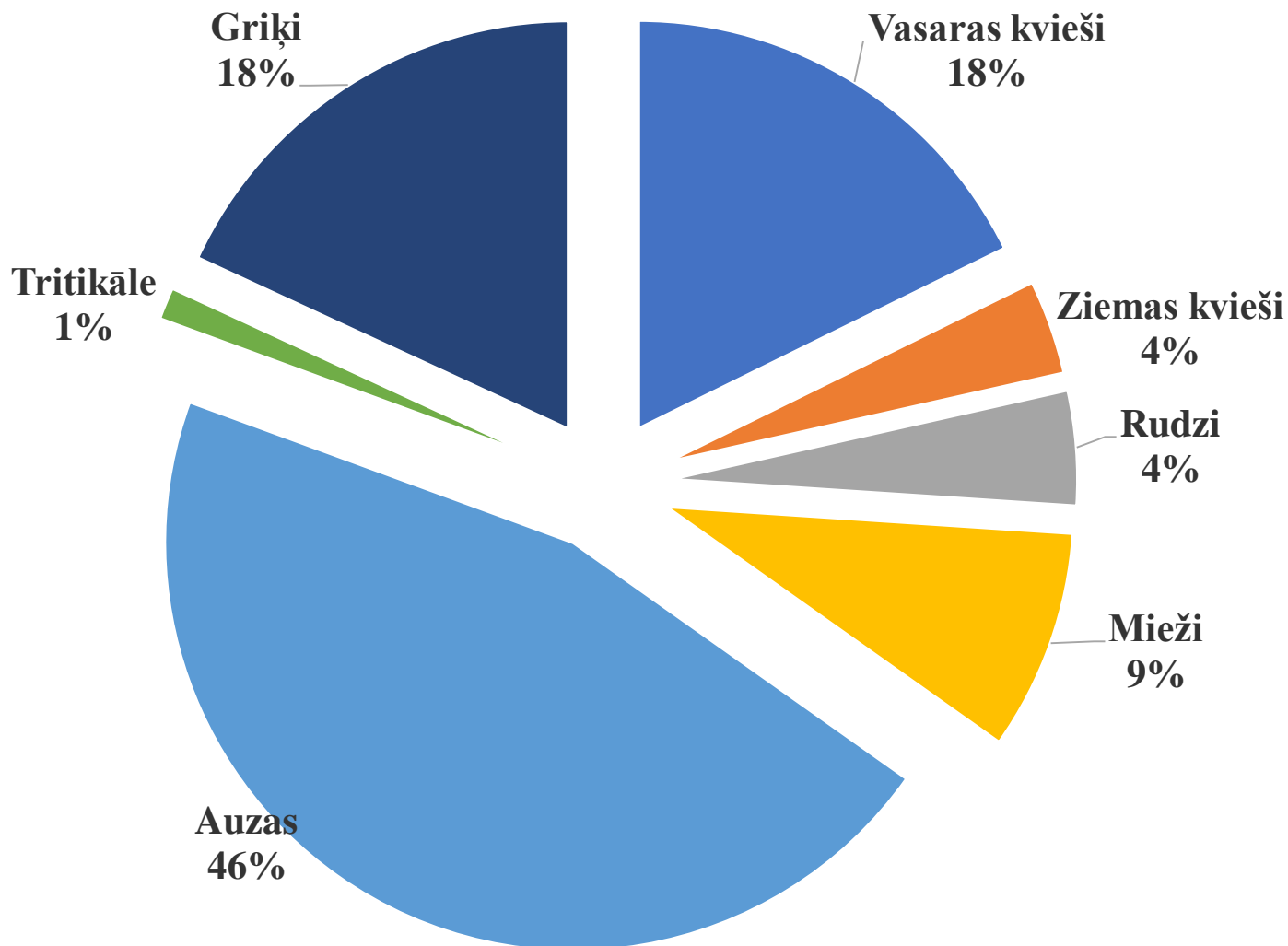
SERTIFICĒTĀS BIOLOĢISKĀS LAUKSAIMNIECĪBAS PLATĪBAS UN SAIMNIECĪBU SKAITS



SERTIFICĒTĀS LAUKSAIMNIECĪBAS KULTŪRU PLATĪBAS 2018.GADĀ, %



GRAUDAUGU PLATĪBU SADALĪJUMS, 2018.GADĀ, %

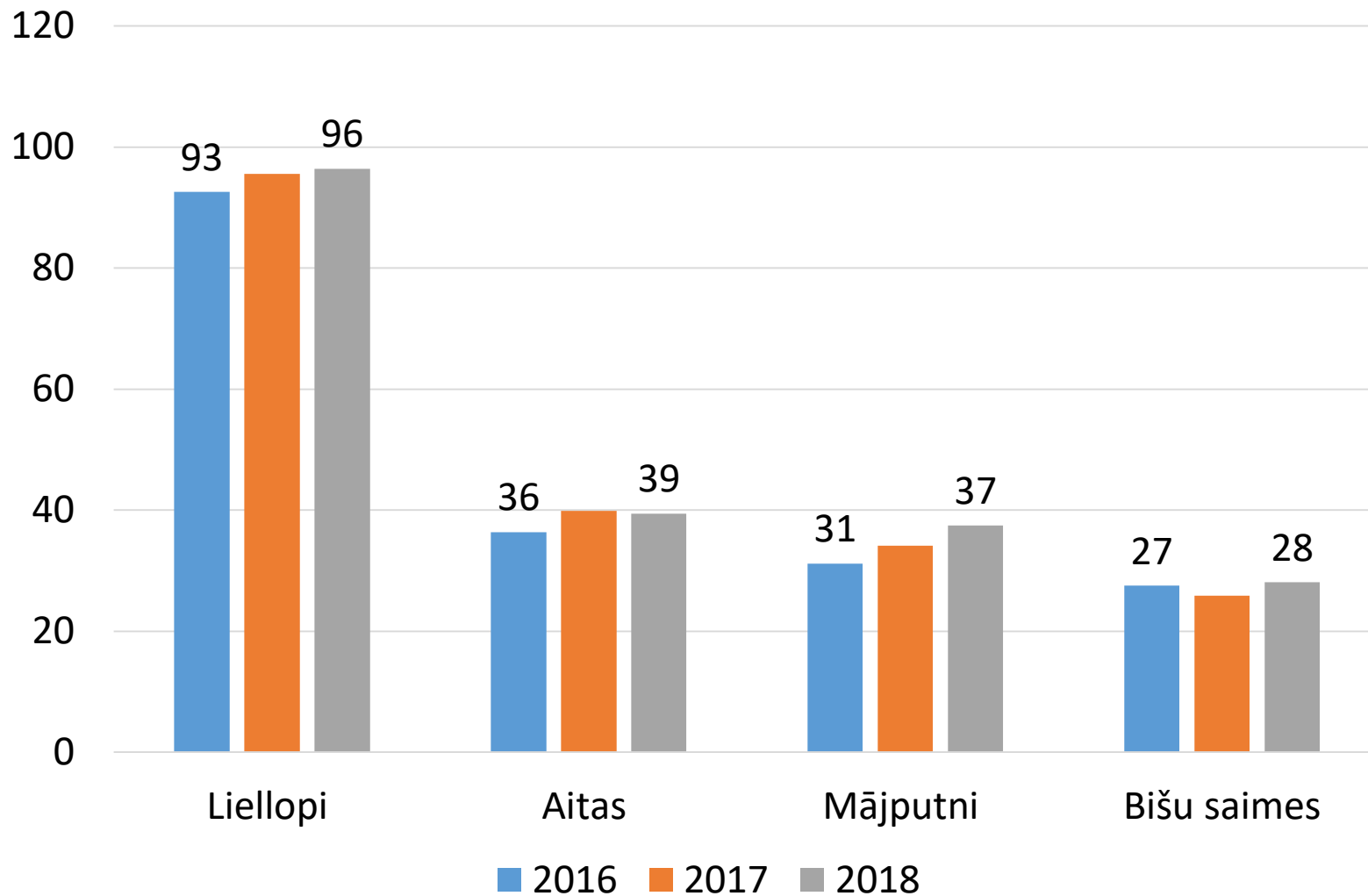


BIOLOĢISKĀS LAUKSAIMNIECĪBAS PRODUKCIJAS APJOMI, TŪKST. T*

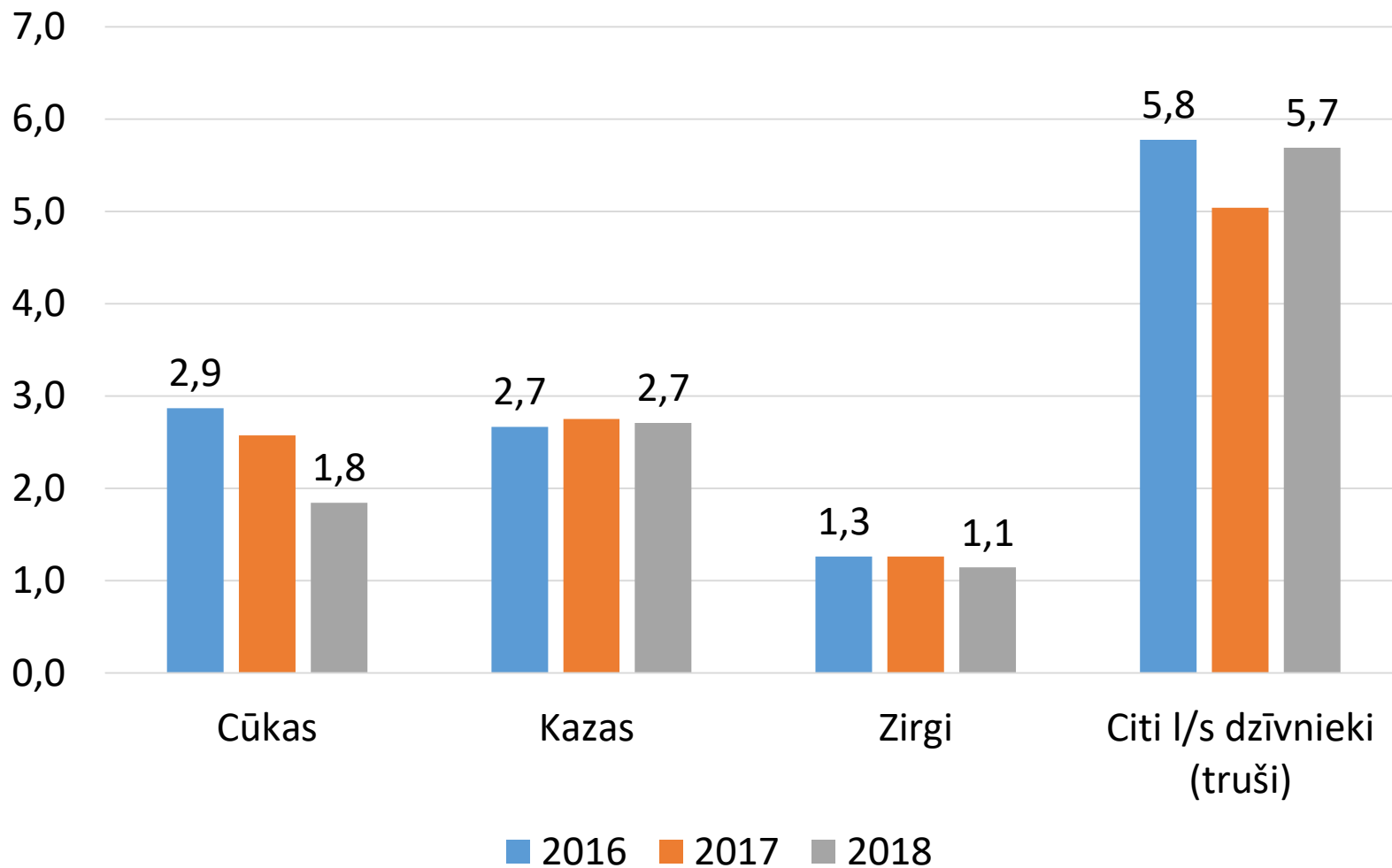
	2016.	2017.	2018.
Medus	0,5	0,4	0,5
Vistu olas (tūkst.tūkst.gb.)	1,5	1,9	2,0
Dārzeni	2,9	2,7	2,3
Augļi un ogas	12,8	2,5	3,6
Gaļa	1,6	1,6	1,6
Kartupeļi	19,6	17,8	23,6
Graudaugi	85,5	80,9	79,2
Piens	98,0	96,5	94,3

* *Saražotās produkcijas apjoms sevī ietver bioloģiskās lauksaimniecības uzraudzības un kontroles sistēmā saražoto produkciju (pārejas periodu un sertificēto bioloģiskās lauksaimniecības produkciju)*

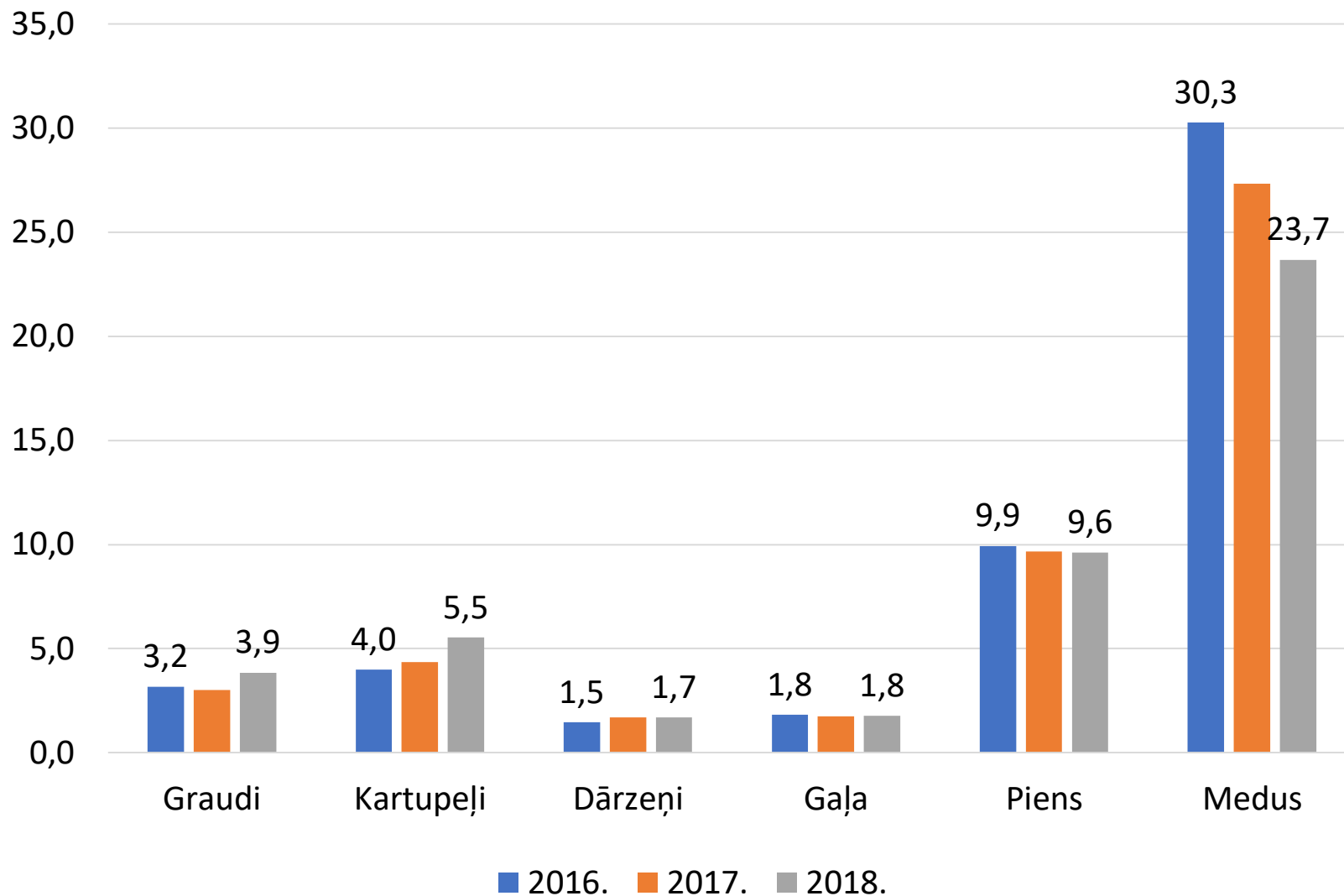
LAUKSAIMNIECĪBAS DZĪVNIEKU SKAITS, TŪKST.



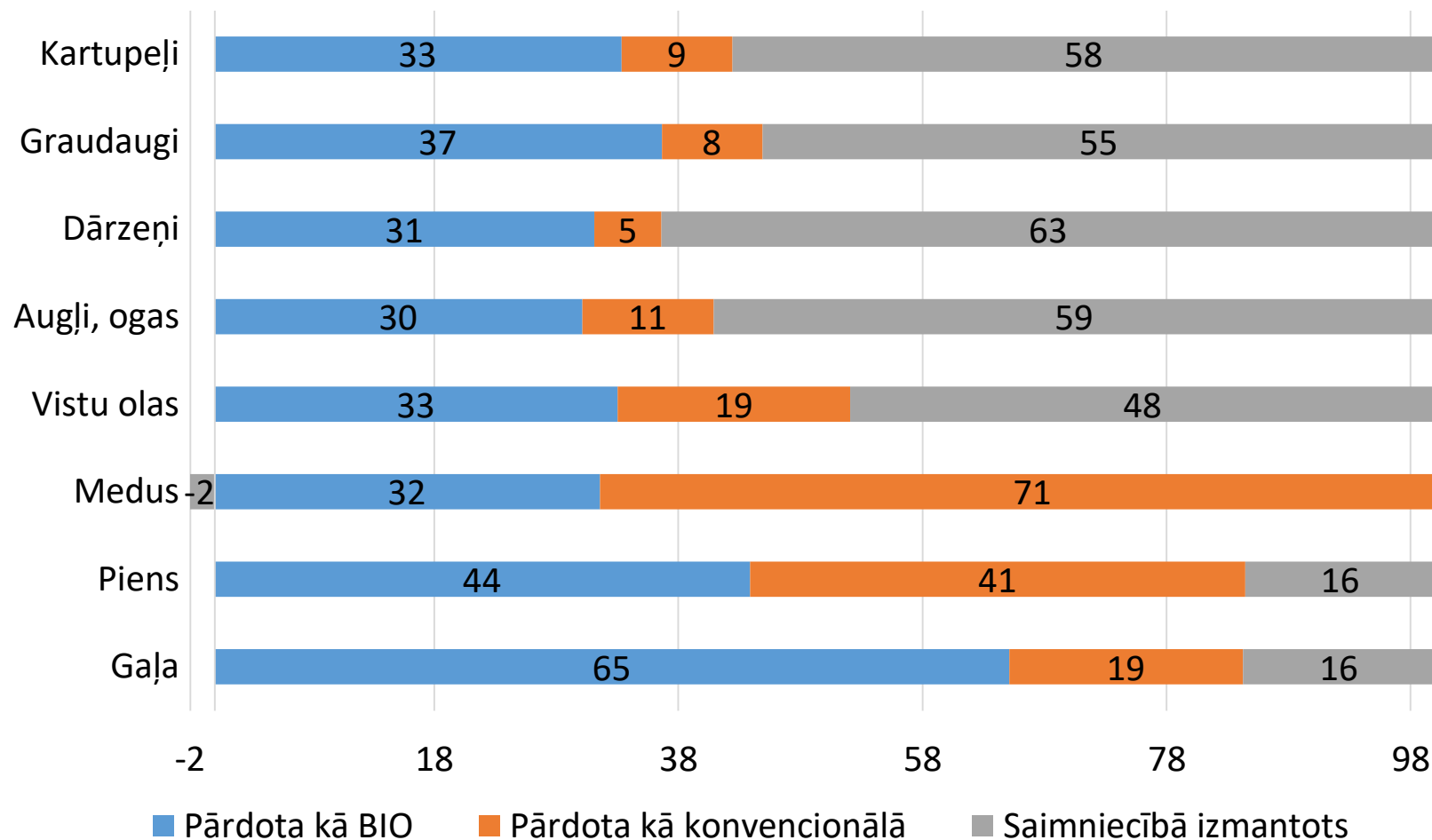
LAUKSAIMNIECĪBAS DZĪVNIEKU SKAITS, TŪKST.



BIOLOĢISKO PRODUKTU ĪPATSVARS KOPEJĀ LATVIJĀ SARAŽOTAJĀ L/S PRODUKCIJĀ, %



SARAŽOTĀS BIOLOĢISKĀS PRODUKCIJAS IZLIETOJUMS, 2018.GADĀ, %



Saimniecībā izmantotā produkcija – iekļauj datus par sēklas materiālu, izbarots dzīvniekiem lopbarībā, patērēts mājražošanā vai pārstrādē, vai cits pašpatēriņš.

BL PRODUKTU PĀRSTRĀDES UZŅĒMUMI UN SARAŽOTĀS PRODUKCIJAS APJOMS

Bioloģiskais produkts/gads	Uzņēmumu skaits			Produkcijas apjoms, t		
	2016	2017	2018	2016	2017	2018
Gaļas un gaļas produktu ražošana	22	27	34	759	1362	1646
Augļu, ogu, dārzeņu un kartupeļu pārstrāde	67	69	76	803	852	1876
Augu eļļas un dzīvnieku izcelsmes tauku ražošana	2	3	4	2	3	4
Piena un piena produktu ražošana	24	22	24	3411	3993	4442
Graudu malšanas produktu un cietes ražošana	12	13	13	3619	7680	16767
Maizes, mīklas izstrādājumu ražošana	17	19	18	94	1057	1161
Citu pārtikas produktu ražošana	97	112	128	43	69	139
Lopbarības ražošana	3	4	14	641	954	1300
Dzērienu ražošana	12	12	5	414	161	1074

ATBALSTS BIOLOĢISKAJĀ LAUKSAIMNIECĪBĀ, 2018.GADĀ

Lauku attīstības programmas 2014.-2020.gadam pasākuma aktivitāte "Bioloģiskā lauksaimniecība" (BLA):

Zemes izmantošana	Eur/Ha
Ilggadīgie zālāji (t.sk., par zālāju platību kurā ievāc savvaļas ārstniecības augus), aramzemē sētie zālāji, papuve	97
par laukaugu (tai skaitā tehnisko kultūru) un pārējo kultūru aramzemes platību (tai skaitā par sinepēm, mārdadžiem, ķimenēm, sējas koriandru, arī par dažādiem kultūraugiem nelielā aramzemes platībā vai vairākiem kultūraugiem, kas audzēti vienlaidu laukā, ja katrs no tiem attiecīgajā laukā aizņem mazāk par 0,3 hektāriem), tīrsējas stiebrzāļu (sēklas ieguvei), tauriņziežu (tai skaitā tīrsējā sētu lopbarības pākšaugu) un nektāraugu aizņemtu platību	117
par dārzeņu (izņemot kartupeļu) platību (t.sk. par garšaugiem un ārstniecības augiem, kā arī dārzeņu platību, ja tās ir vienlaidus platībā augošas BSA atbalsttiesīgo dārzeņu kultūraugu sugas, kur katra aizņem mazāk par 0,3 ha)	399
par kartupeļu, arī cietes kartupeļu platību	397
par augļu koku, ogulāju un tādu ilggadīgo stādījumu platību, no kuriem iegūst ēdamus augļus	485
Atbalsta apmērs par 1 atbalsttiesīgo bišu saimi	40

ATBALSTS BIOLOĢISKAJĀ LAUKSAIMNIECĪBĀ, 2018.GADĀ

Atbalsts daļībai bioloģiskās lauksaimniecības shēmā:

1. primārā produkta, tai skaitā biškopības produkta, ražotājam, kurš realizē mazumtirdzniecībā vai gala patērētājam fasētus, marķētus un bioloģiski sertificētus produktus:

1.1. 110 *euro* apmērā – par viena bioloģiski sertificēta primārā produkta ražošanu;

1.2. 120 *euro* apmērā – par divu bioloģiski sertificētu primāro produktu ražošanu. Ja pretendents ražo vairāk nekā divus bioloģiski sertificētus primāros produktus, par katru nākamo bioloģiski sertificēto primāro produktu atbalsta summu palielina par 10 *euro*, bet ne vairāk kā līdz 160 *euro* vienam pretendentam;

2. pārtikas apritē iesaistītam uzņēmumam:

2.1. 600 *euro* apmērā – par viena bioloģiski sertificēta pārstrādes produkta ražošanu;

2.2. 850 *euro* apmērā – par divu bioloģiski sertificētu pārstrādes produktu ražošanu. Ja pretendents ražo vairāk nekā divus bioloģiski sertificētus pārstrādes produktus, par katru nākamo bioloģiski sertificēto produktu atbalsta summu palielina par 250 *euro*, bet ne vairāk kā līdz 2350 *euro* vienam pretendentam.