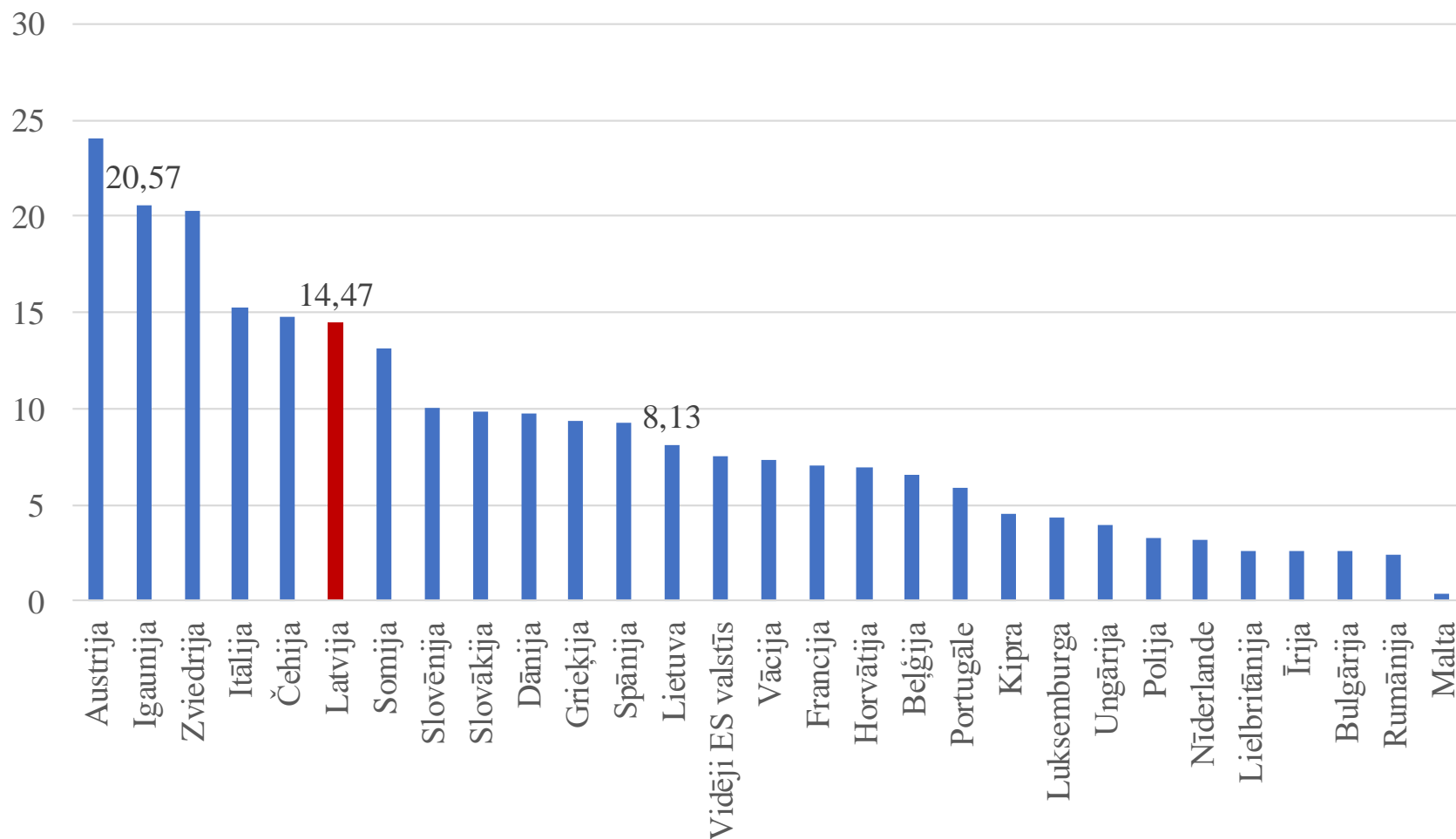
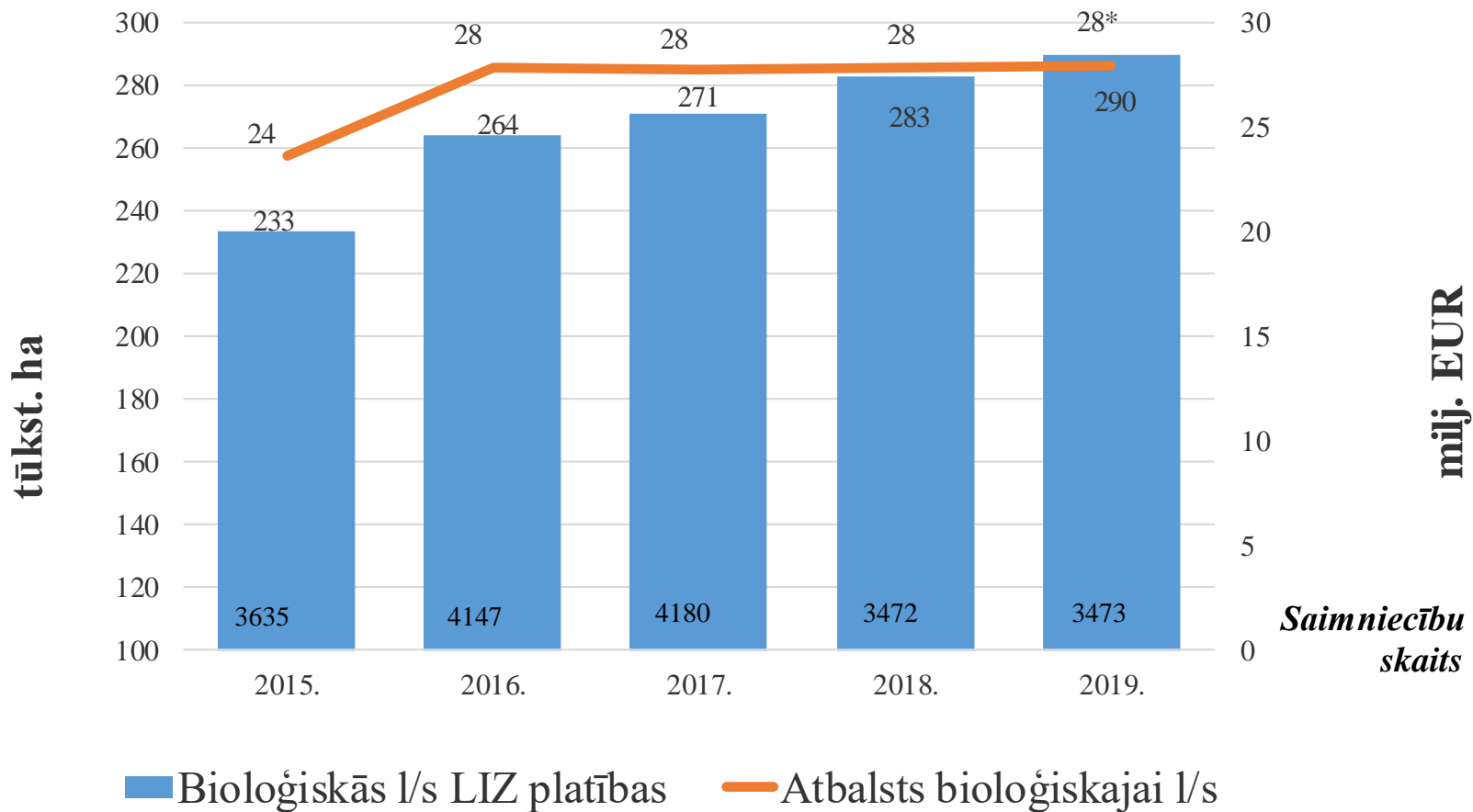


KOPĒJO BIOLOĢISKO PLATĪBU (IESKAITOT PĀREJAS PERIODA PLATĪBAS) ĪPATSVARŠ (%) LAUKSAIMNIECĪBĀ IZMANTOTĀS ZEMES (LIZ) KOPĒJĀ PLATĪBĀ PA VALSTĪM, 2018.GADĀ

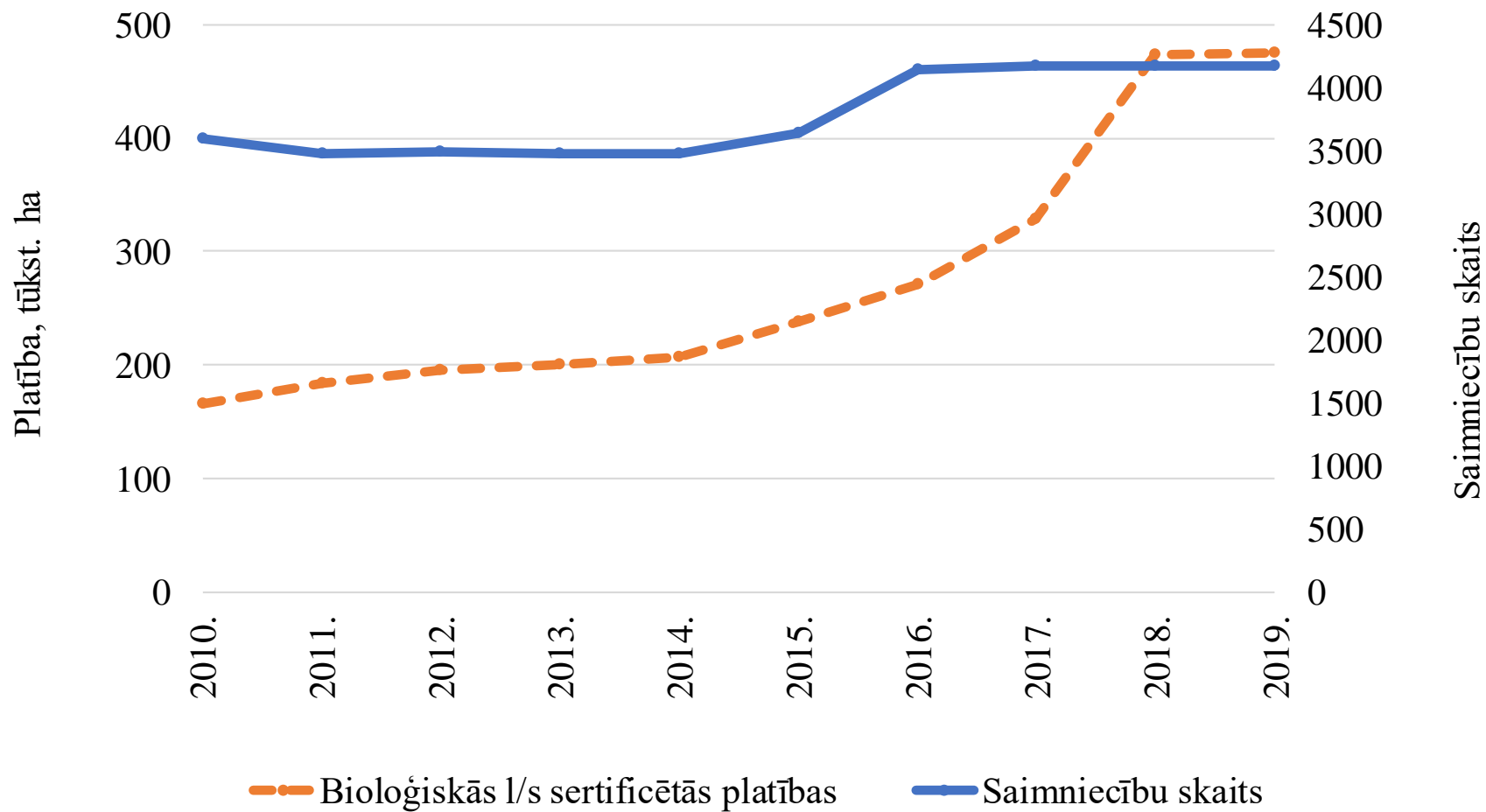


SERTIFICĒTĀS BIOLOĢISKĀS LAUKSAIMNIECĪBAS PLATĪBAS, SAIMNIECĪBU SKAITS UN IZMAKSĀTĀS ATBALSTA SUMMAS BIOLOĢISKĀS L/S ATTĪSTĪBAI

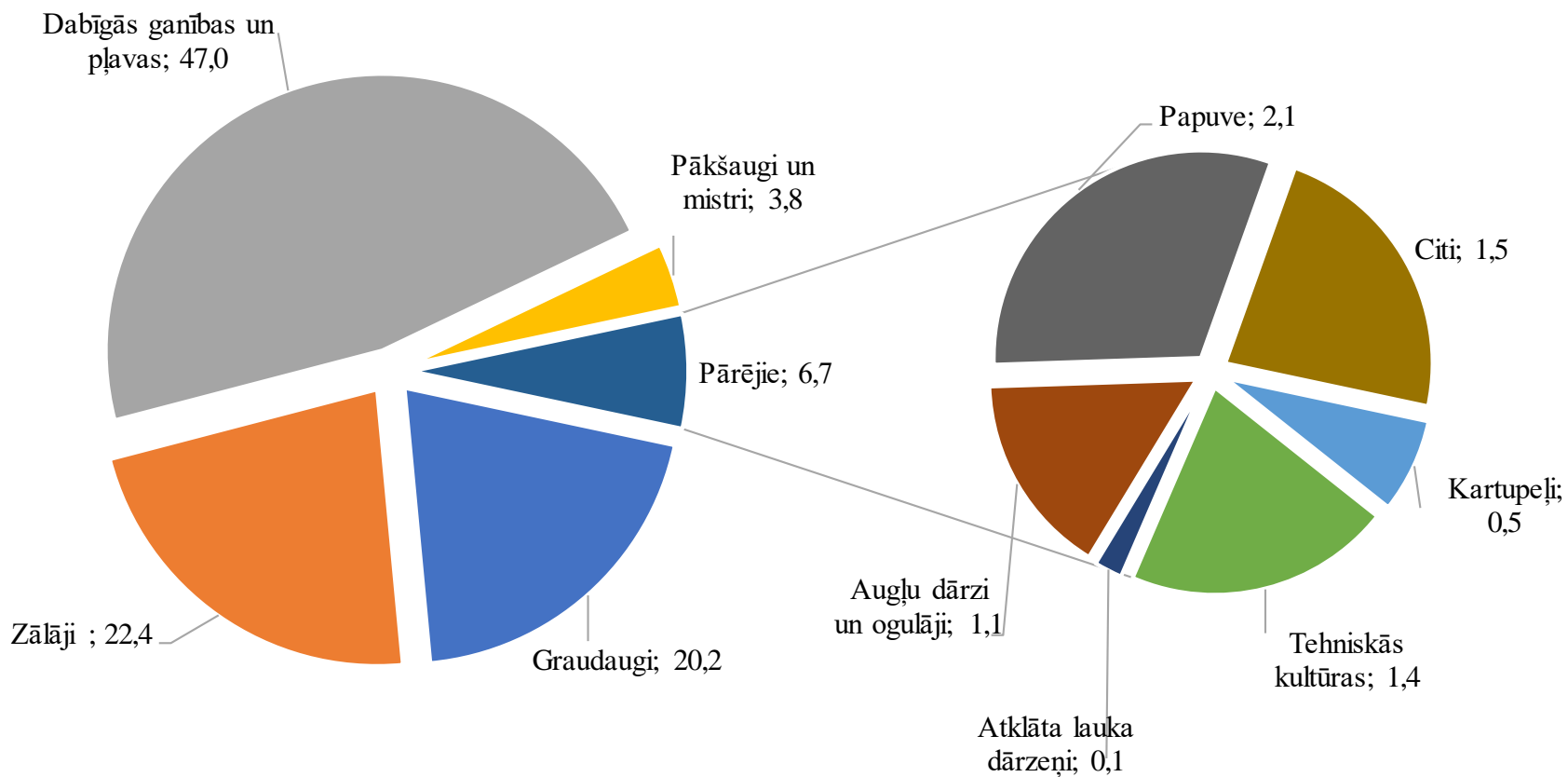


* Izmaksātais atbalsta apjoms 7. septembrī

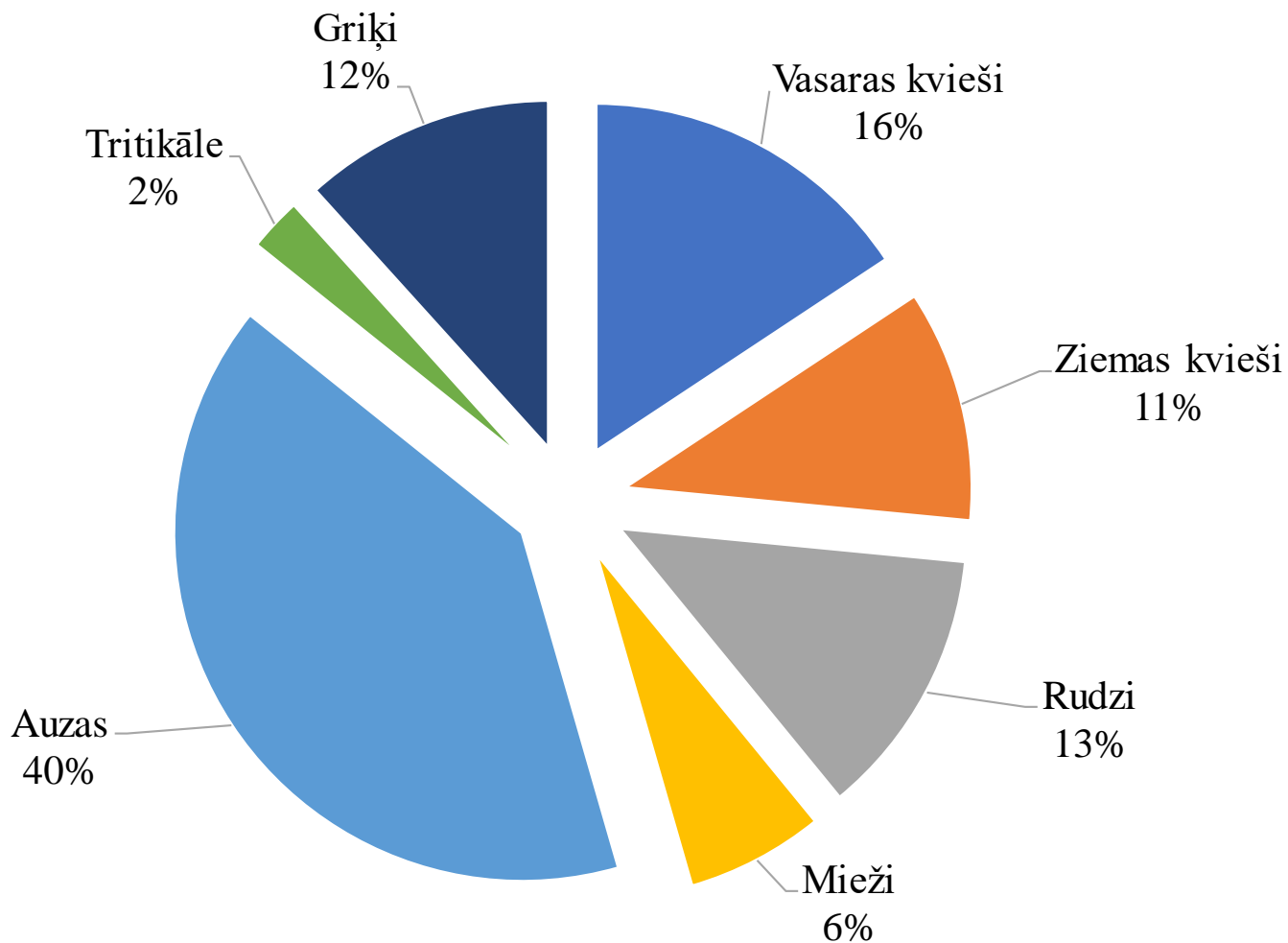
SERTIFICĒTĀS BIOLOĢISKĀS LAUKSAIMNIECĪBAS PLATĪBAS UN SAIMNIECĪBU SKAITS



SERTIFICĒTĀS LAUKSAIMNIECĪBAS KULTŪRU PLATĪBAS 2019.GADĀ, %



GRAUDAUGU PLATĪBU SADALĪJUMS, 2019.GADĀ, %

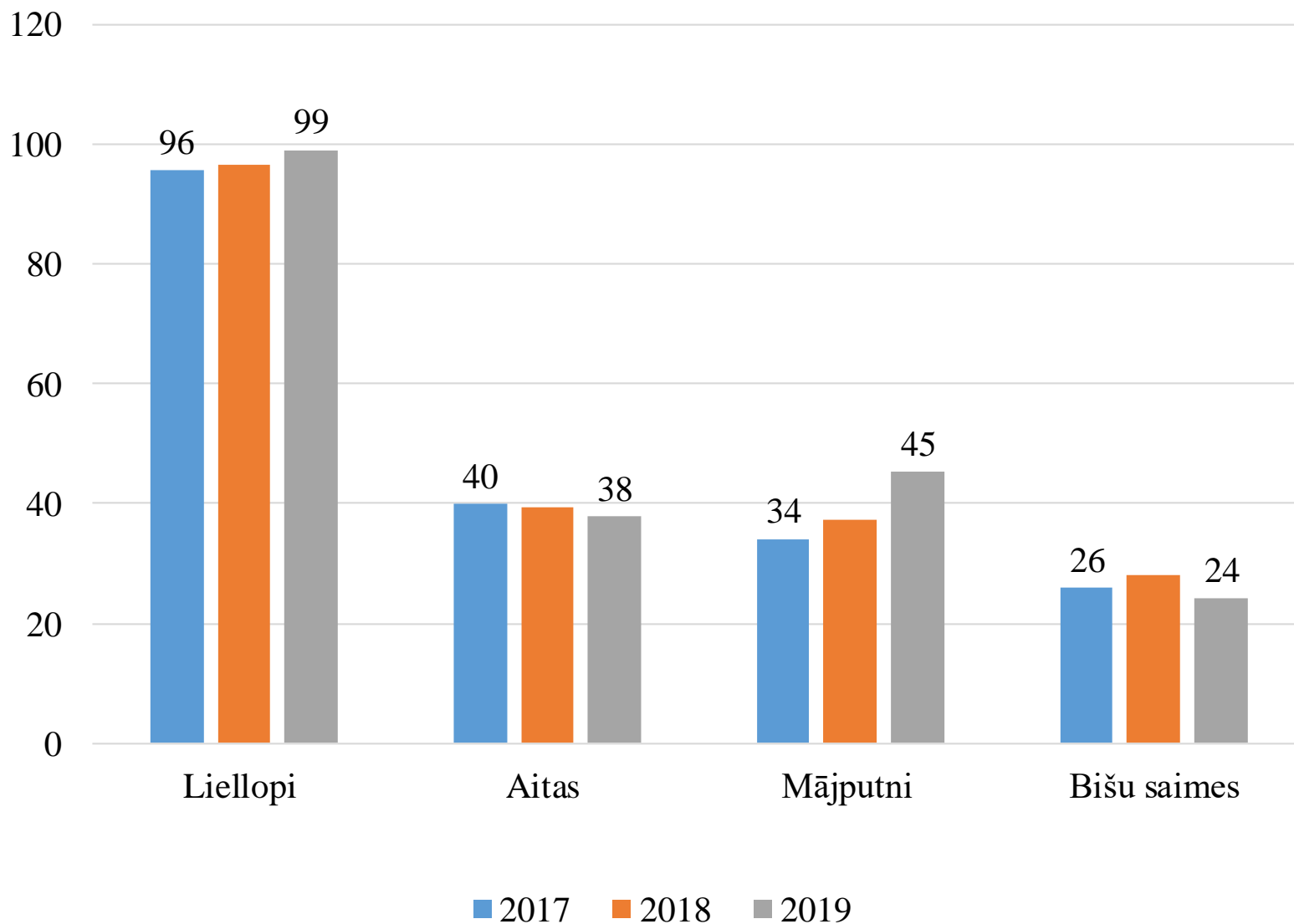


BIOLOĢISKĀS LAUKSAIMNIECĪBAS PRODUKCIJAS APJOMI, TŪKST. T*

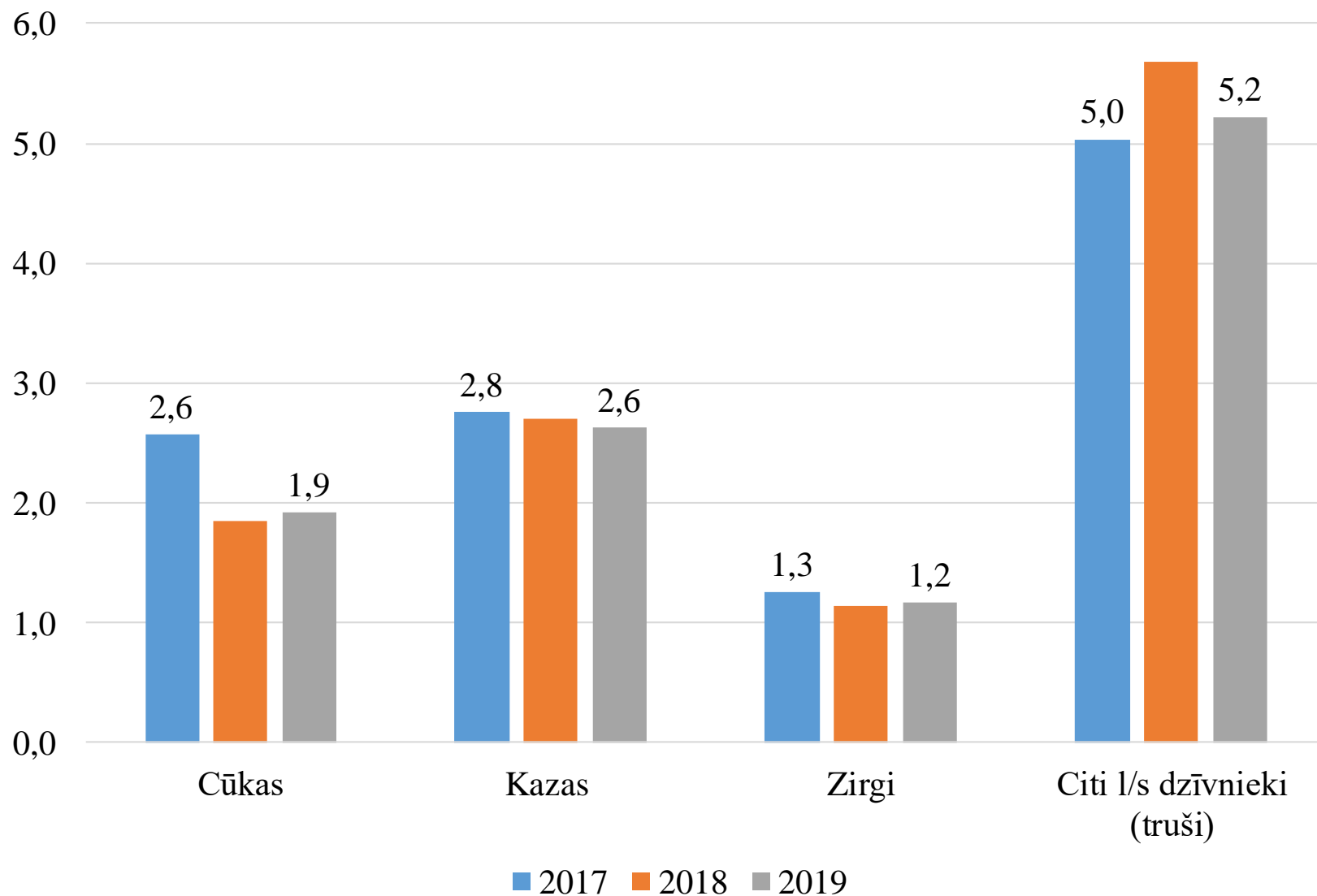
	2017.	2018.	2019.
Medus	0,4	0,5	0,4
Vistu olas (tūkst.tūkst.gb.)	1,9	2,0	2,6
Dārzeni	2,7	2,3	3,2
Augļi un ogas	2,5	3,6	3,0
Gaļa	1,6	1,6	1,3
Kartupeļi	17,8	23,6	23,9
Graudaugi	80,9	79,2	117,3
Piens	96,5	94,3	88,1

* Saražotās produkcijas apjoms sevī ietver bioloģiskās lauksaimniecības uzraudzības un kontroles sistēmā saražoto produkciju (pārejas periodu un sertificēto bioloģiskās lauksaimniecības produkciju)

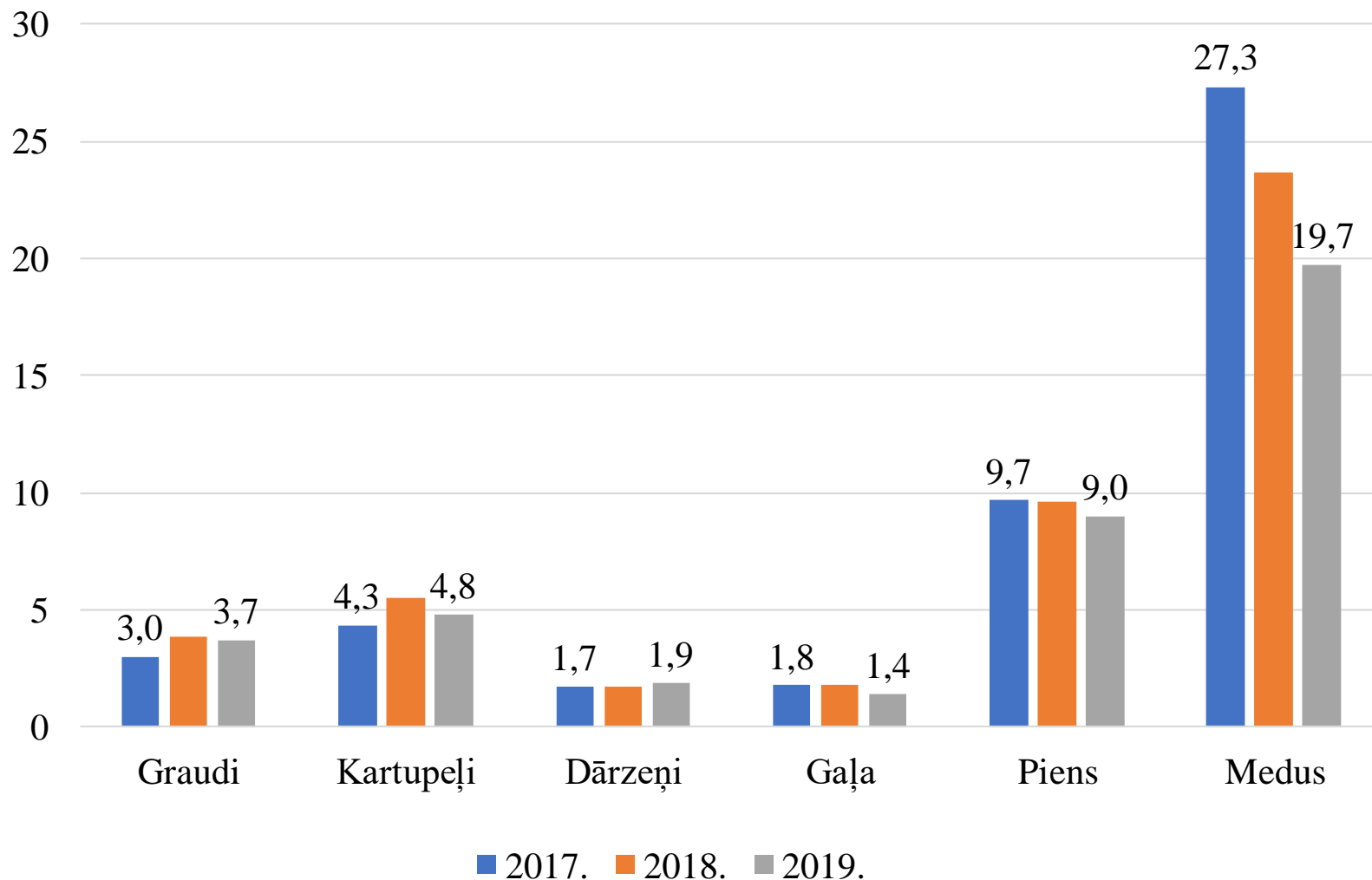
LAUKSAIMNIECĪBAS DZĪVNIEKU SKAITS, TŪKST.



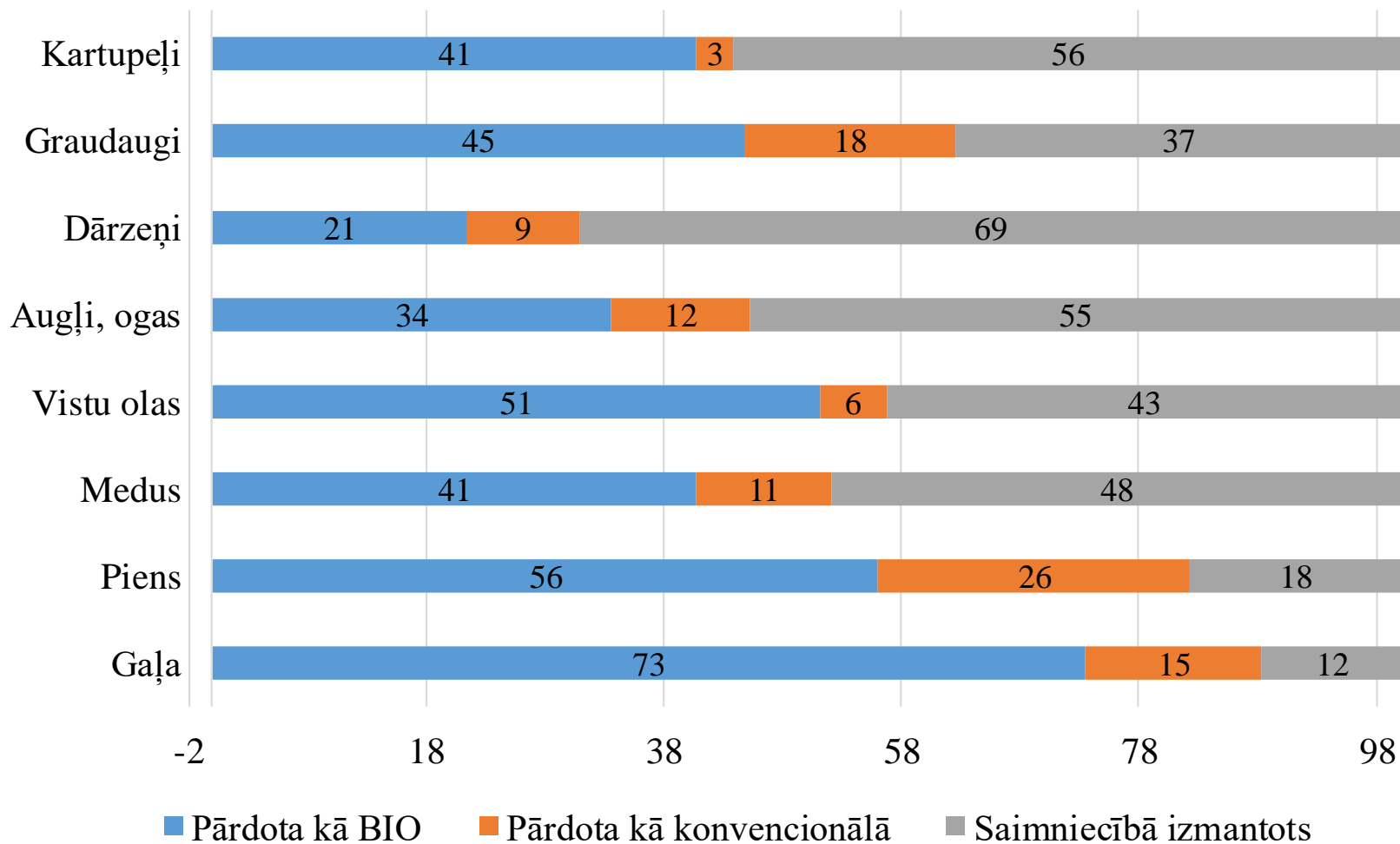
LAUKSAIMNIECĪBAS DZĪVNIEKU SKAITS, TŪKST.



BIOLOĢISKO PRODUKTU ĪPATSVARS KOPĒJĀ LATVIJĀ SARAŽOTAJĀ L/S PRODUKCIJĀ, %



SARAŽOTĀS BIOLOĢISKĀS PRODUKCIJAS IZLIETOJUMS, 2019.GADĀ, %



Saimniecībā izmantotā produkcija – iekļauj datus par sēklas materiālu, izbarots dzīvniekiem lopbarībā, patērēts mājražošanā vai pārstrādē, vai cits pašpatēriņš.

BL PRODUKTU PĀRSTRĀDES UZŅĒMUMI UN SARAŽOTĀS PRODUKCIJAS APJOMS

Bioloģiskais produkts/gads	Uzņēmumu skaits			Produkcijas apjoms, t		
	2017	2018	2019	2017	2018	2019
Gaļas un gaļas produktu ražošana	27	34	24	1362	1646	1553
Augļu, ogu, dārzeņu un kartupeļu pārstrāde	69	76	86	852	1876	2656
Augu eļļas un dzīvnieku izcelsmes tauku ražošana	3	4	5	3	4	2
Piena un piena produktu ražošana	22	24	30	3993	4442	7380
Graudu malšanas produktu un cietes ražošana	13	13	13	7680	16767	23024
Maizes, mīklas izstrādājumu ražošana	19	18	20	1057	1161	1220
Citu pārtikas produktu ražošana	112	128	151	69	139	326
Lopbarības ražošana	4	14	6	954	1300	1577
Dzērienu ražošana	12	5	16	161	1074	847

Avots: LDC, CSP

ATBALSTS BIOLOĢISKAJĀ LAUKSAIMNIECĪBĀ, 2019.GADĀ

Lauku attīstības programmas 2014.-2020.gadam pasākuma aktivitāte "Bioloģiskā lauksaimniecība" (BLA):

Zemes izmantošana	Eur/Ha
Ilggadīgie zālāji (t.sk., par zālāju platību kurā ievāc savvaļas ārstniecības augus), aramzemē sētie zālāji, papuve	97
par laukaugu (tai skaitā tehnisko kultūru) un pārējo kultūru aramzemes platību (tai skaitā par sinepēm, mārdadžiem, ķimenēm, sējas koriandru, arī par dažādiem kultūraugiem nelielā aramzemes platībā vai vairākiem kultūraugiem, kas audzēti vienlaidu laukā, ja katrs no tiem attiecīgajā laukā aizņem mazāk par 0,3 hektāriem), tīrsējas stiebrzāļu (sēklas ieguvei), tauriņziežu (tai skaitā tīrsējā sētu lopbarības pākšaugu) un nektāraugu aizņemtā platību	117
par dārzeņu (izņemot kartupeļu) platību (t.sk. par garšaugiem un ārstniecības augiem, kā arī dārzeņu platību, ja tās ir vienlaidus platībā augošas BSA atbalsttiesīgo dārzeņu kultūraugu sugas, kur katra aizņem mazāk par 0,3 ha)	399
par kartupeļu, arī cietes kartupeļu platību	397
par augļu koku, ogulāju un tādu ilggadīgo stādījumu platību, no kuriem iegūst ēdamus augļus	485
Atbalsta apmērs par 1 atbalsttiesīgo bišu saimi	40

ATBALSTS BIOLOĢISKAJĀ LAUKSAIMNIECĪBĀ, 2019.GADĀ

Atbalsts dalībai bioloģiskās lauksaimniecības shēmā:

1. primārā produkta, tai skaitā biškopības produkta, ražotājam, kurš realizē mazumtirdzniecībā vai gala patērētājam fasētus, marķētus un bioloģiski sertificētus produktus:

1.1. 110 *euro* apmērā – par viena bioloģiski sertificēta primārā produkta ražošanu;

1.2. 120 *euro* apmērā – par divu bioloģiski sertificētu primāro produktu ražošanu. Ja pretendents ražo vairāk nekā divus bioloģiski sertificētus primāros produktus, par katru nākamo bioloģiski sertificēto primāro produktu atbalsta summu palielina par 10 *euro*, bet ne vairāk kā līdz 160 *euro* vienam pretendētājam;

2. pārtikas apritē iesaistītam uzņēmumam:

2.1. 600 *euro* apmērā – par viena bioloģiski sertificēta pārstrādes produkta ražošanu;

2.2. 850 *euro* apmērā – par divu bioloģiski sertificētu pārstrādes produktu ražošanu. Ja pretendents ražo vairāk nekā divus bioloģiski sertificētus pārstrādes produktus, par katru nākamo bioloģiski sertificēto produktu atbalsta summu palielina par 250 *euro*, bet ne vairāk kā līdz 2350 *euro* vienam pretendētājam.